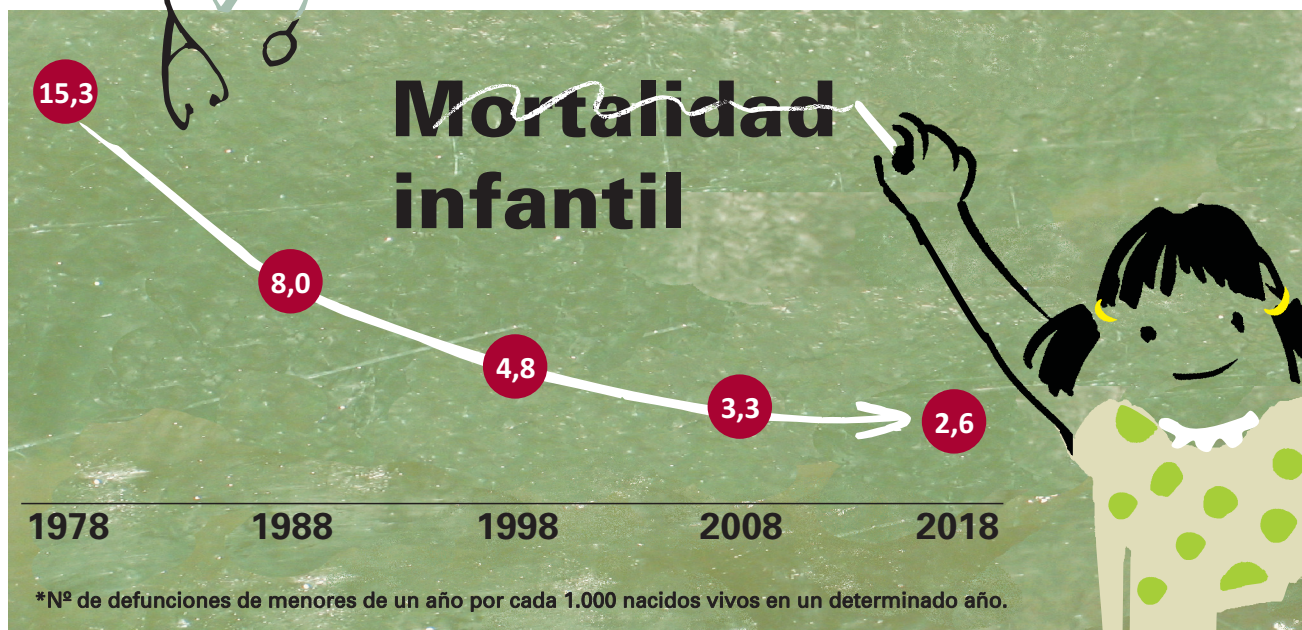
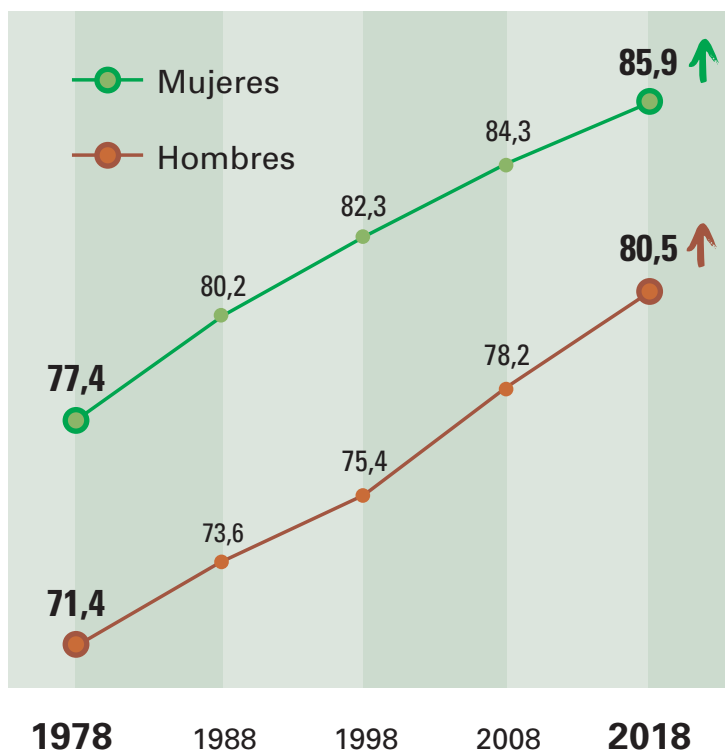


# La Salud



## Esperanza de vida al nacimiento



## Los profesionales de la salud\*

	1978	2018
Médicos por 1.000 habs.	2,05	5,5
% médicas	13,6	51,1
Enfermeros por 1.000 habs.	2,65	6,6
% enfermeras	68,5	84,2

\*Profesionales sanitarios colegiados