

e

3. Educación



N



INVENTARIO DE OPERACIONES ESTADÍSTICAS DE LA ADMINISTRACIÓN GENERAL DEL ESTADO

Enseñanzas no Universitarias (Centros, Matrícula, Graduados y Personal)

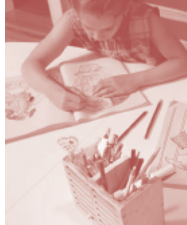
Servicio responsable:	Ministerio de Educación - Subsecretaría de Educación
Participación de otros organismos:	Consejerías/Departamentos con competencia en la materia de todas las CCAA
Nivel de desagregación:	Provincial
Objetivo general:	Conocimiento de la situación de las enseñanzas de educación infantil, primaria, secundaria obligatoria, bachillerato, formación profesional, garantía social, educación especial, enseñanzas artísticas, enseñanzas de idiomas y educación de adultos, y satisfacción de requerimientos internacionales
Variables de estudio:	Unidades, grupos, alumnado matriculado, alumnado repetidor, alumnado de nuevo ingreso, alumnado que necesita recursos adicionales, alumnado extranjero, graduados, personal, servicios complementarios
Variables de clasificación:	Titularidad del centro, enseñanzas, variables demográficas y curriculares del alumnado matriculado y graduado, categoría, dedicación y sexo del personal, área geográfica de procedencia del alumnado extranjero
Tipo de difusión:	"Estadística de la enseñanza en España (Datos avance y resultados detallados)", "Datos y cifras de la educación", "Las cifras de la educación en España. Estadísticas e indicadores", Internet
Periodicidad de la difusión:	Anual
Periodicidad de la recogida de datos:	Anual
Unidades:	Centros docentes
Fuente administrativa (en su caso):	Documentación administrativa de cada centro docente
Legislación estadística de la UE:	Sí

Tablas: 3.1.1 - 3.5.2

Pruebas de Acceso a la Universidad

Servicio responsable:	Instituto Nacional de Estadística (INE)
Participación de otros organismos:	Consejerías/Departamentos con competencia en la materia de las CCAA (Galicia, Cataluña y Murcia)
Nivel de desagregación:	Universidades
Objetivo general:	Obtención de información relativa a las pruebas de acceso a la Universidad
Variables de estudio:	Alumnado presentado y aprobado en las pruebas de acceso
Variables de clasificación:	Convocatoria y opción, sexo
Tipo de difusión:	Publicación en CD-Rom INEbase, Internet
Periodicidad de la difusión:	Anual
Periodicidad de la recogida de datos:	Anual
Unidades:	Universidades públicas
Fuente administrativa (en su caso):	Documentación de cada universidad

Tablas: 3.6.1, 3.6.2



3. Educación

INVENTARIO DE OPERACIONES ESTADÍSTICAS DE LA ADMINISTRACIÓN GENERAL DEL ESTADO

Enseñanza Universitaria

Servicio responsable:	Instituto Nacional de Estadística (INE)
Nivel de desagregación:	Universidades
Objetivo general:	Conocimiento del sistema educativo español en el nivel universitario e información relativa a las pruebas de acceso
Variables de estudio:	Alumnado matriculado y que termina los estudios, tipo de estudio, duración, profesorado, personal no docente, centros
Variables de clasificación:	Titularidad del centro, tipo de centro, régimen de contratación, tipo de nombramiento, sexo y edad
Tipo de difusión:	Publicación en CD-Rom INEbase, Internet
Periodicidad de la difusión:	Anual
Periodicidad de la recogida de datos:	Anual
Unidades:	Centros universitarios
Fuente administrativa (en su caso):	Documentación administrativa de cada universidad
Legislación estadística de la UE:	Sí
Tablas:	3.7.1 - 3.7.6

Becas y ayudas al estudio

Servicio responsable:	Ministerio de Educación - Subsecretaría de Educación
Participación de otros organismos:	Consejerías/Departamentos con competencia en la materia de todas las CCAA.
Nivel de desagregación:	Provincial/universidades
Objetivo general:	Conocimiento de los recursos económicos destinados a becas por las administraciones educativas
Variables de estudio:	Becas, alumnos becarios, importes de las becas concedidas
Variables de clasificación:	Niveles educativos y tipo de beca
Tipo de difusión:	"Estadística de la enseñanza en España", "Las cifras de la educación en España. Estadísticas e indicadores", "Datos y cifras de la educación", Internet
Periodicidad de la difusión:	Anual
Periodicidad de recogida de datos:	Anual
Unidades:	Alumnos becarios
Fuente administrativa (en su caso):	Resultados de las convocatorias de becas
Tablas:	3.8.1, 3.8.2



INVENTARIO DE OPERACIONES ESTADÍSTICAS DE LA ADMINISTRACIÓN GENERAL DEL ESTADO

Gasto Público en Educación

Servicio responsable:	Ministerio de Educación - Subsecretaría de Educación
Participación de otros organismos:	Consejerías/Departamentos con competencia en la materia de todas las CCAA, INE
Nivel de desagregación:	Autonómica
Objetivo general:	Conocimiento de los recursos económicos del sector público destinados a la educación y satisfacción de requerimientos internacionales
Variables de estudio:	Gasto en educación de todos los niveles de enseñanza
Variables de clasificación:	Administración gestora, actividades de educación, clasificación presupuestaria
Tipo de difusión:	«Estadística de la enseñanza en España (Datos avance y resultados detallados)», «Datos y cifras de la educación», «Las cifras de la educación en España. Estadísticas e indicadores», Internet
Periodicidad de la difusión:	Anual
Periodicidad de la recogida de datos:	Anual
Unidades:	Administración educativa, departamentos ministeriales, comunidades autónomas, administración local, universidades
Legislación estadística de la UE:	Sí
<hr/>	
Tablas:	3.8.3, 3.8.4

3. Educación

3.1. Educación Infantil

Unidades escolares y alumnado matriculado		
3.1.1.	Clasificados por titularidad del centro y sexo. Cursos 2001-02 a 2008-09	81
3.1.G.1.	Unidades escolares de educación infantil en centros públicos. Curso 2008-09	81
3.1.G.2.	Unidades escolares de educación infantil en centros privados. Curso 2008-09	81
3.1.2.	Por comunidades autónomas. Curso 2008-09	82
3.1.G.3.	Unidades escolares de educación infantil. Cursos 1999-00 a 2008-09	82



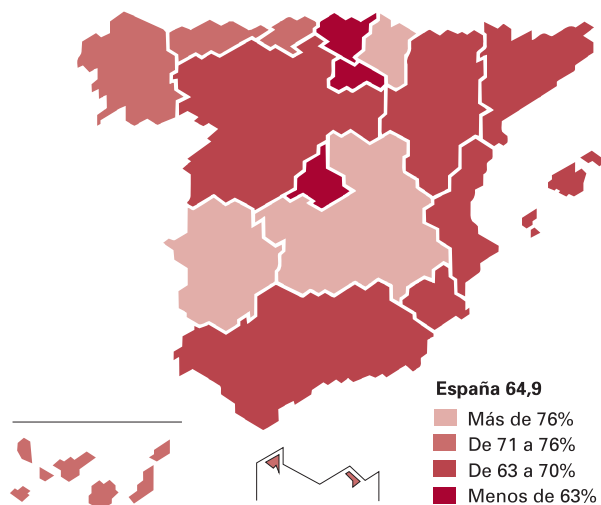
3.1. Educación Infantil

3.1.1. Unidades escolares y alumnado matriculado, clasificados por titularidad del centro y sexo

	2001-02	2002-03	2003-04	2004-05	2005-06	2006-07	2007-08	2008-09
UNIDADES ESCOLARES	62.189	65.149	68.793	72.322	75.407	78.835	83.309	90.226
En centros públicos	42.225	44.042	46.062	48.119	49.877	51.403	54.360	58.547
En centros privados	19.964	21.107	22.731	24.203	25.530	27.432	28.949	31.679
ALUMNADO MATRICULADO	1.223.280	1.282.092	1.356.756	1.427.519	1.487.548	1.557.257	1.643.016	1.763.019
En centros públicos	801.435	837.224	882.274	925.716	959.848	998.985	1.049.762	1.126.458
Varones	415.182	433.522	457.393	479.475	496.594	514.810	541.186	579.131
Mujeres	386.253	403.702	424.881	446.241	463.254	484.175	508.576	547.327
En centros privados	421.845	444.868	474.482	501.803	527.700	558.272	593.254	636.561
Varones	213.005	225.123	240.943	254.447	267.194	282.077	301.007	323.775
Mujeres	208.840	219.745	233.539	247.356	260.506	276.195	292.247	312.786

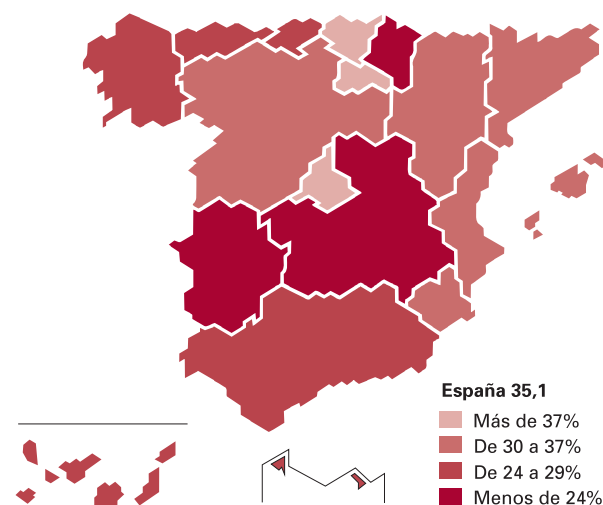
Fuente de información: [Ministerio de Educación](#).

3.1.G.1. Unidades escolares de educación infantil en centros públicos. Curso 2008-2009

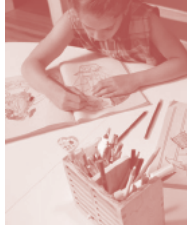


Fuente: Ministerio de Educación.

3.1.G.2. Unidades escolares de educación infantil en centros privados. Curso 2008-2009



Fuente: Ministerio de Educación.



3. Educación

3.1. Educación Infantil

3.1.2. Unidades escolares y alumnado matriculado por comunidades autónomas. Curso 2008-09

	Unidades escolares				Alumnado matriculado					
	Total	Centros públicos	Centros privados		Total	Niñas	Pública		Privada	
			Concertados ¹	No concertados			Total	Niñas	Total	Niñas
TOTAL	90.226	58.547	20.704	10.975	1.763.019	860.113	1.126.458	547.327	636.561	312.786
Andalucía	17.142	12.137	4.185	820	344.949	167.252	244.618	118.357	100.331	48.895
Aragón	2.677	1.700	451	526	48.555	23.603	30.544	14.839	18.011	8.764
Asturias, Principado de	1.369	1.022	294	53	25.410	12.308	17.458	8.354	7.952	3.954
Baleares, Illes	1.732	1.112	418	202	36.580	17.690	22.738	10.903	13.842	6.787
Canarias	2.901	2.206	481	214	61.814	30.292	45.204	21.950	16.610	8.342
Cantabria	996	712	240	44	19.048	9.380	13.052	6.344	5.996	3.036
Castilla y León	3.670	2.534	922	214	68.651	33.163	44.679	21.274	23.972	11.889
Castilla-La Mancha	3.418	2.870	457	91	65.526	31.794	52.964	25.636	12.562	6.158
Cataluña	16.520	10.535	3.948	2.037	320.738	155.685	201.973	97.625	118.765	58.060
Comunitat Valenciana	8.924	5.685	1.633	1.606	181.008	91.577	114.504	58.379	66.504	33.198
Extremadura	1.731	1.392	271	68	32.040	15.616	24.223	11.817	7.817	3.799
Galicia ²	3.436	2.537	813	86	77.238	37.576	53.950	26.059	23.288	11.517
Madrid, Comunidad de	15.014	7.288	3.114	4.612	285.685	139.233	142.276	68.756	143.409	70.477
Murcia, Región de	2.978	2.080	602	296	61.019	29.512	41.451	19.825	19.568	9.687
Navarra, Comunidad Foral de	1.578	1.268	303	7	26.270	12.849	18.800	9.171	7.470	3.678
Pais Vasco	5.366	2.961	2.376	29	91.206	44.106	46.717	22.564	44.489	21.542
Rioja, La	474	294	135	45	10.124	4.945	6.184	3.013	3.940	1.932
Ceuta	143	102	31	10	3.471	1.653	2.446	1.141	1.025	512
Melilla	157	112	30	15	3.687	1.879	2.677	1.320	1.010	559

DISPONIBLE en CD-ROM: Mayor desagregación.

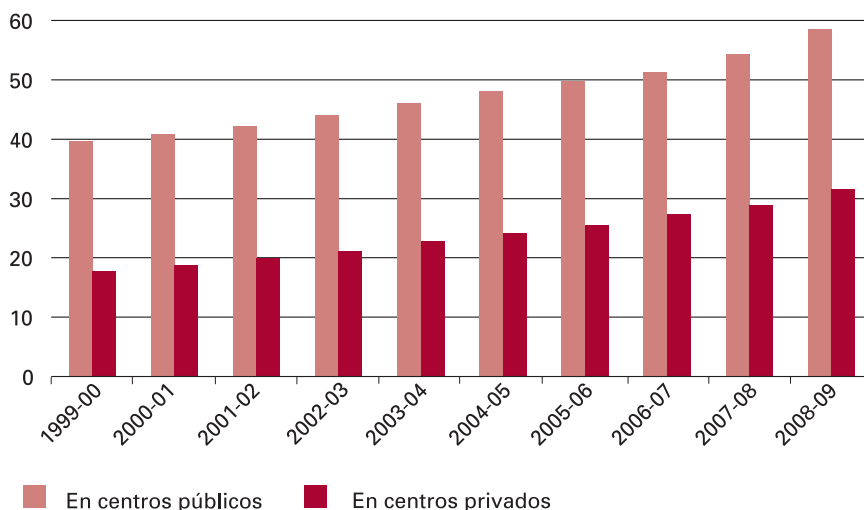
1 Se consideran todas las unidades/grupos en funcionamiento de centros privados con alguna unidad/grupo concertada en esa enseñanza/nivel.

2 No se incluyen las unidades de los centros que imparten Primer ciclo de Educación Infantil, al no estar disponible esa información.

Fuente de información: [Ministerio de Educación](#).

3.1.G.3. Unidades escolares de educación infantil

Miles



Fuente: Ministerio de Educación.

3. Educación

3.2. Educación Primaria

Unidades escolares, alumnado matriculado y alumnado que terminó los estudios

3.2.1. Clasificados por titularidad del centro y sexo. Cursos 2001-02 a 2008-09 85

Unidades escolares

3.2.2. Clasificadas por titularidad del centro y comunidades autónomas. Curso 2008-09 85

Alumnado matriculado

3.2.3. Clasificado por sexo, ciclos de la enseñanza y comunidades autónomas. Curso 2008-09 86

Alumnado que promocionó de ciclo

3.2.4. Clasificado por ciclo, sexo y comunidades autónomas. Curso 2007-08 86



3.2. Educación Primaria

3.2.1. Unidades escolares, alumnado matriculado y alumnado que terminó los estudios, clasificados por titularidad del centro y sexo

	2001-02	2002-03	2003-04	2004-05	2005-06	2006-07	2007-08	2008-09
UNIDADES ESCOLARES	118.954	118.833	119.399	118.683	117.979	120.063	122.306	126.190
En centros públicos	84.987	84.964	85.375	84.703	83.860	85.560	87.229	90.436
En centros privados	33.967	33.869	34.024	33.980	34.119	34.503	35.077	35.754
ALUMNADO MATRICULADO	2.474.261	2.474.287	2.479.631	2.467.636	2.483.364	2.538.033	2.607.384	2.665.161
En centros públicos	1.645.826	1.648.764	1.653.116	1.646.318	1.659.602	1.702.246	1.751.267	1.790.685
Varones	856.807	858.386	859.798	857.172	864.482	885.365	909.903	929.785
Mujeres	789.019	790.378	793.318	789.146	795.120	816.881	841.364	860.900
En centros privados	828.435	825.523	826.515	821.318	823.762	835.787	856.117	874.476
Varones	419.548	418.445	419.218	417.111	417.939	423.909	433.893	442.805
Mujeres	408.887	407.078	407.297	404.207	405.823	411.878	422.224	431.671
ALUMNADO QUE PROMOCIONÓ								
EL TERCER CICLO E. PRIMARIA	414.058	416.140	414.718	411.108	405.033	403.622	345.385	..
Varones	212.343	213.517	212.269	211.452	209.043	208.274	176.525	..
Mujeres	201.715	202.623	202.449	199.656	195.990	195.348	168.860	..

Fuente de información: [Ministerio de Educación](#).

3.2.2. Unidades escolares, clasificadas por titularidad del centro y comunidades autónomas. Curso 2008-09

	Enseñanza Primaria				Mixtas de Educación Infantil y Enseñanza Primaria ¹			
	Total	Centros públicos	Centros privados		Total	Centros públicos	Centros privados	
			Concertados	No concertados			Concertados	No concertados
TOTAL	124.527	88.796	31.471	4.260	1.663	1.640	8	15
Andalucía	24.347	19.276	4.535	536	213	205	8	0
Aragón	3.452	2.460	898	94	227	227	0	0
Asturias, Principado de	2.248	1.636	562	50	109	109	0	0
Baleares, Illes	2.719	1.823	782	114	0	0	0	0
Canarias	5.736	4.440	977	319	147	144	0	3
Cantabria	1.449	974	468	7	17	17	0	0
Castilla y León	6.504	4.704	1.766	34	493	493	0	0
Castilla-La Mancha	6.596	5.658	903	35	129	129	0	0
Cataluña	18.415	12.379	5.796	240	61	49	0	12
Comunitat Valenciana	13.431	9.598	3.255	578	5	5	0	0
Extremadura	3.645	3.031	594	20	78	78	0	0
Galicia ²	6.909	5.134	1.644	131	115	115	0	0
Madrid, Comunidad de	15.748	8.789	4.977	1.982	2	2	0	0
Murcia, Región de	4.698	3.606	1.019	73	0	0	0	0
Navarra, Comunidad Foral de	1.891	1.343	548	0	32	32	0	0
País Vasco	5.461	3.014	2.406	41	15	15	0	0
Rioja, La	787	554	233	0	20	20	0	0
Ceuta	248	188	60	0	0	0	0	0
Melilla	243	189	48	6	0	0	0	0

DISPONIBLE en CD-ROM: Mayor desagregación.

¹ También se incluyen en este apartado las unidades de Enseñanza Primaria con alumnado de Primer Ciclo de ESO.

² No se incluyen las unidades de los centros que imparten Primer ciclo de Educación Infantil, al no estar disponible esa información.

Fuente de información: [Ministerio de Educación](#).

3.2.3. Alumnado matriculado, clasificado por sexo, ciclos de la enseñanza y comunidades autónomas. Curso 2008-09

	Total	Mujeres	Primer ciclo		Segundo ciclo		Tercer ciclo	
			Primero	Segundo	Tercero	Cuarto	Quinto	Sexto
TOTAL	2.665.161	1.292.571	448.245	464.433	441.280	447.809	418.065	445.329
Andalucía	537.717	259.503	88.598	93.521	88.108	91.411	84.779	91.300
Aragón	71.228	34.218	11.741	12.741	11.588	12.069	11.022	12.067
Asturias, Principado de	44.139	21.140	7.225	7.755	7.267	7.441	6.994	7.457
Balears, Illes	63.259	30.692	10.770	11.155	10.413	10.624	9.913	10.384
Canarias	125.756	60.768	20.395	22.151	20.679	21.756	19.463	21.312
Cantabria	28.366	13.678	4.888	4.888	4.810	4.723	4.410	4.647
Castilla y León	122.828	58.923	19.954	21.097	20.050	20.679	19.514	21.534
Castilla-La Mancha	127.775	61.651	20.548	22.189	20.907	21.862	20.265	22.004
Cataluña	423.703	205.365	74.158	72.751	72.732	69.627	67.073	67.362
Comunitat Valenciana	288.683	143.721	48.668	49.893	47.088	48.487	45.115	49.432
Extremadura	66.163	31.542	10.484	11.167	10.811	11.273	10.754	11.674
Galicia	126.435	61.225	20.577	21.868	21.008	21.374	20.106	21.502
Madrid, Comunidad de	362.556	176.679	63.223	64.567	60.090	60.319	55.444	58.913
Murcia, Región de	99.397	47.669	16.655	17.651	16.178	16.518	15.487	16.908
Navarra, Comunidad Foral de	37.179	18.164	6.313	6.604	6.123	6.208	5.915	6.016
País Vasco	110.095	53.224	19.025	19.326	18.533	18.388	17.054	17.769
Rioja, La	17.488	8.482	2.943	2.993	2.866	2.945	2.810	2.931
Ceuta	6.076	2.969	1.022	1.025	958	1.076	942	1.053
Melilla	6.318	2.958	1.058	1.091	1.071	1.029	1.005	1.064

DISPONIBLE en CD-ROM: Mayor desagregación.
Fuente de información: [Ministerio de Educación](#).

3.2.4. Alumnado que promocionó de ciclo clasificado por ciclo, sexo y comunidades autónomas. Curso 2007-08

	Primer ciclo		Segundo ciclo		Tercer ciclo	
	Total	Mujeres	Total	Mujeres	Total	Mujeres
TOTAL	433.217	210.353	408.853	198.194	345.385	168.860
Andalucía	86.988	41.867	83.609	40.423	84.657	41.069
Aragón	11.472	5.606	10.862	5.192	10.980	5.409
Asturias, Principado de	7.171	3.428	6.903	3.371	6.980	3.436
Balears, Illes	10.179	4.961	9.627	4.694	9.306	4.573
Canarias	20.582	9.895	19.389	9.352	19.370	9.412
Cantabria	4.685	2.284	4.305	2.003	4.394	2.116
Castilla y León	19.731	9.451	19.153	9.234	19.641	9.663
Castilla-La Mancha	20.643	9.888	20.036	9.740	20.069	9.701
Cataluña ¹	71.193	34.698	65.572	31.551	0	0
Comunitat Valenciana	44.218	22.093	42.813	21.262	44.254	21.934
Extremadura	10.801	5.181	10.732	5.105	11.200	5.508
Galicia	20.667	10.071	19.777	9.565	20.052	9.797
Madrid, Comunidad de	60.113	29.379	53.723	26.285	52.686	26.035
Murcia, Región de	15.665	7.445	15.008	7.166	14.861	6.994
Navarra, Comunidad Foral de	5.918	2.896	5.697	2.787	5.618	2.794
País Vasco	18.394	8.900	16.896	8.174	16.727	8.197
Rioja, La	2.840	1.370	2.823	1.368	2.702	1.347
Ceuta	895	449	951	458	873	420
Melilla	1.062	491	977	464	1.015	455

DISPONIBLE en CD-ROM: Mayor desagregación.
1 Los datos del tercer ciclo han sido estimados.
Fuente de información: [Ministerio de Educación](#).

3. Educación

3.3. Educación Secundaria Obligatoria, Bachillerato y Ciclos formativos de FP

Educación Secundaria Obligatoria (ESO) y Bachillerato		
3.3.1.	Alumnado matriculado y alumnado que terminó los estudios clasificado por titularidad del centro y sexo. Cursos 2001-02 a 2008-09	89
Educación Secundaria Obligatoria (ESO)		
3.3.2.	Alumnado matriculado en el curso 2008-09, clasificado por curso y sexo y alumnado que promocionó cuarto curso en el curso 2007-08, por comunidades autónomas	90
3.3.G.1.	Educación Secundaria Obligatoria. Alumnado matriculado por sexo. Cursos 1999-00 a 2008-09	90
Bachillerato		
3.3.3.	Alumnado matriculado en el curso 2008-09 y alumnado que terminó los estudios en el curso 2007-08, por comunidades autónomas	91
3.3.G.2.	Alumnado que terminó los estudios de Bachillerato en el curso 2007-08	91
Ciclos formativos de FP/Módulos Profesionales		
3.3.4.	Alumnado matriculado y alumnado que terminó los estudios clasificado por titularidad del centro y sexo. Cursos 2001-02 y 2008-09	92
3.3.G.3.	Ciclos formativos de FP. Alumnado matriculado. Cursos 1999-00 a 2008-09	92

3.3.5.	Ciclo formativo de FP grado medio. Alumnado matriculado en el curso 2008-09 y alumnado que terminó los estudios en el curso 2007-08, clasificado por sexo y comunidades autónomas	93
3.3.6.	Ciclo formativo de FP grado superior. Alumnado matriculado en el curso 2008-09 y alumnado que terminó los estudios en el curso 2007-08, clasificado por sexo y comunidades autónomas	93

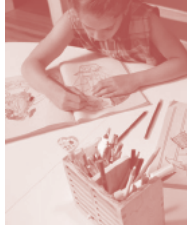


3.3. Educación Secundaria Obligatoria, Bachillerato y Ciclos formativos de FP

3.3.1. Educación Secundaria Obligatoria (ESO) y Bachillerato. Alumnado matriculado y alumnado que terminó los estudios clasificado por titularidad del centro y sexo

	2001-02	2002-03	2003-04	2004-05	2005-06	2006-07	2007-08	2008-09
ESO								
ALUMNADO MATRICULADO	1.897.912	1.878.175	1.871.430	1.855.020	1.844.953	1.834.685	1.829.874	1.813.572
En centros públicos	1.243.469	1.235.074	1.236.007	1.230.389	1.224.503	1.216.060	1.210.357	1.194.959
Varones	642.952	636.191	634.902	632.954	629.867	626.352	622.493	613.808
Mujeres	600.517	598.883	601.105	597.435	594.636	589.708	587.864	581.151
En centros privados	654.443	643.101	635.423	624.631	620.450	618.625	619.517	618.613
Varones	332.139	327.269	322.086	318.159	316.510	315.911	316.422	315.495
Mujeres	322.304	315.832	313.337	306.472	303.940	302.714	303.095	303.118
ALUMNADO QUE								
TERMINÓ LOS ESTUDIOS	323.167	319.396	315.860	309.637	304.157	302.876	311.922	..
Varones	148.948	147.673	145.491	143.885	140.999	141.170	146.549	..
Mujeres	174.219	171.723	170.369	165.752	163.158	161.706	165.373	..
Bachillerato								
ALUMNADO MATRICULADO	676.107	654.655	626.926	613.581	604.806	595.571	584.693	664.338
En centros públicos	504.426	486.611	465.758	455.361	446.201	435.884	423.391	426.546
Varones	220.059	211.174	201.932	198.147	194.875	190.232	185.725	188.754
Mujeres	284.367	275.437	263.826	257.214	251.326	245.652	237.666	237.792
En centros privados	171.681	168.044	161.168	158.220	158.605	159.687	161.302	162.927
Varones	84.044	82.573	78.296	77.673	77.742	78.621	78.626	79.589
Mujeres	87.637	85.471	82.872	80.547	80.863	81.066	82.676	83.338
ALUMNADO QUE								
TERMINÓ LOS ESTUDIOS	209.031	216.805	206.793	201.248	200.289	198.952	198.648	..
Varones	88.300	91.486	86.518	85.321	84.518	85.016	85.414	..
Mujeres	120.731	125.319	120.275	115.927	115.771	113.936	113.234	..
Bachillerato a distancia								
ALUMNADO MATRICULADO	19.131	25.101	30.474	32.593	32.593	34.778	37.440	39.774
Varones	9.575	12.221	14.626	15.787	15.787	16.842	18.218	19.594
Mujeres	9.556	12.880	15.848	16.806	16.806	17.936	19.222	20.180
ALUMNADO QUE								
TERMINÓ LOS ESTUDIOS	2.416	3.156	3.657	3.066	5.659	4.068	4.694	..
Varones	1.042	1.455	1.808	1.382	2.586	1.842	2.252	..
Mujeres	1.374	1.701	1.849	1.684	3.073	2.226	2.442	..

Fuente de información: [Ministerio de Educación](#).



3. Educación

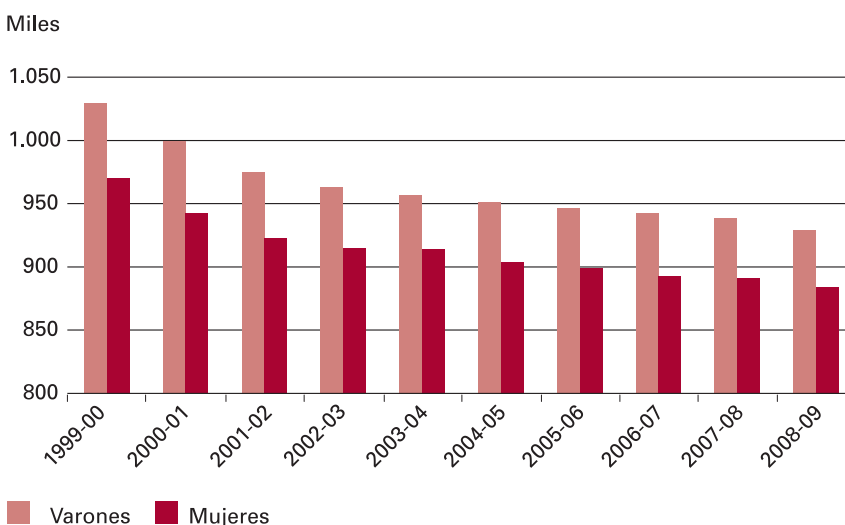
3.3. Educación Secundaria Obligatoria, Bachillerato y Ciclos formativos de FP

3.3.2. Educación Secundaria Obligatoria (ESO). Alumnado matriculado en el curso 2008-09, clasificado por curso y sexo y alumnado que promocionó cuarto curso en el curso 2007-08, por comunidades autónomas

	Primer ciclo		Segundo curso		Segundo ciclo		Cuarto curso		Alumnado que promocionó cuarto curso	
	Primer curso		Segundo curso		Tercer curso		Cuarto curso		Alumnado que promocionó cuarto curso	
	Total	Mujeres	Total	Mujeres	Total	Mujeres	Total	Mujeres	Total	Mujeres
TOTAL	491.834	232.412	481.567	229.001	441.921	219.464	398.250	203.392	311.922	165.373
Andalucía	105.541	49.244	105.812	49.616	92.149	46.023	81.881	42.159	61.590	33.114
Aragón	13.281	6.279	12.784	6.196	11.440	5.756	9.887	5.165	8.289	4.426
Asturias, Principado de	8.166	3.911	8.040	3.794	7.809	3.924	7.704	3.778	6.657	3.374
Baleares, Illes	11.184	5.199	10.728	5.150	9.577	4.539	8.278	4.319	6.263	3.347
Canarias	24.664	11.564	23.003	10.992	20.304	10.102	18.796	9.733	15.021	7.999
Cantabria	5.145	2.402	5.007	2.382	4.946	2.408	4.702	2.371	3.859	1.922
Castilla y León	23.832	11.374	22.999	10.957	22.046	10.810	20.367	10.383	16.368	8.568
Castilla-La Mancha	24.830	11.391	24.447	11.559	21.065	10.707	18.627	9.785	14.646	8.117
Cataluña	70.694	33.322	70.504	33.733	69.550	33.648	63.704	31.644	49.424	25.637
Comunitat Valenciana	54.404	26.665	52.579	25.530	47.729	24.052	40.273	20.977	29.107	15.962
Extremadura	13.706	6.364	13.672	6.400	12.130	6.249	11.110	5.921	8.841	4.905
Galicia	23.826	11.155	23.930	11.248	22.933	11.502	21.135	10.943	17.428	9.408
Madrid, Comunidad de	63.429	30.413	61.711	29.464	57.731	28.629	52.949	26.696	42.607	22.116
Murcia, Región de	18.744	8.613	17.253	8.200	15.287	7.596	13.712	7.051	10.335	5.507
Navarra, Com. Foral de	6.270	3.063	5.965	2.864	5.725	2.802	5.143	2.539	4.251	2.177
País Vasco	18.322	8.754	17.765	8.319	16.791	8.287	16.168	7.986	14.346	7.263
Rioja, La	3.302	1.582	3.022	1.473	2.790	1.439	2.344	1.196	1.798	961
Ceuta	1.231	561	1.087	540	908	462	748	388	490	267
Melilla	1.263	556	1.259	584	1.011	529	722	358	602	303

DISPONIBLE en CD-ROM: Mayor desagregación.
Fuente de información: [Ministerio de Educación](#).

3.3.G.1. Alumnado matriculado en Educación Secundaria Obligatoria



Fuente: Ministerio de Educación.



3.3. Educación Secundaria Obligatoria, Bachillerato y Ciclos formativos de FP

3.3.3. Bachillerato. Alumnado matriculado en el curso 2008-09 y alumnado que terminó los estudios en el curso 2007-08, por comunidades autónomas

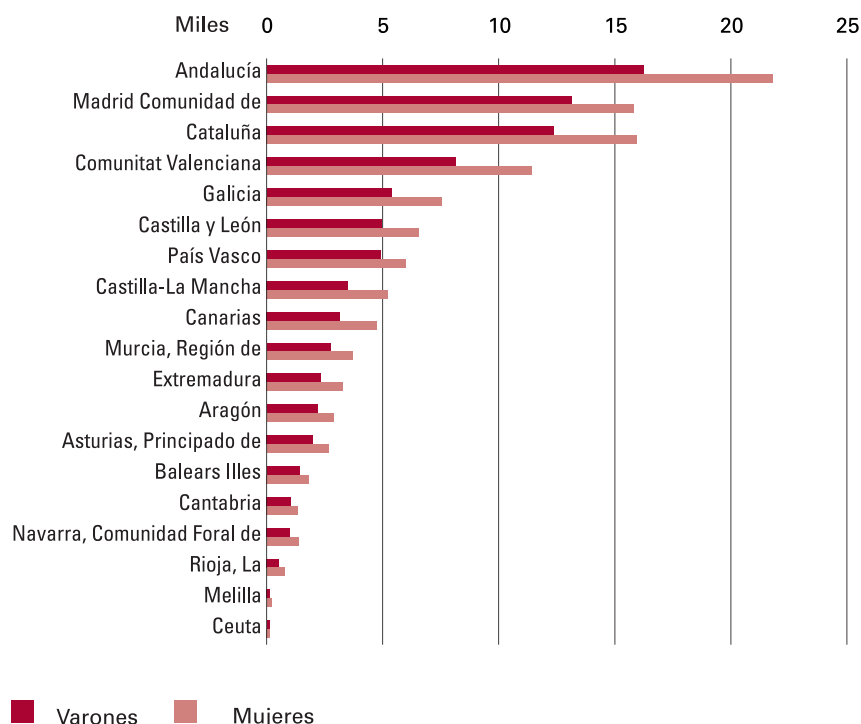
	Alumnado matriculado						Alumnado que terminó los estudios ¹	
	Total		Primer curso		Segundo curso		Total	Mujeres
	Total	Mujeres	Total	Mujeres	Total	Mujeres	Total	Mujeres
TOTAL	589.473	321.130	306.501	165.047	282.972	156.083	198.648	113.234
Andalucía	117.503	63.790	62.709	33.505	54.794	30.285	38.028	21.791
Aragón	14.696	8.231	7.448	4.128	7.248	4.103	5.070	2.882
Asturias, Principado de	11.986	6.442	6.101	3.203	5.885	3.239	4.675	2.664
Balears, Illes	11.437	6.316	6.219	3.395	5.218	2.921	3.221	1.812
Canarias	25.457	13.974	13.979	7.603	11.478	6.371	7.930	4.755
Cantabria	7.073	3.811	3.562	1.873	3.511	1.938	2.416	1.359
Castilla y León	33.769	18.350	16.622	8.861	17.147	9.489	11.520	6.551
Castilla-La Mancha	27.783	15.735	14.436	8.121	13.347	7.614	8.729	5.221
Cataluña	85.007	46.344	44.648	24.171	40.359	22.173	28.348	15.959
Comunitat Valenciana	56.910	32.256	30.355	17.080	26.555	15.176	19.585	11.416
Extremadura	16.045	9.176	8.223	4.670	7.822	4.506	5.613	3.279
Galicia	36.007	19.954	18.126	9.896	17.881	10.058	12.919	7.550
Madrid, Comunidad de	85.243	44.440	43.615	22.522	41.628	21.918	28.943	15.810
Murcia, Región de	19.700	10.508	10.239	5.342	9.461	5.166	6.455	3.695
Navarra, Comunidad Foral de	7.318	4.000	3.719	2.027	3.599	1.973	2.392	1.382
País Vasco	27.925	14.747	13.612	7.126	14.313	7.621	10.885	5.985
Rioja, La	3.345	1.860	1.623	883	1.722	977	1.293	765
Ceuta	1.019	547	548	292	471	255	268	142
Melilla	1.250	649	717	349	533	300	358	216

DISPONIBLE en CD-ROM: Mayor desagregación.

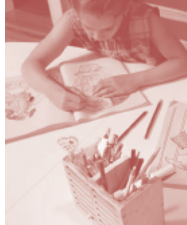
¹ Incluye los resultados de los regímenes ordinario y de adultos/nocturno.

Fuente de información: [Ministerio de Educación](#).

3.3.G.2. Alumnado que terminó los estudios de Bachillerato en el curso 2007-2008



Fuente: Ministerio de Educación.



3. Educación

3.3. Educación Secundaria Obligatoria, Bachillerato y Ciclos formativos de FP

3.3.4. Ciclos formativos de FP/Módulos Profesionales. Alumnado matriculado y alumnado que terminó los estudios clasificado por titularidad del centro y sexo ¹

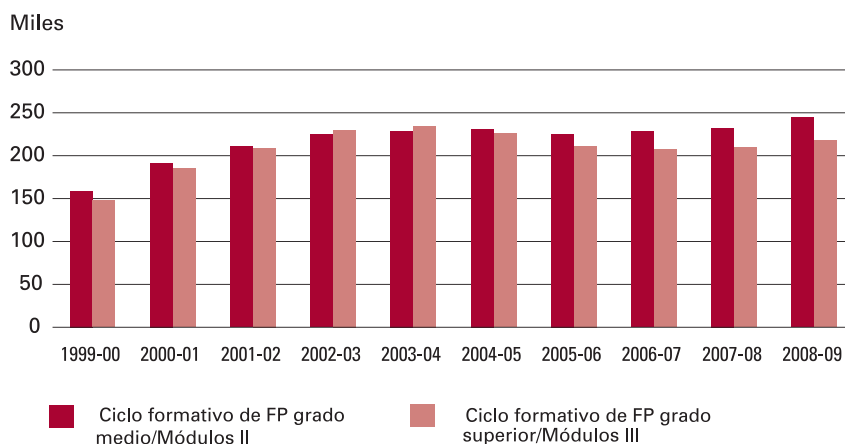
	2001-02	2002-03	2003-04	2004-05	2005-06	2006-07	2007-08	2008-09
Ciclo formativo de FP grado medio /Módulos II								
ALUMNADO MATRICULADO ²	210.750	224.486	229.005	231.317	225.209	228.109	231.907	244.810
En centros públicos	152.945	163.549	167.692	169.507	164.560	166.796	170.681	181.803
Varones	90.356	94.864	96.329	96.899	93.860	94.149	96.002	101.534
Mujeres	62.589	68.685	71.363	72.608	70.700	72.647	74.679	80.269
En centros privados	57.805	60.937	61.313	61.810	60.649	61.313	61.226	63.007
Varones	28.342	29.159	28.785	28.440	28.294	28.359	28.185	28.994
Mujeres	29.463	31.778	32.528	33.370	32.355	32.954	33.041	34.013
ALUMNADO QUE TERMINÓ								
LOS ESTUDIOS	65.232	72.768	74.777	73.898	74.764	73.734	74.235	..
Varones	32.782	35.380	35.794	34.629	35.163	34.746	34.660	..
Mujeres	32.450	37.388	38.983	39.269	39.601	38.988	39.575	..
Ciclo formativo de FP grado superior/Módulos III								
ALUMNADO MATRICULADO ²	208.935	229.755	234.461	225.964	211.523	207.542	209.703	217.658
En centros públicos	155.949	172.716	178.566	173.764	163.622	160.374	162.059	168.754
Varones	76.561	84.831	88.090	86.179	81.100	79.064	79.580	82.837
Mujeres	79.388	87.885	90.476	87.585	82.522	81.310	82.479	85.917
En centros privados	52.986	57.039	55.895	52.200	47.901	47.168	47.644	48.904
Varones	29.132	30.435	29.034	26.756	24.171	23.188	23.136	23.606
Mujeres	23.854	26.604	26.861	25.444	23.730	23.980	24.508	25.298
ALUMNADO QUE TERMINÓ								
LOS ESTUDIOS	71.687	78.629	83.644	80.785	77.954	75.279	74.954	..
Varones	34.256	36.660	38.909	37.459	35.826	35.028	34.391	..
Mujeres	37.431	41.969	44.735	43.326	42.128	40.251	40.563	..

1 No se incluye el alumnado del curso puente de Ciclo formativo Grado Superior. En el Curso 2001-02, eran 483 alumnos y en el curso 2002-03, 997 alumnos.

2 En régimen ordinario.

Fuente de información: [Ministerio de Educación](#).

3.3.G.3. Ciclos formativos de FP. Alumnado matriculado



Fuente: Ministerio de Educación.



3.3. Educación Secundaria Obligatoria, Bachillerato y Ciclos formativos de FP

3.3.5. Ciclo formativo de FP grado medio. Alumnado matriculado en el curso 2008-09 y alumnado que terminó los estudios en el curso 2007-08, clasificado por sexo y comunidades autónomas

	Alumnado matriculado ¹			Alumnado que terminó los estudios		
	Total	Varones	Mujeres	Total	Varones	Mujeres
TOTAL	244.810	130.528	114.282	74.235	34.660	39.575
Andalucía	52.071	25.800	26.271	18.014	7.191	10.823
Aragón	7.121	3.967	3.154	2.176	1.146	1.030
Asturias, Principado de	5.016	2.672	2.344	1.636	827	809
Balears, Illes	4.439	2.397	2.042	1.354	651	703
Canarias	12.693	6.952	5.741	2.899	1.384	1.515
Cantabria	3.288	1.764	1.524	1.062	489	573
Castilla y León	13.236	7.195	6.041	3.861	1.988	1.873
Castilla-La Mancha	10.163	5.146	5.017	2.713	1.271	1.442
Cataluña	41.079	24.102	16.977	12.134	6.082	6.052
Comunitat Valenciana	29.399	14.501	14.898	8.370	3.650	4.720
Extremadura	6.005	2.962	3.043	1.957	915	1.042
Galicia	14.771	8.252	6.519	4.563	2.287	2.276
Madrid, Comunidad de	22.556	12.026	10.530	6.272	3.019	3.253
Murcia, Región de	7.291	3.565	3.726	2.014	929	1.085
Navarra, Comunidad Foral de	2.999	1.858	1.141	1.039	562	477
País Vasco	9.927	6.043	3.884	3.422	1.935	1.487
Rioja, La	1.912	990	922	565	273	292
Ceuta	410	150	260	86	28	58
Melilla	434	186	248	98	33	65

DISPONIBLE en CD-ROM: Mayor desagregación.

1 En régimen ordinario.

Fuente de información: [Ministerio de Educación](#).

3.3.6. Ciclo formativo de FP grado superior. Alumnado matriculado en el curso 2008-09 y alumnado que terminó los estudios en el curso 2007-08, clasificado por sexo y comunidades autónomas

	Alumnado matriculado ¹			Alumnado que terminó los estudios		
	Total	Varones	Mujeres	Total	Varones	Mujeres
TOTAL	217.658	106.443	111.215	74.954	34.391	40.563
Andalucía	37.076	17.209	19.867	12.656	5.359	7.297
Aragón	5.970	3.178	2.792	2.288	1.097	1.191
Asturias, Principado de	5.282	2.562	2.720	2.106	990	1.116
Balears, Illes	2.607	1.362	1.245	728	337	391
Canarias	9.086	3.821	5.265	3.123	1.270	1.853
Cantabria	2.813	1.256	1.557	1.044	463	581
Castilla y León	11.795	5.565	6.230	4.396	1.973	2.423
Castilla-La Mancha	7.389	3.738	3.651	2.549	1.242	1.307
Cataluña	39.641	19.969	19.672	12.383	5.776	6.607
Comunitat Valenciana	25.030	11.520	13.510	7.747	3.493	4.254
Extremadura	4.486	2.296	2.190	1.493	743	750
Galicia	14.225	6.817	7.408	5.320	2.327	2.993
Madrid, Comunidad de	26.878	13.567	13.311	9.627	4.555	5.072
Murcia, Región de	5.709	2.707	3.002	2.075	875	1.200
Navarra, Comunidad Foral de	2.747	1.538	1.209	1.152	575	577
País Vasco	14.446	8.135	6.311	5.630	3.028	2.602
Rioja, La	1.536	787	749	444	219	225
Ceuta	530	264	266	134	46	88
Melilla	412	152	260	59	23	36

DISPONIBLE en CD-ROM: Mayor desagregación.

1 En régimen ordinario.

Fuente de información: [Ministerio de Educación](#).

3. Educación

3.4. Enseñanza de Régimen Especial

Alumnado matriculado y alumnado que terminó los estudios

3.4.1. Serie. Cursos 2001-02 a 2008-09 97

Alumnado matriculado

3.4.2. Clasificado por enseñanza y comunidades autónomas. Curso 2008-09 98

3.4.G.1. Distribución por sexo del alumnado matriculado en Enseñanzas de Régimen Especial. Curso 2008-09 98



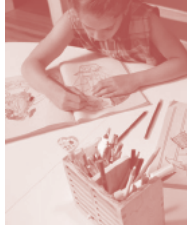
3.4. Enseñanzas de Régimen Especial

3.4.1. Alumnado matriculado y alumnado que terminó los estudios

	2001-02	2002-03	2003-04	2004-05	2005-06	2006-07	2007-08	2008-09
Alumnado matriculado								
ENSEÑANZAS DE ARTES PLÁSTICAS Y DISEÑO	18.679	21.027	22.702	23.287	23.396	23.418	23.269	24.194
Ciclos Formativos								
Grado Medio	3.319	3.403	3.470	3.318	3.237	3.232	2.957	2.988
Grado Superior	14.368	15.885	16.698	16.490	16.203	15.393	14.887	15.419
Estudios Superiores								
Conservación y Restauración	441	541	559	579	551	562	572	608
Diseño	468	1.097	1.876	2.808	3.266	4.058	4.703	5.070
Cerámica	83	101	99	92	139	158	128	83
Vidrio	15	22	26
ENSEÑANZAS DE LA MÚSICA	120.412	188.029	188.181	225.262	239.381	258.681	271.230	283.502
Enseñanzas Regladas								
Enseñanza Elemental	..	41.102	40.723	41.350	42.565	42.676	43.417	44.022
Enseñanza Profesional/Grado Medio	..	40.450	36.082	36.184	36.450	37.264	37.486	37.337
Grado Superior	..	3.788	5.067	6.474	7.038	7.321	7.411	7.375
Enseñanzas no Regladas ¹	..	102.689	106.309	141.254	153.328	171.420	182.916	194.768
ENSEÑANZAS DE LA DANZA	11.927	19.667	18.537	23.312	24.957	27.394	29.875	32.485
Enseñanzas Regladas								
Enseñanza Elemental	..	3.667	3.834	3.825	3.738	3.991	4.036	4.539
Enseñanza Profesional/Grado Medio	..	2.557	2.737	2.667	2.676	2.791	2.874	3.048
Grado Superior	..	192	413	478	547	587	599	696
Enseñanzas no Regladas ¹	..	13.251	11.553	16.342	17.996	20.025	22.366	24.202
ENSEÑANZAS DE ARTE DRAMÁTICO	1.485	1.483	1.551	1.596	1.607	1.705	1.779	1.872
ENSEÑANZAS DE IDIOMAS	313.824	333.216	346.406	360.319	366.280	374.039	370.473	387.760
Nivel Básico	251.026	259.892	263.076	269.285	174.669	173.259
Nivel Intermedio	162.333	109.659
Nivel Avanzado	62.035	66.012	68.026	69.198	..	63.422
Nivel C1	2.407
Nivel Básico a Distancia	33.345	34.415	35.178	35.556	33.471	20.669
Nivel Intermedio a distancia	18.344
ENSEÑANZAS DEPORTIVAS	..	190	820	1.246	1.808	2.314	3.290	3.927
Grado Medio	820	1.246	1.761	2.145	3.104	3.532
Grado Superior	0	47	169	186	395
Alumnado que terminó los estudios								
CICLOS FORMATIVOS DE ARTES PLÁSTICAS Y DISEÑO								
Grado Medio	551	653	727	665	675	555	541	..
Grado Superior	2.452	2.675	3.278	3.248	3.729	3.268	3.222	..
ESTUDIOS SUPERIORES DE ARTES								
Conservación y Restauración	106	142	139	178	147	139	175	..
Diseño	57	142	282	405	567	..
Cerámica	13	24	9	21	10	..
ENSEÑANZAS DE LA MÚSICA								
Grado Elemental	6.235	5.907	6.221	6.421	6.507	5.956	5.845	..
Grado Medio	2.628	3.391	2.935	3.065	3.133	3.013	3.427	..
Grado Superior	2.166	1.686	1.050	919	923	1.047	1.126	..
ENSEÑANZAS DE LA DANZA								
Grado Elemental	401	300	433	378	419	600	1.068	..
Grado Medio	141	231	262	269	302	252	372	..
Grado Superior	19	22	31	178	56	..
ENSEÑANZAS DE ARTE DRAMÁTICO								
	232	228	216	190	251	268	321	..
ENSEÑANZAS DE IDIOMAS-CICLO SUPERIOR								
	13.974	15.373	16.195	18.702	17.397	18.811	20.223	..
ENSEÑANZAS DEPORTIVAS								
Grado Medio	170	463	710	622	1.025	..
Grado Superior	9	76	145	..

¹ Enseñanzas no conducentes a títulos con validez académica o profesional, impartidas en escuelas reguladas por las Administraciones Educativas.

Fuente de información: [Ministerio de Educación](#).



3. Educación

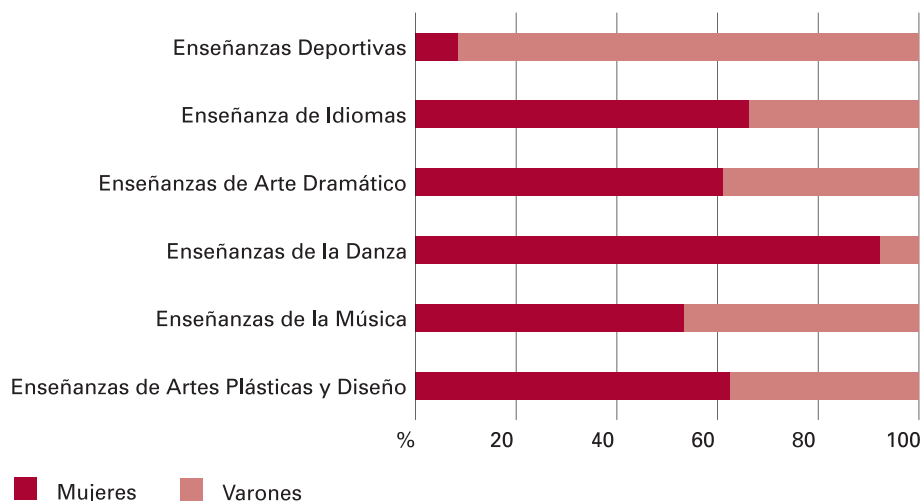
3.4. Enseñanzas de Régimen Especial

3.4.2. Alumnado matriculado, clasificado por enseñanza y comunidades autónomas Curso 2008-09

	Total	Enseñanzas de Artes Plásticas y Diseño	Enseñanzas de Música	Enseñanzas de la Danza	Enseñanzas de Arte Dramático	Enseñanzas de Idiomas	Enseñanzas Deportivas
TOTAL	733.740	24.194	283.502	32.485	1.872	387.760	3.927
Andalucía	99.651	4.215	37.335	5.562	502	51.313	724
Aragón	26.275	808	10.877	570	0	13.709	311
Asturias, Principado de	10.704	390	2.102	132	105	7.769	206
Baleares, Illes	11.761	544	1.604	271	56	9.286	0
Canarias	47.740	1.235	18.077	1.128	78	27.123	99
Cantabria	8.340	159	1.197	402	0	6.582	0
Castilla y León	45.388	1.099	16.269	208	94	27.718	0
Castilla-La Mancha	31.476	993	12.297	1.707	0	16.153	326
Cataluña	116.330	6.316	48.860	10.517	326	48.716	1.595
Comunitat Valenciana	67.226	2.770	16.714	1.690	93	45.959	0
Extremadura	11.849	124	1.977	47	0	9.701	0
Galicia	45.201	1.508	19.378	1.593	114	22.349	259
Madrid, Comunidad de	103.004	2.247	39.930	7.725	289	52.680	133
Murcia, Región de	17.470	470	2.887	499	215	13.399	0
Navarra, Comunidad Foral de	23.963	214	12.622	351	0	10.776	0
País Vasco	58.180	689	37.453	83	0	19.681	274
Rioja, La	7.176	298	3.452	0	0	3.426	0
Ceuta	901	0	205	0	0	696	0
Melilla	1.105	115	266	0	0	724	0

DISPONIBLE en CD-ROM: Mayor desagregación.
Fuente de información: [Ministerio de Educación](#).

3.4.G.1. Alumnado matriculado en Enseñanzas de Régimen Especial. Curso 2008-09



Fuente: Ministerio de Educación.

3. Educación

3.5. Alumnado extranjero

Alumnado extranjero		
3.5.1.	Clasificado por enseñanza. Curso 2001-02 a 2008-09	101
3.5.2.	Clasificado por grupos de países y sexo. Curso 2008-09	101



3.5. Alumnado extranjero

3.5.1. Alumnado extranjero clasificado por enseñanza

	2001-02	2002-03	2003-04	2004-05	2005-06	2006-07	2007-08	2008-09
TOTAL	208.948	311.545	405.258	463.219	530.954	609.611	702.392	755.587
Educación Infantil/ Preescolar	39.048	60.042	78.986	85.799	94.162	104.207	119.980	126.920
Educación Primaria/ E.G.B.	87.685	132.453	174.722	198.165	228.842	262.415	295.477	308.896
Educación Especial	560	965	1.331	1.572	1.863	2.205	2.838	3.312
E.S.O.	55.246	80.286	107.533	124.714	146.966	169.490	199.548	216.585
Bachilleratos ¹	8.605	12.099	15.520	19.160	21.936	25.120	28.294	33.493
Formación Profesional ²	6.728	10.467	14.682	19.255	19.292	23.497	27.683	32.193
Programa de Garantía Social	1.836	2.487	3.142	3.928	5.106	6.052	7.535	..
Programas de Cualificación Profesional Inicial ³	8.719
Enseñanzas Artísticas ⁴	670	839	1.320	1.816	2.318	2.995	3.562	3.928
Enseñanzas de Idiomas	5.154	5.820	8.022	8.795	10.443	13.619	17.432	21.495
Enseñanzas Deportivas	15	26	11	43	46
No consta enseñanza (Enseñanzas Régimen General)	3.416	6.087	0	0	0	0	0	0

1 Incluye el alumnado extranjero que cursa Bachillerato (presencial y a distancia).

2 Incluye el alumnado extranjero que cursa Ciclos Formativos de F.P. (presencial y a distancia).

3 Incluye el alumnado de Garantía Social.

4 Incluye las enseñanzas de Artes Plásticas y Diseño, de la Música, de la Danza y de Arte Dramático.

Fuente de información: [Ministerio de Educación](#).

3.5.2. Alumnado extranjero, clasificado por grupos de países y sexo. Curso 2008-09

(Continúa)

	Total		Educación Infantil		Educación Primaria		Educación Especial		E.S.O.		Bachilleratos ¹	
	Total	Mujeres	Total	Mujeres	Total	Mujeres	Total	Mujeres	Total	Mujeres	Total	Mujeres
TOTAL	755.587	377.261	126.920	62.139	308.896	150.386	3.312	1.323	216.585	106.304	33.493	19.941
Unión Europea (27 países)	191.079	97.259	37.873	18.722	80.464	39.484	539	200	48.160	24.088	9.392	5.799
Resto de Europa	27.576	14.427	4.016	1.884	9.371	4.505	58	25	7.973	3.968	2.052	1.212
África	152.542	71.391	39.771	19.076	63.251	30.025	1.003	409	35.711	16.474	2.717	1.626
América del Norte	7.148	3.612	1.288	630	2.636	1.283	20	10	1.519	716	629	315
América Central	27.558	14.305	3.448	1.667	10.794	5.386	202	71	9.007	4.716	1.313	838
América del Sur	304.089	153.878	31.666	15.508	125.180	61.370	1.350	556	100.403	50.061	15.162	9.038
Asia	40.400	19.860	7.810	4.103	14.987	7.240	139	52	12.587	5.654	1.675	904
Oceanía	380	192	68	39	139	61	0	0	79	40	35	16
No consta país	4.815	2.337	980	510	2.074	1.032	1	0	1.146	587	518	193

(Conclusión)

	Formación Profesional ²		Programas de Cualificación Profesional Inicial ³		Enseñanzas Artísticas ⁴		Enseñanza de Idiomas		Enseñanzas Deportivas	
	Total	Mujeres	Total	Mujeres	Total	Mujeres	Total	Mujeres	Total	Mujeres
TOTAL	32.193	17.295	8.719	2.418	3.928	2.384	21.495	15.069	46	2
Unión Europea (27 países)	5.538	3.053	1.296	399	1.424	895	6.376	4.617	17	2
Resto de Europa	1.517	813	128	41	352	255	2.108	1.724	1	0
África	5.393	2.375	3.105	540	104	45	1.483	821	4	0
América del Norte	321	175	21	7	156	88	558	388	0	0
América Central	1.413	848	554	207	144	86	680	486	3	0
América del Sur	17.005	9.519	3.456	1.194	1.519	856	8.330	5.776	18	0
Asia	941	504	141	28	222	157	1.895	1.218	3	0
Oceanía	9	7	0	0	7	2	43	27	0	0
No consta país	56	1	18	2	0	0	22	12	0	0

1 Incluye el alumnado extranjero que cursa Bachillerato (presencial y a distancia).

2 Incluye el alumnado extranjero que cursa Ciclos Formativos de F.P. (presencial y a distancia).

3 Incluye el alumnado de Garantía Social.

4 Incluye las enseñanzas de Artes Plásticas y Diseño, de la Música, de la Danza y de Arte Dramático.

Fuente de información: [Ministerio de Educación](#).

3. Educación

3.6. Pruebas de acceso a la universidad

Alumnado presentado y aprobado en la fase general

3.6.1.	Clasificado por convocatoria y sexo. 2003 a 2010	105
3.6.2.	Clasificado por universidad y convocatoria. 2010	106



3.6. Pruebas de acceso a la universidad

3.6.1. Alumnado presentado y aprobado en la fase general, clasificado por convocatoria y sexo

	2003	2004	2005	2006	2007	2008	2009	2010
TOTAL GENERAL								
Alumnado presentado	240.373	226.743	222.594	220.954	222.086	218.150	230.316	244.737
Varones	100.346	94.955	93.304	92.495	95.023	93.985	100.269	108.378
Mujeres	140.027	131.788	129.290	128.459	127.063	124.165	130.047	136.359
Alumnado aprobado	190.387	181.348	181.830	182.698	178.933	179.662	189.098	207.464
Varones	78.995	74.859	75.527	75.447	75.386	76.115	81.458	91.382
Mujeres	111.392	106.489	106.303	107.251	103.547	103.547	107.640	116.082
Aprobado/Presentado (%)	79,20	79,98	81,69	82,69	80,57	82,36	82,10	84,77
Varones	78,72	78,84	80,95	81,57	79,33	80,99	81,24	84,32
Mujeres	79,55	80,80	82,22	83,49	81,49	83,39	82,77	85,13
CONVOCATORIA DE JUNIO								
Alumnado presentado	169.905	158.732	158.502	158.520	155.400	154.952	160.952	165.170
Varones	68.065	63.750	63.802	63.485	63.356	63.743	67.047	69.754
Mujeres	101.840	94.982	94.700	95.035	92.044	91.209	93.905	95.416
Alumnado aprobado	148.064	140.506	141.598	142.466	139.001	138.701	145.931	153.740
Varones	59.353	56.012	56.889	56.687	56.589	56.345	60.518	65.174
Mujeres	88.711	84.494	84.709	85.779	82.412	82.356	85.413	88.566
Aprobado/Presentado (%)	87,15	88,52	89,34	89,87	89,45	89,51	90,67	93,08
Varones	87,20	87,86	89,16	89,29	118,99	88,39	90,26	93,43
Mujeres	87,11	88,96	89,45	90,26	89,54	90,29	90,96	92,82
CONVOCATORIA DE SEPTIEMBRE								
Alumnado presentado	51.019	47.470	44.239	43.185	42.804	41.201	43.226	43.130
Varones	22.310	20.947	19.953	19.517	19.396	19.054	19.721	20.303
Mujeres	28.709	26.523	24.286	23.668	23.408	22.147	23.505	22.827
Alumnado aprobado	32.238	30.343	29.267	29.460	29.159	28.254	28.717	32.025
Varones	14.255	13.618	13.304	13.466	13.310	13.041	13.358	15.406
Mujeres	17.983	16.725	15.963	15.994	15.849	15.213	15.359	16.619
Aprobado/Presentado (%)	63,19	63,92	66,16	68,22	68,12	68,58	66,43	74,25
Varones	63,90	65,01	66,68	69,00	68,62	68,44	67,73	75,88
Mujeres	62,64	63,06	65,73	67,58	67,71	90,29	65,34	72,80
MAYORES DE 25 AÑOS								
Alumnado presentado	19.449	20.541	19.853	19.249	23.882	21.997	26.138	31.033
Varones	9.971	10.258	9.549	9.493	12.271	11.188	13.501	16.139
Mujeres	9.478	10.283	10.304	9.756	11.611	10.809	12.637	14.894
Alumnado aprobado	10.085	10.499	10.965	10.772	10.773	12.707	14.450	18.608
Varones	5.387	5.229	5.334	5.294	5.487	6.729	7.582	9.663
Mujeres	4.698	5.270	5.631	5.478	5.286	5.978	6.868	8.945
Aprobado/Presentado (%)	51,85	51,11	55,23	55,96	45,11	57,77	55,28	59,96
Varones	54,03	50,97	55,86	55,77	50,93	60,14	56,16	59,87
Mujeres	49,57	51,25	54,65	56,15	45,53	55,31	54,35	60,06
MAYORES DE 45 AÑOS								
Alumnado presentado	5.404
Varones	2.182
Mujeres	3.222
Alumnado aprobado	3.091
Varones	1.139
Mujeres	1.952
Aprobado/Presentado (%)	57,20
Varones	52,20
Mujeres	60,58

Fuente de información: Pruebas de acceso a la universidad. INE.

3.6.2. Alumnado presentado y aprobado en la fase general, clasificado por universidad y convocatoria. Año 2010

(Continúa)

	Matriculados					Presentados				
	Total	Junio	Sep- tiembre	Mayores de 25 años	Mayores de 45 años	Total	Junio	Sep- tiembre	Mayores de 25 años	Mayores de 45 años
TOTAL	244.737	165.170	43.130	31.033	5.404	207.464	153.740	32.025	18.608	3.091
Alcalá de Henares	4.043	2.935	911	173	24	3.281	2.602	567	89	23
Alicante	4.588	2.793	780	954	61	4.021	2.706	708	577	30
Almería	3.211	2.142	756	280	33	2.209	1.767	258	159	25
Autónoma de Barcelona	6.813	5.151	966	628	68	5.945	4.854	689	368	34
Autónoma de Madrid	9.267	7.170	1.788	257	52	7.818	6.515	1.159	112	32
Balears, Illes	4.770	3.093	858	751	68	3.970	2.849	649	429	43
Barcelona	10.455	7.593	1.308	1.374	180	9.119	7.173	962	857	127
Burgos	1.692	1.216	409	52	15	1.496	1.130	324	35	7
Cádiz	6.045	4.288	1.081	613	63	5.371	4.088	803	442	38
Cantabria	2.365	1.813	440	95	17	2.182	1.756	369	52	5
Carlos III	4.043	3.038	900	88	17	3.387	2.697	631	46	13
Castilla-La Mancha	9.133	6.499	1.703	833	98	8.088	6.169	1.341	509	69
Complutense de Madrid	12.042	8.936	2.392	594	120	10.199	8.201	1.722	213	63
Córdoba	4.421	3.238	990	188	5	3.901	3.030	739	128	4
Extremadura	6.235	4.284	1.357	556	38	5.574	4.103	1.177	267	27
Girona	3.303	2.509	358	383	53	2.866	2.379	256	206	25
Granada	6.692	4.662	1.393	545	92	5.808	4.416	1.063	288	41
Huelva	2.302	1.514	481	285	22	1.980	1.440	368	155	17
Jaén	4.222	3.091	831	276	24	3.715	2.877	640	175	23
Jaume I de Castellón	2.848	1.818	414	586	30	2.464	1.738	370	337	19
Laguna, La	4.634	3.381	910	319	24	4.214	3.291	740	159	24
León	2.484	1.742	614	121	7	2.058	1.546	463	47	2
Lleida	2.057	1.538	267	238	14	1.774	1.458	169	136	11
Málaga	7.671	5.321	1.573	683	94	6.550	4.994	1.165	346	45
Miguel Hernández de Elche	4.545	2.720	766	1.004	55	4.237	2.660	709	825	43
Murcia ¹	8.752	5.408	1.722	1.393	229	7.624	5.145	1.429	854	196
Oviedo	4.897	3.799	773	257	68	4.467	3.677	580	166	44
Pablo de Olavide	1.454	937	298	194	25	1.286	889	252	121	24
País Vasco	10.430	8.102	1.692	466	170	9.714	7.950	1.409	262	93
Palmas, Las	5.587	3.960	1.045	505	77	4.916	3.624	764	468	60
Politécnica de Cartagena ¹	106	66	40	69	34	35
Politécnica de Cataluña	5.547	4.662	831	48	6	5.049	4.436	589	18	6
Politécnica de Madrid	1.032	771	226	35	..	812	655	139	18	..
Politécnica de Valencia	4.478	3.455	872	138	13	4.110	3.318	702	81	9
Pompeu Fabra	2.384	1.907	376	90	11	2.166	1.788	311	58	9
Pública de Navarra	2.761	2.215	523	19	4	2.531	2.089	428	13	1
Rey Juan Carlos	2.908	2.010	618	249	31	2.227	1.745	380	88	14
Rioja, La	1.300	1.004	244	48	4	1.202	970	206	24	2
Rovira i Virgili	3.104	2.321	443	305	35	2.728	2.203	339	159	27
Salamanca	3.569	2.413	902	216	38	3.051	2.223	691	116	21
Santiago de Compostela ²	10.930	8.512	2.146	205	67	9.248	7.780	1.373	69	26
Sevilla	8.422	5.791	1.800	751	80	7.060	5.379	1.247	406	28
Valencia (Est.General)	6.478	4.653	942	840	43	5.922	4.510	847	527	38
Valladolid	4.514	3.244	980	237	53	3.916	2.988	800	115	13
Zaragoza	6.067	4.653	1.046	322	46	5.426	4.392	891	136	7
UNED	20.136	2.868	1.405	12.773	3.090	11.713	1.540	607	7.918	1.648



3.6. Pruebas de acceso a la universidad

3.6.2. Alumnado presentado y aprobado en la fase general, clasificado por universidad y convocatoria.

Año 2010

(Conclusión)

	Aprobado/Presentado (%)				
	Total	Junio	Sep- tiembre	Mayores de 25 años	Mayores de 45 años
TOTAL	84,77	93,08	74,25	59,96	57,20
Alcalá de Henares	81,15	88,65	62,24	51,45	95,83
Alicante	87,64	96,89	90,77	60,48	49,18
Almería	68,79	82,49	34,13	56,79	75,76
Autónoma de Barcelona	87,26	94,23	71,33	58,60	50,00
Autónoma de Madrid	84,36	90,86	64,82	43,58	61,54
Balears, Illes	83,23	92,11	75,64	57,12	63,24
Barcelona	87,22	94,47	73,55	62,37	70,56
Burgos	88,42	92,93	79,22	67,31	46,67
Cádiz	88,85	95,34	74,28	72,10	60,32
Cantabria	92,26	96,86	83,86	54,74	29,41
Carlos III	83,77	88,78	70,11	52,27	76,47
Castilla-La Mancha	88,56	94,92	78,74	61,10	70,41
Complutense de Madrid	84,70	91,77	71,99	35,86	52,50
Córdoba	88,24	93,58	74,65	68,09	80,00
Extremadura	89,40	95,77	86,74	48,02	71,05
Girona	86,77	94,82	71,51	53,79	47,17
Granada	86,79	94,72	76,31	52,84	44,57
Huelva	86,01	95,11	76,51	54,39	77,27
Jaén	87,99	93,08	77,02	63,41	95,83
Jaume I de Castellón	86,52	95,60	89,37	57,51	63,33
Laguna, La	90,94	97,34	81,32	49,84	100,00
León	82,85	88,75	75,41	38,84	28,57
Lleida	86,24	94,80	63,30	57,14	78,57
Málaga	85,39	93,85	74,06	50,66	47,87
Miguel Hernández de Elche	93,22	97,79	92,56	82,17	78,18
Murcia ¹	87,11	95,14	82,98	61,31	85,59
Oviedo	91,22	96,79	75,03	64,59	64,71
Pablo de Olavide	88,45	94,88	84,56	62,37	96,00
País Vasco	93,14	98,12	83,27	56,22	54,71
Palmas, Las	87,99	91,52	73,11	92,67	77,92
Politécnica de Cartagena ¹	65,09	51,52	87,50
Politécnica de Cataluña	91,02	95,15	70,88	37,50	100,00
Politécnica de Madrid	78,68	84,95	61,50	51,43	..
Politécnica de Valencia	91,78	96,03	80,50	58,70	69,23
Pompeu Fabra	90,86	93,76	82,71	64,44	81,82
Pública de Navarra	91,67	94,31	81,84	68,42	25,00
Rey Juan Carlos	76,58	86,82	61,49	35,34	45,16
Rioja, La	92,46	96,61	84,43	50,00	50,00
Rovira i Virgili	87,89	94,92	76,52	52,13	77,14
Salamanca	85,49	92,13	76,61	53,70	55,26
Santiago de Compostela ²	84,61	91,40	63,98	33,66	38,81
Sevilla	83,83	92,89	69,28	54,06	35,00
Valencia (Est.General)	91,42	96,93	89,92	62,74	88,37
Valladolid	86,75	92,11	81,63	48,52	24,53
Zaragoza	89,43	94,39	85,18	42,24	15,22
UNED	58,17	53,70	43,20	61,99	53,33

DISPONIBLE en CD-ROM: Mayor desagregación.

1 Las Universidades de Murcia y Politécnica de Cartagena celebran conjuntamente las pruebas de acceso, excepto para mayores de 25 y 45 años.

2 La Universidad de Santiago de Compostela engloba las pruebas de acceso en las Universidades de Santiago de Compostela, Vigo y A Coruña.

Fuente de información: [Pruebas de acceso a la universidad. INE.](#)

3. Educación

3.7. Estudios universitarios

Estudios universitarios de primer ciclo

3.7.1.	Arquitectura e Ingeniería Técnica. Centros, alumnado matriculado y alumnado que terminó los estudios. Cursos 2001-02 a 2008-09	111
3.7.2.	Diplomaturas. Centros, alumnado matriculado y alumnado que terminó los estudios. Cursos 2001-02 a 2008-09	112

Estudios universitarios de primer y segundo ciclo

3.7.3.	Licenciatura. Centros, alumnado matriculado y alumnado que terminó los estudios. Cursos 2001-02 a 2008-09	113
3.7.4.	Arquitectura e Ingeniería. Centros, alumnado matriculado y alumnado que terminó los estudios, clasificados por estudios. Cursos 2001-02 a 2008-09	115

Estudios universitarios de tercer ciclo

3.7.5.	Doctorado. Alumnado matriculado, clasificado por área de conocimiento. Cursos 2001-02 a 2008-09	116
3.7.G.1.	Alumnado matriculado en estudios universitarios, clasificado por sexo. Curso 2008-09	117
3.7.6.	Tesis doctorales aprobadas, clasificadas por área de conocimiento. Cursos 2001-02 a 2008-09	118
3.7.G.2.	Alumnado matriculado en cursos de doctorado, clasificado por sexo. Curso 2008-09	118



3.7. Estudios universitarios

3.7.1. Arquitectura e Ingeniería Técnica. Centros, alumnado matriculado y alumnado que terminó los estudios

	2001-02	2002-03	2003-04	2004-05	2005-06	2006-07	2007-08	2008-09
CENTROS¹	567	600	608	608	611	603	603	597
Públicos ²	484	511	516	515	516	512	513	507
Privados ³	83	89	92	93	95	91	90	90
ALUMNADO MATRICULADO	231.049	233.808	229.118	223.027	217.512	209.516	201.744	193.781
En centros públicos	204.915	207.206	203.417	197.993	193.783	186.906	179.940	173.918
En centros privados	26.134	26.602	25.701	25.034	23.729	22.610	21.804	19.863
Por estudios								
Arquitectura Técnica	24.298	25.400	25.759	26.123	27.191	28.002	28.803	28.371
I.T. Aeronáutica	1.499	1.774	1.769	1.940	2.099	2.299	2.503	2.672
I.T. Agrícola	23.335	21.637	19.486	17.192	15.174	13.410	11.782	10.584
I.T. Minera	3.157	3.029	2.880	2.675	2.530	2.535	2.512	2.506
I.T. Forestal	6.877	6.531	6.090	5.502	4.965	4.555	4.185	3.859
I.T. Industrial ⁴	62.703	62.173	60.826	61.476	61.314	60.359	59.528	58.348
I.T. Naval	1.864	1.808	1.741	1.641	1.475	1.330	1.221	1.211
I.T. de Obras Públicas	9.557	10.239	10.777	11.315	11.777	12.332	12.721	13.015
I.T. de Telecomunicaciones	18.245	19.363	19.479	19.175	18.996	17.930	16.631	15.387
I.T. Topográfica	4.195	4.149	4.048	3.976	4.094	3.997	4.046	3.937
I.T. de Informática ⁵	69.162	70.985	69.480	65.049	60.766	55.703	50.702	46.992
I.T. Diseño Industrial	4.247	4.858	5.019	5.222	5.433	5.475	5.493	5.288
Marina civil	1.910	1.862	1.764	1.741	1.698	1.589	1.617	1.611
ALUMNADO QUE TERMINÓ LOS ESTUDIOS	24.421	24.867	24.260	23.573	23.521	23.031	22.462	22.493
Arquitectura Técnica	3.144	3.289	2.852	2.734	2.943	2.871	2.895	3.348
I.T. Aeronáutica	152	137	152	228	243	245	246	287
I.T. Agrícola	3.235	3.003	2.774	2.489	2.205	1.952	1.751	1.697
I.T. Minera	519	421	404	330	266	310	296	326
I.T. Forestal	750	789	720	789	629	571	521	551
I.T. Industrial ⁴	8.065	8.112	8.093	7.370	7.001	7.116	6.996	6.822
I.T. Naval	217	281	223	214	207	155	133	146
I.T. de Obras Públicas	721	807	916	941	1.025	1.071	1.202	1.246
I.T. de Telecomunicaciones	1.913	1.784	1.746	1.877	2.091	2.062	2.067	1.916
I.T. Topográfica	483	442	395	376	429	366	331	416
I.T. de Informática ⁵	4.504	4.712	5.145	5.394	5.621	5.337	5.061	4.736
I.T. Diseño Industrial	423	766	529	561	579	694	712	760
Marina civil	295	324	311	270	282	281	251	242

DISPONIBLE en CD-ROM: Mayor desagregación.

1 Se refiere al número de centros en los que se pueden cursar los diversos estudios universitarios, contabilizándose cada centro tantas veces como estudios sean impartidos en él.

2 Se refiere a los centros propios de las universidades públicas, así como a los centros de otra titularidad pública adscritos a ellas.

3 Se refiere a los centros de las universidades privadas, así como a los centros de titularidad privada adscritos a las universidades públicas.

4 Incluye Ingeniería Técnica Eléctrica y de Tejidos de Punto.

5 Incluye los estudios de Ingeniería Técnica Informática de Gestión, Ingeniería Técnica Informática de Sistemas y Diplomatura Informática.

Fuente de información: [Enseñanza Universitaria. INE.](#)

3.7.2. Diplomaturas. Centros, alumnado matriculado y alumnado que terminó los estudios

	2001-02	2002-03	2003-04	2004-05	2005-06	2006-07	2007-08	2008-09
CENTROS¹	929	949	954	965	976	979	977	973
Públicos ²	661	669	669	675	680	685	685	684
Privados ³	268	280	285	290	296	294	292	289
ALUMNADO MATRICULADO	345.671	343.265	342.059	341.767	347.656	353.104	362.182	364.639
En centros públicos	277.925	278.394	278.699	279.429	283.286	287.682	293.541	295.614
En centros privados	67.746	64.871	63.360	62.338	64.370	65.422	68.641	69.025
Por estudios								
Maestro	91.919	88.935	89.908	91.109	96.197	97.783	102.584	106.469
Estudios Empresariales	86.804	85.056	82.120	80.396	79.275	82.136	84.083	84.272
Enfermería	31.303	31.525	31.823	32.336	32.433	33.356	34.549	35.249
Estadística	3.255	2.672	2.167	1.833	1.528	1.362	1.143	1.067
Óptica	4.359	4.234	4.066	3.990	4.007	4.055	4.075	4.001
Biblioteconomía y Documentación	4.728	4.275	3.995	3.426	2.963	2.614	2.305	1.980
Fisioterapia	11.231	11.594	11.830	11.975	12.263	12.636	13.630	12.263
Trabajo Social	17.108	16.318	16.212	18.790	20.724	21.974	23.357	24.363
Graduado Social/Relaciones Laborales	43.077	38.619	34.900	32.206	29.732	27.902	26.657	25.783
Podología	1.810	1.883	1.904	1.872	1.862	1.854	1.861	1.904
Gestión y Administración Pública	8.194	7.454	6.897	6.220	5.743	5.495	5.257	5.313
Terapia Ocupacional	2.403	2.571	2.759	2.942	3.144	3.329	3.371	3.261
Educación Social	12.240	14.685	17.253	17.475	19.017	19.594	20.249	20.999
Logopedia	2.234	2.237	2.227	2.312	2.386	2.596	2.903	3.057
Turismo	22.256	27.639	30.101	30.569	31.824	31.817	31.122	29.839
Nutrición Humana y Dietética	2.076	2.712	3.353	3.790	4.065	4.244	4.363	4.215
Estudios de carácter religioso (Diplomatura) ⁴	674	856	544	526	493	357	673	604
ALUMNADO QUE TERMINÓ LOS ESTUDIOS	65.797	64.698	62.897	61.753	62.140	61.153	64.275	66.950
Maestro	22.617	21.572	21.014	20.102	22.274	22.358	24.282	25.365
Estudios Empresariales	10.645	10.589	10.316	10.049	9.391	9.171	8.821	9.590
Enfermería	8.397	8.730	8.522	8.699	8.764	8.748	8.987	9.472
Estadística	582	446	394	321	244	238	470	175
Óptica	795	808	796	733	634	644	661	805
Biblioteconomía y Documentación	989	865	941	784	569	495	431	374
Fisioterapia	2.840	3.286	3.026	3.082	2.976	2.898	3.048	3.183
Trabajo Social	3.208	3.279	3.172	3.207	2.982	2.936	3.191	3.203
Graduado Social/Relaciones Laborales	6.895	5.859	5.074	4.688	4.269	3.810	3.861	3.790
Podología	430	450	477	464	437	417	637	377
Gestión y Administración Pública	1.575	1.276	1.092	988	887	782	695	748
Terapia Ocupacional	599	649	656	708	699	794	743	784
Educación Social	1.887	1.942	1.967	2.246	2.628	2.504	2.751	2.911
Logopedia	585	513	659	516	501	501	584	569
Turismo	3.316	3.921	4.169	4.253	3.974	3.934	4.023	4.633
Nutrición Humana y Dietética	358	413	535	813	819	847	959	898
Estudios de carácter religioso (Diplomatura) ⁴	79	100	87	100	92	76	131	73

DISPONIBLE en CD-ROM: Mayor desagregación.

1 Se refiere al número de centros en los que pueden cursar los diversos estudios universitarios, contabilizándose cada centro tantas veces como estudios sean impartidos en él.

2 Se refiere a los centros propios en las universidades públicas, así como a los centros de otra titularidad pública adscritos a ella.

3 Se refiere a los centros de las universidades privadas, así como a los centros de titularidad privada adscritos a las universidades públicas.

4 Se incluyen los estudios de Bachiller Teológico, Ciencias Religiosas y Estudios Eclesiásticos.

Fuente de información: [Enseñanza Universitaria. INE.](#)



3.7. Estudios universitarios

3.7.3. Licenciatura. Centros, alumnado matriculado y alumnado que terminó los estudios

(Continúa)

	2001-02	2002-03	2003-04	2004-05	2005-06	2006-07	2007-08	2008-09
CENTROS¹	1.177	1.207	1.240	1.255	1.292	1.297	1.286	1.283
Públicos ²	955	966	980	991	1.015	1.021	1.022	1.023
Privados ³	222	241	260	264	277	276	264	260
ALUMNADO MATRICULADO	788.397	758.881	742.431	709.441	694.772	676.847	665.106	648.653
En centros públicos ²	710.243	681.176	665.681	633.079	626.848	598.931	586.429	574.157
En centros privados ³	78.154	77.705	76.750	76.362	67.924	77.916	78.677	74.496
Por estudios								
Antropología Social y Cultural	2.966	3.137	9.037	8.780	9.536	10.401	10.066	10.247
Bellas Artes	12.608	13.264	13.319	13.478	13.573	13.790	13.562	13.284
Bioquímica	1.942	1.919	1.969	1.680	1.691	1.485	1.358	1.294
Biotechnología	525	829	1.235	1.594	1.975	2.323
Ciencias Actariales y Financieras	1.704	1.687	1.730	1.553	1.337	1.165	995	932
Ciencias Ambientales	11.762	13.035	13.683	15.257	15.629	15.151	14.981	14.429
Ciencias Biológicas	30.470	29.280	28.039	26.936	25.798	24.733	23.744	23.130
Ciencias de la Actividad Física y Deporte	9.822	10.802	11.433	12.177	13.059	13.241	15.160	15.610
Ciencias de la Información ⁴	36.968	39.290	41.791	43.761	45.477	46.934	47.045	45.769
Ciencias del Mar	2.196	2.070	2.020	1.785	1.663	1.552	1.379	1.298
Ciencias del Trabajo	4.354	7.240	8.801	9.117	8.499	8.073	7.287	6.745
Ciencias Económicas y Empresariales ⁵	143.519	137.633	131.875	125.899	122.418	118.001	115.145	113.127
Ciencias Físicas	12.951	11.840	10.923	9.734	9.155	8.557	7.994	7.352
Ciencias Geológicas	4.816	4.527	4.162	3.641	3.225	2.872	2.497	2.231
Ciencias Matemáticas	11.162	10.004	8.898	8.080	7.216	6.944	6.692	6.345
Ciencias Políticas y Sociología ⁶	23.539	21.813	21.120	19.920	18.998	18.020	17.630	16.953
Ciencias Químicas	30.744	27.634	25.174	22.790	20.679	18.851	17.251	15.769
Ciencias y Técnicas Estadísticas	643	641	551	533	495	451	412	401
Ciencias y Tecnología de los Alimentos	2.832	2.870	2.886	2.746	2.796	2.597	2.280	2.103
Criminología	256	1.280	1.863	2.194	2.404
Derecho	141.136	128.294	117.317	107.585	102.116	97.980	95.411	91.981
Derecho Canónico	87	93	85	61	85	87	79	68
Documentación	3.940	3.830	3.803	3.633	3.269	2.717	2.359	1.929
Enología	426	520	589	652	678	614	520	461
Estudios de Asia Oriental	440	690	970	1.044	1.027	1.015
Estudios de carácter Religioso ⁷	1.049	830	865	893	907	1.076	805	1.129
Farmacia	20.610	20.098	19.791	19.272	19.131	19.872	19.175	19.051
Filología	49.201	45.242	41.511	38.216	35.374	33.915	34.120	32.967
Filosofía y Ciencias de la Educación ⁸	29.280	26.508	25.131	22.980	22.296	21.102	20.248	19.822
Geografía e Historia ⁹	53.648	50.490	47.452	44.700	42.192	40.735	39.191	38.810
Historia y Ciencias de la Música	1.113	1.460	1.638	1.785	1.817	1.834	1.795	1.628
Humanidades	10.110	9.807	9.367	9.073	8.299	7.616	7.086	5.979
Investigación y Técnicas de Mercado	2.284	2.727	3.218	3.370	3.249	3.498	3.395	3.304
Lingüística	394	376	400	427	406	384	349	268
Medicina	29.122	29.250	29.062	28.865	28.954	29.232	29.967	30.888
Odontología	6.568	6.791	6.959	7.129	7.462	7.848	8.276	8.531
Psicología	58.439	58.662	58.510	55.960	55.979	55.523	54.391	54.227
Psicopedagogía	17.435	16.114	18.837	15.612	17.588	15.071	16.668	14.286
Teoría Literatura y Literatura Comparada	599	617	640	719	653	654	605	611
Traducción e Interpretación	8.055	8.830	9.380	9.423	10.143	10.296	10.573	10.675
Veterinaria	9.903	9.656	9.500	9.444	9.445	9.474	9.419	9.277

3.7.3. Licenciatura. Centros, alumnado matriculado y alumnado que terminó los estudios

(Conclusión)

	2001-02	2002-03	2003-04	2004-05	2005-06	2006-07	2007-08	2008-09
ALUMNADO QUE TERMINÓ LOS ESTUDIOS	100.389	96.408	92.689	88.907	85.271	78.622	78.520	79.802
Antropología Social y Cultural	554	563	546	522	645	863	872	928
Bellas Artes	1.704	1.855	1.745	1.822	1.751	1.855	1.864	1.821
Bioquímica	681	615	601	555	681	560	470	458
Biotecnología	53	60	73	76	121	326
Ciencia y Tecnología de los Alimentos	683	729	705	646	756	727	652	649
Ciencias Actuariales y Financieras	312	286	301	287	238	255	202	201
Ciencias Ambientales	1.311	1.643	1.595	1.781	1.812	1.841	1.783	1.859
Ciencias Biológicas	3.962	3.877	3.398	3.308	3.060	2.867	2.765	2.839
Ciencias de la Actividad Física y Deporte	1.491	1.786	1.734	1.814	1.793	1.828	1.928	2.150
Ciencias de la Información ⁴	6.544	5.813	6.103	7.203	6.930	7.145	7.441	7.771
Ciencias del Mar	268	310	286	202	179	167	203	204
Ciencias del Trabajo	269	889	1.483	1.822	1.777	1.557	1.411	1.485
Ciencias Económicas y Empresariales ⁵	17.624	16.662	15.524	14.727	13.458	12.533	12.894	13.599
Ciencias Físicas	1.382	1.192	1.168	929	884	740	773	728
Ciencias Geológicas	476	512	591	477	413	417	348	396
Ciencias Matemáticas	1.393	1.180	1.158	1.035	842	681	671	674
Ciencias Políticas y Sociología ⁶	2.757	2.361	2.172	2.106	2.041	1.662	1.769	1.852
Ciencias Químicas	3.599	3.182	2.792	2.612	2.494	2.141	2.035	1.850
Ciencias y Técnicas Estadísticas	158	132	124	120	112	87	79	94
Criminología	198	500	512	614
Derecho	15.632	14.447	13.229	11.600	12.139	9.767	9.409	9.061
Derecho Canónico	26	36	27	4	23	26	26	22
Documentación	577	701	786	710	844	496	503	472
Enología	93	132	136	163	123	87	114	90
Estudios de Asia Oriental	29	49	51	55	91
Estudios de carácter Religioso ⁷	125	266	228	215	151	149	141	121
Farmacia	2.832	2.691	2.643	2.438	2.244	2.254	2.059	2.247
Filología	6.400	6.229	5.544	4.834	4.290	3.607	3.557	3.420
Filosofía y Ciencias de la Educación ⁸	4.152	3.854	3.382	3.017	2.452	2.445	2.365	2.319
Geografía e Historia ⁹	6.560	6.165	5.666	5.025	4.612	3.722	3.712	3.752
Historia y Ciencias de la Música	234	223	266	282	270	201	234	287
Humanidades	1.206	1.295	1.305	1.164	1.042	951	809	797
Investigación y Técnicas de Mercado	452	527	573	591	697	702	670	785
Lingüística	68	80	62	89	72	66	75	57
Medicina	4.098	4.009	4.211	4.064	3.951	3.841	3.922	3.882
Odontología	954	1.138	1.111	1.069	1.072	1.138	1.475	1.289
Psicología	6.128	5.687	5.808	6.082	5.815	5.476	5.337	5.249
Psicopedagogía	2.900	2.856	2.939	2.886	2.677	2.444	2.518	2.505
Teoría Literatura y Literatura Comparada	96	114	115	146	126	122	115	150
Traducción e Interpretación	1.152	1.177	1.388	1.291	1.452	1.469	1.487	1.565
Veterinaria	1.536	1.194	1.191	1.180	1.033	1.106	1.144	1.143

DISPONIBLE en CD-ROM: Mayor desagregación.

1 Se refiere al número de centros en los que se pueden cursar los diversos estudios universitarios, contabilizándose cada centro tantas veces como estudios sean impartidos en él.

2 Se refiere a los centros propios de las universidades públicas, así como a los centros de otra titularidad pública adscritos a ellas.

3 Se refiere a los centros de las universidades privadas, así como a los centros de titularidad privada adscritos a las universidades públicas.

4 Incluye los estudios de Ciencias de la Información, Comunicación Audiovisual, Periodismo y Publicidad y Relaciones Públicas.

5 Incluye los estudios de Ciencias Económicas y Empresariales, Administración y Dirección de Empresas y Economía.

6 Incluye los estudios de Ciencias Políticas y Sociología, Ciencias Políticas y de la Administración y Sociología.

7 Incluye los estudios de Ciencias Religiosas, Estudios Eclesiásticos y Teología.

8 Incluye los estudios de Filosofía y Ciencias de la Educación, Filosofía y Pedagogía.

9 Incluye los estudios de Geografía e Historia, Geografía, Historia e Historia del Arte.

NOTA.- A partir del curso 1992-93 los estudios de Informática (licenciatura) y 1º de ETS se han incluido en la tabla correspondiente a estudios de Arquitectura e Ingeniería Técnica Superior. El número de centros, profesores, alumnado matriculado y alumnado que terminó los estudios se ve afectado por este hecho.

Fuente de información: [Enseñanza Universitaria. INE.](#)



3.7. Estudios universitarios

3.7.4. Arquitectura e Ingeniería. Centros, alumnado matriculado y alumnado que terminó los estudios, clasificados por estudios

	2001-02	2002-03	2003-04	2004-05	2005-06	2006-07	2007-08	2008-09
CENTROS¹	279	291	309	316	335	340	340	338
Públicos ²	229	239	255	261	276	278	278	276
Privados ³	50	52	54	55	59	62	62	62
ALUMNADO MATRICULADO	161.790	167.713	166.441	161.130	158.705	152.857	146.022	142.307
En centros públicos ²	147.440	152.834	151.400	146.055	142.942	136.469	129.799	126.441
En centros privados ³	14.350	14.879	15.041	15.075	15.763	16.388	16.223	15.866
Por estudios								
Arquitectura	27.534	28.043	28.365	28.140	29.726	30.583	31.054	31.616
Ingeniería Aeronáutica	2.364	2.097	2.181	2.324	2.579	2.826	3.089	3.344
Ingeniería Agrónoma	9.307	9.473	8.656	7.830	6.831	6.183	5.582	5.124
Ing. Automática y Electrónica Industrial	1.285	1.298	1.344	1.283	1.210	1.150	1.015	971
Ingeniería Caminos, Canales y Puertos	10.651	9.964	9.689	9.407	9.604	9.793	9.926	10.334
Ingeniería de Materiales	547	913	934	857	807	749	647	582
Ingeniería de Minas	2.856	2.695	2.334	2.131	2.004	1.819	1.707	1.639
Ingeniería de Montes	3.373	3.276	3.129	2.925	2.590	2.294	2.077	1.887
Ingeniería de Telecomunicación	18.986	20.250	20.808	19.963	18.888	17.505	15.766	14.357
Ingeniería Electrónica	2.189	2.112	1.890	1.596	1.370	1.170	985	890
Ingeniería en Organización Industrial	3.459	4.017	4.365	4.488	4.444	4.482	4.206	4.415
Ingeniería Geodésica y Cartográfica	542	541	500	469	431	375	348	382
Ingeniería Geológica	755	884	988	1.050	1.012	967	947	881
Ingeniería Industrial	36.401	36.383	35.371	33.677	34.131	32.744	32.059	32.263
Ingeniería Informática	27.099	31.285	31.369	31.154	29.847	27.782	24.688	22.224
Ingeniería Naval y Oceánica	1.018	1.039	1.149	922	917	909	875	916
Ingeniería Química	12.112	12.237	12.250	11.836	11.372	10.696	10.291	9.813
Marina Civil ⁴	1.312	1.206	1.119	1.078	942	830	760	669
ALUMNADO QUE TERMINÓ LOS ESTUDIOS	18.962	18.728	19.041	18.247	17.970	17.999	17.599	17.782
Arquitectura	3.115	3.101	2.937	2.560	2.566	2.825	2.723	2.725
Ingeniería Aeronáutica	167	142	233	189	206	206	180	273
Ingeniería Agrónoma	1.356	1.263	1.341	1.345	972	965	889	826
Ing. Automática y Electrónica Industrial	276	303	259	262	259	232	197	226
Ingeniería Caminos, Canales y Puertos	1.337	1.272	1.295	1.098	1.029	1.117	1.073	1.135
Ingeniería de Materiales	89	136	129	131	120	121	139	128
Ingeniería de Minas	243	197	260	279	248	250	204	236
Ingeniería de Montes	482	476	496	471	386	378	280	307
Ingeniería de Telecomunicación	1.816	2.015	2.067	2.132	2.151	2.252	2.263	2.342
Ingeniería Electrónica	419	414	361	265	241	217	214	192
Ingeniería en Organización Industrial	552	735	652	711	747	777	769	847
Ingeniería Geodésica y Cartográfica	97	113	66	65	66	46	54	62
Ingeniería Geológica	37	45	34	52	59	87	91	125
Ingeniería Industrial	4.910	4.061	4.245	3.982	3.534	3.223	3.287	3.510
Ingeniería Informática	2.537	2.796	2.807	3.055	3.584	3.836	3.699	3.336
Ingeniería Naval y Oceánica	96	85	116	87	67	59	64	72
Ingeniería Química	1.232	1.286	1.473	1.319	1.453	1.177	1.241	1.290
Marina Civil ⁴	201	288	270	244	282	231	232	150

DISPONIBLE en CD-ROM: Mayor desagregación.

1 Se refiere al número de centros en los que se pueden cursar los diversos estudios universitarios, contabilizándose cada centro tantas veces como estudios sean impartidos en él.

2 Se refiere a los centros propios de las universidades públicas, así como a los centros de otra titularidad pública adscritos a ellas.

3 Se refiere a los centros de las universidades privadas, así como a los centros de titularidad privada adscritos a las universidades públicas.

4 Incluye los estudios de Marina Civil, Máquinas Navales, Náutica y Transportes Marítimos y Radioelectrónica Naval.

Fuente de información: [Enseñanza Universitaria. INE.](#)

3.7.5. Doctorado. Alumnado matriculado, clasificado por área de conocimiento

(Continúa)

	2001-02	2002-03	2003-04	2004-05	2005-06	2006-07	2007-08	2008-09
TOTAL	65.690	72.973	77.439	76.251	77.056	72.741	66.973	67.000
ÁREA DE CIENCIAS	21.367	23.177	25.032	23.816	23.564	22.644	20.013	20.340
EXPERIMENTALES Y DE LA SALUD								
Bioquímica	555	535	594	628	626	646	525	399
Biotecnología	33	9	55	57	39	65
Ciencias	144	195	230	233	96	62	72	72
Ciencias Ambientales	283	354	424	455	548	489	421	454
Ciencias Biológicas	3.109	3.423	3.640	3.568	3.506	3.242	2.839	2.370
Ciencias del Mar	150	181	207	209	177	127	84	95
Ciencias Físicas	1.263	1.364	1.443	1.420	1.311	1.109	800	772
Ciencias Geológicas	336	360	343	334	368	282	201	233
Ciencias Matemáticas	1.004	985	895	843	826	632	433	479
Ciencias Químicas	2.017	2.350	2.425	2.205	2.143	1.899	1.540	1.404
Ciencias Técnicas Estadísticas	55	78	60	75	107	64	71	79
Ciencias y Tecnología de los Alimentos	141	127	198	161	192	203	197	234
Enología	23	22	25	27	31	24	30	25
Farmacia	1.796	1.862	1.802	1.761	1.847	1.779	1.206	1.088
Másteres en Cc.Experimentales y Salud	893
Medicina	9.316	9.796	10.554	9.804	9.457	9.597	9.662	9.441
Medicina y Odontología	..	112	1	..	8	4
Odontología	540	494	782	912	978	1.021	1.043	981
Veterinaria	542	743	877	773	749	706	604	533
No distribuíble	93	196	499	399	539	705	246	719
ÁREA DE INGENIERÍA Y TECNOLOGÍA	6.193	8.305	10.648	10.430	9.135	8.170	8.584	9.781
Arquitectura	1.021	1.807	2.018	1.914	1.511	1.265	1.640	1.978
Automática y Electrónica Industrial	103	65	105	118	100	125	70	91
Electrónica	135	241	402	245	269	275	302	209
Geodesia y Cartografía	68	49	26	43	57	60	71	83
Informática	1.026	1.425	1.685	1.813	1.815	1.574	1.326	1.267
Ingeniería Aeronáutica	38	61	103	100	84	55	43	41
Ingeniería Agrónoma	623	634	794	737	645	636	681	581
Ingeniería Caminos, Canales y Puertos	394	443	691	675	532	525	593	510
Ingeniería de Materiales	59	66	79	52	51	81	106	81
Ingeniería de Minas	168	50	233	214	170	197	178	184
Ingeniería de Montes	199	185	248	251	183	171	197	184
Ingeniería de Telecomunicaciones	539	1.068	1.235	1.223	915	719	829	759
Ingeniería Industrial	1.352	1.624	2.006	2.042	1.783	1.394	1.567	1.681
Ingeniería Naval	58	49	66	58	45	49	49	46
Ingeniería Química	242	308	381	420	447	434	419	437
Ingeniero en Sistemas de Defensa	6	..	6	9	7	6
Ingeniero Geólogo	..	4	22	25	23	25	39	55
Marina Civil ¹	84	66	102	79	86	93	86	94
Másteres en Ingeniería y Tecnología	171
Organización Industrial	70	97	182	198	154	167	143	165
No distribuíble	14	63	264	223	259	316	238	1.158



3.7. Estudios universitarios

3.7.5. Doctorado. Alumnado matriculado, clasificado por área de conocimiento

(Conclusión)

	2001-02	2002-03	2003-04	2004-05	2005-06	2006-07	2007-08	2008-09
ÁREA DE CIENCIAS								
SOCIALES Y JURÍDICAS	18.723	20.427	21.808	21.105	21.325	19.354	17.842	17.610
Ciencias Actuariales y Financieras	17	17	27	42	51	36	18	31
Ciencias de la Actividad Física y del Deporte	574	753	746	867	839	799	715	731
Ciencias de la Información ²	1.690	2.274	2.443	2.516	2.520	2.122	2.073	1.998
Ciencias del Trabajo	..	11	59	205	249	195	223	176
Ciencias Económicas y Empresariales ³	3.602	3.895	4.135	3.802	3.534	3.241	2.777	2.577
Ciencias Políticas y Sociología ⁴	1.642	1.625	1.926	1.780	1.779	1.292	1.494	1.491
Criminología	29	7	26	37
Derecho	5.303	5.343	5.620	5.259	5.442	4.758	4.268	4.199
Derecho Canónico	28	23	46	40	24	24	27	27
Documentación	111	189	184	210	276	196	238	207
Filosofía y Ciencias de la Educación	916	500	552	480	544	637	336	299
Investigación y Técnicas de Mercado	42	67	46	104	91	100	88	50
Másteres en Ciencias Sociales y Jurídicas	235
Pedagogía	1.528	1.572	1.534	1.439	1.306	1.022	1.445	1.467
Psicología	2.505	2.894	2.986	2.992	3.017	2.835	2.587	2.359
Psicopedagogía	658	703	838	676	769	796	884	930
No distribuido	107	561	637	693	884	1.294	643	796
ÁREA DE HUMANIDADES	14.410	16.813	15.513	15.439	14.597	13.624	12.389	12.433
Antropología Social y Cultural	380	525	604	602	724	536	506	535
Bellas Artes	1.431	1.578	1.479	1.537	1.04	1.412	1.291	1.374
Estudios de Asia Oriental	2	30	4
Estudios de carácter Religioso ⁵	78	75	97	122	4.315	102	94	114
Filología	4.591	4.902	4.386	4.601	123	3.843	3.293	3.484
Filosofía	1.372	1.578	1.315	1.448	145	1.221	892	958
Filosofía y Letras	300	511	271	337	331	134	121	87
Geografía e Historia ⁶	4.985	5.698	4.839	4.516	389	3.895	3.547	3.427
Historia y Ciencias de la Música	117	281	404	354	1.125	474	371	373
Humanidades	535	530	627	698	511	604	516	552
Lingüística	28	191	146	119	1.460	148	136	113
Másteres en Humanidades	187
Teoría Literatura y Literatura Comparada	180	175	264	156	4.169	200	185	105
Traducción	273	316	400	407	428	348	228	293
No distribuido	140	453	681	540	773	707	1.179	827
NO DISTRIBUIDO POR ÁREAS	4.997	4.251	4.438	5.461	8.435	8.949	8.145	6.836

1 Incluye los estudios de Marina Civil, Máquinas Navales, Náutica y Transportes Marítimos y Radioelectrónica Naval.

2 Incluye los estudios de Ciencias de la información, Comunicación Audiovisual, Periodismo y Publicidad y Relaciones Públicas.

3 Incluye los estudios de Ciencias Económicas y Empresariales, Administración y Dirección de Empresas y Economía.

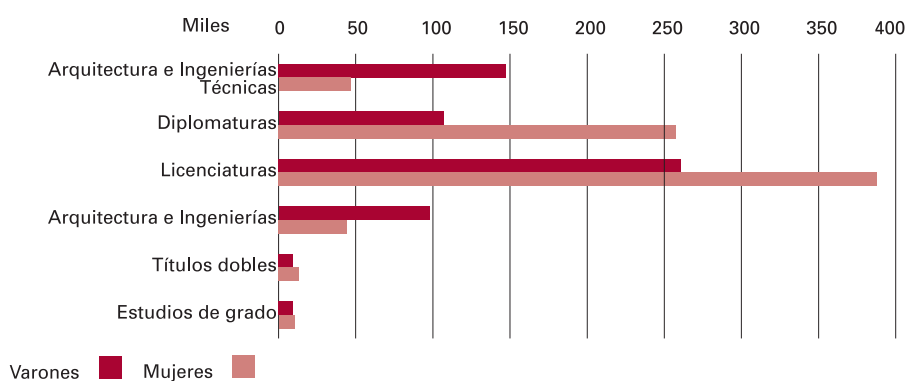
4 Incluye los estudios de Ciencias Políticas y Sociología. Ciencias Políticas y de la Administración y Sociología.

5 Incluye los estudios de Ciencias Religiosas, Estudios Eclesiásticos y Teología.

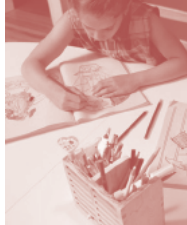
6 Incluye los estudios de Geografía e Historia, Geografía, Historia e Historia del Arte.

Fuente de información: Enseñanza Universitaria. INE.

3.7.G.1. Alumnado matriculado en estudios universitarios. Curso 2008-09



Fuente: Enseñanza Universitaria. INE.



3. Educación

3.7. Estudios universitarios

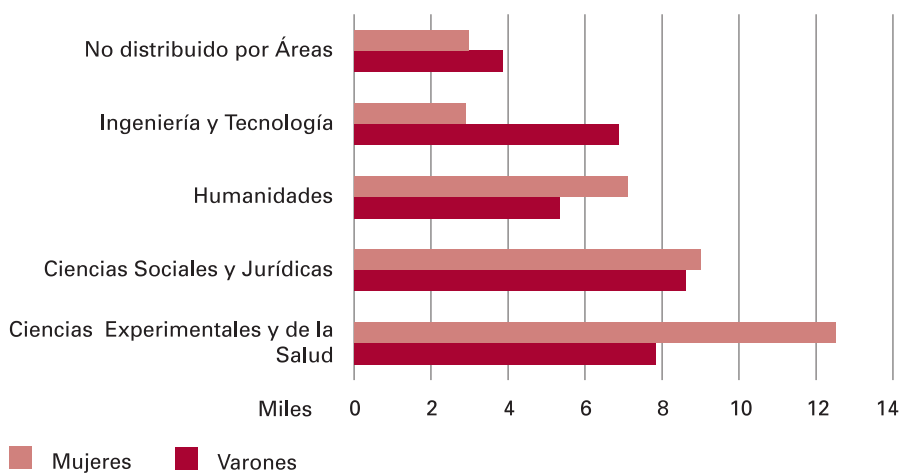
3.7.6. Tesis doctorales aprobadas, clasificadas por área de conocimiento

	2001-02	2002-03	2003-04	2004-05	2005-06	2006-07	2007-08	2008-09
TOTAL	6.936	7.467	8.176	6.902	7.159	7.152	7.302	7.915
Área de Ciencias Experimentales y de la Salud	3.251	3.384	3.754	3.085	3.358	3.302	3.279	3.383
Área de Ingeniería y Tecnología	804	886	1.009	954	851	927	1.019	1.156
Área de Ciencias Sociales y Jurídicas	1.621	1.746	1.880	1.556	1.612	1.546	1.496	1.561
Área de Humanidades	965	1.214	1.238	1.093	1.064	937	931	1.032
No distribuido por Áreas	295	237	295	214	274	440	577	783

DISPONIBLE en CD-ROM: Mayor desagregación.

Fuente de información: [Enseñanza Universitaria. INE.](#)

3.7.G.2. Alumnado matriculado en cursos de doctorado. Curso 2008-09



Fuente: Enseñanza Universitaria. INE.

3. Educación

3.8. Becas y gasto público en educación

Becas y ayudas		
3.8.1.	Becas y ayudas, becarios y beneficiarios e importe de las mismas, concedidas por todas las administraciones educativas, por comunidad autónoma de destino. Curso 2008-09	121
3.8.G.1.	Importe de las becas y ayudas concedidas por todas las administraciones educativas. Curso 2000-01 a 2008-09	121
3.8.2.	Concedidas e importe de las mismas por tipo de beca. Curso 2008-09	122
3.8.G.2.	Importe de las becas y ayudas de mayor cuantía. Curso 2008-09	122
Gasto público total en educación		
3.8.3.	Por tipo de administración. 2001-08	123
3.8.G.3.	Gasto público en educación. 1999-08	123
3.8.4.	Por actividad educativa y años. 2001-08	124



3.8. Becas y gasto público en educación

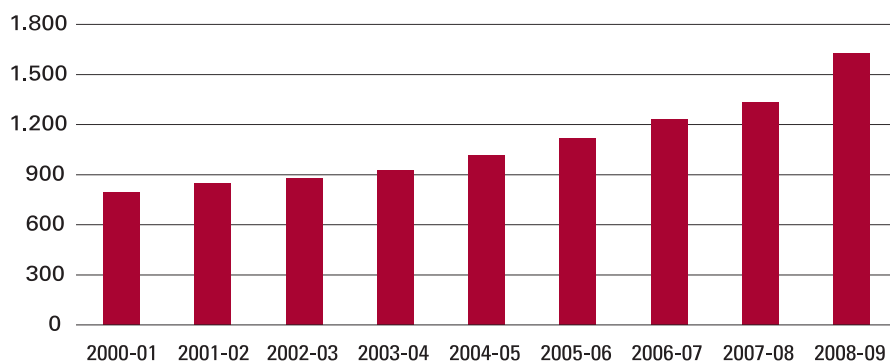
3.8.1. Becas y ayudas, becarios y beneficiarios e importe de las mismas, concedidas por todas las administraciones educativas, por comunidad autónoma de destino. Curso 2008-09

	Becas y ayudas			Becarios y beneficiarios			Importe (miles de €)		
	Total	Enseñanzas no universitarias	Enseñanzas universitarias	Total	Enseñanzas no universitarias	Enseñanzas universitarias	Total	Enseñanzas no universitarias	Enseñanzas universitarias
Total	3.266.098	2.443.929	822.169	2.355.167	1.947.978	407.189	1.622.837,6	751.172,0	871.665,6
Andalucía	816.567	625.174	191.393	452.656	366.694	85.962	422.039,4	206.717,8	215.321,6
Aragón	26.796	12.752	14.044	18.282	9.995	8.287	25.535,0	8.756,4	16.778,6
Asturias, Ppdo de	85.502	72.517	12.985	74.570	68.257	6.313	27.129,8	14.276,7	12.853,1
Balears, Illes	31.425	24.980	6.445	24.483	21.243	3.240	13.197,9	7.771,4	5.426,5
Canarias	160.977	118.595	42.382	122.127	104.706	17.421	79.167,0	38.939,3	40.227,7
Cantabria	19.158	12.042	7.116	13.418	9.729	3.689	11.606,2	5.084,5	6.521,7
Castilla y León	330.567	275.400	55.167	280.822	252.408	28.414	122.890,6	51.995,5	70.895,1
Castilla-La Mancha	66.198	37.822	28.376	42.787	28.545	14.242	66.038,2	29.763,1	36.275,2
Cataluña	241.506	163.140	78.366	177.007	136.646	40.361	121.664,5	46.014,9	75.649,6
Com. Valenciana	322.883	230.046	92.837	232.440	188.977	43.463	171.669,9	80.730,8	90.939,1
Extremadura	107.209	82.238	24.971	84.553	73.343	11.210	59.469,6	29.042,9	30.426,7
Galicia	108.269	50.159	58.110	55.843	31.900	23.943	92.602,2	31.531,7	61.070,5
Madrid, Com. de	574.709	479.413	95.296	521.548	466.007	55.541	233.365,0	123.393,1	109.971,9
Murcia, Región de	83.293	57.043	26.250	61.854	49.589	12.265	48.564,4	19.891,5	28.672,9
Navarra, C. F. de	25.876	18.468	7.408	21.427	16.735	4.692	15.959,0	5.520,7	10.438,4
País Vasco	196.836	168.605	28.231	122.130	109.093	13.037	71.877,7	47.018,9	24.858,9
Rioja, La	8.034	5.570	2.464	6.279	4.913	1.366	4.574,9	1.982,6	2.592,3
Ceuta	5.454	5.442	12	5.201	5.189	12	1.220,1	1.199,7	20,4
Melilla	4.309	4.301	8	3.807	3.800	7	1.502,0	1.488,4	13,6
U.N.E.D.	30.932	..	30.932	15.098	..	15.098	11.623,2	..	11.623,2
Sin especificar									
C.A./Universidad	19.598	222	19.376	18.835	209	18.626	21.140,8	52,2	21.088,6

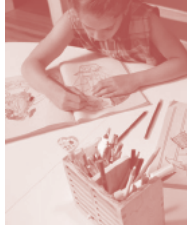
Fuente de información: [Ministerio de Educación](#).

3.8.G.1. Importe de las becas y ayudas concedidas por todas las administraciones educativas

Millones de euros



Fuente: Ministerio de Educación.



3. Educación

3.8. Becas y gasto público en educación

3.8.2. Becas y ayudas concedidas e importe de las mismas por tipo de beca. Curso 2008-09

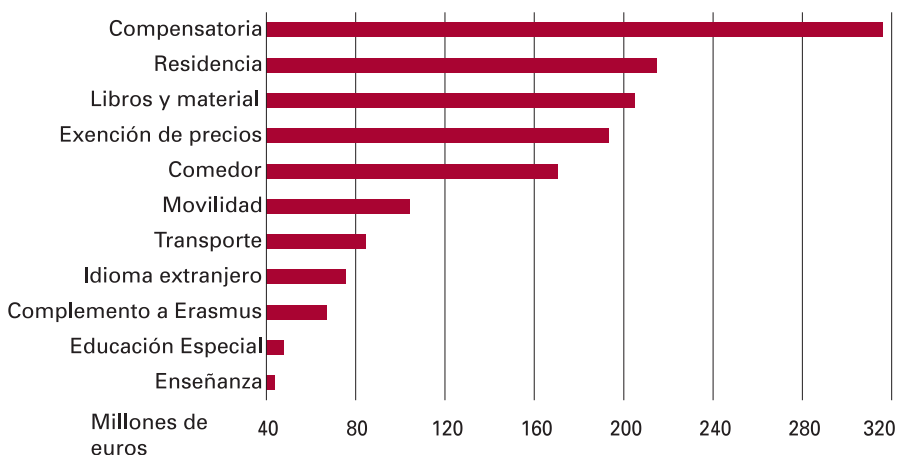
	Becas y ayudas			Importe (miles de €)		
	Todas las administraciones	Ministerio de Educación y Ciencia	Administraciones educativas de las CCAA	Todas las administraciones	Ministerio de Educación y Ciencia	Administraciones educativas de las CCAA
Total	3.266.098	1.992.673	1.858.520	1.622.837,6	1.221.534,6	401.303,0
Enseñanza	54.796	22.973	31.823	43.954,5	8.796,4	35.158,2
Compensatoria	140.255	138.135	2.120	315.891,9	310.720,1	5.171,8
Transporte	202.751	140.813	61.938	84.438,4	62.018,0	22.420,4
Comedor	482.558	0	482.558	170.534,5	0,0	170.534,5
Residencia	81.740	70.614	11.126	215.013,5	188.978,4	26.035,1
Libros y material ¹	1.493.022	1.125.223	952.894	204.946,1	130.365,6	74.580,4
Idioma extranjero	56.514	46.488	10.026	75.862,9	64.170,8	11.692,1
Educación Especial	88.200	83.558	4.642	47.948,5	46.302,0	1.646,5
Exención de precios	239.319	221.363	17.956	193.206,8	179.408,3	13.798,6
Movilidad	26.912	26.461	451	104.256,9	103.500,4	756,5
Intereses de préstamos	37.285	26.554	10.731	67.146,6	55.750,1	11.396,6
Complemento Erasmus	3.553	3.267	286	9.639,3	8.820,9	818,4
Colaboración	1.092	929	163	582,3	495,2	87,2
Proyecto fin de estudios	2.311	2.291	20	8.411,4	8.401,3	10,1
Séneca	518	0	518	721,1	0,0	721,1
Movilidad internacional	2.204	705	1.499	7.465,5	5.484,2	1.981,3
Excelencia	1.966	0	1.966	8.061,3	0,0	8.061,3
Otras becas y sin especificar ²	267.491	0	267.491	33.090,2	16.672,0	16.418,2
Familias de 3 hijos	83.611	83.299	312	31.665,7	31.650,9	14,8

1 Estas ayudas son cofinanciadas por el MEC y las consejerías/departamentos de educación de algunas CCAA y se han contabilizado tanto en los datos del MEC como en los datos de las administraciones educativas de las CCAA sin embargo, y para evitar duplicidades, el total incluye estas becas (585.095) sólo una vez.

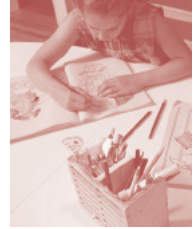
2 "Otras becas" incluye actividades extraescolares, aula matinal, acceso a las TIC, incentivo para iniciar estudios en familias profesionales no vocacionales, intereses de préstamos, asistencia a congresos, prácticas en España, por discapacidad...

Fuente de información: [Ministerio de Educación](#).

3.8.G.2. Importe de las becas y ayudas de mayor cuantía. Curso 2008-2009



Fuente: Ministerio de Educación.



3.8. Becas y gasto público en educación

3.8.3. Gasto público total en educación por tipo de administración. Millones de €

	2001	2002	2003	2004	2005	2006	2007	2008*
TOTAL	29.208,2	31.440,9	33.955,1	36.961,1	38.960,0	42.368,3	46.452,0	50.702,6
MEC y ADMINISTRACIONES EDUCATIVAS DE CCAA ¹	25.513,1	27.745,8	29.743,6	32.418,1	33.960,9	37.026,9	40.494,7	44.385,2
Ministerio de Educación	1.115,8	1.200,4	1.357,3	1.380,6	1.558,1	1.584,6	1.785,8	2.233,0
Administraciones Educativas de las CCAA	24.397,3	26.545,4	28.386,3	31.037,5	32.402,8	35.442,3	38.709,0	42.152,1
Andalucía	4.161,4	4.466,1	4.846,4	5.221,1	5.607,4	6.248,6	6.902,5	7.506,6
Aragón	687,3	746,7	788,4	841,6	904,4	986,7	1.084,8	1.182,6
Asturias, Principado de ²	613,3	649,6	727,0	752,5	784,6	850,8	929,7	959,7
Balears, Illes	457,6	504,8	549,8	596,4	641,7	716,3	760,5	845,9
Canarias	1.242,7	1.284,4	1.353,9	1.434,0	1.483,9	1.619,2	1.653,1	1.743,5
Cantabria	301,1	317,9	329,6	382,1	412,8	451,0	508,4	546,5
Castilla y León	1.543,6	1.655,0	1.745,6	1.843,2	2.000,2	2.045,2	2.168,1	2.339,4
Castilla-La Mancha	1.016,7	1.211,2	1.247,0	1.341,5	1.428,2	1.564,1	1.749,0	1.956,2
Cataluña ³	3.426,0	3.815,0	4.048,8	5.151,0	4.981,3	5.518,5	6.048,6	6.584,3
Comunitat Valenciana	2.550,0	2.817,9	3.170,2	3.280,5	3.359,4	3.673,4	4.196,0	4.701,6
Extremadura	666,1	766,4	747,5	783,3	796,6	889,6	941,1	1.043,3
Galicia	1.596,2	1.740,5	1.790,7	1.885,4	1.948,4	2.161,1	2.349,8	2.557,7
Madrid, Comunidad de	3.219,2	3.433,7	3.718,0	4.038,3	4.311,1	4.708,3	4.999,2	5.259,8
Murcia, Región de	737,0	795,5	850,5	895,1	991,2	1.106,4	1.245,8	1.401,1
Navarra, Comunidad Foral de	392,0	424,1	452,5	484,1	496,9	532,7	572,9	654,8
País Vasco	1.632,9	1.749,9	1.842,5	1.918,6	2.052,3	2.151,2	2.352,1	2.604,9
Rioja, La	154,1	166,7	178,0	188,9	202,3	219,1	247,3	264,1
OTRAS ADMINISTRACIONES	2.855,2	2.799,0	3.258,0	3.479,4	3.797,8	4.158,7	4.491,6	4.709,5
GASTO NO DISTRIBUIDO POR ADMINISTRACIÓN ⁴	2.125,4	2.261,8	2.397,7	2.611,0	2.916,0	3.149,3	3.492,5	3.714,5
PARTIDAS DE AJUSTE								
Transferencias de las AA.EE. a Entidades Locales	-319,2	-308,5	-324,9	-380,1	-495,7	-640,2	-593,1	-574,3
Financiación privada incluida en educación universitaria	-966,3	-1.057,2	-1.119,1	-1.167,3	-1.219,0	-1.326,5	-1.433,8	-1.532,2

* Datos provisionales.

1 Se refiere a CCAA con todas las competencias educativas asumidas.

2 La Consejería de Educación y Ciencia de Asturias en el año 2003 incluye un gasto en Formación Ocupacional por valor de 60.733,7 mil euros y en el año 2004 de 58.460,5 mil euros.

3 Incorpora en toda la serie el gasto en Educación de Adultos que efectúa el Departamento de Bienestar Social, hasta el año 2004 en que lo realiza el propio Departamento de Educación.

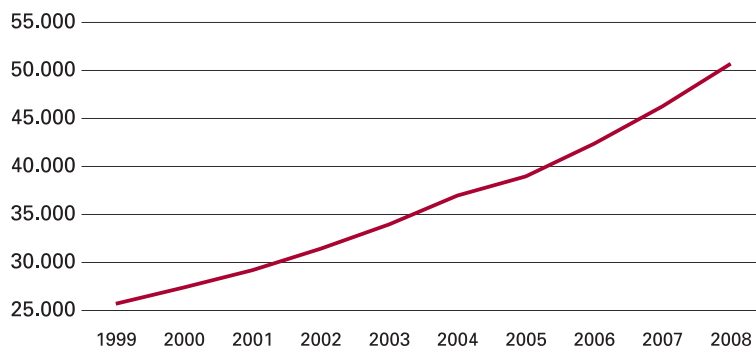
4 Son las cotizaciones sociales imputadas.

NOTA.- Incluidos capítulos financieros.

Fuente de información: [Ministerio de Educación](#).

3.8.G.3 Gasto público en educación

Millones de euros



Fuente: Ministerio de Educación.

3. Educación

3.8. Becas y gasto público en educación

3.8.4. Gasto público total en educación por actividad educativa y años. Millones de €

	2001	2002	2003	2004	2005	2006	2007	2008*
TOTAL	29.208,2	31.440,9	33.955,1	36.961,1	38.960,0	42.368,3	46.452,0	50.702,6
EDUCACIÓN NO UNIVERSITARIA	20.101,9	22.038,0	23.489,1	25.218,2	27.154,6	29.673,3	32.246,5	34.857,4
E. Infantil y E. Primaria / E.G.B.	8.645,0	9.180,7	9.530,5	10.343,6	11.233,8	12.276,1	13.504,6	14.879,5
E. Secundaria, F. Profesional y EE. de Reg. Especial	9.045,4	9.988,6	10.764,6	11.434,5	12.132,2	13.095,0	14.082,3	14.984,8
Educación Especial ¹	387,2	530,0	667,2	714,0	820,1	920,1	1.013,8	1.171,1
Educación de adultos	185,8	211,0	242,5	237,7	303,1	334,2	366,3	367,8
Otras Enseñanzas	52,0	50,1	30,1	33,8	40,2	42,3	46,1	47,0
Educación en el Exterior	96,0	102,0	100,6	101,3	109,5	109,4	121,6	116,2
Servicios complementarios y ed. compensatoria	614,5	731,7	805,6	895,8	949,3	1.112,0	1.135,3	1.227,4
Actividades extraescolares y anexas	246,5	282,2	312,0	380,8	457,7	491,1	551,2	572,2
Formación y perfeccionamiento del profesorado	191,7	179,5	187,6	225,8	212,6	249,1	266,8	242,8
Investigación educativa	16,3	16,6	20,7	20,8	49,2	119,0	143,6	142,8
Administración general	621,5	765,6	827,9	830,1	846,8	925,0	1.015,1	1.105,9
EDUCACIÓN UNIVERSITARIA²	6.025,9	6.369,2	6.989,6	8.071,8	7.616,7	8.250,0	9.335,3	10.383,8
Ministerio y Consejerías / Departamentos de Educación	3.709,5	4.114,2	4.426,3	4.867,0	5.409,3	4.973,9	5.677,0	5.935,0
Presupuestos de Universidades públicas	5.847,0	6.212,5	6.800,3	7.900,7	7.397,4	8.046,5	8.887,9	9.905,7
Otras Administraciones	41,8	4,2	22,2	18,0	16,3	45,2	31,3	31,1
FORMACIÓN OCUPACIONAL	1.359,8	1.197,3	1.437,5	1.384,3	1.520,1	1.527,7	1.549,1	1.743,1
BECAS Y AYUDAS TOTALES	793,9	808,6	944,8	1.024,0	1.152,3	1.284,5	1.465,3	1.749,3
BECAS POR EXENCIÓN DE PRECIOS ACADÉMICOS UNI. PÚB.	-232,4	-176,7	-184,4	-181,0	-180,7	-190,1	-202,9	-213,3
GASTO NO DISTRIBUIDO POR ACTIVIDAD³	2.125,4	2.261,8	2.397,7	2.611,0	2.916,0	3.149,3	3.492,5	3.714,5
PARTIDA DE AJUSTE⁴	-966,3	-1.057,2	-1.119,1	-1.167,3	-1.219,0	-1.326,5	-1.433,8	-1.532,2

* Datos provisionales.

1 Hasta el año 2002, parte del gasto en Educación Especial estaba incluido en Primaria y Secundaria.

2 Incorpora las becas por exención de precios académicos y la financiación de origen privado de las Universidades públicas.

3 Son las cotizaciones sociales imputadas.

4 A Universidades públicas.

NOTA.- Incluidos capítulos financieros.

Fuente de información: [Ministerio de Educación](#).