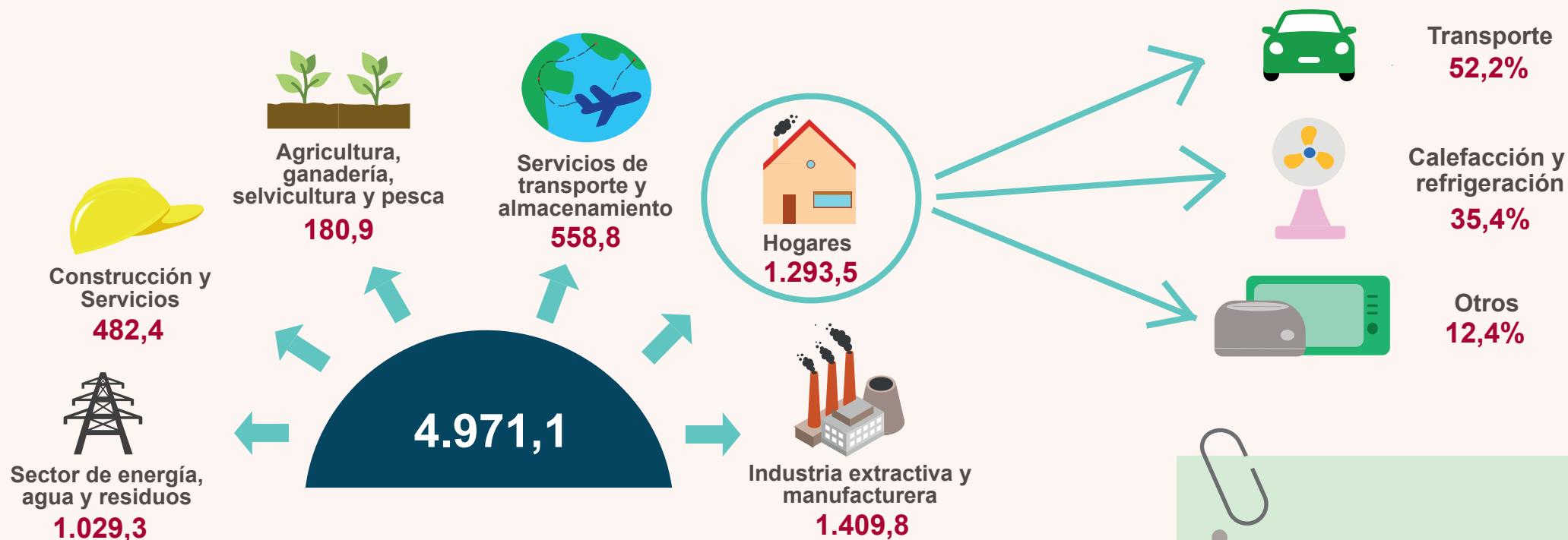
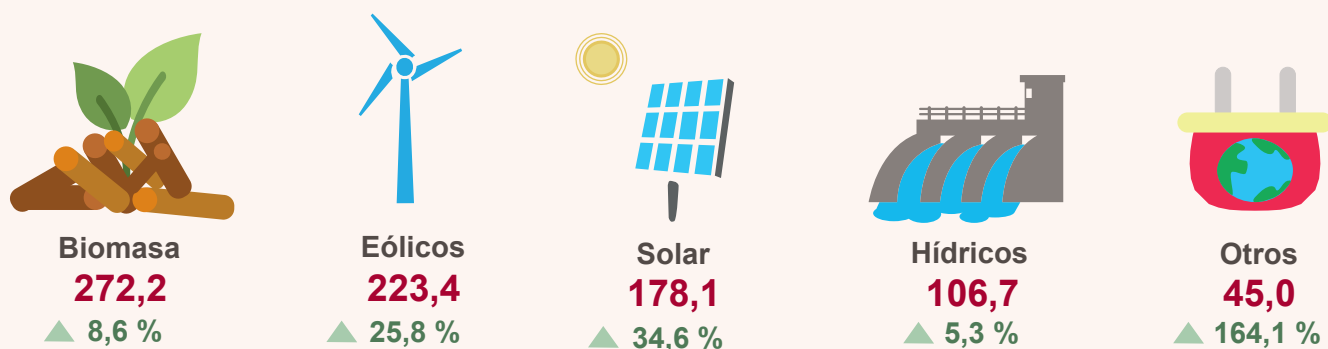


FLUJOS DE LA ENERGÍA. 2021

USO INTERNO DE LA ENERGÍA



RECURSOS NATURALES NACIONALES RENOVABLES



La Intensidad energética de la economía española disminuyó 0,2% en 2021

Unidades: miles de TJ

▲ Tasa de variación respecto a 2015

Fuente: Cuenta de flujos físicos de la energía. INE - España

Marzo
2024