



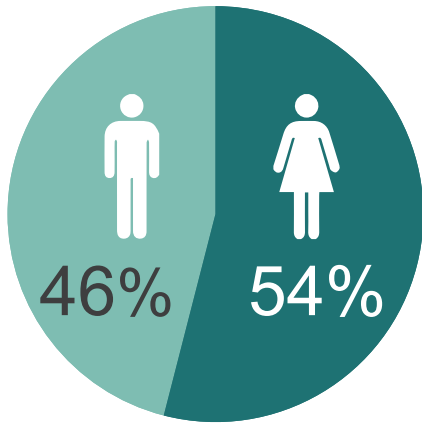
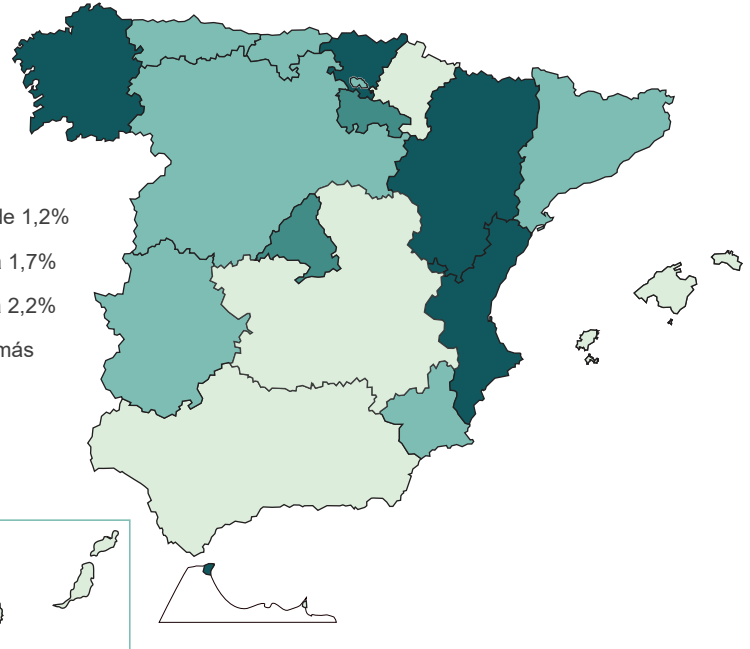
Enfermos de cáncer en España

Día Mundial del Cáncer - 4 de Febrero

En 2020, hubo 663.200 personas enfermas de cáncer

(1,66% del total de la población de 15 años o más)

Enfermos de cáncer sobre la población de 15 años o más (%)



En 2022, hubo 3.066.449 estancias hospitalarias por cáncer

(7,9% del total de estancias hospitalarias)

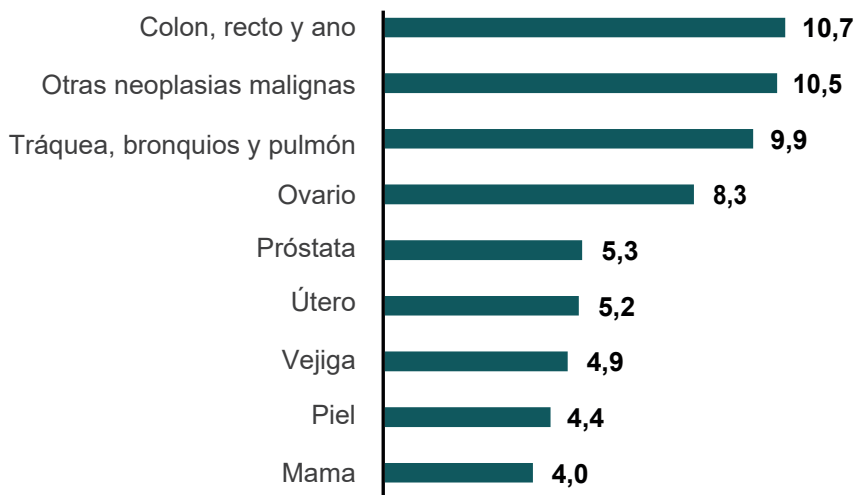
↑ 3,7% respecto a 2021



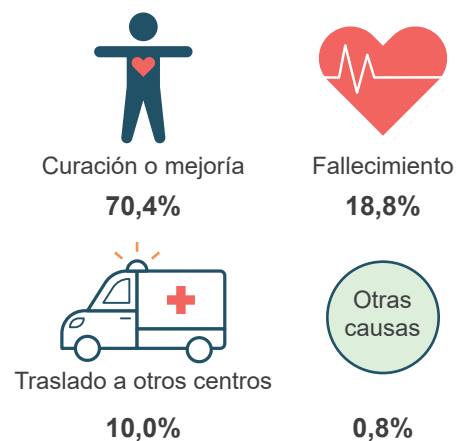
Estancia media hospitalaria

Total	Por cáncer
8,15 días	8,69 días

Estancia Media hospitalaria según tipo de Cáncer (días)



Motivos de alta hospitalaria
(% sobre las estancias por cáncer)



Fuentes: Encuesta Europea de Salud 2020. INE - España
Encuesta de Morbilidad Hospitalaria (EMH) 2022. INE - España

Nota: Cáncer engloba todos los diagnósticos de neoplasias de la EMH, excepto los grupos 0210, 0211, 0212 y 0213.

Marzo
2024

