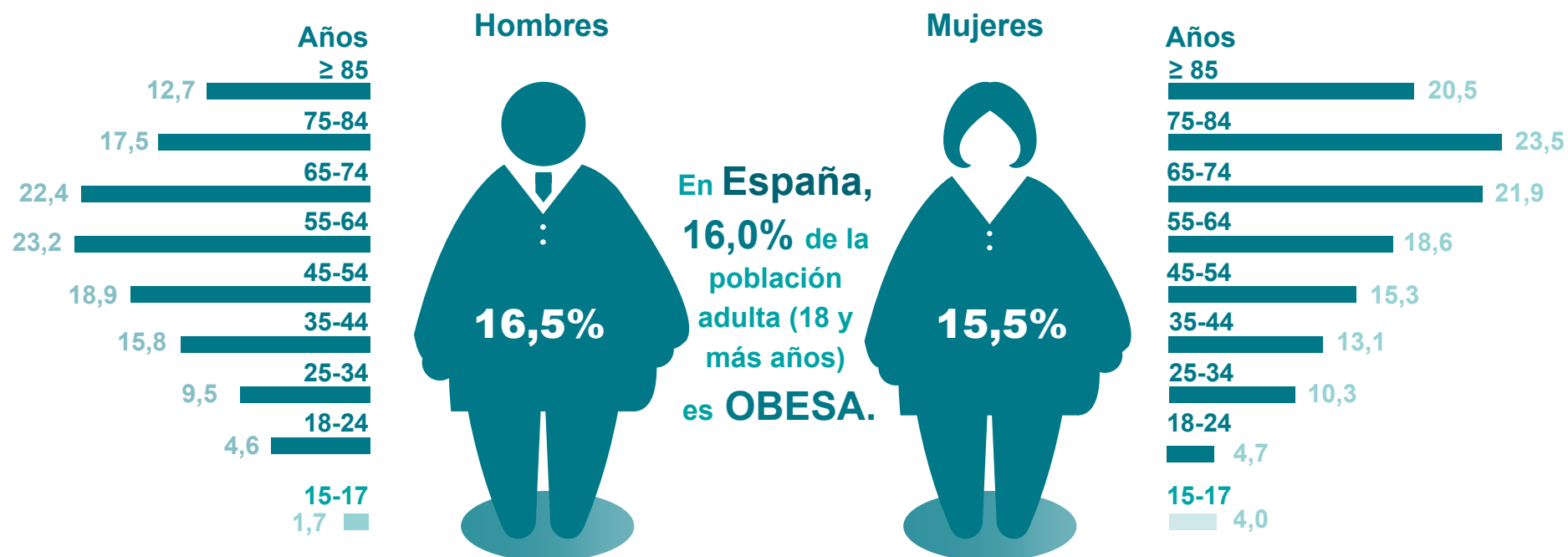


OBESIDAD 2020

España y UE

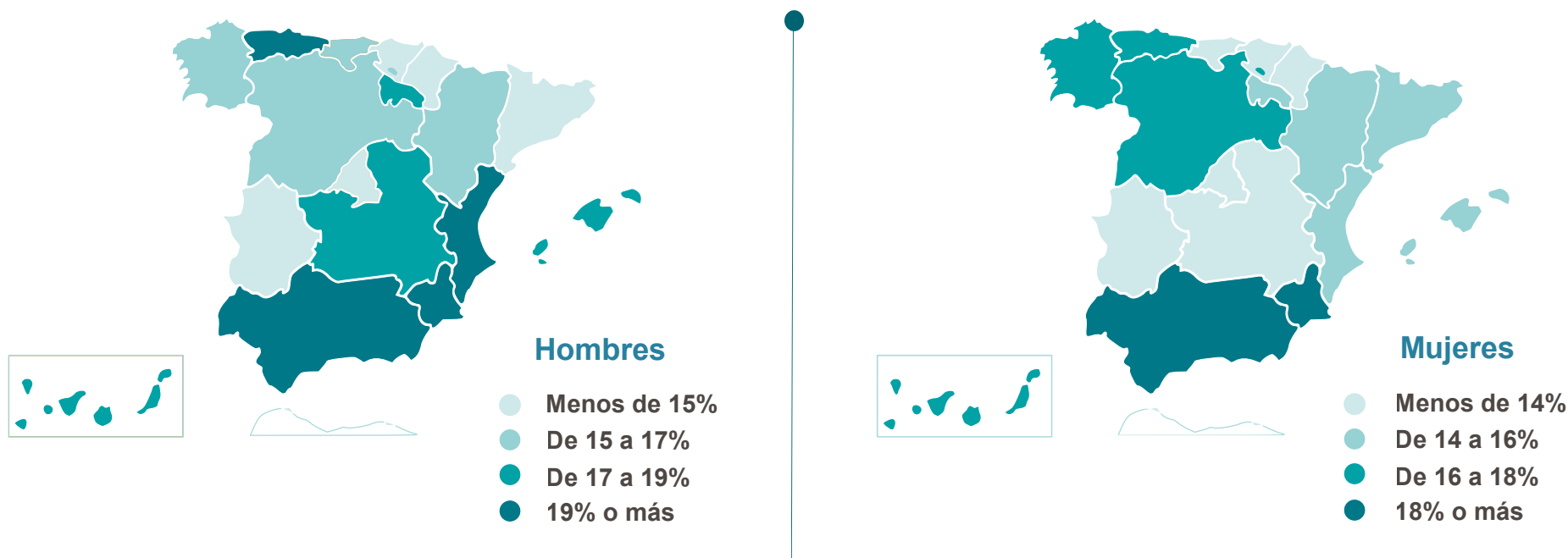
Día mundial de la obesidad - 4 Marzo

► % personas con obesidad

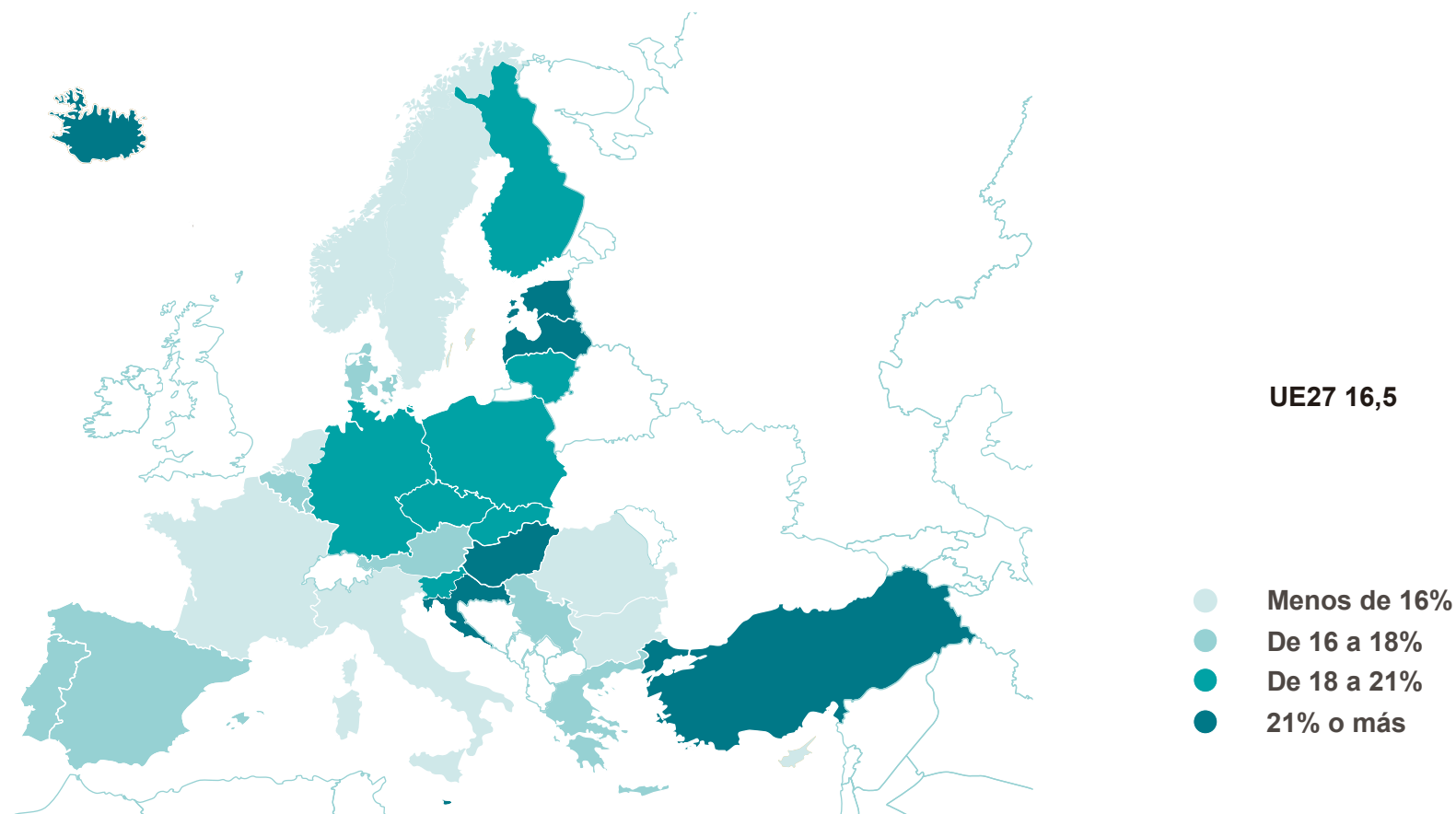


► % población adulta obesa (de 18 y más años)

En España



En la UE



Nota: Índice de masa corporal (IMC) = [peso (Kg)/ estatura (m²)].
Una persona es obesa si su IMC ≥ 30

Fuente: Encuesta Europea de Salud en España 2020.
(EHIS 2020 Eurostat)

Marzo
2024