

11 de mayo de 2017

**Estadística de Transporte de Viajeros (TV)**  
Marzo 2017. *Datos provisionales*

**El número de usuarios del transporte público aumenta un 12,6% en marzo respecto al mismo mes del año anterior**

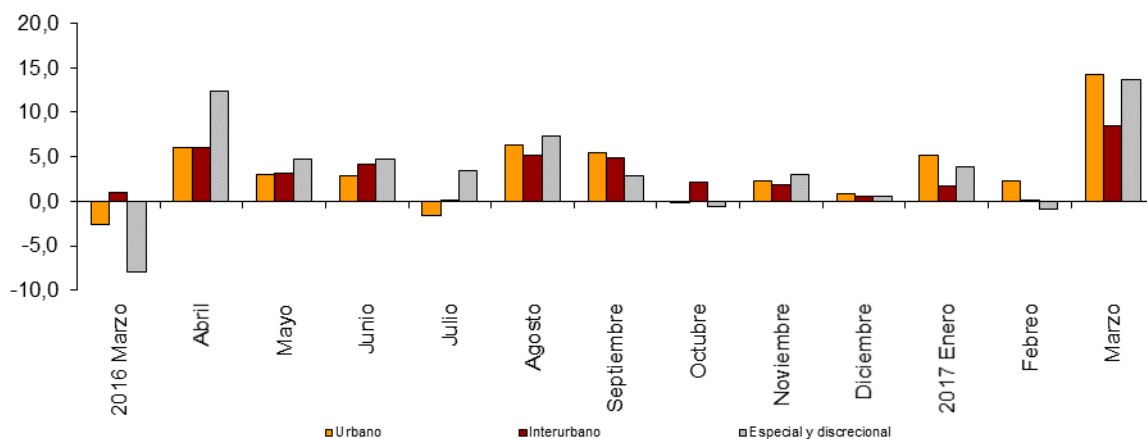
**El transporte urbano aumenta un 14,2% en tasa anual y el transporte interurbano un 8,5%**

**Evolución del transporte de viajeros**

Más de 442,5 millones de pasajeros utilizan el transporte público en marzo, un 12,6% más que en el mismo mes del año 2016.

El transporte urbano aumenta un 14,2% en tasa anual y el interurbano un 8,5%. Dentro de éste, el transporte por ferrocarril es el que más se incrementa, con una tasa del 10,3%.

**Evolución anual del transporte de viajeros**  
**Tipo de transporte**



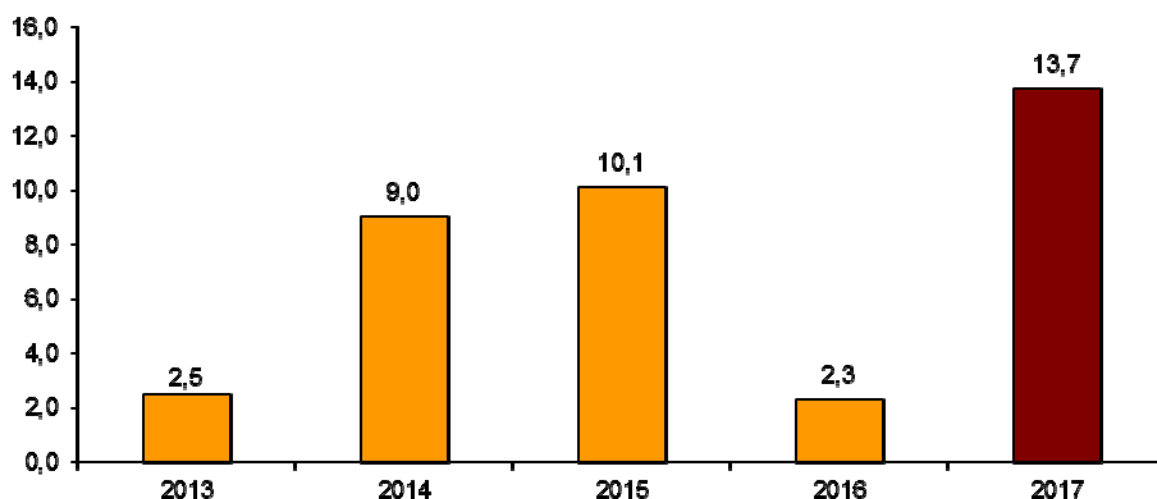
## Evolución anual del transporte de viajeros por tipo de transporte

	Urbano	Interurbano	Especial y discrecional
2016 Marzo	-2,6	1,0	-7,9
Abril	6,0	6,1	12,4
Mayo	3,0	3,1	4,8
Junio	2,8	4,2	4,7
Julio	-1,6	0,1	3,4
Agosto	6,3	5,1	7,3
Septiembre	5,5	4,9	2,8
Octubre	-0,2	2,2	-0,6
Noviembre	2,3	1,8	3,0
Diciembre	0,8	0,5	0,6
2017 Enero	5,1	1,7	3,9
Febrero	2,4	0,2	-0,9
Marzo	14,2	8,5	13,7

## Evolución de la tasa mensual

La tasa de variación del número de pasajeros del transporte público del mes de marzo respecto a febrero es del 13,7%. Para contribuir al análisis e interpretación de los datos, en el siguiente gráfico se muestra la evolución de la tasa mensual del número de usuarios del transporte público en los últimos años.

### Evolución de la tasa mensual de viajeros de transporte público (variación mes de marzo sobre febrero)



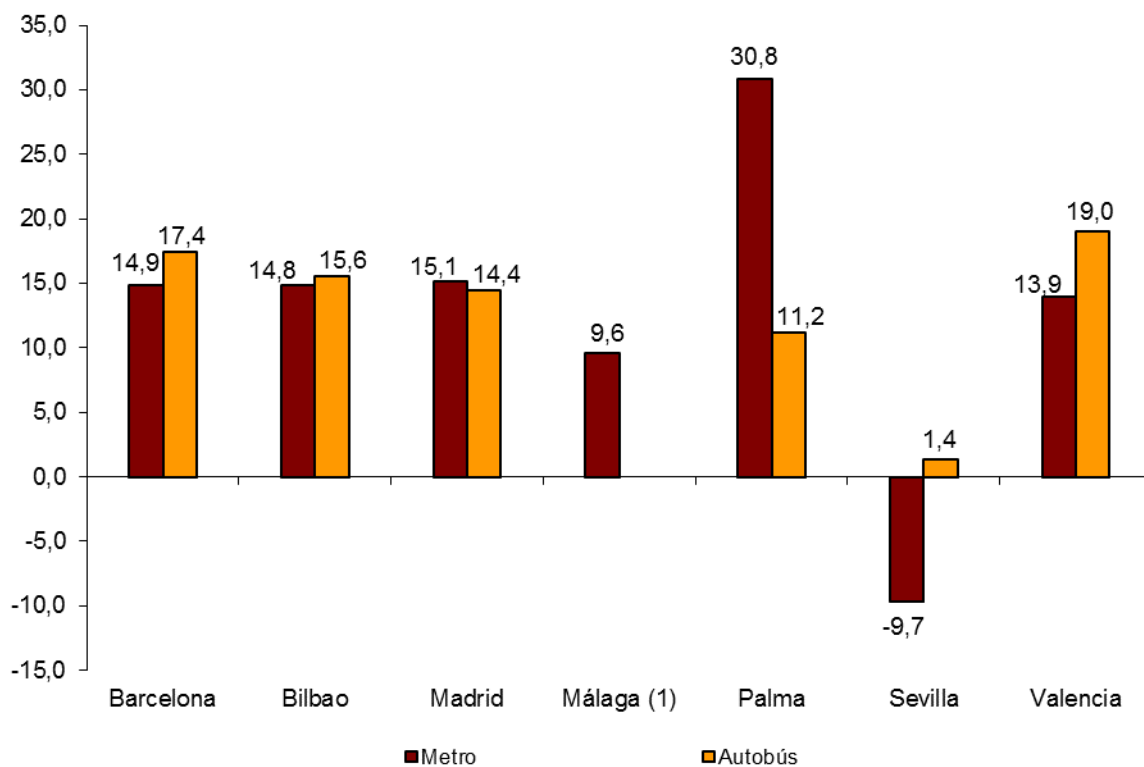
## Transporte urbano

El transporte urbano es utilizado por más de 274,3 millones de viajeros en marzo, un 14,2% más que en el mismo mes del año 2016.

El transporte por metro aumenta un 14,5%. El de Palma registra el mayor crecimiento (30,8%), mientras que el de Sevilla sufre la única bajada (-9,7%).

Todas las ciudades que poseen metro presentan tasas positivas en el transporte por autobús. La mayor subida se registra en Valencia (19,0%).

Tasa anual de viajeros de transporte urbano en las ciudades que disponen de metro

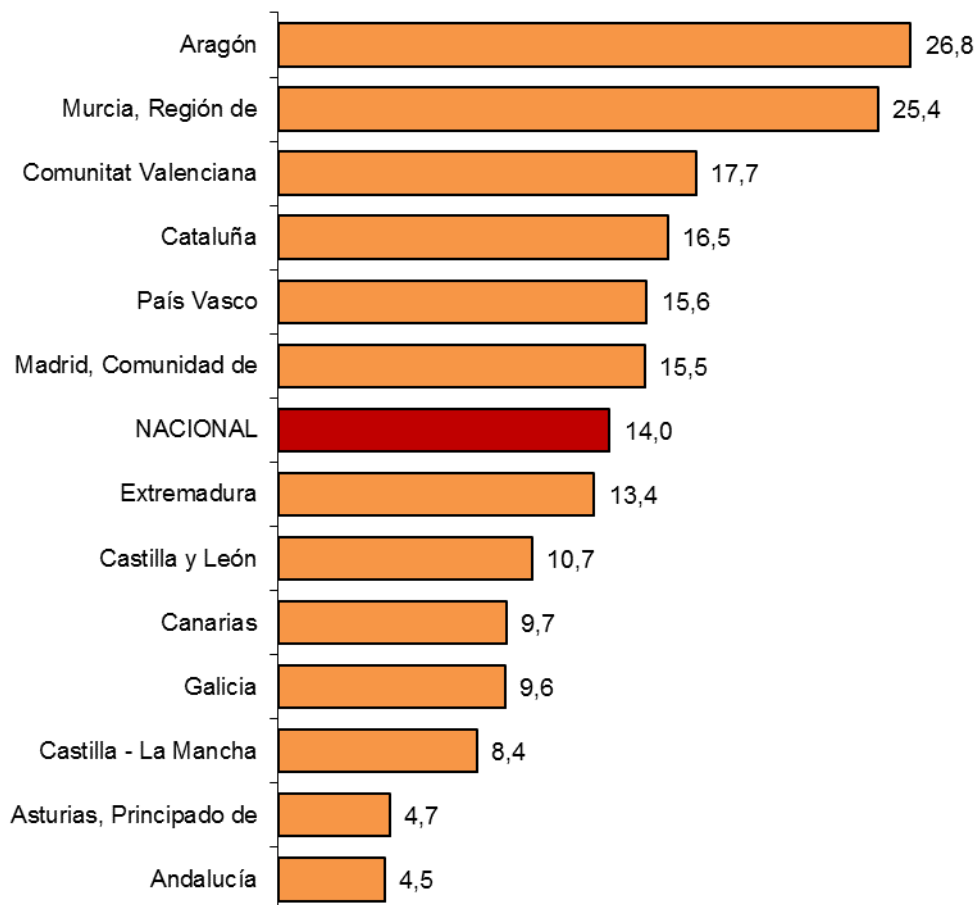


(1) No permitida la publicación del dato de transporte urbano por autobús de Málaga

El transporte urbano por autobús sube un 14,0% respecto al mismo mes del año anterior.

Todas las comunidades autónomas presentan tasas positivas. Los mayores aumentos se dan en Aragón (26,8%), Región de Murcia (25,4%) y Comunitat Valenciana (17,7%). Por su parte, Andalucía (4,5%), Principado de Asturias (4,7%) y Castilla-La Mancha (8,4%) registran los menores incrementos.

## Tasa anual del número de viajeros Transporte urbano por autobús



(1) A fin de mantener el secreto estadístico, no se publican separados los datos de las comunidades autónomas de Illes Balears, Cantabria, Comunidad Foral de Navarra y la Rioja, y de las ciudades autónomas de Ceuta y Melilla.

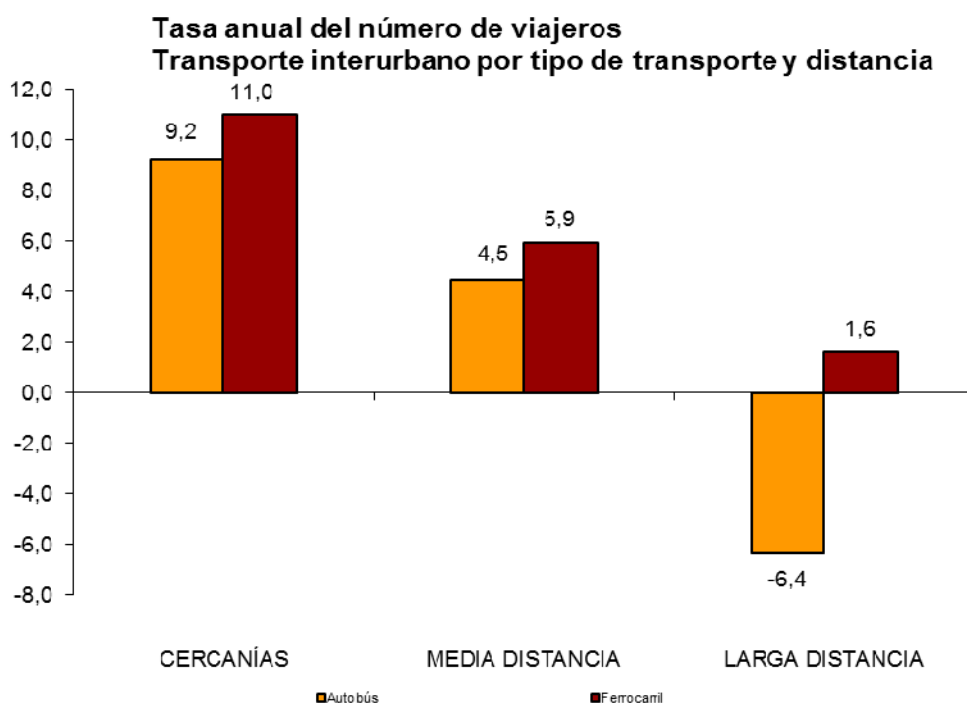
## Transporte interurbano

Más de 118,8 millones de viajeros utilizan el transporte interurbano en marzo, lo que supone un incremento del 8,5% respecto al mismo mes de 2016.

Por tipo de transporte, por ferrocarril crece un 10,3%, por autobús un 7,5% y el aéreo un 3,5%, mientras que el transporte marítimo baja un 10,4%.

Cercanías sube un 9,2% en el transporte por autobús y un 11,0% en el transporte por ferrocarril. La media distancia crece un 4,5% en el transporte por autobús y un 5,9% en el ferroviario.

Por último, la larga distancia desciende un 6,4% el transporte por autobús y aumenta un 1,6% en el ferrocarril. Dentro de éste último, el AVE crece un 4,9%.



## Transporte especial y discrecional

Más de 49,3 millones de usuarios utilizan transporte especial y discrecional en marzo, lo que supone un crecimiento del 13,7% en tasa anual.

El número de pasajeros del transporte especial sube un 17,0%, alcanzando más de 34,3 millones de usuarios. Dentro de éste, el escolar aumenta un 23,8%, mientras que el laboral desciende un 4,0%.

Por su parte, el transporte discrecional aumenta un 6,9% respecto al mismo mes del año 2016, con más de 14,9 millones de viajeros.

## Estadística de Transporte de Viajeros

**Marzo 2017**

Datos provisionales

### 1. Transporte de viajeros

	Viajeros transportados (miles)	% de variación	
		Anual	De la media de lo que va de año
TOTAL	442.544	12,6	6,2
Transporte urbano	274.353	14,2	7,3
Transporte interurbano	118.852	8,5	3,9
Transporte especial y discrecional	49.339	13,7	5,7

### 2. Transporte urbano

	Viajeros transportados (miles)	% de variación	
		Anual	De la media de lo que va de año
TOTAL	274.353	14,2	7,3
Metro	112.182	14,5	7,9
Autobús <sup>(1)</sup>	162.172	14,0	6,9

<sup>(1)</sup> Se incluyen los tranvías y funiculares urbanos

## 2.1 Transporte urbano en las principales ciudades que disponen de metro

		Viajeros transportados (miles)	% de variación	
			Anual	De la media de lo que va de año
Barcelona	Urbano	19.693	17,4	10,2
	Metro	36.921	14,9	8,8
Bilbao	Urbano	3.549	15,6	5,1
	Metro	8.155	14,8	4,5
Madrid	Urbano	41.156	14,4	6,0
	Metro	57.514	15,1	8,3
Málaga	Urbano	(1)	(1)	(1)
	Metro	542	9,6	7,7
Palma	Urbano	3.430	11,2	7,0
	Metro	79	30,8	8,7
Sevilla	Urbano	7.468	1,4	-1,1
	Metro	1.492	-9,7	-2,4
Valencia	Urbano	9.196	19,0	12,9
	Metro	7.480	13,9	7,1

(1) No permitida su publicación

## 2.2 Transporte urbano por autobús por comunidades y ciudades autónomas

	Viajeros transportados (miles)	% de variación	
		Anual	De la media de lo que va de año
NACIONAL	162.172	14,0	6,9
Andalucía	20.754	4,5	0,7
Aragón	11.147	26,8	15,8
Asturias, Principado de	2.918	4,7	-0,7
Balears, Illes	(1)	(1)	(1)
Canarias	5.272	9,7	5,9
Cantabria	(1)	(1)	(1)
Castilla y León	6.301	10,7	3,2
Castilla - La Mancha	1.782	8,4	1,0
Cataluña	27.282	16,5	9,1
Comunitat Valenciana	12.757	17,7	10,6
Extremadura	1.060	13,4	4,9
Galicia	5.557	9,6	4,4
Madrid, Comunidad de	46.941	15,5	7,1
Murcia, Región de	1.918	25,4	11,6
Navarra, Comunidad Foral de	(1)	(1)	(1)
País Vasco	8.273	15,6	6,4
Rioja, La	(1)	(1)	(1)
Ceuta	(1)	(1)	(1)
Melilla	(1)	(1)	(1)

(1) A fin de mantener el secreto estadístico, no se publican los datos de las comunidades autónomas de Illes Balears, Cantabria, Comunidad Foral de Navarra y La Rioja y de las ciudades autónomas de Ceuta y Melilla

### 3. Transporte interurbano

	Viajeros transportados (miles)	% de variación	
		Anual	De la media de lo que va de año
TOTAL	118.852	8,5	3,9
Autobús	59.696	7,5	2,0
Cercanías	41.735	9,2	2,3
Media distancia	16.675	4,5	1,6
Larga distancia	1.287	-6,4	-2,2
Ferrocarril <sup>(1)</sup>	55.716	10,3	6,1
Cercanías	50.246	11,0	6,6
Media distancia	2.742	5,9	0,8
Larga distancia	2.728	1,6	2,4
Ave	1.820	4,9	3,9
Resto larga distancia	908	-4,4	-0,3
Aéreo (interior)	2.836	3,5	3,2
Marítimo (cabotaje)	604	-10,4	-3,8

<sup>(1)</sup> Cercanías incluye todos los operadores ferroviarios y media distancia y larga distancia sólo a Renfe

### 4. Transporte especial y discrecional

	Viajeros transportados (miles)	% de variación	
		Anual	De la media de lo que va de año
TOTAL	49.339	13,7	5,7
Especial	34.355	17,0	6,0
Escolar	27.463	23,8	9,3
Laboral	6.893	-4,0	-5,0
Discrecional	14.983	6,9	5,0

Más información en INEbase – [www.ine.es](http://www.ine.es) Todas las notas de prensa en: [www.ine.es/prensa/prensa.htm](http://www.ine.es/prensa/prensa.htm)

Gabinete de prensa: Teléfonos: 91 583 93 63 / 94 08 – Fax: 91 583 90 87 - [gprensa@ine.es](mailto:gprensa@ine.es)

Área de información: Teléfono: 91 583 91 00 – Fax: 91 583 91 58 – [www.ine.es/infoine](http://www.ine.es/infoine)