

12 de junio de 2017

Estadística de Transporte de Viajeros (TV)
Abril 2017. *Datos provisionales*

El número de usuarios del transporte público disminuye un 7,9% en abril respecto al mismo mes del año anterior

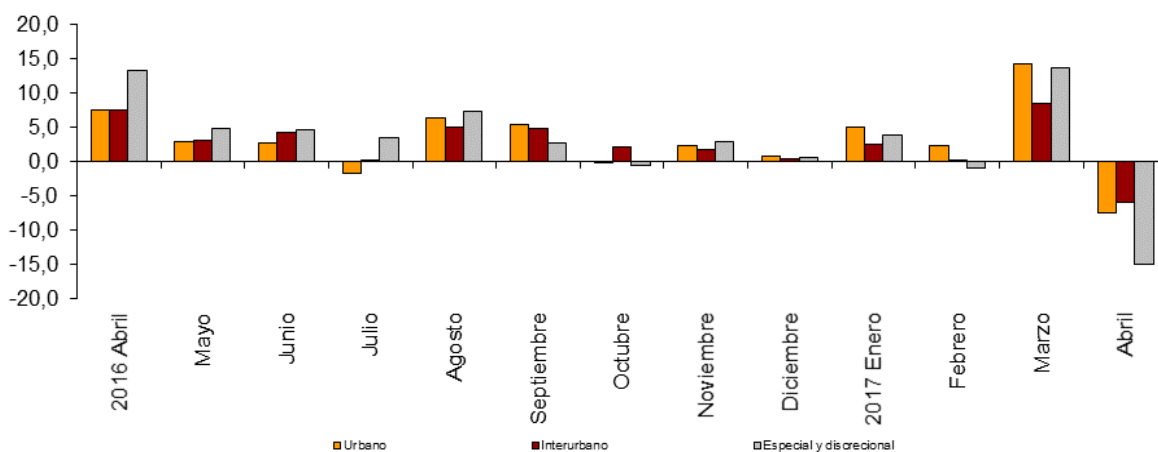
El transporte urbano baja un 7,4% en tasa anual y el transporte interurbano un 6,0%

Evolución del transporte de viajeros

Más de 382,5 millones de pasajeros utilizan el transporte público en abril, un 7,9% menos que en el mismo mes del año 2016.

El transporte urbano disminuye un 7,4% en tasa anual y el interurbano baja un 6,0%. Dentro de éste, el transporte por autobús es el que más desciende, con una tasa del -8,2%.

Evolución anual del transporte de viajeros
Tipo de transporte



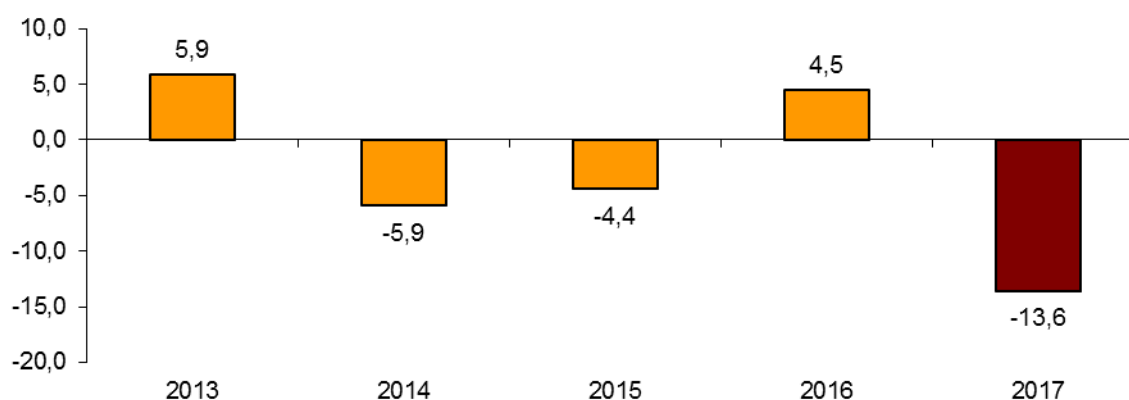
Evolución anual del transporte de viajeros por tipo de transporte

	Urbano	Interurbano	Especial y discrecional
2016 Abril	7,4	7,4	13,2
Mayo	3,0	3,1	4,8
Junio	2,8	4,2	4,7
Julio	-1,6	0,1	3,4
Agosto	6,3	5,1	7,3
Septiembre	5,5	4,9	2,8
Octubre	-0,2	2,2	-0,6
Noviembre	2,3	1,8	3,0
Diciembre	0,8	0,5	0,6
2017 Enero	5,1	2,6	3,9
Febrero	2,4	0,2	-0,9
Marzo	14,2	8,5	13,7
Abril	-7,4	-6,0	-14,9

Evolución de la tasa mensual

La tasa de variación del número de pasajeros del transporte público del mes de abril sobre marzo es del $-13,6\%$. Para contribuir al análisis e interpretación de los datos, en el siguiente gráfico se muestra la evolución de la tasa mensual del número de usuarios del transporte público en los últimos años.

Evolución de la tasa mensual de viajeros de transporte público (variación mes de abril sobre marzo)



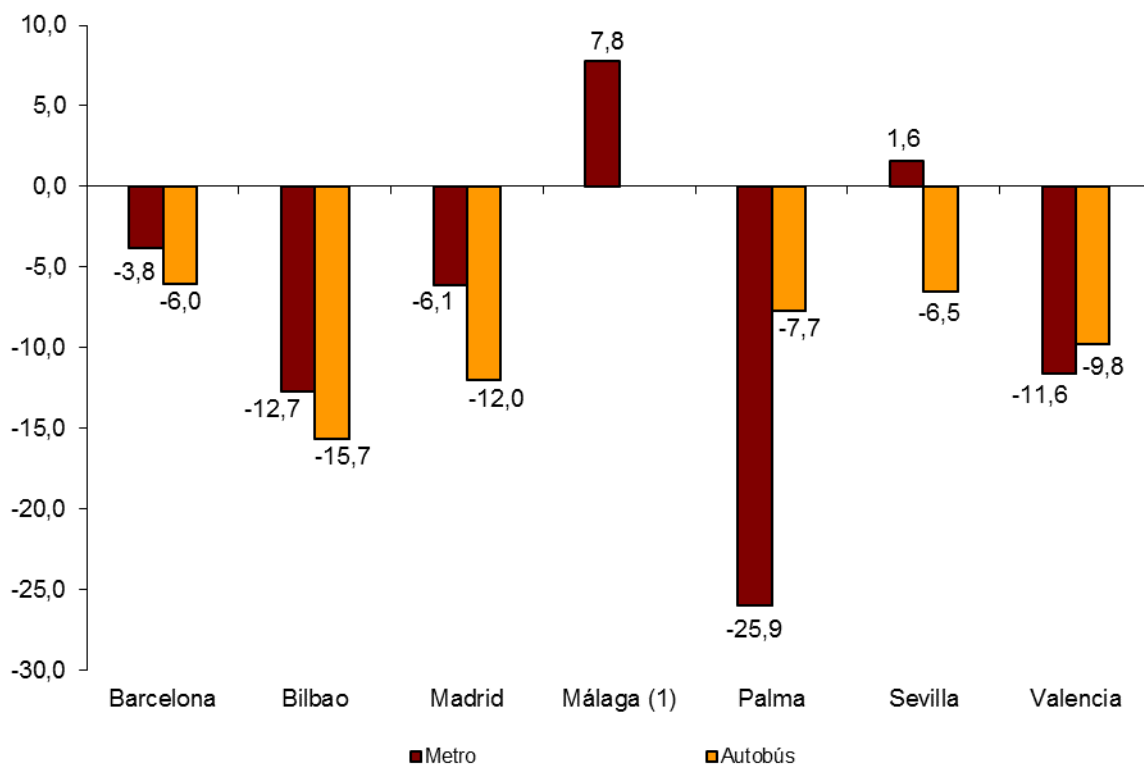
Transporte urbano

El transporte urbano es utilizado por más de 234,0 millones de viajeros en abril, un 7,4% menos que en el mismo mes del año 2016.

El transporte por metro disminuye un 5,9%. El metro de Málaga es el que registra el mayor crecimiento (7,8%), mientras que el de Palma se anota la mayor bajada (-25,9%).

Todas las ciudades que poseen metro presentan tasas negativas en el transporte por autobús. La mayor bajada se registra en Bilbao (-15,7%).

Tasa anual de viajeros de transporte urbano en las ciudades que disponen de metro



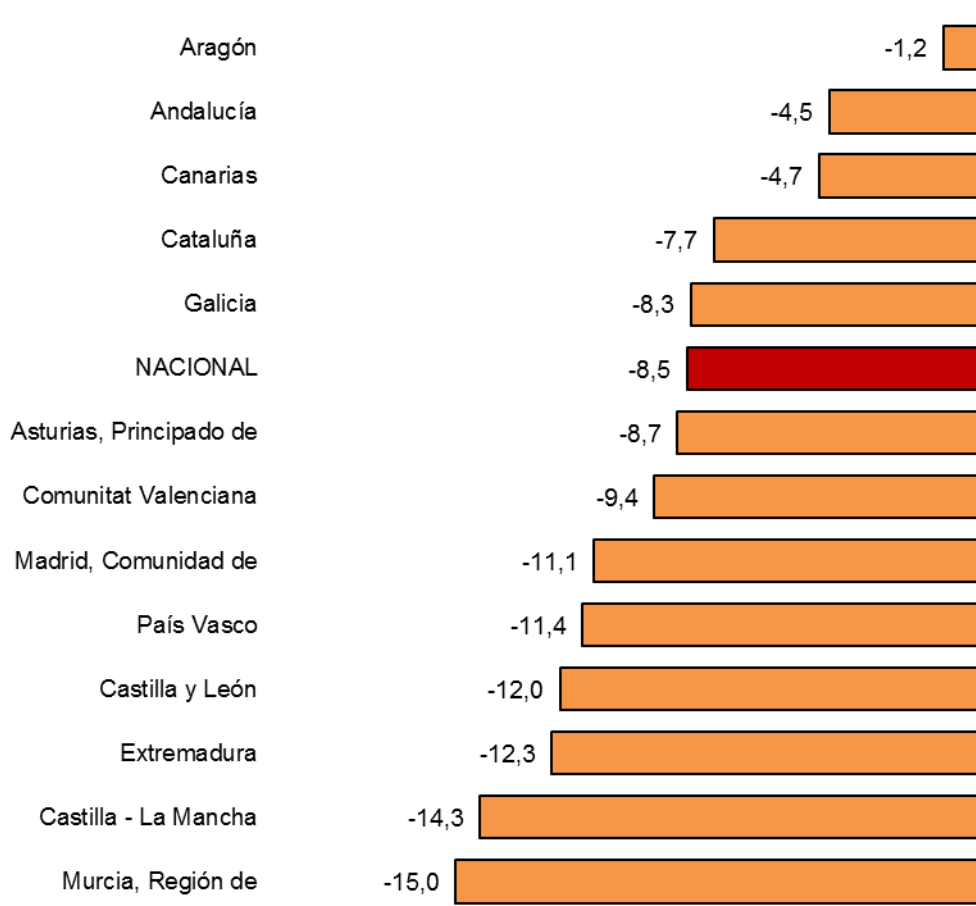
(1) No permitida la publicación del dato de transporte urbano por autobús de Málaga

El transporte urbano por autobús baja un 8,5% respecto al mismo mes del año anterior.

Todas las comunidades autónomas presentan tasas anuales negativas. Los mayores descensos se dan en Región de Murcia (-15,0%), Castilla-La Mancha (-14,3%) y Extremadura (-12,3%).

Por su parte, Aragón (-1,2%), Andalucía (-4,5%) y Canarias (-4,7%) registran las menores bajadas.

Tasa anual del número de viajeros Transporte urbano por autobús



(1) A fin de mantener el secreto estadístico, no se publican separados los datos de las comunidades autónomas de Illes Balears, Cantabria, Comunidad Foral de Navarra y la Rioja, y de las ciudades autónomas de Ceuta y Melilla.

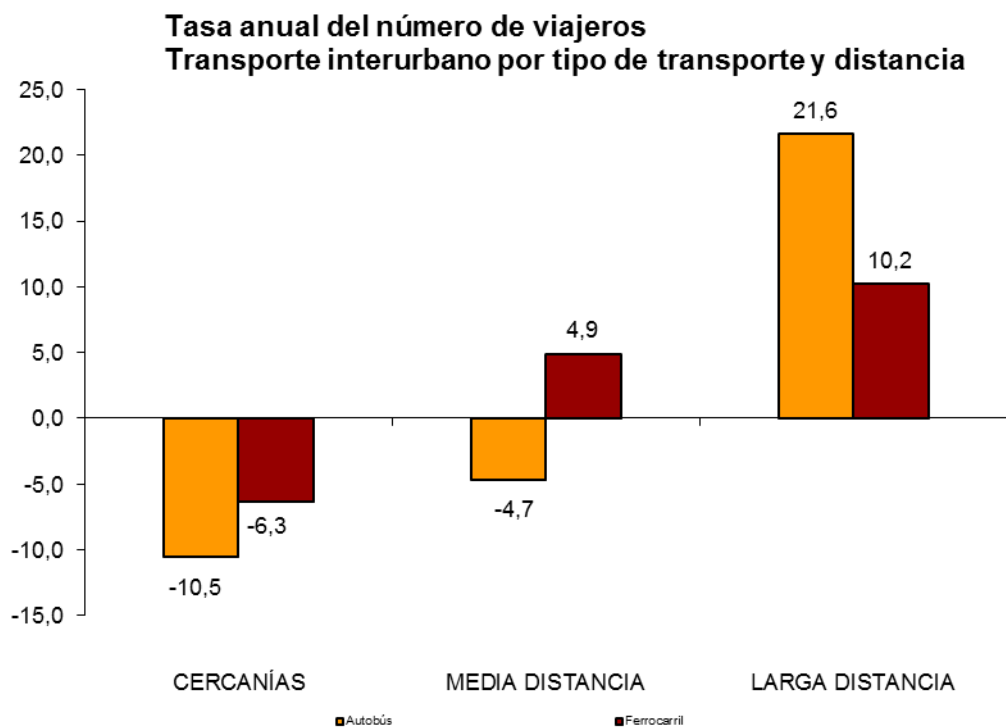
Transporte interurbano

Más de 106,2 millones de viajeros utilizan el transporte interurbano en abril, lo que supone una disminución del 6,0% respecto al mismo mes de 2016.

Por tipo de transporte, el marítimo crece un 29,5% y el aéreo un 13,0%, mientras que el transporte por autobús baja un 8,2% y por ferrocarril un 4,9%.

Cercanías disminuye un 10,5% en el transporte por autobús y un 6,3% en el transporte por ferrocarril. La media distancia baja un 4,7% en el transporte por autobús, pero sube un 4,9% en el ferroviario.

Por último, la larga distancia aumenta un 21,6% en el transporte por autobús y un 10,2% en el ferrocarril. Dentro de éste último, el AVE crece un 6,7%.



Transporte especial y discrecional

Más de 42,2 millones de usuarios utilizan transporte especial y discrecional en abril, lo que supone una disminución del 14,9% en tasa anual.

El número de pasajeros del transporte especial se reduce un 27,1%, alcanzando más de 24,3 millones de usuarios. Dentro de éste, el escolar disminuye un 28,0% y el laboral un 23,9%.

Por su parte, el transporte discrecional crece un 10,3% respecto al mismo mes del año 2016, con más de 17,9 millones de viajeros.

Estadística de Transporte de Viajeros

Abril 2017

Datos provisionales

1. Transporte de viajeros

	Viajeros transportados (miles)	% de variación	
		Anual	De la media de lo que va de año
TOTAL	382.503	-7,9	2,4
Transporte urbano	234.038	-7,4	3,4
Transporte interurbano	106.223	-6,0	1,3
Transporte especial y discrecional	42.242	-14,9	-0,2

2. Transporte urbano

	Viajeros transportados (miles)	% de variación	
		Anual	De la media de lo que va de año
TOTAL	234.038	-7,4	3,4
Metro	96.916	-5,9	4,3
Autobús ⁽¹⁾	137.121	-8,5	2,8

⁽¹⁾ Se incluyen los tranvías y funiculares urbanos

2.1 Transporte urbano en las principales ciudades que disponen de metro

		Viajeros transportados (miles)	% de variación	
			Anual	De la media de lo que va de año
Barcelona	Urbano	16.755	-6,0	5,8
	Metro	33.154	-3,8	5,4
Bilbao	Urbano	2.735	-15,7	-0,2
	Metro	6.649	-12,7	0,1
Madrid	Urbano	33.883	-12,0	1,2
	Metro	49.919	-6,1	4,5
Málaga	Urbano	(1)	(1)	(1)
	Metro	507	7,8	7,7
Palma	Urbano	3.232	-7,7	2,7
	Metro	55	-25,9	-1,4
Sevilla	Urbano	7.270	-6,5	-2,6
	Metro	1.853	1,6	-1,2
Valencia	Urbano	7.131	-9,8	7,0
	Metro	4.779	-11,6	2,5

(1) No permitida su publicación

2.2 Transporte urbano por autobús por comunidades y ciudades autónomas

	Viajeros transportados (miles)	% de variación	
		Anual	De la media de lo que va de año
NACIONAL	137.121	-8,5	2,8
Andalucía	19.231	-4,5	-0,7
Aragón	9.535	-1,2	11,2
Asturias, Principado de	2.525	-8,7	-2,8
Balears, Illes	(1)	(1)	(1)
Canarias	4.713	-4,7	3,2
Cantabria	(1)	(1)	(1)
Castilla y León	5.169	-12,0	-0,8
Castilla - La Mancha	1.482	-14,3	-3,1
Cataluña	22.969	-7,7	4,6
Comunitat Valenciana	10.057	-9,4	5,4
Extremadura	857	-12,3	0,3
Galicia	4.825	-8,3	1,0
Madrid, Comunidad de	38.741	-11,1	2,3
Murcia, Región de	1.436	-15,0	4,5
Navarra, Comunidad Foral de	(1)	(1)	(1)
País Vasco	6.600	-11,4	1,9
Rioja, La	(1)	(1)	(1)
Ceuta	(1)	(1)	(1)
Melilla	(1)	(1)	(1)

(1) A fin de mantener el secreto estadístico, no se publican los datos de las comunidades autónomas de Illes Balears, Cantabria, Comunidad Foral de Navarra y La Rioja y de las ciudades autónomas de Ceuta y Melilla

3. Transporte interurbano

	Viajeros transportados (miles)	% de variación	
		Anual	De la media de lo que va de año
TOTAL	106.223	-6,0	1,3
Autobús	52.945	-8,2	-0,7
Cercanías	36.191	-10,5	-1,1
Media distancia	15.315	-4,7	0,0
Larga distancia	1.439	21,6	3,7
Ferrocarril ⁽¹⁾	49.361	-4,9	3,1
Cercanías	43.797	-6,3	3,1
Media distancia	2.739	4,9	1,9
Larga distancia	2.825	10,2	4,5
Ave	1.824	6,7	4,6
Resto larga distancia	1.001	17,3	4,2
Aéreo (interior)	3.060	13,0	5,8
Marítimo (cabotaje)	857	29,5	5,5

⁽¹⁾ Cercanías incluye todos los operadores ferroviarios y media distancia y larga distancia sólo a Renfe

4. Transporte especial y discrecional

	Viajeros transportados (miles)	% de variación	
		Anual	De la media de lo que va de año
TOTAL	42.242	-14,9	-0,2
Especial	24.336	-27,1	-3,1
Escolar	18.765	-28,0	-1,0
Laboral	5.571	-23,9	-9,9
Discrecional	17.906	10,3	6,7

Más información en INEbase – www.ine.es Todas las notas de prensa en: www.ine.es/prensa/prensa.htm

Gabinete de prensa: Teléfonos: 91 583 93 63 / 94 08 – Fax: 91 583 90 87 - gprensa@ine.es

Área de información: Teléfono: 91 583 91 00 – Fax: 91 583 91 58 – www.ine.es/infoine