

11 de julio de 2017

Estadística de Transporte de Viajeros (TV)
 Mayo 2017. *Datos provisionales*

El número de usuarios del transporte público aumenta un 3,9% en mayo respecto al mismo mes del año anterior

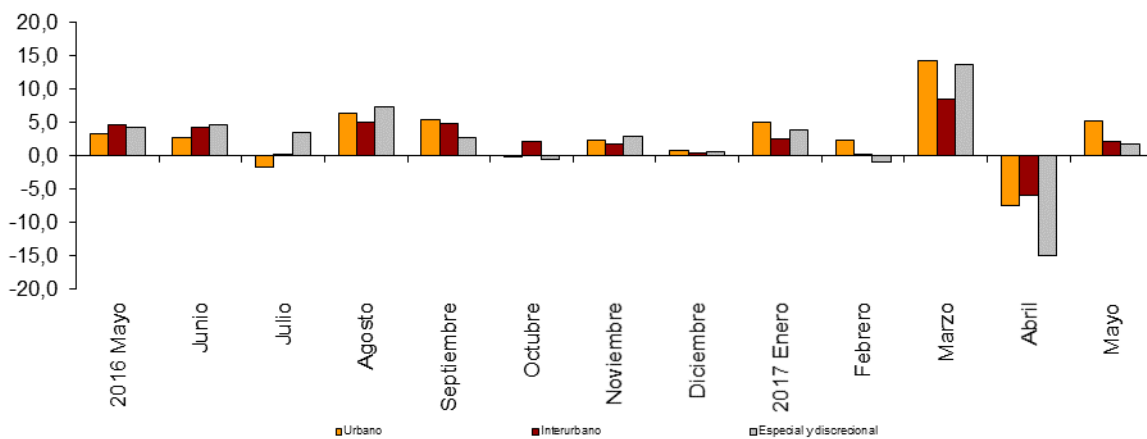
El transporte urbano sube un 5,1% en tasa anual y el transporte interurbano un 2,2%

Evolución del transporte de viajeros

Más de 439,3 millones de pasajeros utilizan el transporte público en mayo, un 3,9% más que en el mismo mes del año 2016.

El transporte urbano aumenta un 5,1% en tasa anual y el interurbano un 2,2%. Dentro de éste, el transporte aéreo es el que más se incrementa, con una tasa del 5,8%.

Evolución anual del transporte de viajeros
 Tipo de transporte



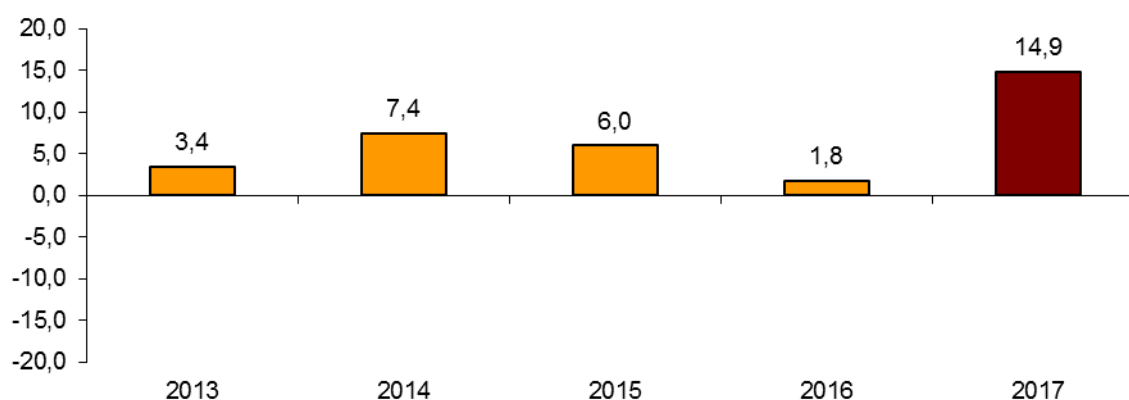
Evolución anual del transporte de viajeros por tipo de transporte

	Urbano	Interurbano	Especial y discrecional
2016 Mayo	3,4	4,6	4,3
Junio	2,8	4,2	4,7
Julio	-1,6	0,1	3,4
Agosto	6,3	5,1	7,3
Septiembre	5,5	4,9	2,8
Octubre	-0,2	2,2	-0,6
Noviembre	2,3	1,8	3,0
Diciembre	0,8	0,5	0,6
2017 Enero	5,1	2,6	3,9
Febrero	2,4	0,2	-0,9
Marzo	14,2	8,5	13,7
Abril	-7,4	-6,0	-14,9
Mayo	5,1	2,2	1,8

Evolución de la tasa mensual

La tasa de variación del número de pasajeros del transporte público del mes de mayo sobre abril es del 14,9%. Para contribuir al análisis e interpretación de los datos, en el siguiente gráfico se muestra la evolución de la tasa mensual del número de usuarios del transporte público en los últimos años.

Evolución de la tasa mensual de viajeros de transporte público (variación mes de mayo sobre abril)



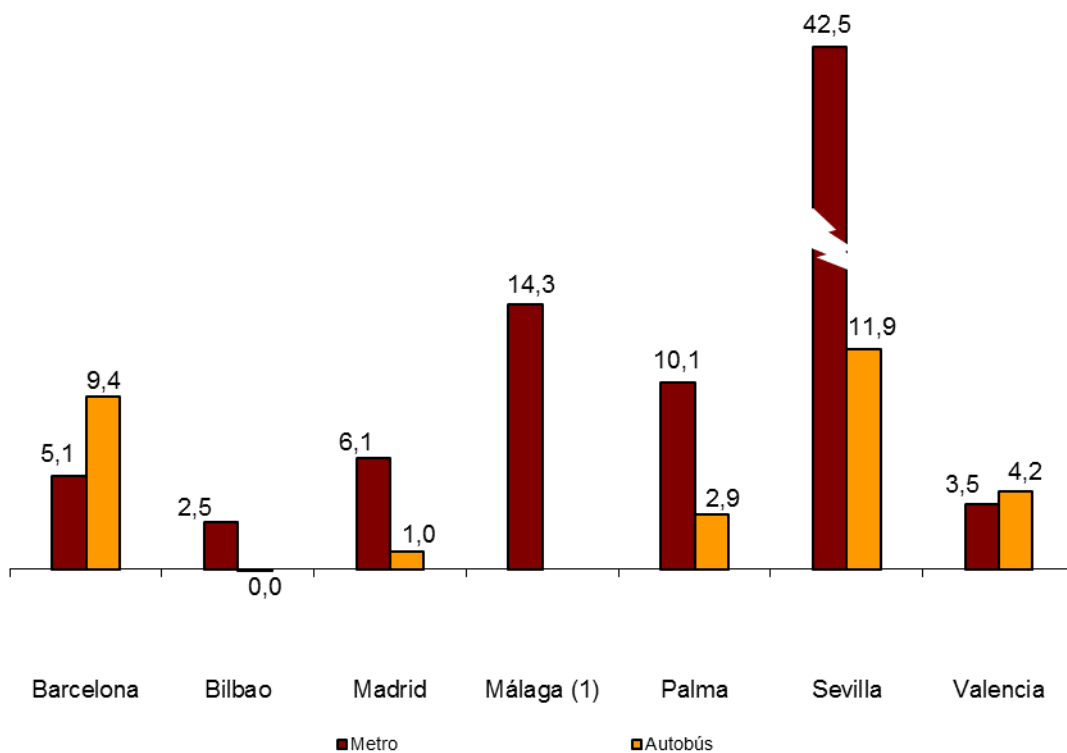
Transporte urbano

El transporte urbano es utilizado por más de 267,8 millones de viajeros en mayo, un 5,1% más que en el mismo mes del año 2016.

El transporte por metro aumenta un 5,8% y crece en todas las ciudades. El metro de Sevilla presenta el mayor incremento (42,5%).

Todas las ciudades que poseen metro presentan tasas positivas en el transporte por autobús. La mayor subida se registra en Sevilla (11,9%).

Tasa anual de viajeros de transporte urbano en las ciudades que disponen de metro



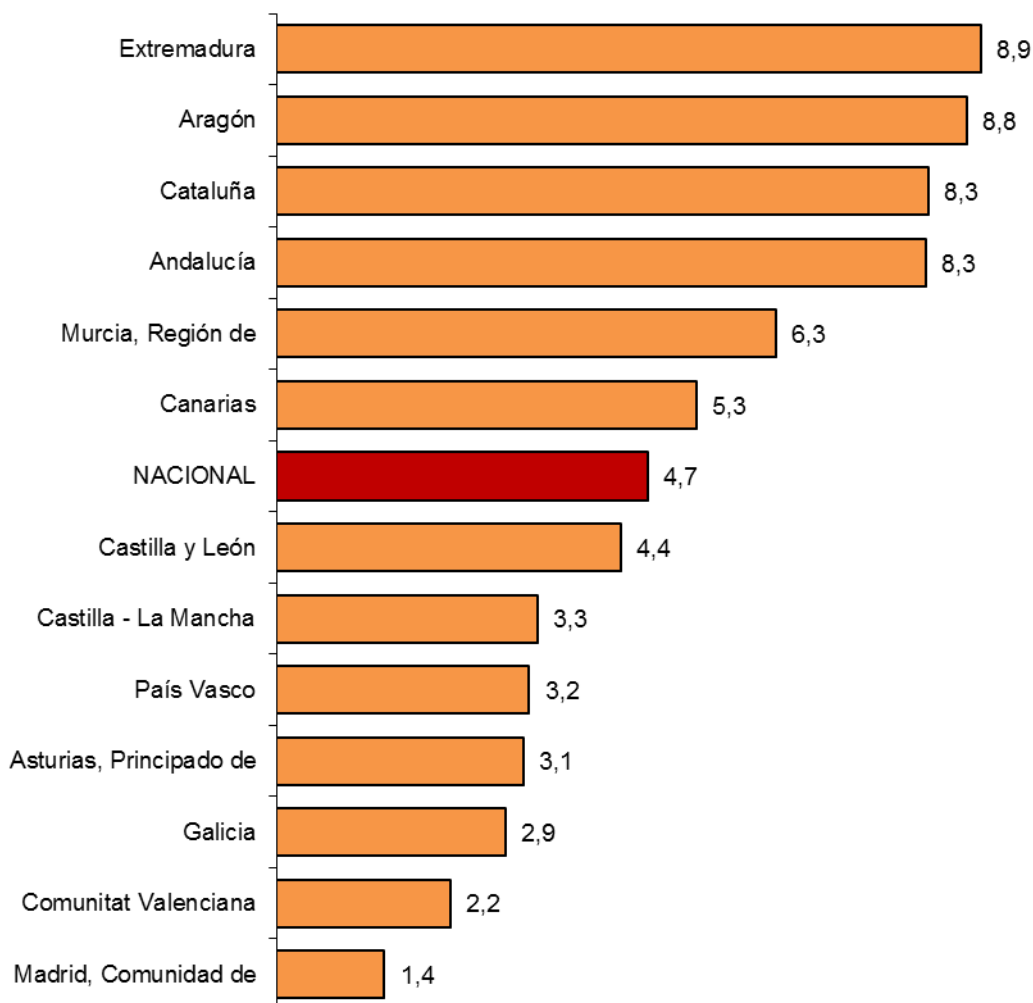
(1) No permitida la publicación del dato de transporte urbano por autobús de Málaga

El transporte urbano por autobús sube un 4,7% respecto al mismo mes del año anterior.

Todas las comunidades autónomas presentan tasas anuales positivas. Los mayores aumentos se dan en Extremadura (8,9%), Aragón (8,8%) y Cataluña (8,3%).

Por su parte, Comunidad de Madrid (1,4%), Comunitat Valenciana (2,2%) y Galicia (2,9%) registran los menores incrementos.

Tasa anual del número de viajeros Transporte urbano por autobús



(1) A fin de mantener el secreto estadístico, no se publican separados los datos de las comunidades autónomas de Illes Balears, Cantabria, Comunidad Foral de Navarra y la Rioja, y de las ciudades autónomas de Ceuta y Melilla.

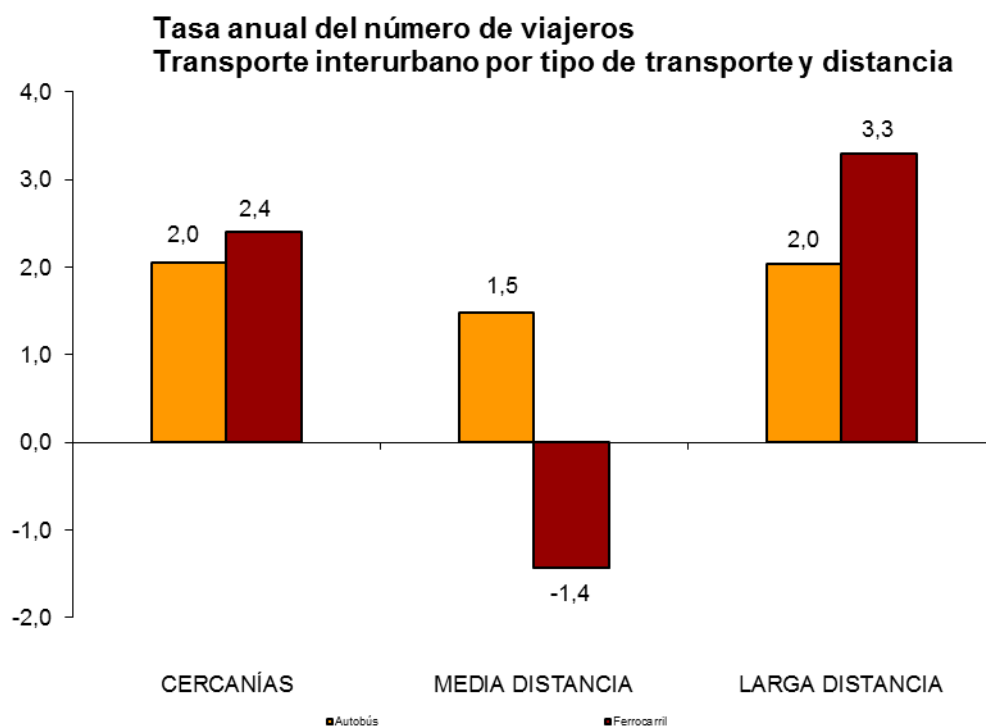
Transporte interurbano

Más de 117,5 millones de viajeros utilizan el transporte interurbano en mayo, lo que supone un incremento del 2,2% respecto al mismo mes de 2016.

Por tipo de transporte, el aéreo crece un 5,8%, el marítimo un 4,2%, por ferrocarril un 2,2% y por autobús un 1,9%.

Cercanías aumenta un 2,0% en el transporte por autobús y un 2,4% en el transporte por ferrocarril. La media distancia crece un 1,5% en el transporte por autobús, pero baja un 1,4% en el ferroviario.

Por último, la larga distancia aumenta un 2,0% en el transporte por autobús y un 3,3% en el ferrocarril. Dentro de este último, el AVE crece un 3,5%.



Transporte especial y discrecional

Más de 53,9 millones de usuarios utilizan transporte especial y discrecional en mayo, lo que supone un incremento del 1,8% en tasa anual.

El número de pasajeros del transporte especial se reduce un 0,2%, alcanzando más de 33,6 millones de usuarios. Dentro de éste, el escolar aumenta un 1,7%, mientras que el laboral desciende un 7,5%.

Por su parte, el transporte discrecional crece un 5,5% respecto al mismo mes del año 2016, con más de 20,3 millones de viajeros.

Estadística de Transporte de Viajeros

Mayo 2017

Datos provisionales

1. Transporte de viajeros

	Viajeros transportados (miles)	% de variación	
		Anual	De la media de lo que va de año
TOTAL	439.375	3,9	2,7
Transporte urbano	267.870	5,1	3,8
Transporte interurbano	117.526	2,2	1,4
Transporte especial y discrecional	53.980	1,8	0,3

2. Transporte urbano

	Viajeros transportados (miles)	% de variación	
		Anual	De la media de lo que va de año
TOTAL	267.870	5,1	3,8
Metro	107.614	5,8	4,6
Autobús ⁽¹⁾	160.255	4,7	3,2

⁽¹⁾ Se incluyen los tranvías y funiculares urbanos

2.1 Transporte urbano en las principales ciudades que disponen de metro

		Viajeros transportados (miles)	% de variación	
			Anual	De la media de lo que va de año
Barcelona	Urbano	20.404	9,4	6,6
	Metro	35.863	5,1	5,3
Bilbao	Urbano	3.379	0,0	-0,2
	Metro	8.000	2,5	0,6
Madrid	Urbano	38.632	1,0	1,2
	Metro	55.550	6,1	4,8
Málaga	Urbano	(1)	(1)	(1)
	Metro	517	14,3	9,1
Palma	Urbano	3.863	2,9	2,8
	Metro	79	10,1	1,2
Sevilla	Urbano	7.543	11,9	0,2
	Metro	1.769	42,5	6,3
Valencia	Urbano	8.930	4,2	6,4
	Metro	5.835	3,5	2,7

(1) No permitida su publicación

2.2 Transporte urbano por autobús por comunidades y ciudades autónomas

	Viajeros transportados (miles)	% de variación	
		Anual	De la media de lo que va de año
NACIONAL	160.255	4,7	3,2
Andalucía	21.211	8,3	1,2
Aragón	11.108	8,8	10,6
Asturias, Principado de	2.823	3,1	-1,6
Balears, Illes	(1)	(1)	(1)
Canarias	5.053	5,3	3,6
Cantabria	(1)	(1)	(1)
Castilla y León	6.116	4,4	0,3
Castilla - La Mancha	1.724	3,3	-1,8
Cataluña	28.003	8,3	5,4
Comunitat Valenciana	13.131	2,2	4,6
Extremadura	1.058	8,9	2,1
Galicia	5.407	2,9	1,4
Madrid, Comunidad de	44.256	1,4	2,1
Murcia, Región de	1.774	6,3	4,9
Navarra, Comunidad Foral de	(1)	(1)	(1)
País Vasco	8.008	3,2	2,1
Rioja, La	(1)	(1)	(1)
Ceuta	(1)	(1)	(1)
Melilla	(1)	(1)	(1)

(1) A fin de mantener el secreto estadístico, no se publican los datos de las comunidades autónomas de Illes Balears, Cantabria, Comunidad Foral de Navarra y La Rioja y de las ciudades autónomas de Ceuta y Melilla

3. Transporte interurbano

	Viajeros transportados (miles)	% de variación	
		Anual	De la media de lo que va de año
TOTAL	117.526	2,2	1,4
Autobús	59.905	1,9	-0,1
Cercanías	42.061	2,0	-0,4
Media distancia	16.529	1,5	0,3
Larga distancia	1.315	2,0	3,3
Ferrocarril ⁽¹⁾	53.680	2,2	2,9
Cercanías	47.887	2,4	3,0
Media distancia	2.814	-1,4	1,1
Larga distancia	2.979	3,3	4,2
Ave	1.971	3,5	4,4
Resto larga distancia	1.008	2,8	3,9
Aéreo (interior)	3.113	5,8	5,8
Marítimo (cabotaje)	828	4,2	5,2

⁽¹⁾ Cercanías incluye todos los operadores ferroviarios y media distancia y larga distancia sólo a Renfe

4. Transporte especial y discrecional

	Viajeros transportados (miles)	% de variación	
		Anual	De la media de lo que va de año
TOTAL	53.980	1,8	0,3
Especial	33.626	-0,2	-2,5
Escolar	26.991	1,7	-0,4
Laboral	6.634	-7,5	-9,4
Discrecional	20.354	5,5	6,4

Más información en INEbase – www.ine.es Todas las notas de prensa en: www.ine.es/prensa/prensa.htm

Gabinete de prensa: Teléfonos: 91 583 93 63 / 94 08 – Fax: 91 583 90 87 - gprensa@ine.es

Área de información: Teléfono: 91 583 91 00 – Fax: 91 583 91 58 – www.ine.es/infoine