

31 de enero de 2013

**Indicadores adelantados de Precios de Consumo y de Precios de Consumo Armonizado
Enero 2013**

El indicador adelantado del IPC sitúa su variación anual en el 2,6% en el mes de enero

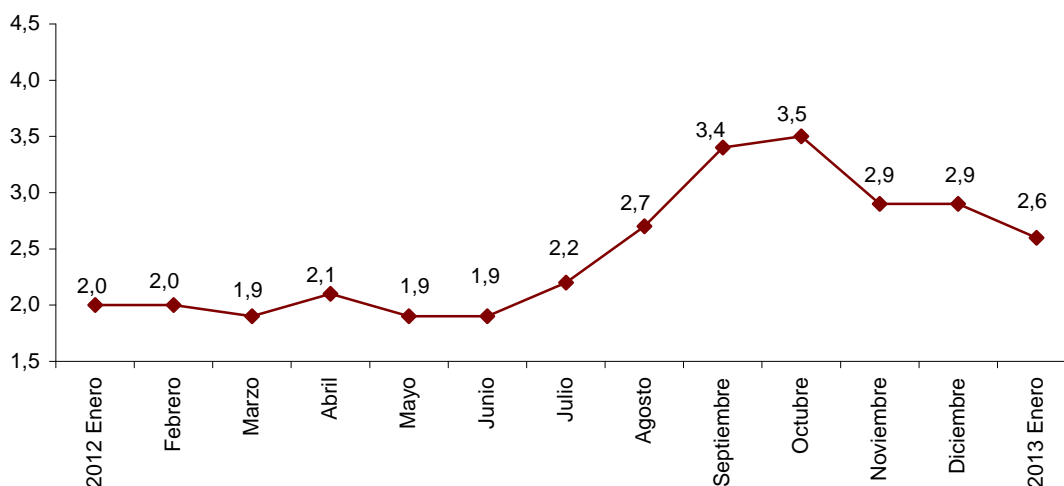
La tasa anual del indicador adelantado del IPCA es del 2,8%

La inflación anual estimada del IPC en enero de 2013 es del 2,6%, de acuerdo con el indicador adelantado elaborado por el INE.

Este indicador proporciona un avance del IPC que, en caso de confirmarse, supondría una disminución de tres décimas en su tasa anual, ya que en el mes de diciembre esta variación fue del 2,9%.

Este resultado es consecuencia, principalmente, del comportamiento menos inflacionista de los precios de la *electricidad* y los *carburantes y lubricantes*.

**Evolución anual del IPC, base 2011 ⁽¹⁾
Índice General**



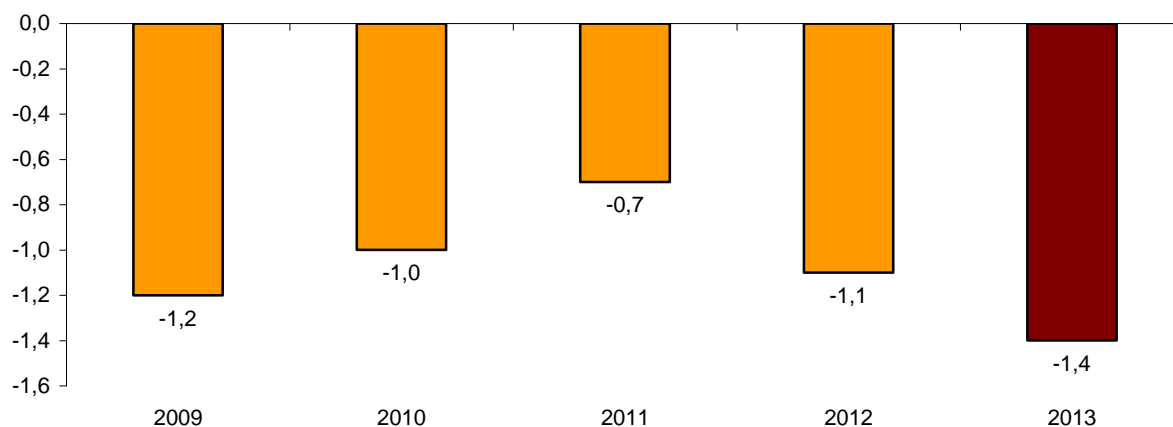
⁽¹⁾ El último dato se refiere al indicador adelantado

Por su parte, la variación anual del indicador adelantado del IPCA se sitúa en enero en el 2,8%. Si este dato se confirma, la tasa anual del IPCA disminuiría dos décimas respecto al mes anterior.

Evolución de la tasa mensual ¹

Los precios de consumo registran un descenso del $-1,4\%$ respecto al mes de diciembre, según el indicador adelantado del IPC.

Evolución de la tasa mensual del IPC en el mes de enero



Por su parte, la variación mensual del indicador adelantado del IPCA se sitúa en enero en el $-1,9\%$.

Más información en **INEbase** – www.ine.es

Todas las notas de prensa en: www.ine.es/prensa/prensa.htm

Gabinete de prensa: Teléfonos: 91 583 93 63 / 94 08 – Fax: 91 583 90 87 - gprensa@ine.es

Área de información: Teléfono: 91 583 91 00 – Fax: 91 583 91 58 – www.ine.es/infoine

¹ Para contribuir al análisis e interpretación de los datos, se ha añadido este apartado con la evolución de la tasa mensual del IPC en los meses de enero de los últimos años. Las tasas mensuales de este tipo de series pueden tener cierto comportamiento estacional, lo que aconseja hacer su valoración en relación con el dato del mismo mes de años precedentes.