

7 de junio de 2019

**Encuesta Coyuntural sobre Stocks y Existencias (ECSE). Base 2015**  
Primer trimestre 2019. Datos provisionales

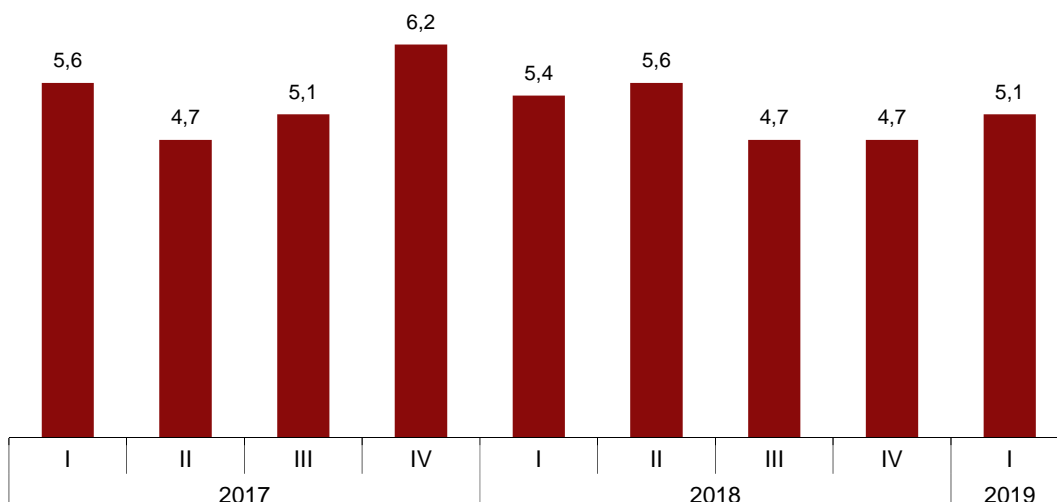
**El índice del nivel de existencias de mercaderías en el Comercio  
aumenta un 5,1% en tasa anual**

**Dentro del primer trimestre, el mes de enero presenta la mayor tasa  
anual de crecimiento, con un 5,3%**

**Evolución trimestral del nivel de existencias de mercaderías en el Comercio**

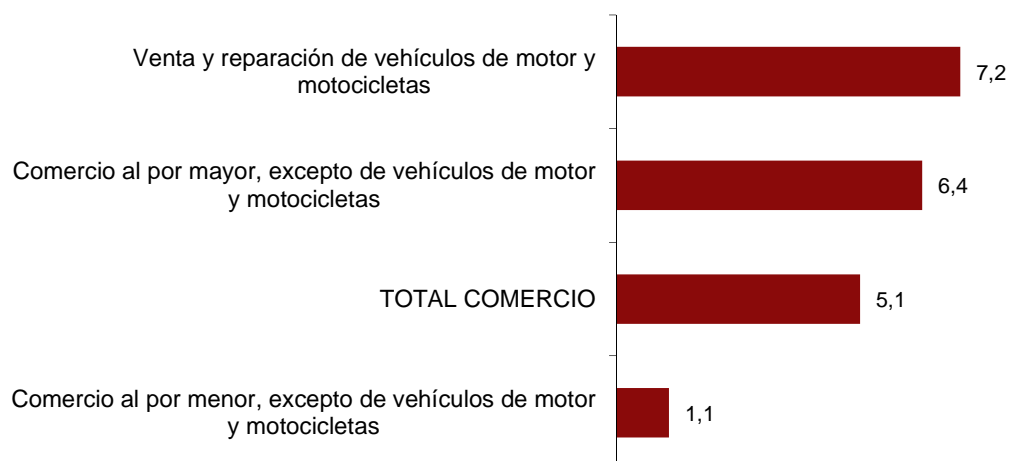
El índice general del nivel de existencias de mercaderías en el Comercio presenta una variación anual del 5,1% en el primer trimestre de 2019. Esta tasa es cuatro décimas superior a la registrada en el cuarto trimestre de 2018.

**Índice general del nivel de existencias de mercaderías en el Comercio**  
Tasa anual. Porcentaje



Todos los sectores presentan tasas anuales positivas. *Venta y reparación de vehículos de motor y motocicletas* registra el mayor incremento (7,2%), mientras que *Comercio al por menor, excepto de vehículos de motor y motocicletas* muestra el menor aumento (1,1%).

## Índices del nivel de existencias de mercaderías en el Comercio General y por sector de actividad. I Trimestre 2019. Tasa anual. Porcentaje



## Índices del nivel de existencias de mercaderías en el Comercio por sector de actividad Tasas anuales y de la media de lo que va de año. Porcentaje

		Venta y reparación de vehículos de motor y motocicletas		Comercio al por mayor, excepto de vehículos de motor y motocicletas		Comercio al por menor, excepto de vehículos de motor y motocicletas	
		Anual	De la media de lo que va de año	Anual	De la media de lo que va de año	Anual	De la media de lo que va de año
2017	I	14,5	14,5	4,5	4,5	2,6	2,6
	II	12,2	13,3	3,8	4,1	1,8	2,2
	III	13,4	13,3	4,3	4,2	2,2	2,2
	IV	14,4	13,6	6,2	4,7	1,4	2,0
2018	I	13,8	13,8	5,6	5,6	-0,2	-0,2
	II	14,2	14,0	6,3	5,9	-1,3	-0,8
	III	9,4	12,5	6,5	6,1	-1,7	-1,1
	IV	7,7	11,2	6,6	6,2	-0,6	-1,0
2019	I	7,2	7,2	6,4	6,4	1,1	1,1

## Evolución mensual del nivel de existencias de mercaderías en el Comercio

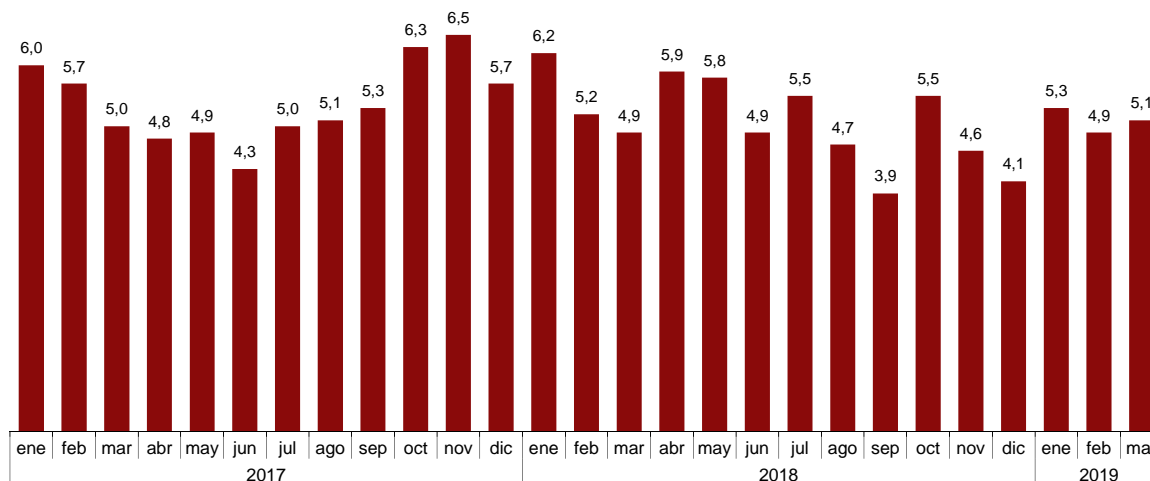
El índice general del nivel de existencias de mercaderías en el Comercio presenta en enero de 2019 una tasa anual del 5,3%. Esta tasa es 1,2 puntos superior a la registrada en diciembre de 2018.

En febrero la tasa anual es del 4,9%, cuatro décimas inferior a la registrada en enero.

Por último, en marzo la tasa anual es del 5,1%, dos décimas más que la de febrero.

## Índice general del nivel de existencias de mercaderías en el Comercio

Tasa anual. Porcentaje



Todos los sectores presentan tasas anuales positivas en los meses de enero, febrero y marzo de 2019. *Venta y reparación de vehículos de motor y motocicletas* registra los mayores incrementos en dichos meses.

## Índices del nivel de existencias de mercaderías en el Comercio por sector de actividad

Tasas anuales y de la media de lo que va de año. Porcentaje

		Venta y reparación de vehículos de motor y motocicletas		Comercio al por mayor, excepto de vehículos de motor y motocicletas		Comercio al por menor, excepto de vehículos de motor y motocicletas	
		Anual	De la media de lo que va de año	Anual	De la media de lo que va de año	Anual	De la media de lo que va de año
2018	Enero	14,3	14,3	6,5	6,5	0,5	0,5
	Febrero	11,7	13,0	5,5	6,0	0,5	0,5
	Marzo	15,6	13,8	4,8	5,6	-1,5	-0,2
	Abril	15,7	14,3	6,1	5,7	-0,7	-0,3
	Mayo	14,5	14,4	6,3	5,8	-0,7	-0,4
	Junio	12,3	14,0	6,5	5,9	-2,6	-0,8
	Julio	12,5	13,8	7,1	6,1	-1,9	-0,9
	Agosto	8,9	13,2	6,5	6,2	-1,5	-1,0
	Septiembre	6,8	12,5	5,8	6,1	-1,6	-1,1
	Octubre	7,7	12,0	8,4	6,4	-1,2	-1,1
	Noviembre	8,1	11,6	6,0	6,3	0,0	-1,0
	Diciembre	7,4	11,2	5,3	6,2	-0,6	-1,0
2019	Enero	7,0	7,0	6,7	6,7	1,3	1,3
	Febrero	7,5	7,2	6,0	6,4	0,9	1,1
	Marzo	7,0	7,2	6,4	6,4	1,0	1,1

## Revisiones y actualización de datos

Coincidiendo con la publicación de hoy, el INE ha actualizado los datos de las series de ECSE en el sector Comercio correspondientes a los cinco últimos meses. Los resultados están disponibles en INEBase.

## Nota metodológica

El objetivo principal de la Encuesta Coyuntural sobre Stocks y Existencias (ECSE) es proporcionar la información necesaria para obtener un indicador coyuntural que mida a corto plazo la evolución del valor del nivel de existencias en el comercio y en la industria.

Actualmente sólo se publica la evolución del nivel de existencias en la parte de comercio, para ello se calcula un índice de valor de las mercaderías a final de mes. Los índices se publican trimestralmente aunque se dispone de series con periodicidad tanto trimestral como mensual. La publicación se inicia con los índices del nivel de existencias en el comercio correspondientes a enero de 2013.

**Tipo de encuesta:** continua de periodicidad trimestral.

**Año base:** 2015.

**Ámbito poblacional:** unidades económicas cuya actividad principal, clasificada según la CNAE-2009, está incluida en la Sección G: Comercio al por mayor y al por menor; reparación de vehículos de motor y motocicletas, exceptuando el grupo 46.1: Intermediarios del comercio.

**Ámbito geográfico:** todo el territorio nacional excepto Ceuta y Melilla; para las unidades estadísticas cuya actividad principal pertenece a la división 47 de la CNAE-2009: Comercio al por menor, excepto de vehículos de motor y motocicletas también se incluyen dichas ciudades autónomas.

**Tamaño muestral:** aproximadamente 4.900 empresas de la muestra de ICM y 3.800 de la muestra de IASS.

**Tipo de muestreo:** muestreo aleatorio estratificado en las empresas de ICM e IASS.

**Método de recogida:** cumplimentación del cuestionario por parte del informante usando alguna de las siguientes vías: internet (sistema IRIA), correo electrónico, fax, teléfono o vía postal.

Para más información se puede tener acceso a la metodología en:

[http://www.ine.es/metodologia/t37/t3730063\\_2015.pdf](http://www.ine.es/metodologia/t37/t3730063_2015.pdf)

Y al informe metodológico estandarizado en:

<http://www.ine.es/dynt3/metadatos/es/RespuestaDatos.html?oe=30063>

---

Más información en INEbase – [www.ine.es](http://www.ine.es) Twitter: @es\_ine Todas las notas de prensa en: [www.ine.es/prensa/prensa.htm](http://www.ine.es/prensa/prensa.htm)

Gabinete de prensa: Teléfonos: 91 583 93 63 /94 08 — [gprensa@ine.es](mailto:gprensa@ine.es)

Área de información: Teléfono: 91 583 91 00 – [www.ine.es/infoine](http://www.ine.es/infoine)

---

## Encuesta Coyuntural sobre Stocks y Existencias. Base 2015

### Primer trimestre de 2019

Datos provisionales

#### 1. Índices del nivel de existencias de mercaderías en el Comercio General y por sector de actividad. Primer trimestre de 2019

	Índice	Tasa (%)		
		Trimestral	Anual	De la media de lo que va de año
<b>Total comercio</b>	119,0	-0,9	5,1	5,1
Venta y reparación de vehículos de motor y motocicletas	159,2	4,4	7,2	7,2
Comercio al por mayor, excepto de vehículos de motor y motocicletas	117,8	-0,6	6,4	6,4
Comercio al por menor, excepto de vehículos de motor y motocicletas	101,7	-5,0	1,1	1,1

#### 2. Índices del nivel de existencias de mercaderías en el Comercio General y por sector de actividad. Enero, febrero y marzo de 2019

	Índice	Tasa (%)		
		Mensual	Anual	De la media de lo que va de año
<b>Total comercio</b>				
Enero	118,5	0,4	5,3	5,3
Febrero	118,7	0,2	4,9	5,1
Marzo	120,0	1,1	5,1	5,1
Venta y reparación de vehículos de motor y motocicletas				
Enero	154,6	2,2	7,0	7,0
Febrero	159,2	3,0	7,5	7,2
Marzo	163,7	2,8	7,0	7,2
Comercio al por mayor, excepto de vehículos de motor y motocicletas				
Enero	118,3	1,1	6,7	6,7
Febrero	117,3	-0,8	6,0	6,4
Marzo	118,0	0,6	6,4	6,4
Comercio al por menor, excepto de vehículos de motor y motocicletas				
Enero	101,2	-2,5	1,3	1,3
Febrero	101,5	0,4	0,9	1,1
Marzo	102,4	0,8	1,0	1,1

### 3. Índices del nivel de existencias de mercaderías en el Comercio General y por sector de actividad. Tasa anual por periodo. Porcentaje

		Total Comercio	Venta y reparación de vehículos de motor y motocicletas	Comercio al por mayor, excepto de vehículos de motor y motocicletas	Comercio al por menor, excepto de vehículos de motor y motocicletas
2015		5,2	17,3	4,0	2,4
2016		5,0	19,1	2,8	2,1
2017		5,4	13,6	4,7	2,0
2018		5,1	11,2	6,2	-1,0
2019 <sup>1</sup>		5,1	7,2	6,4	1,1
2017	I	5,6	14,5	4,5	2,6
	II	4,7	12,2	3,8	1,8
	III	5,1	13,4	4,3	2,2
	IV	6,2	14,4	6,2	1,4
2018	I	5,4	13,8	5,6	-0,2
	II	5,6	14,2	6,3	-1,3
	III	4,7	9,4	6,5	-1,7
	IV	4,7	7,7	6,6	-0,6
2019	I	5,1	7,2	6,4	1,1
2018	Enero	6,2	14,3	6,5	0,5
	Febrero	5,2	11,7	5,5	0,5
	Marzo	4,9	15,6	4,8	-1,5
	Abril	5,9	15,7	6,1	-0,7
	Mayo	5,8	14,5	6,3	-0,7
	Junio	4,9	12,3	6,5	-2,6
	Julio	5,5	12,5	7,1	-1,9
	Agosto	4,7	8,9	6,5	-1,5
	Septiembre	3,9	6,8	5,8	-1,6
	Octubre	5,5	7,7	8,4	-1,2
	Noviembre	4,6	8,1	6,0	0,0
	Diciembre	4,1	7,4	5,3	-0,6
2019	Enero	5,3	7,0	6,7	1,3
	Febrero	4,9	7,5	6,0	0,9
	Marzo	5,1	7,0	6,4	1,0

Nota 1: Tasa anual calculada como la variación del periodo transcurrido en el año en curso frente al mismo periodo del año anterior.

### 4. Índices del nivel de existencias de mercaderías en el Comercio General y por sector de actividad. Tasa respecto al último mes del trimestre anterior. Porcentaje

		Total Comercio	Venta y reparación de vehículos de motor y motocicletas	Comercio al por mayor, excepto de vehículos de motor y motocicletas	Comercio al por menor, excepto de vehículos de motor y motocicletas
2017	Marzo	1,4	8,3	0,7	-1,2
	Junio	1,6	2,9	0,7	2,4
	Septiembre	1,7	0,0	3,4	-0,6
	Diciembre	0,9	3,4	0,7	-0,3
2018	Marzo	0,7	8,6	-0,1	-2,9
	Junio	1,6	0,0	2,3	1,3
	Septiembre	0,7	-4,9	2,8	0,4
	Diciembre	1,0	3,9	0,2	0,7
2019	Marzo	1,7	8,2	0,8	-1,3