

7 de septiembre de 2018

Índice de Precios de Vivienda (IPV). Base 2015
Segundo trimestre de 2018

La tasa de variación anual del Índice de Precios de Vivienda sube seis décimas y se sitúa en el 6,8%

Los precios de la vivienda suben el 2,6% respecto al trimestre anterior

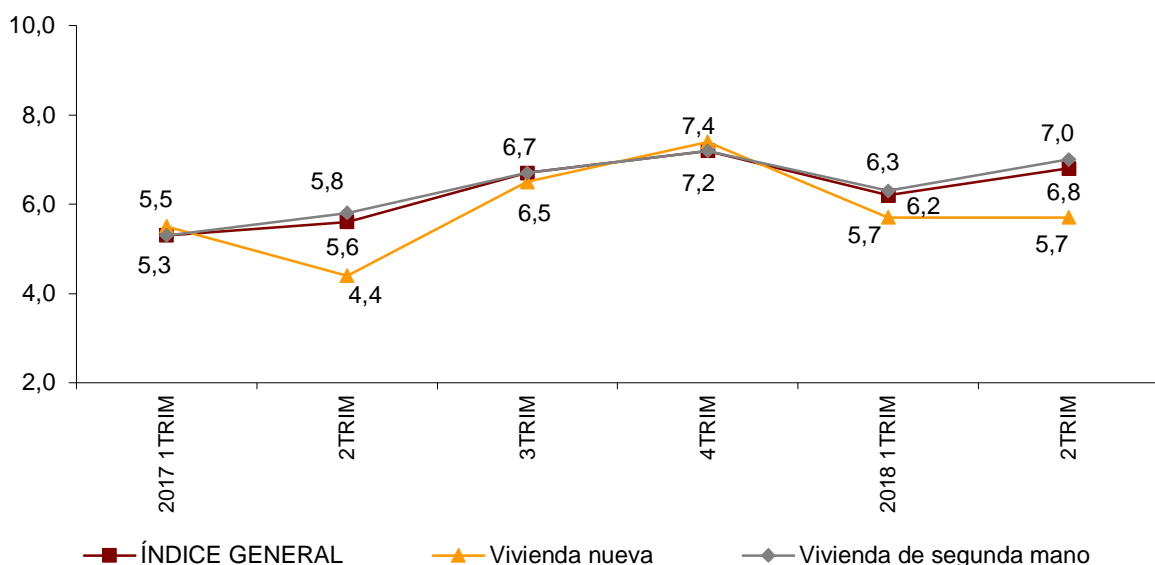
Evolución anual de los precios de vivienda

La variación anual del Índice de Precios de Vivienda (IPV) en el segundo trimestre de 2018 aumenta seis décimas y se sitúa en el **6,8%**.

Por tipo de vivienda, la tasa de los precios de **vivienda nueva** es del **5,7%**, con lo que se mantiene respecto al trimestre anterior.

Por su parte, la variación anual de la vivienda de **segunda mano** sube siete décimas, hasta el **7,0%**.

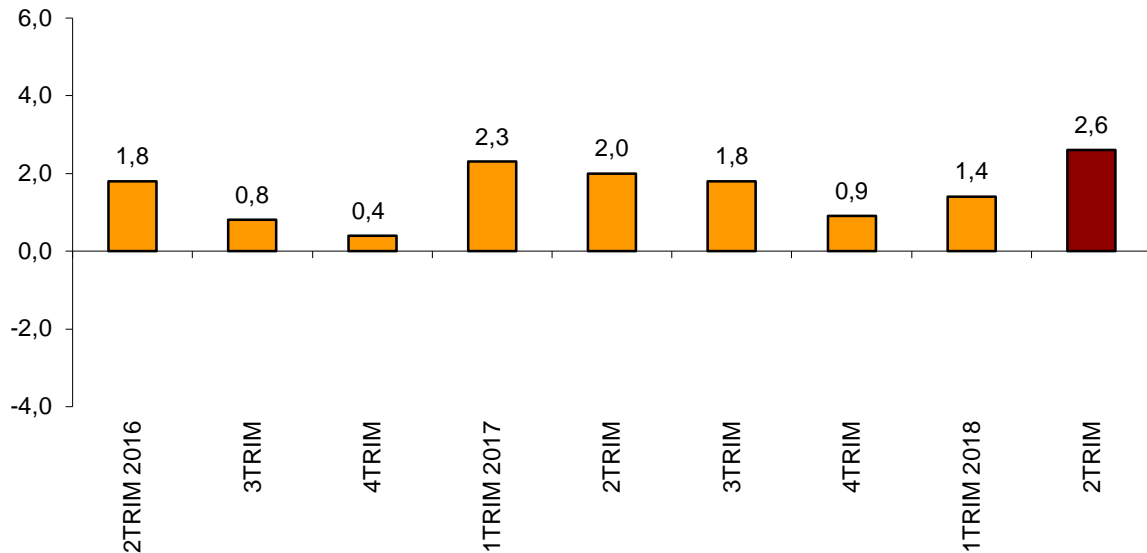
Evolución anual del IPV
Índice general, vivienda nueva y de segunda mano



Evolución trimestral de los precios de vivienda

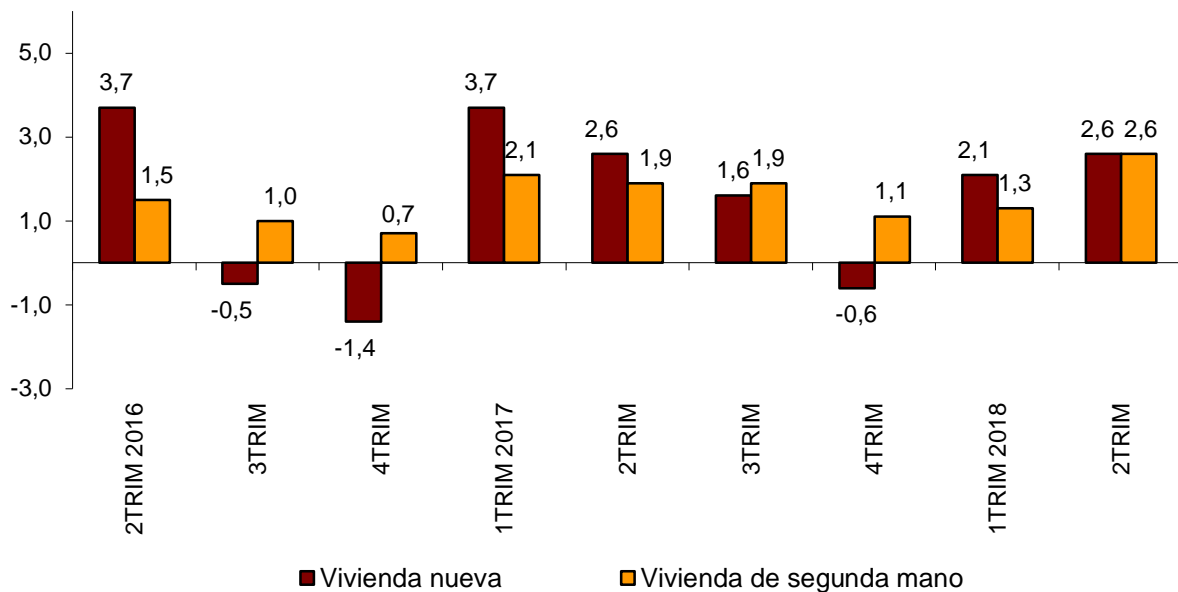
La variación trimestral del IPV general en el segundo trimestre de 2018 es del **2,6%**.

Evolución de la tasa trimestral del IPV en los dos últimos años



Por tipo de vivienda, tanto los precios de la vivienda nueva como los de la de segunda mano suben un **2,6%** entre el segundo y el primer trimestre de 2018.

Evolución de la tasa trimestral del IPV en los dos últimos años por tipo de vivienda (nueva/segunda mano)



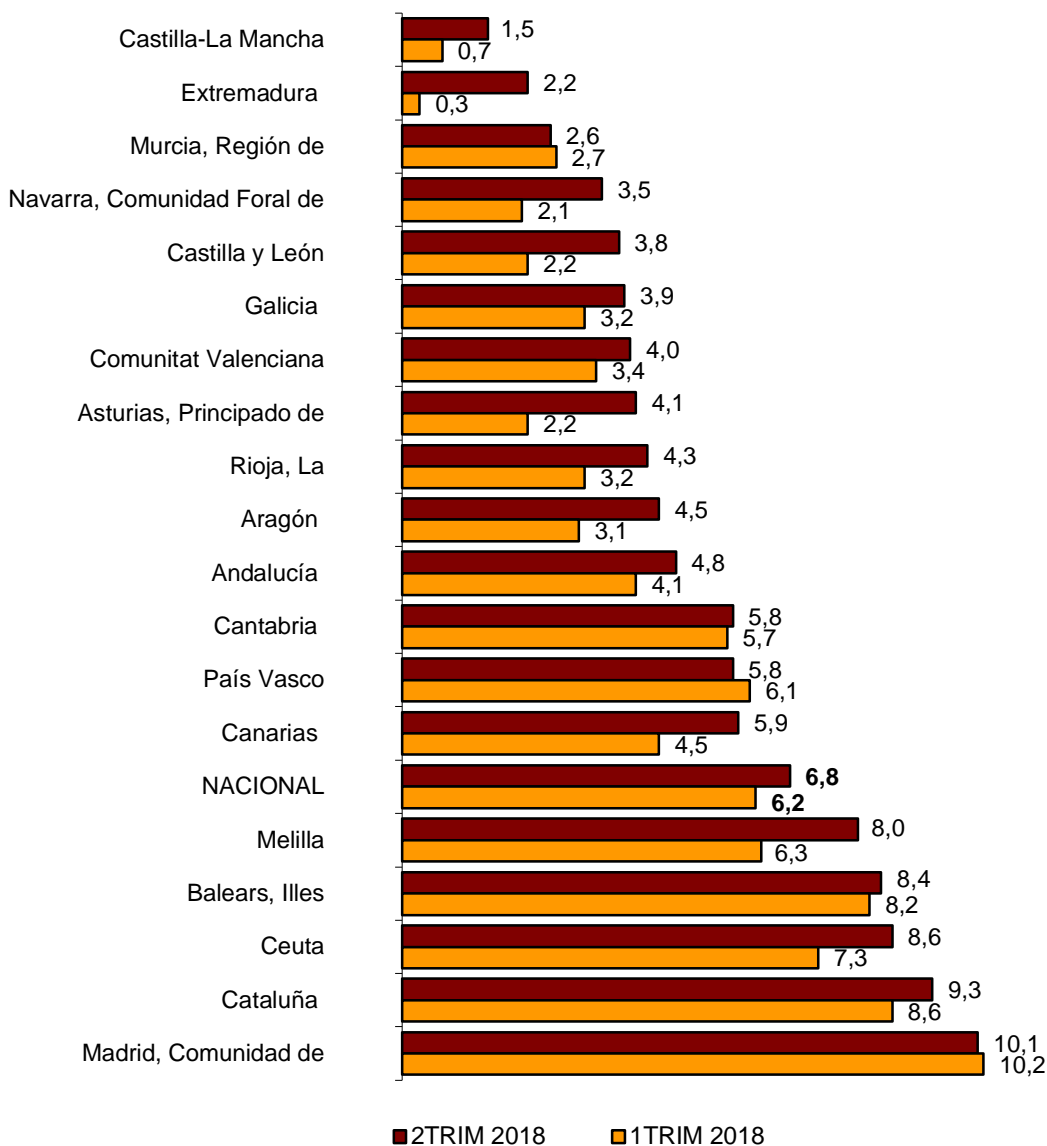
Resultados por comunidades autónomas. Tasas de variación anual

La mayoría de comunidades autónomas aumentan su tasa anual en el segundo trimestre de 2018 respecto al anterior. Los mayores incrementos se registran en Principado de Asturias, Extremadura y Castilla y León, con subidas de 1,9, 1,9 y 1,6 puntos, respectivamente.

Por su parte, los únicos descensos de la variación anual se producen en País Vasco, Comunidad de Madrid y Región de Murcia, con bajadas de tres, una y una décima, respectivamente.

Tasas anuales del IPV, base 2015

Índice general por comunidades y ciudades autónomas



Resultados por comunidades autónomas. Tasas de variación trimestral

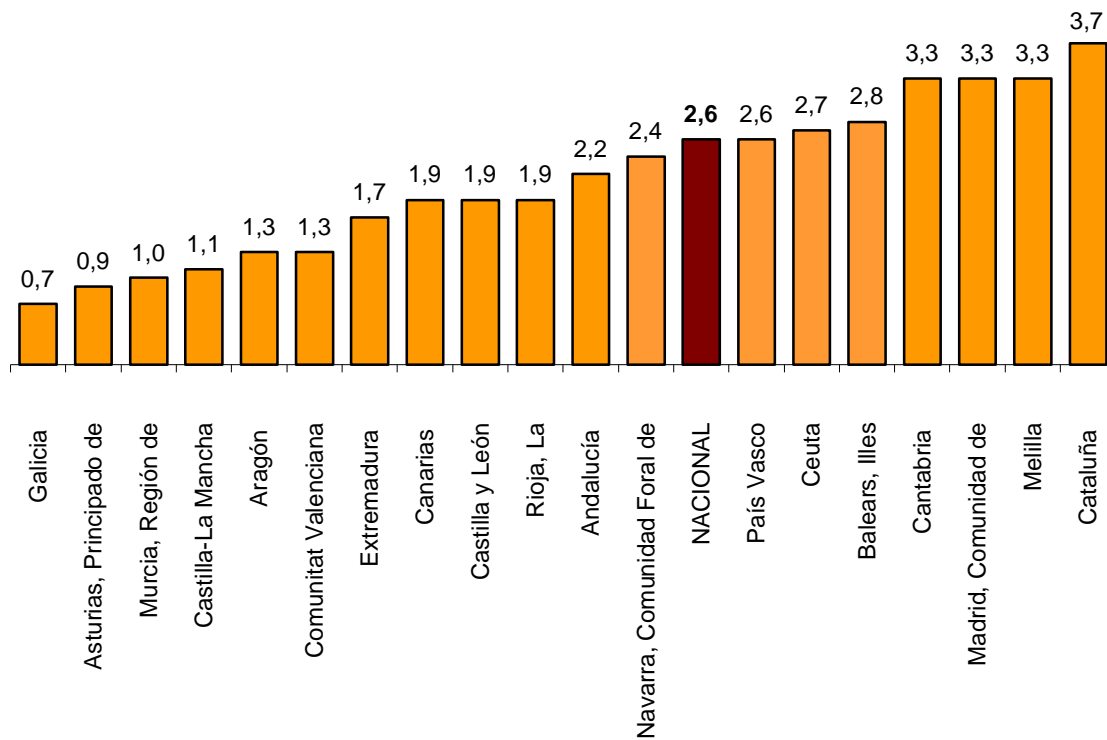
Los precios de la vivienda presentan tasas trimestrales positivas en el segundo trimestre de 2018 en todas las comunidades autónomas.

Las mayores subidas se producen en Cataluña. Cantabria y Comunidad de Madrid, con incrementos del 3,7%, 3,3% y 3,3%, respectivamente.

Por su parte, Galicia (0,7%), Principado de Asturias (0,9%) y Región de Murcia (1,0%) registran las menores subidas trimestrales.

Tasas trimestrales del IPV, base 2015

Índice general por comunidades y ciudades autónomas



Índices de precios de vivienda. Base 2015

Segundo trimestre de 2018

1. Índice nacional: general y por tipo de vivienda

Vivienda	Índice	% Variación			Repercusión	
		Trimestral	En lo que va de año	Anual	Trimestral	En lo que va de año
ÍNDICE GENERAL	117,9	2,6	4,0	6,8	2,6	4,0
Vivienda nueva	119,2	2,6	4,7	5,7	0,312	0,565
Vivienda de segunda mano	117,8	2,6	3,9	7,0	2,251	3,387

2. Índice general por comunidades autónomas

	Índice	% Variación		
		Trimestral	En lo que va de año	Anual
Andalucía	110,7	2,2	2,7	4,8
Aragón	108,9	1,3	3,3	4,5
Asturias, Principado de	105,1	0,9	0,9	4,1
Baleares, Illes	121,8	2,8	2,7	8,4
Canarias	113,3	1,9	2,8	5,9
Cantabria	113,4	3,3	5,2	5,8
Castilla y León	106,5	1,9	3,1	3,8
Castilla-La Mancha	103,5	1,1	2,6	1,5
Cataluña	127,0	3,7	5,1	9,3
Comunitat Valenciana	109,0	1,3	2,0	4,0
Extremadura	104,1	1,7	3,0	2,2
Galicia	106,8	0,7	1,7	3,9
Madrid, Comunidad de	132,3	3,3	6,2	10,1
Murcia, Región de	105,2	1,0	2,2	2,6
Navarra, Comunidad Foral de	107,7	2,4	3,3	3,5
País Vasco	114,0	2,6	4,2	5,8
Rioja, La	108,5	1,9	3,1	4,3
Ceuta	121,0	2,7	5,4	8,6
Melilla	119,3	3,3	5,0	8,0

3. Índice por comunidades autónomas. Vivienda nueva

	Índice	% Variación		
		Trimestral	En lo que va de año	Anual
Andalucía	116,1	2,0	2,9	4,4
Aragón	108,3	0,0	3,1	0,2
Asturias, Principado de	109,1	0,6	2,1	4,7
Balears, Illes	120,0	4,7	3,7	9,1
Canarias	115,3	1,1	1,4	4,2
Cantabria	109,9	2,7	3,5	1,8
Castilla y León	111,6	1,6	6,3	6,2
Castilla-La Mancha	112,3	0,8	6,3	4,5
Cataluña	127,3	4,7	6,8	8,8
Comunitat Valenciana	113,6	0,5	2,0	4,7
Extremadura	117,5	3,1	9,0	6,8
Galicia	114,5	-0,4	4,4	5,5
Madrid, Comunidad de	126,9	4,0	5,6	6,0
Murcia, Región de	113,4	1,7	4,5	4,3
Navarra, Comunidad Foral de	109,8	1,4	3,7	2,7
País Vasco	119,0	1,9	6,8	6,2
Rioja, La	115,6	1,5	6,4	6,8

4. Índice por comunidades autónomas. Vivienda de segunda mano

	Índice	% Variación		
		Trimestral	En lo que va de año	Anual
Andalucía	110,0	2,2	2,7	4,8
Aragón	109,1	1,7	3,4	5,4
Asturias, Principado de	104,4	1,0	0,8	4,0
Balears, Illes	122,1	2,6	2,6	8,4
Canarias	113,0	2,0	2,9	6,1
Cantabria	114,1	3,4	5,5	6,5
Castilla y León	105,8	1,9	2,7	3,5
Castilla-La Mancha	101,7	1,2	1,9	1,0
Cataluña	127,0	3,6	4,9	9,4
Comunitat Valenciana	108,4	1,4	2,0	3,9
Extremadura	102,8	1,6	2,7	2,0
Galicia	105,1	0,9	1,3	3,7
Madrid, Comunidad de	133,2	3,2	6,3	10,9
Murcia, Región de	103,8	0,9	1,8	2,4
Navarra, Comunidad Foral de	106,9	2,7	3,2	3,5
País Vasco	112,7	2,7	3,6	5,7
Rioja, La	107,4	1,9	2,8	4,1

Más información en **INEbase** – www.ine.es Todas las notas de prensa en: www.ine.es/prensa/prensa.htm

Gabinete de prensa: Teléfonos: 91 583 93 63 / 94 08 – Fax: 91 583 90 87 - gprensa@ine.es

Área de información: Teléfono: 91 583 91 00 – Fax: 91 583 91 58 – www.ine.es/infoine