

8 de marzo de 2018

Índice de Precios de Vivienda (IPV). Base 2015
Cuarto trimestre de 2017

La tasa de variación anual del Índice de Precios de Vivienda aumenta cinco décimas y se sitúa en el 7,2%

Los precios de la vivienda suben casi un punto respecto al trimestre anterior

Evolución anual de los precios de vivienda

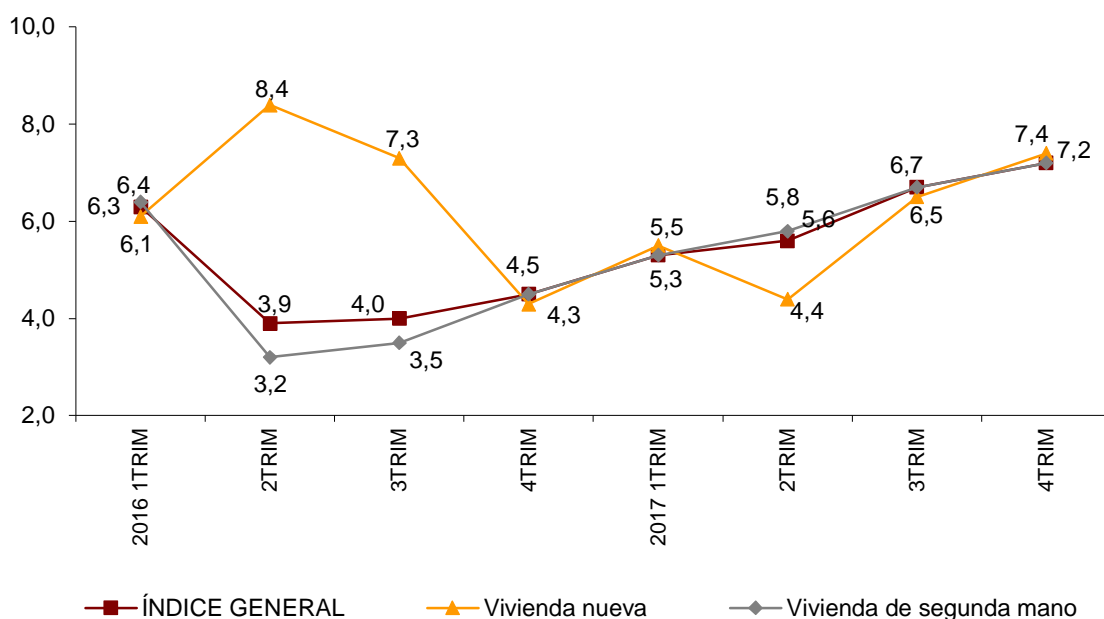
La variación anual del Índice de Precios de Vivienda (IPV) en el cuarto trimestre de 2017 aumenta cinco décimas y se sitúa en el **7,2%**.

Por tipo de vivienda, la tasa anual de los precios de **vivienda nueva** es del **7,4%**, casi un punto superior a la del trimestre anterior.

Por su parte, la variación anual de la vivienda de **segunda mano** sube medio punto, hasta el **7,2%**.

Evolución anual del IPV

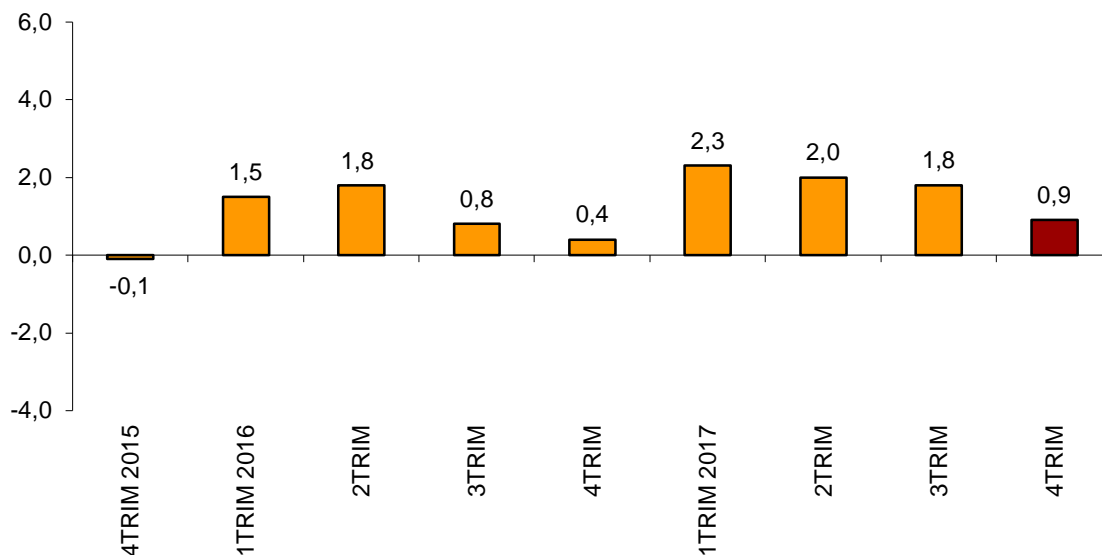
Índice general, vivienda nueva y de segunda mano



Evolución trimestral de los precios de vivienda

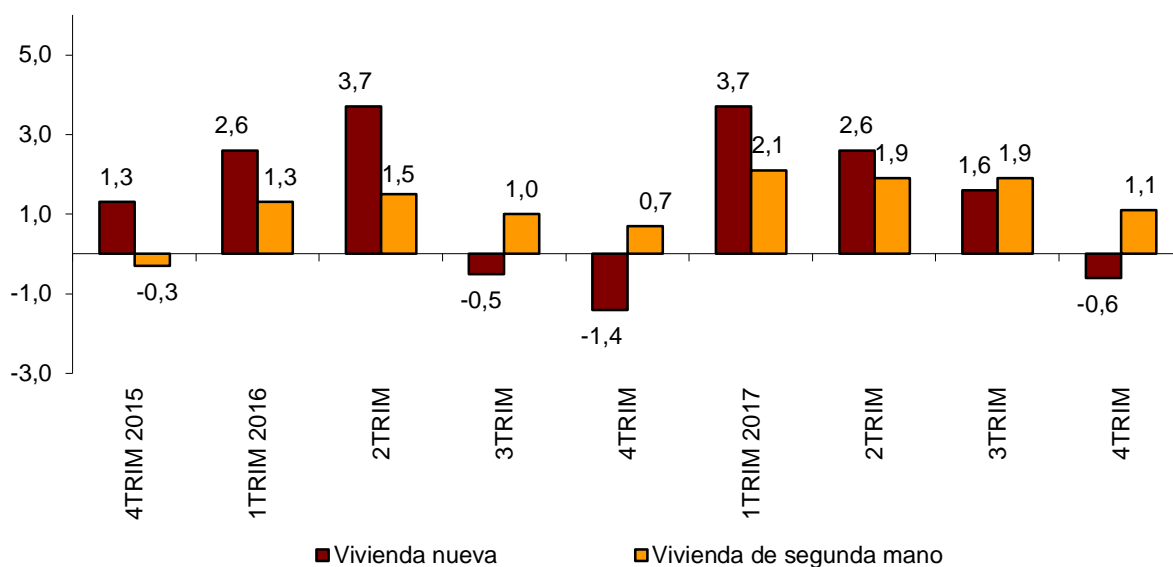
La variación trimestral del IPV general en el cuarto trimestre de 2017 es del **0,9%**.

Evolución de la tasa trimestral del IPV en los dos últimos años



Por tipo de vivienda, los precios de la vivienda nueva bajan un **0,6%** entre el tercer y cuarto trimestre de 2017. Por su parte, los precios de la vivienda de segunda mano aumentan un **1,1%**.

Evolución de la tasa trimestral del IPV en los dos últimos años por tipo de vivienda (nueva/segunda mano)



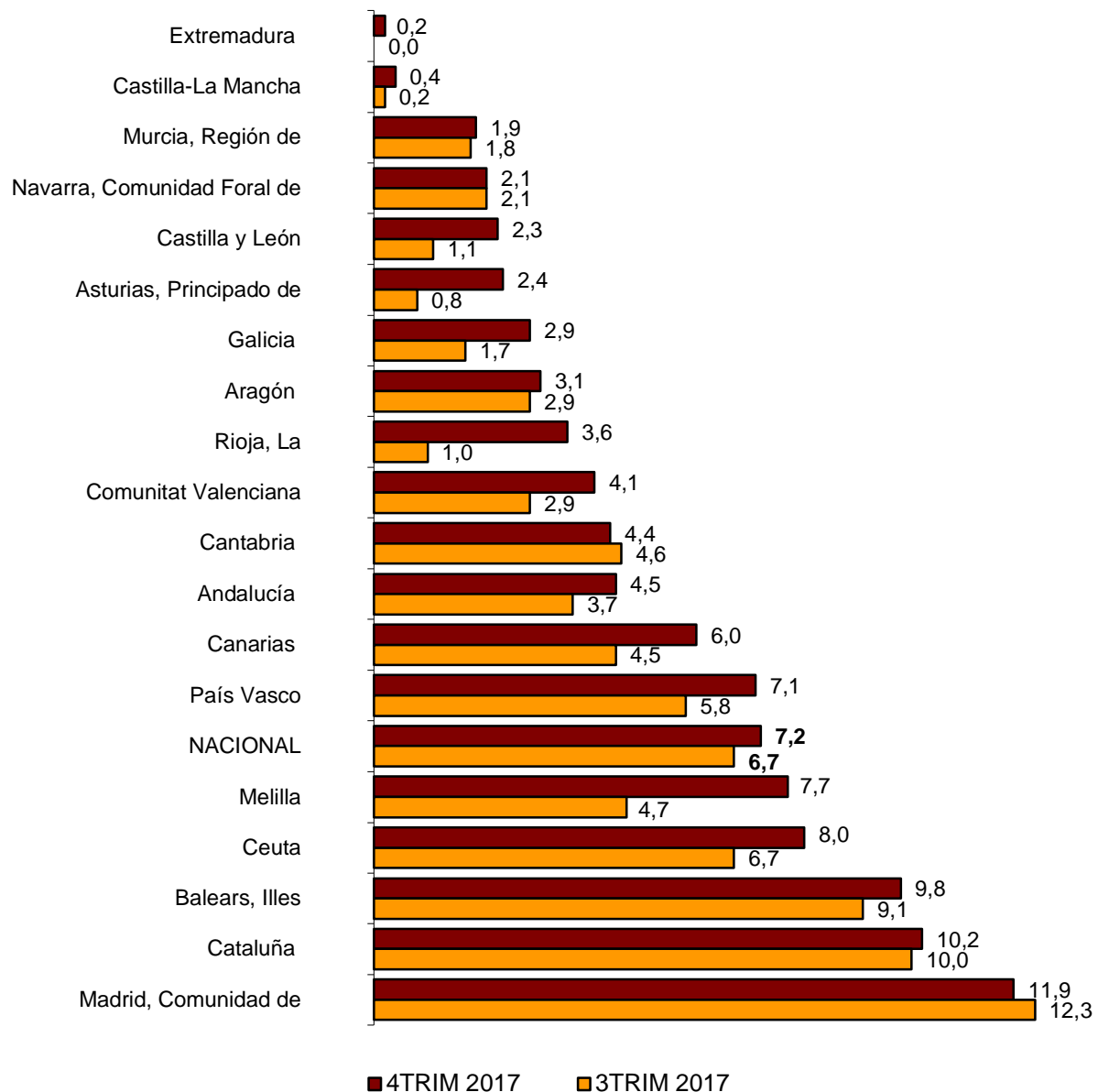
Resultados por comunidades autónomas. Tasas de variación anual

La mayoría de comunidades autónomas aumentan su tasa anual en el cuarto trimestre de 2017 respecto al trimestre anterior. Los mayores incrementos se registran en La Rioja, Principado de Asturias y Canarias, con subidas de 2,6, 1,6 y 1,5 puntos, respectivamente.

Por su parte, Comunidad de Madrid y Cantabria son las únicas comunidades en las que desciende su tasa anual, con bajadas de cuatro y dos décimas, respectivamente.

Tasas anuales del IPV, base 2015

Índice general por comunidades y ciudades autónomas



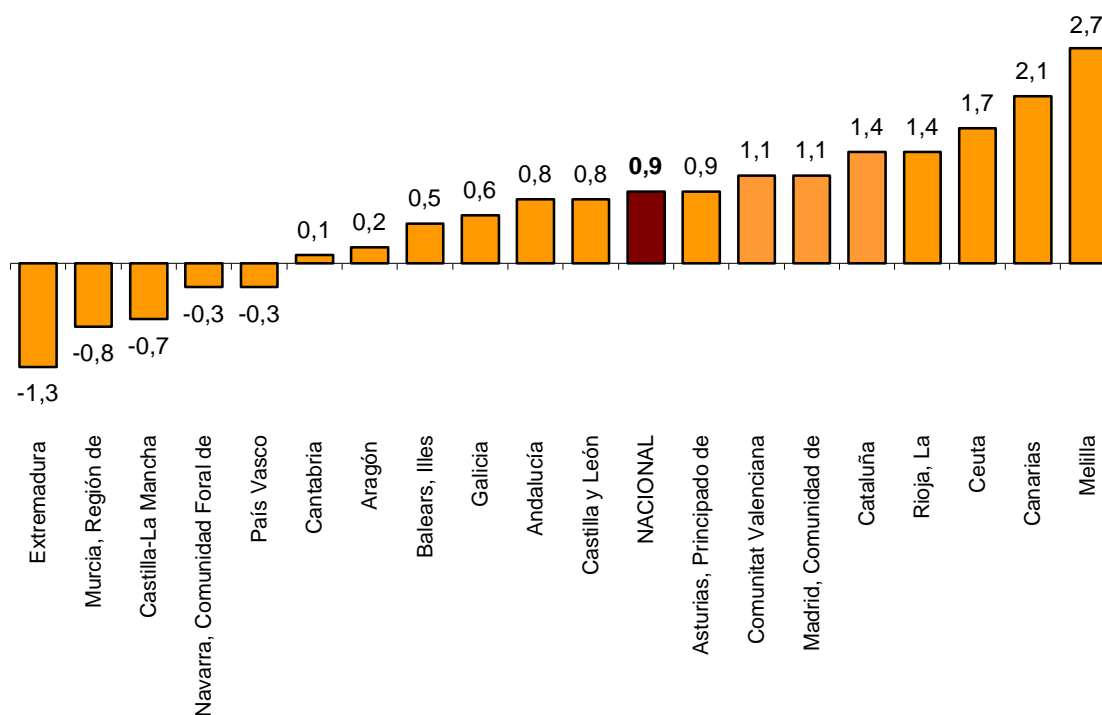
Resultados por comunidades autónomas. Tasas de variación trimestral

Un total de 11 comunidades autónomas presentan tasas trimestrales positivas en el cuarto trimestre de 2017.

Los mayores incrementos respecto al trimestre anterior se producen en Canarias, Cataluña y La Rioja, con subidas del 2,1%, 1,4% y 1,4%, respectivamente.

Por su parte, Extremadura (-1,3%), Región de Murcia (-0,8%) y Castilla-La Mancha (-0,7%) registran las mayores bajadas en sus tasas trimestrales.

Tasas trimestrales del IPV, base 2015
Índice general por comunidades y ciudades autónomas



Índices de precios de vivienda. Base 2015

Cuarto trimestre de 2017

1. Índice nacional: general y por tipo de vivienda

Vivienda	Índice	% Variación			Repercusión	
		Trimestral	En lo que va de año	Anual	Trimestral	En lo que va de año
ÍNDICE GENERAL	113,5	0,9	7,2	7,2	0,9	7,2
Vivienda nueva	113,9	-0,6	7,4	7,4	-0,077	0,895
Vivienda de segunda mano	113,4	1,1	7,2	7,2	0,980	6,293

2. Índice general por comunidades autónomas

	Índice	% Variación		
		Trimestral	En lo que va de año	Anual
Andalucía	107,8	0,8	4,5	4,5
Aragón	105,4	0,2	3,1	3,1
Asturias, Principado de	104,1	0,9	2,4	2,4
Baleares, Illes	118,6	0,5	9,8	9,8
Canarias	110,3	2,1	6,0	6,0
Cantabria	107,8	0,1	4,4	4,4
Castilla y León	103,4	0,8	2,3	2,3
Castilla-La Mancha	100,9	-0,7	0,4	0,4
Cataluña	120,9	1,4	10,2	10,2
Comunitat Valenciana	106,9	1,1	4,1	4,1
Extremadura	101,1	-1,3	0,2	0,2
Galicia	105,0	0,6	2,9	2,9
Madrid, Comunidad de	124,5	1,1	11,9	11,9
Murcia, Región de	102,9	-0,8	1,9	1,9
Navarra, Comunidad Foral de	104,2	-0,3	2,1	2,1
País Vasco	109,4	-0,3	7,1	7,1
Rioja, La	105,2	1,4	3,6	3,6
Ceuta	114,8	1,7	8,0	8,0
Melilla	113,6	2,7	7,7	7,7

3. Índice por comunidades autónomas. Vivienda nueva

	Índice	% Variación		
		Trimestral	En lo que va de año	Anual
Andalucía	112,8	0,2	5,7	5,7
Aragón	105,0	-3,2	2,1	2,1
Asturias, Principado de	106,9	0,2	3,5	3,5
Balears, Illes	115,7	0,1	10,1	10,1
Canarias	113,7	2,1	6,6	6,6
Cantabria	106,2	-2,0	3,4	3,4
Castilla y León	105,0	0,7	2,7	2,7
Castilla-La Mancha	105,7	-1,1	1,6	1,6
Cataluña	119,2	-0,4	10,1	10,1
Comunitat Valenciana	111,4	0,8	5,8	5,8
Extremadura	107,8	-2,9	0,0	0,0
Galicia	109,7	-0,7	5,0	5,0
Madrid, Comunidad de	120,1	-1,0	10,6	10,6
Murcia, Región de	108,5	-2,0	2,9	2,9
Navarra, Comunidad Foral de	105,9	-1,2	2,9	2,9
País Vasco	111,4	-2,9	7,1	7,1
Rioja, La	108,7	0,0	3,5	3,5

4. Índice por comunidades autónomas. Vivienda de segunda mano

	Índice	% Variación		
		Trimestral	En lo que va de año	Anual
Andalucía	107,1	0,9	4,4	4,4
Aragón	105,5	0,9	3,3	3,3
Asturias, Principado de	103,6	1,1	2,3	2,3
Balears, Illes	119,0	0,6	9,7	9,7
Canarias	109,9	2,1	6,0	6,0
Cantabria	108,2	0,4	4,6	4,6
Castilla y León	103,1	0,9	2,2	2,2
Castilla-La Mancha	99,8	-0,6	0,2	0,2
Cataluña	121,0	1,6	10,2	10,2
Comunitat Valenciana	106,3	1,2	3,9	3,9
Extremadura	100,1	-1,2	0,2	0,2
Galicia	103,8	0,8	2,5	2,5
Madrid, Comunidad de	125,3	1,5	12,2	12,2
Murcia, Región de	102,0	-0,6	1,7	1,7
Navarra, Comunidad Foral de	103,6	-0,1	2,0	2,0
País Vasco	108,8	0,3	7,1	7,1
Rioja, La	104,5	1,6	3,6	3,6

Más información en **INEbase** – www.ine.es Todas las notas de prensa en: www.ine.es/prensa/prensa.htm

Gabinete de prensa: Teléfonos: 91 583 93 63 / 94 08 – Fax: 91 583 90 87 - gprensa@ine.es

Área de información: Teléfono: 91 583 91 00 – Fax: 91 583 91 58 – www.ine.es/infoine