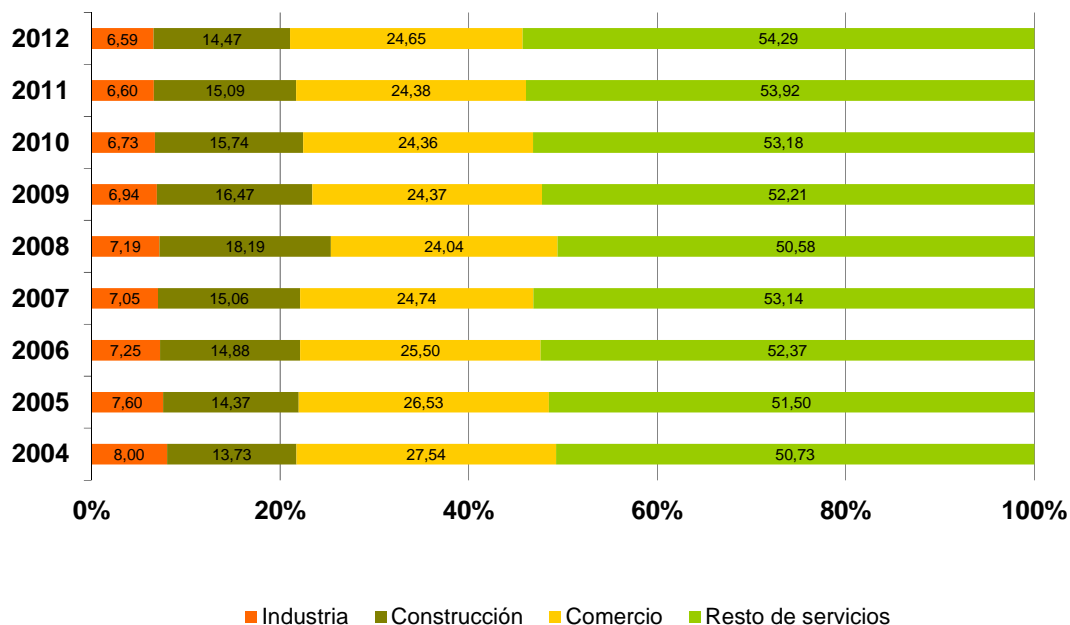


## **Anexo Gráfico**

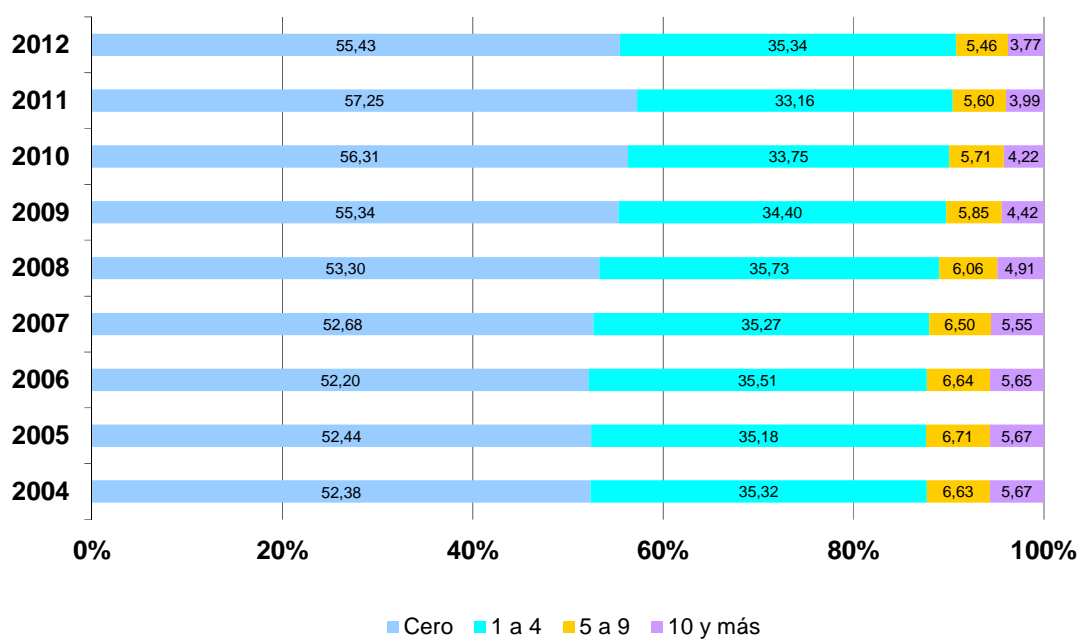
## Serie 1.- Stock de empresas

**Gráfico 1.1: Distribución por sectores económicos (1)**

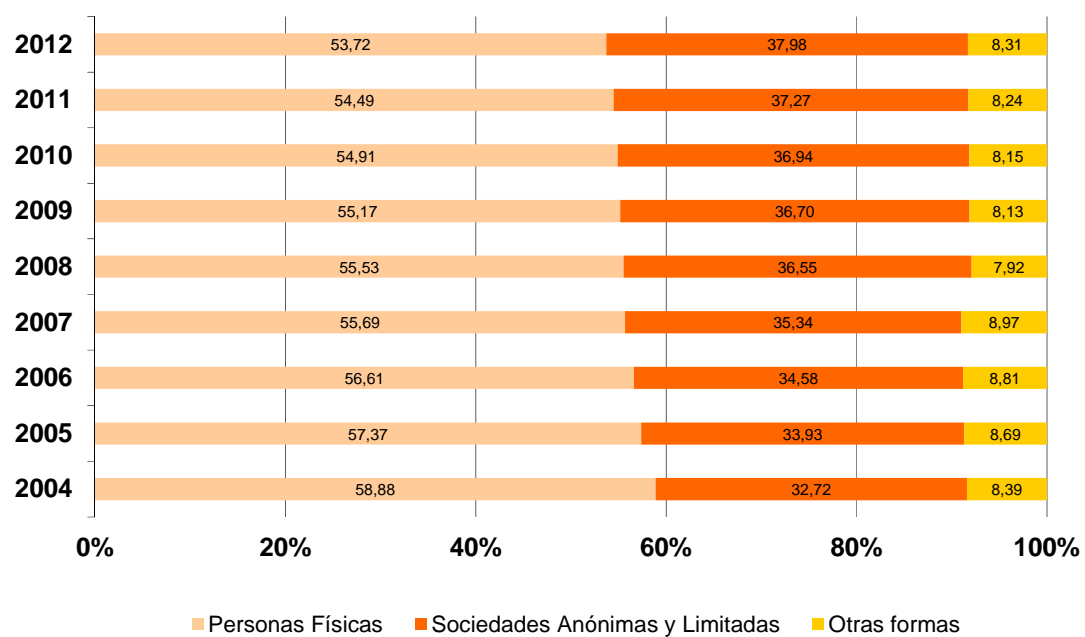


(1) Datos desde 2008 en CNAE-2009. No comparables con años precedentes.

**Gráfico 1.2: Distribución por estratos de asalariados**

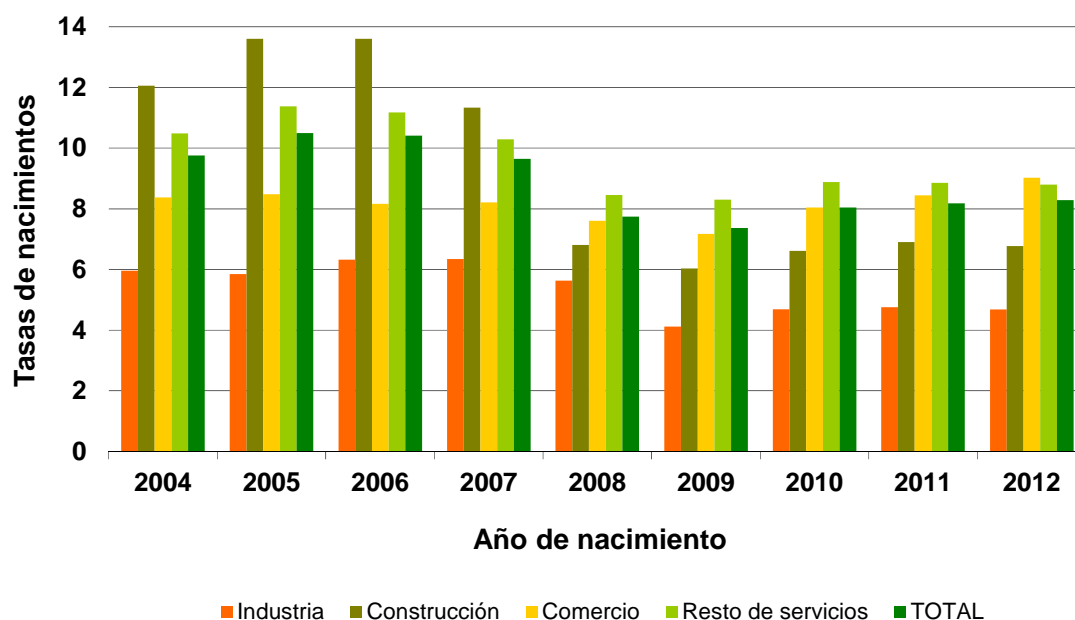


**Gráfico 1.3: Distribución por formas legales**



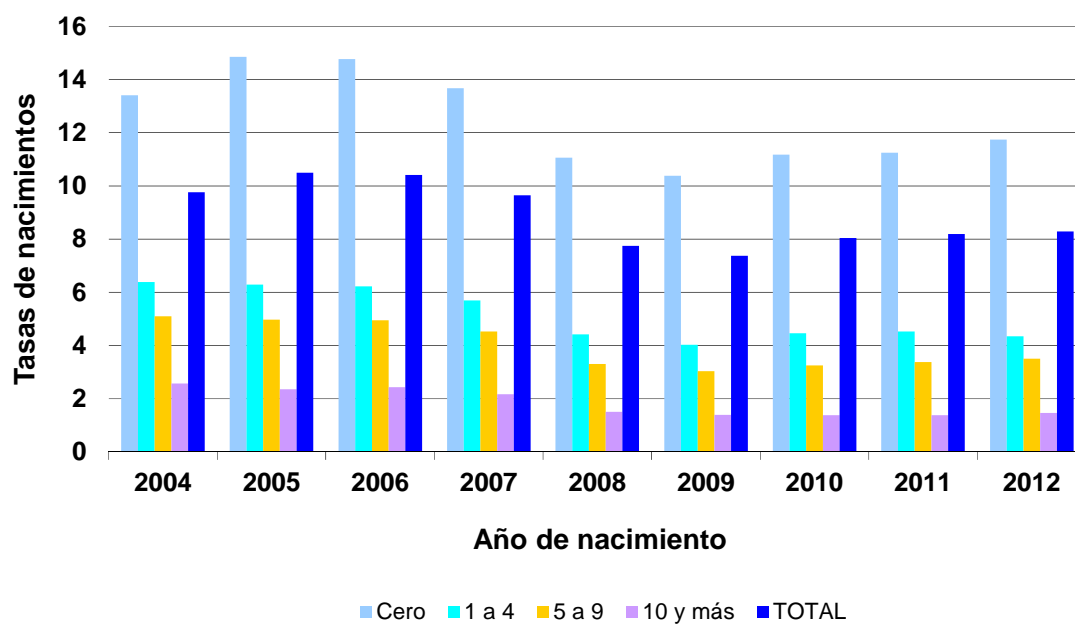
## Serie 2.- Nacimientos de empresas

Gráfico 2.1: Tasas por sectores económicos (1)

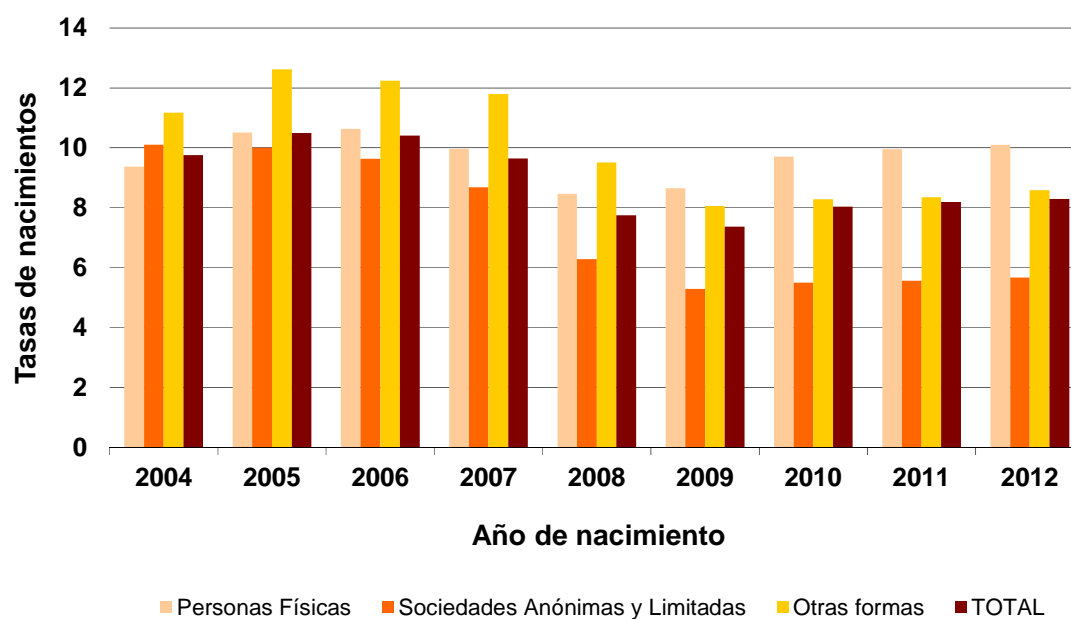


(1) Datos desde 2008 en CNAE-2009. No comparables con años precedentes.

Gráfico 2.2: Tasas por estratos de asalariados

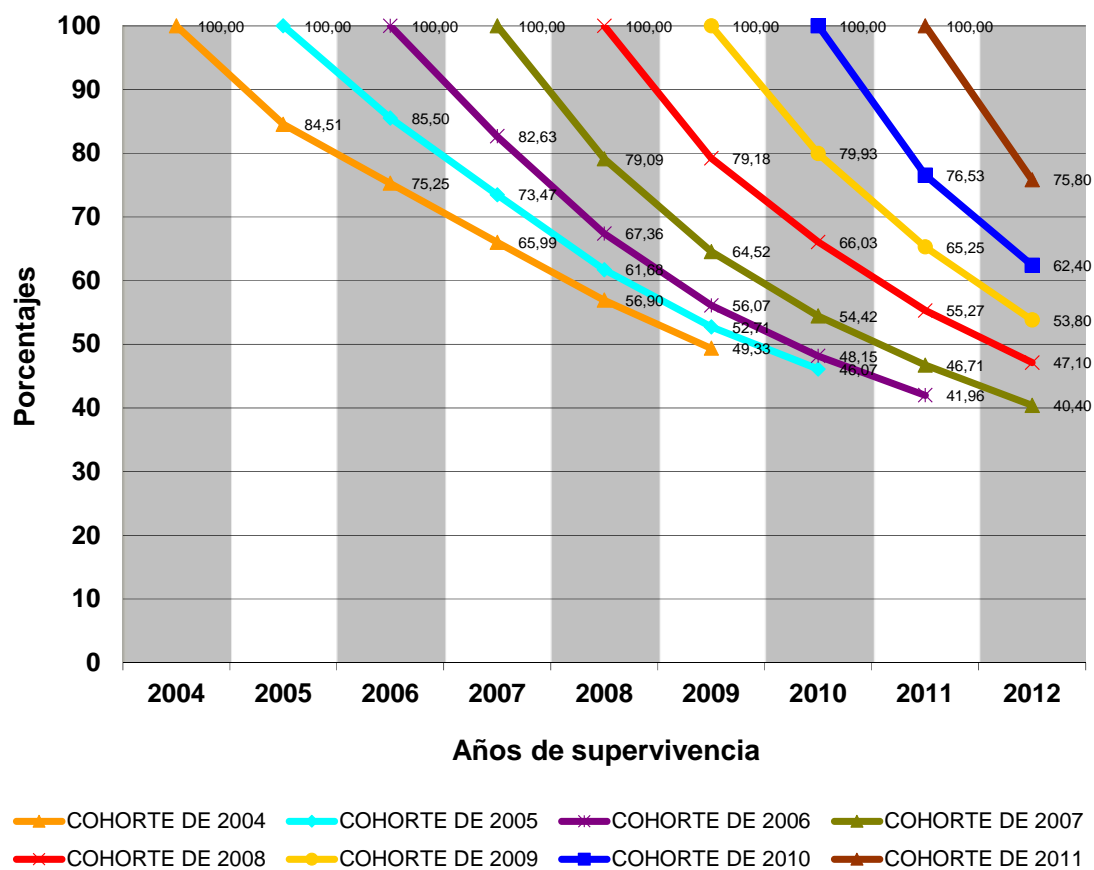


**Gráfico 2.3: Tasas por formas legales**

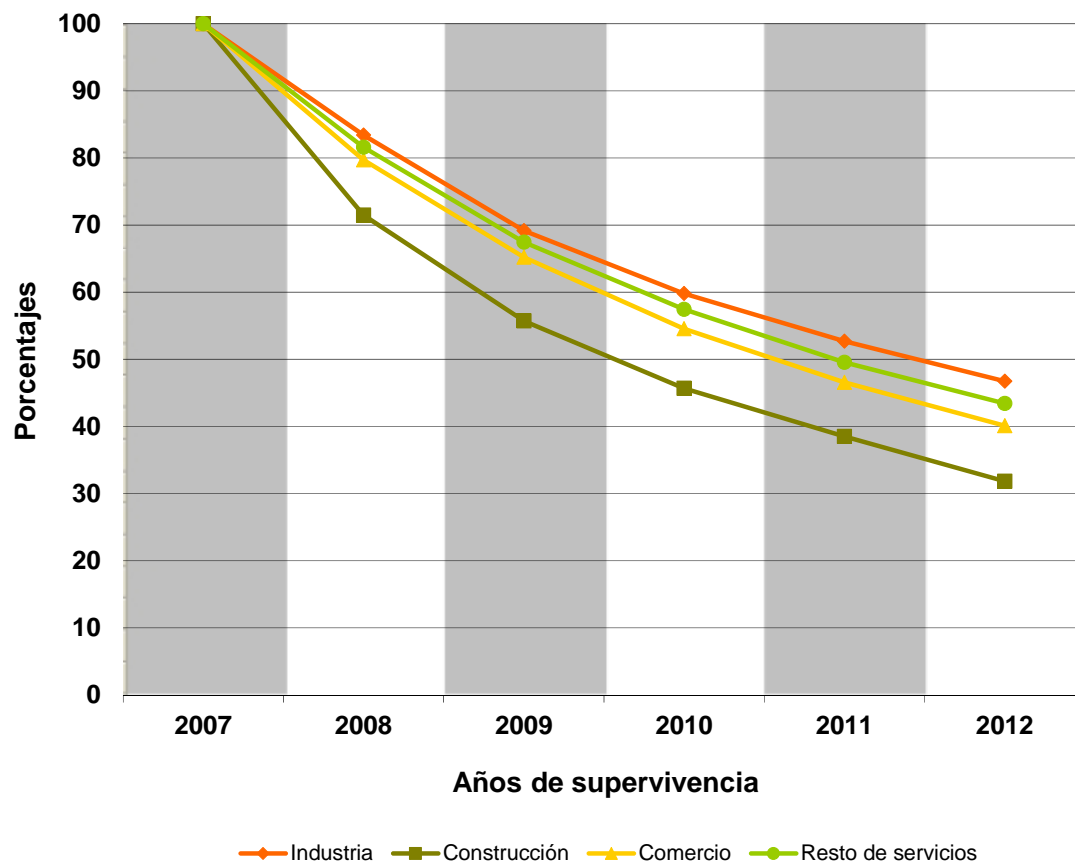


## Serie 3.- Supervivencias de empresas

**Gráfico 3.1: Tasas de supervivencias en las cohortes de 2004 a 2011**



**Gráfico 3.2: Tasas de supervivencias de la cohorte de 2007 por sectores económicos**



## Serie 4.- Muertes de empresas

Gráfico 4.1: Tasas por sectores económicos (1)

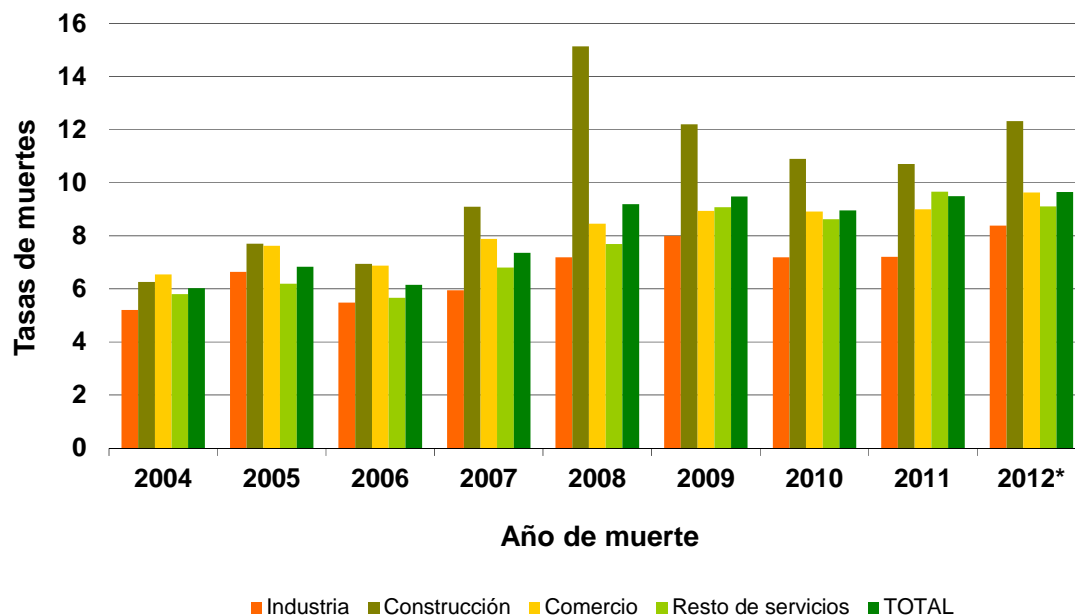
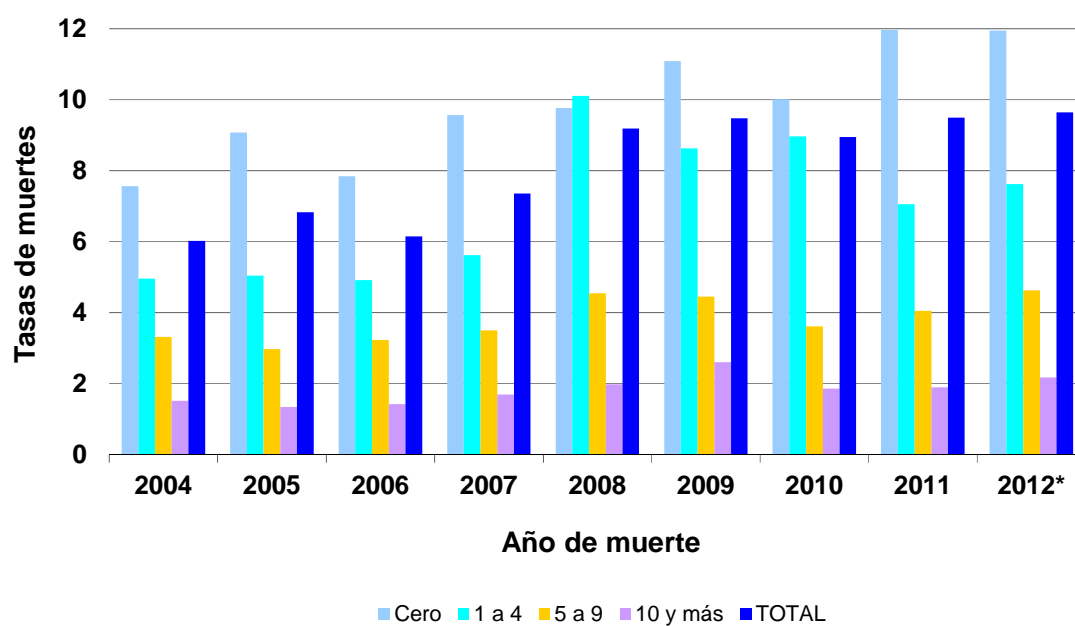
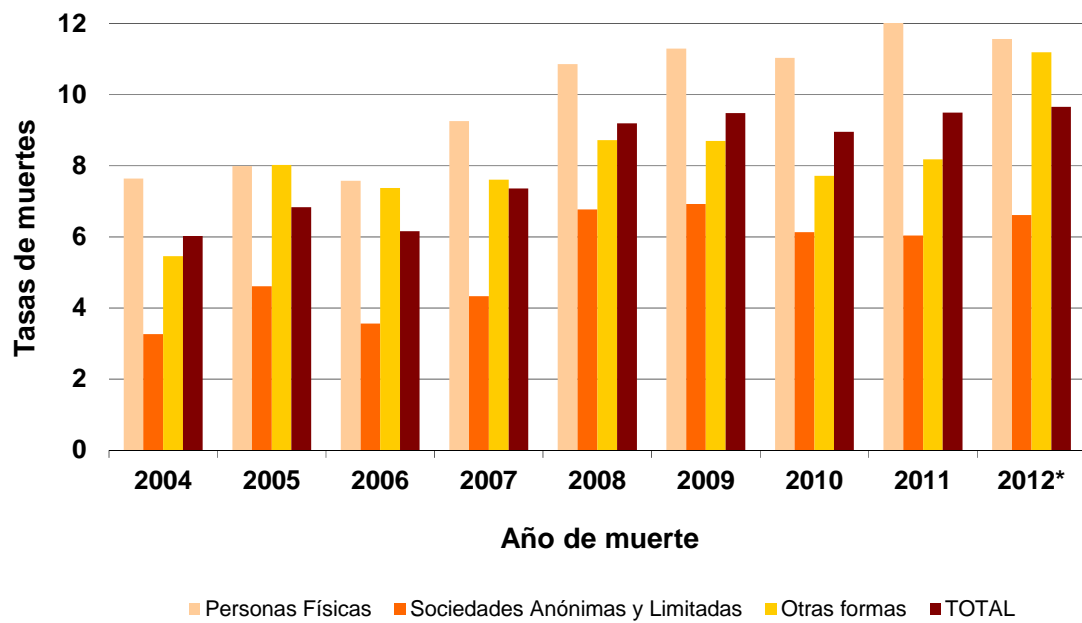


Gráfico 4.2: Tasas por estratos de asalariados





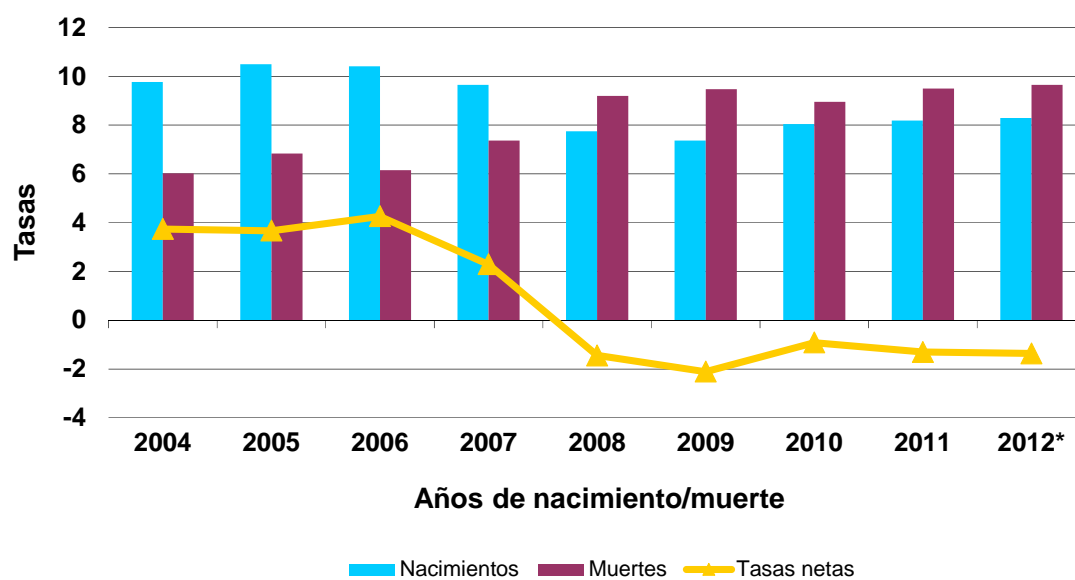
**Gráfico 4.3: Tasas por formas legales**



(\*) Datos provisionales.

## Serie 5.- Tasas netas

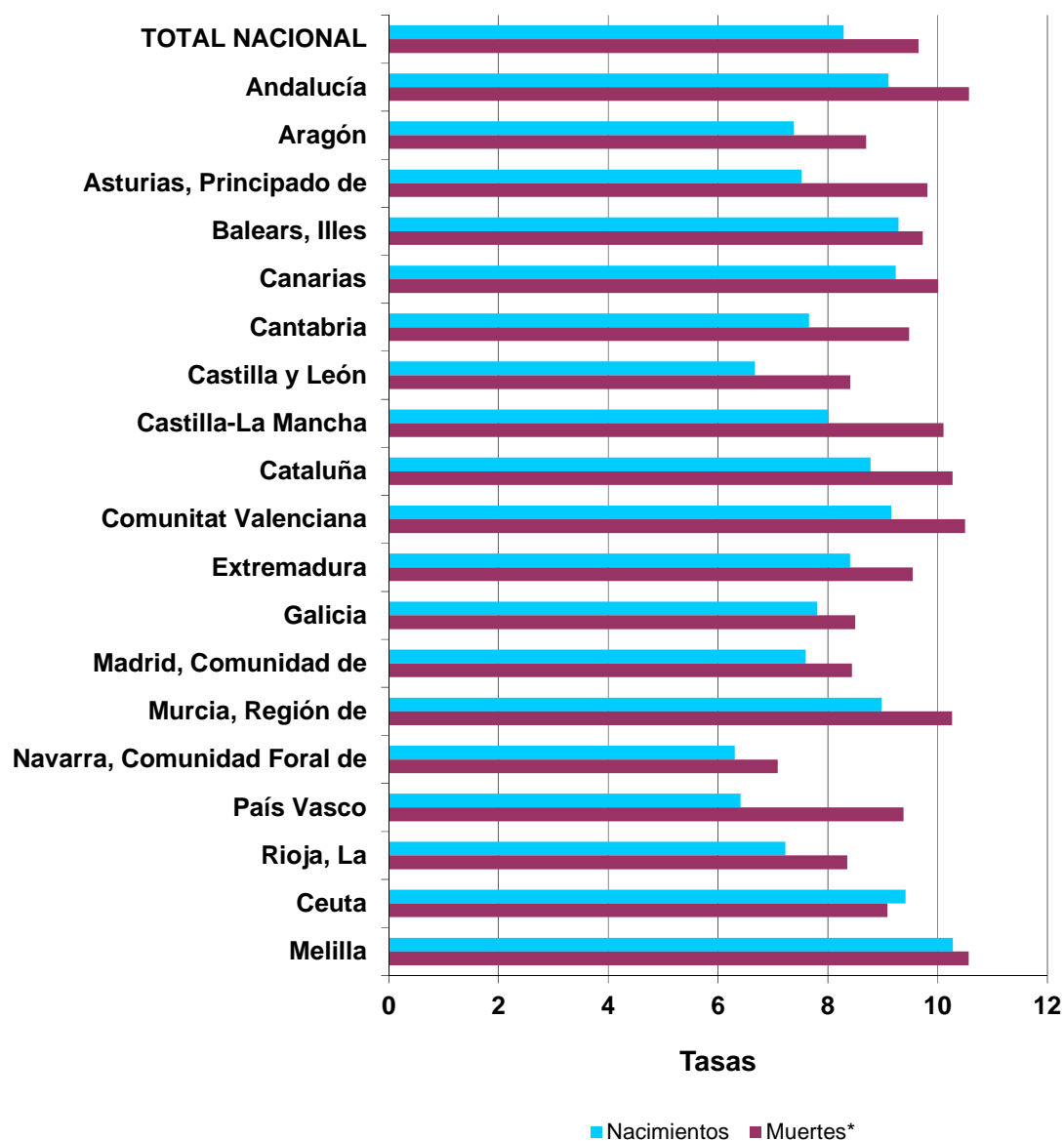
Gráfico 5.1: Tasas netas (nacimientos - muertes) sobre unidades totales



(\*) Datos provisionales para la tasa de muertes de 2012.

## Serie 6.- Comunidades Autónomas

Gráfico 6.1: Tasas de nacimientos y muertes en 2012 por Comunidades Autónomas



(\*) Datos provisionales para las tasas de muertes de 2012.