

11 de enero de 2016

Índices de Producción Industrial (IPI). Base 2010
 Noviembre 2015. *Datos provisionales*

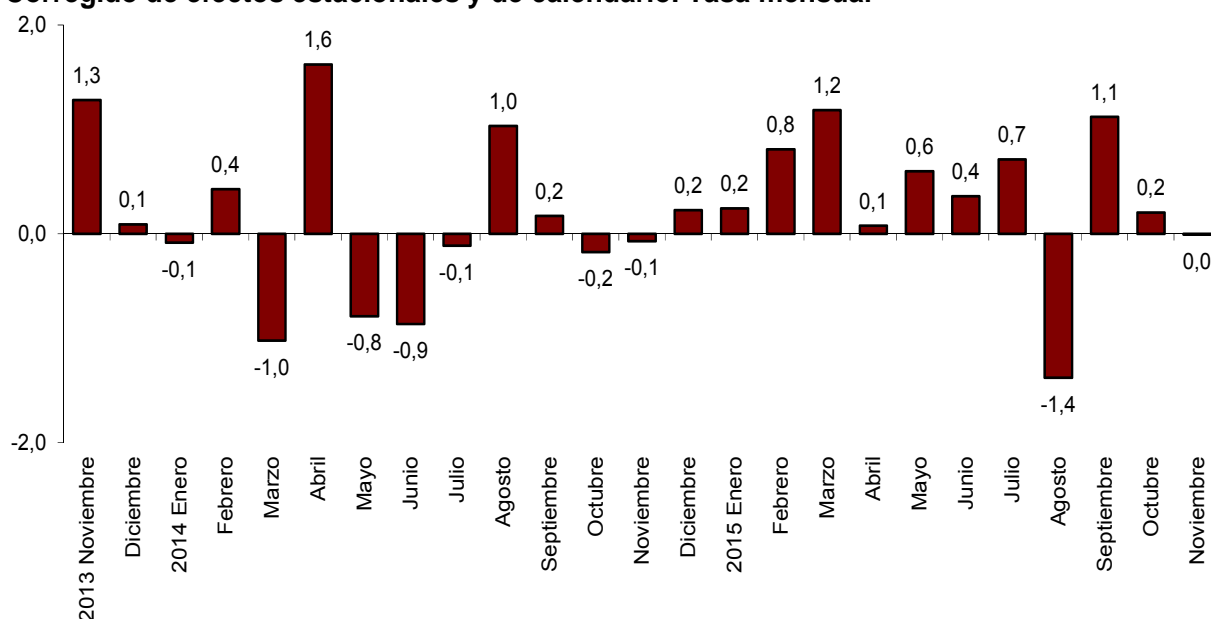
La variación mensual del Índice de Producción Industrial es del 0,0% si se eliminan los efectos estacionales y de calendario

La tasa anual del Índice de Producción Industrial se sitúa en el 4,2% en la serie corregida de efectos estacionales y de calendario, y en el 5,7% en la serie original

Evolución mensual de la producción industrial

La variación mensual del Índice de Producción Industrial (IPI) entre los meses de noviembre y octubre de 2015, eliminando los efectos estacionales y de calendario, es del 0,0%. Esta tasa es 0,2 puntos inferior a la observada en octubre.

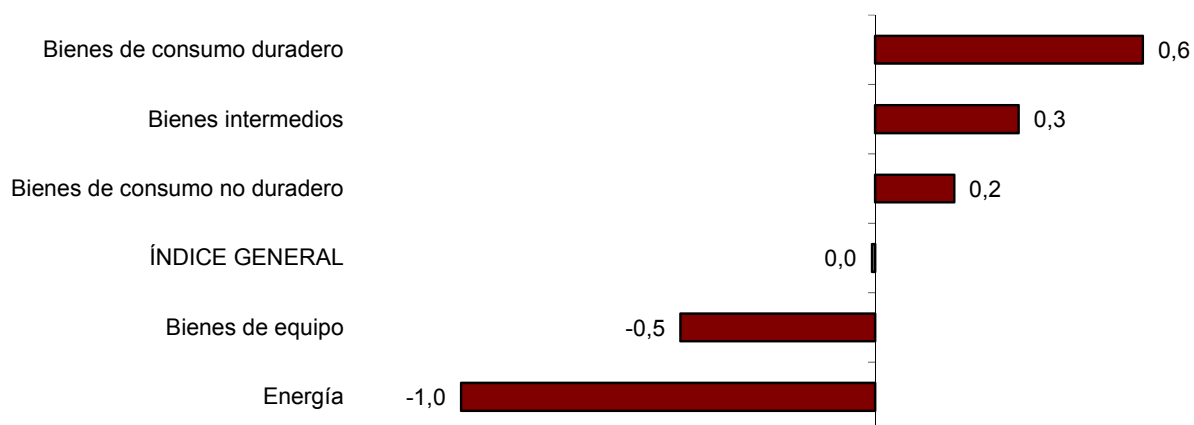
Índice general de producción industrial
 Corregido de efectos estacionales y de calendario. Tasa mensual



Los sectores industriales de Bienes de consumo duradero (0,6%) y Bienes intermedios (0,3%) presentan las mayores tasas mensuales positivas.

Por su parte, Energía (-1,0%) y Bienes de equipo (-0,5%) registran tasas mensuales negativas.

Índices de producción industrial: General y por destino económico Corregidos de efectos estacionales y de calendario. Tasa mensual



En un análisis más detallado, se pueden observar las ramas de actividad con las tasas mensuales mayores y menores en el mes de noviembre.

Ramas de actividad con las tasas mensuales más altas del índice de producción industrial corregido de efectos estacionales y de calendario

Rama de actividad (División de la CNAE 2009)	Tasa mensual (%)
Confección de prendas de vestir	6,2
Fabricación de vehículos de motor, remolques y semirremolques	2,7
Industria del tabaco	2,5

Ramas de actividad con las tasas mensuales más bajas del índice de producción industrial corregido de efectos estacionales y de calendario

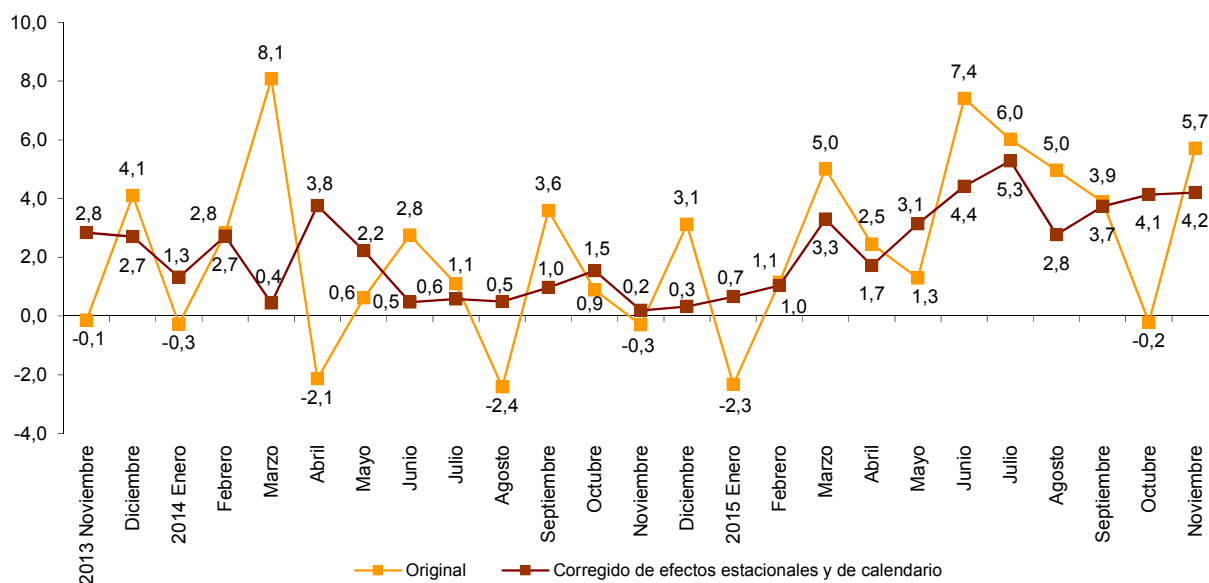
Rama de actividad (División de la CNAE 2009)	Tasa mensual (%)
Extracción de antracita, hulla y lignito	-9,5
Artes gráficas y reproducción de soportes grabados	-7,5
Otras industrias manufactureras	-7,0

Evolución anual de la producción industrial

El Índice de Producción Industrial corregido de efectos estacionales y de calendario presenta en noviembre una variación del 4,2% respecto al mismo mes del año anterior. Esta tasa es un 0,1 puntos superior a la registrada en octubre.

La serie original del IPI experimenta una variación anual del 5,7%. Esta tasa es 5,9 puntos superior a la de octubre.

Índice general de producción industrial Tasa anual



Los índices corregidos de efectos estacionales y de calendario presentan tasas anuales positivas en todos los sectores, excepto en Energía (-2,5%).

Bienes de equipo (9,3%), Bienes intermedios (4,3%) y Bienes de consumo duradero (3,5%) registran los mayores incrementos.

Tasas anuales de los índices de producción industrial: General y por destino económico de los bienes

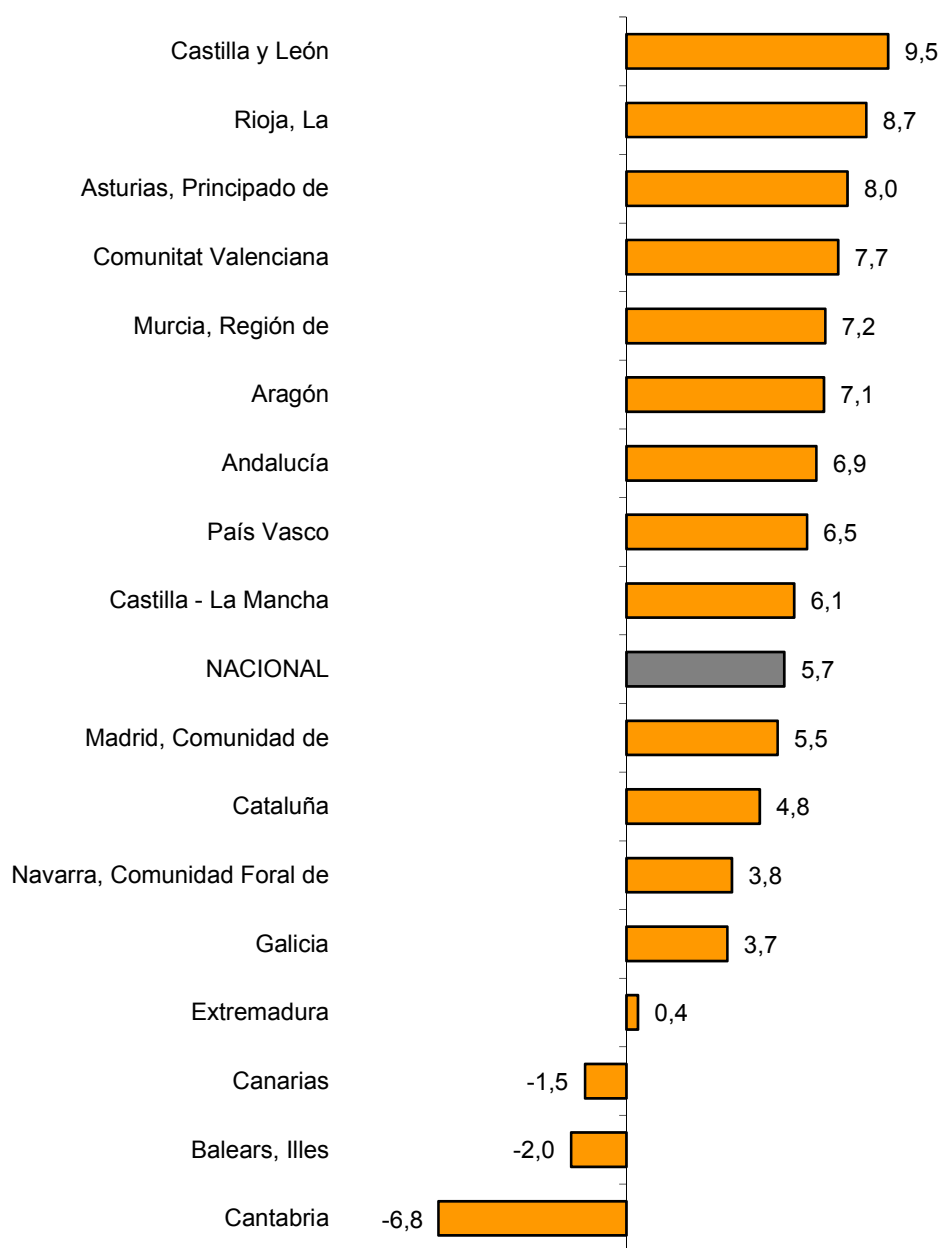
	Índice original	Índice corregido de efectos estacionales y de calendario
	Tasa anual (%)	Tasa anual (%)
ÍNDICE GENERAL	5,7	4,2
1. Bienes de consumo	6,4	4,0
1.1. Bienes de consumo duradero	6,6	3,5
1.2. Bienes de consumo no duradero	6,4	3,4
2. Bienes de equipo	11,5	9,3
3. Bienes intermedios	6,1	4,3
4. Energía	-2,9	-2,5

Resultados por comunidades autónomas. Tasas de variación anual de la producción industrial. Serie original

La tasa anual de la producción industrial aumenta en 14 comunidades autónomas. Los mayores incrementos se dan en Castilla y León (9,5%), La Rioja (8,7%) y Principado de Asturias (8,0%).

Por su parte, las comunidades que presentan descensos en la tasa anual son Cantabria (-6,8%), Illes Balears (-2,0%) y Canarias (-1,5%).

Índices generales: nacional y por comunidades autónomas Tasa anual de la producción industrial



Industrial Production Indices. Base 2010 November 2015

Provisional data

1. General index by economic destination of the goods. Adjusted for seasonal and calendar effects

	Index	Rate (%)		
		Monthly	Annual	Year-to-date average
GENERAL INDEX	95.7	0.0	4.2	3.1
1. Consumer goods	96.0	-0.2	4.0	1.2
1.1. Durable consumer goods	70.0	0.6	3.5	3.5
1.2. Non-durable consumer goods	98.8	0.2	3.4	1.2
2. Capital goods	100.2	-0.5	9.3	6.8
3. Intermediate goods	93.8	0.3	4.3	3.8
4. Energy	91.4	-1.0	-2.5	1.1

2. General index by economic destination of the goods. Adjusted for calendar effects

	Index	Rate (%)	
		Annual	Year-to-date average
GENERAL INDEX	97.0	4.0	3.3
1. Consumer goods	99.3	3.9	1.2
1.1. Durable consumer goods	75.2	3.9	3.6
1.2. Non-durable consumer goods	102.1	4.2	1.0
2. Capital goods	106.2	9.2	7.1
3. Intermediate goods	95.8	4.4	3.9
4. Energy	85.0	-3.4	1.2

3. General index by economic destination of the goods. Original indices

	Index	Rate (%)		Repercussion Annual
		Annual	Year-to-date average	
GENERAL INDEX	96.8	5.7	3.2	
1. Consumer goods	99.1	6.4	1.2	1.815
1.1. Durable consumer goods	75.0	6.6	3.5	0.147
1.2. Non-durable consumer goods	102.0	6.4	1.0	1.668
2. Capital goods	106.0	11.5	7.0	2.496
3. Intermediate goods	95.7	6.1	3.8	1.936
4. Energy	84.9	-2.9	1.2	-0.531

4. General index by branch of activity (CNAE 2009)

	Index	Rate (%)		Repercussion
		Annual	Year-to-date average	Annual
GENERAL INDEX	96.8	5.7	3.2	
B. Mining and quarrying industries	48.2	-14.8	-7.5	-0.104
Extraction of anthracite, coal and lignite	24.5	-55.1	-39.4	-0.087
National crude petroleum and natural gas
Extraction of metallic ores
Other mining and quarrying	54.6	-3.1	0.7	-0.017
C. Manufacturing industry	100.2	7.6	3.8	6.367
Food Industry	105.4	6.0	0.6	0.795
Manufacture of beverages.	96.0	-1.1	-0.3	-0.040
Tobacco industry.	91.2	-8.3	-16.6	-0.028
Textile industry	104.6	9.1	5.0	0.105
Manufacture of garments	90.6	20.5	-7.5	0.223
Leather and footwear industry	82.2	5.4	0.8	0.035
Manufacture of wood and of products of wood and cork, except furniture; basketm	96.2	10.7	5.7	0.151
Manufacture of paper and paper-products	103.1	5.5	3.0	0.159
Graphic arts and reproduction of recorded media	81.9	5.7	2.5	0.111
Manufacture of coke and refined petroleum products	110.6	5.2	6.5	0.104
Chemical Industry	101.6	8.1	4.1	0.497
Manufacture of pharmaceutical products	115.1	9.6	3.9	0.360
Rubber and plastic material transformation industry	106.5	9.7	6.0	0.439
Manufacture of other non-metallic ore products	76.6	5.8	4.0	0.240
Metallurgy; manufacture of iron, steel and ferro-alloy products	97.1	-1.4	-0.1	-0.058
Manufacture of metal products, except machinery and equipment	88.5	11.1	5.9	0.846
Manufacture of computers, electronic and optical products	91.6	6.0	10.4	0.081
Manufacture of electrical material and equipment	95.8	5.5	3.1	0.176
Manufacture of machinery and equipment n.e.c.	110.5	1.2	1.8	0.059
Manufacture of motor vehicles, trailers and semi-trailers	137.7	24.8	12.6	1.937
Manufacture of other transport equipment	80.2	-2.5	-3.5	-0.061
Manufacture of furniture.	73.9	10.1	6.1	0.138
Other manufacturing industries	121.2	1.1	5.3	0.016
Repair and installation of machinery and equipment	89.5	3.7	8.5	0.082
D. Supply of electrical energy, gas, steam and air conditioning	86.2	-0.7	0.6	-0.095
E. Water supply, activities, waste management and decontamination*	65.7	-20.1	2.2	-0.452

* It only includes Water collection, treatment and supply

(..) Data not available due to statistical secrecy.

5. General Industrial Production Indices: national and by Autonomous Community

	Index	Rate (%)	
		Annual	Year-to-date average
NACIONAL	96.8	5.7	3.2
Andalucía	89.0	6.9	3.5
Aragón	97.2	7.1	1.5
Asturias, Principado de	98.7	8.0	8.1
Balears, Illes	72.8	-2.0	2.5
Canarias	93.1	-1.5	-0.1
Cantabria	89.2	-6.8	-1.3
Castilla y León	103.8	9.5	1.5
Castilla-La Mancha	92.9	6.1	4.9
Cataluña	102.3	4.8	2.4
Comunitat Valenciana	104.6	7.7	5.9
Extremadura	80.9	0.4	2.0
Galicia	91.4	3.7	3.9
Madrid, Comunidad de	88.0	5.5	3.0
Murcia, Región de	90.7	7.2	3.5
Navarra, Comunidad Foral de	99.3	3.8	2.1
País Vasco	98.8	6.5	3.6
Rioja, La	103.6	8.7	3.5

More detailed information by Autonomous Community may be obtained at:

Andalucía	www.juntadeandalucia.es/institutodeestadisticaycartografia
Aragón	www.aragon.es/iaest/ipi
Principado de Asturias	www.sadei.es
Illes Balears	www.ibestat.caib.es
Canarias	www.gobiernodecanarias.org/istac
Cantabria	www.icane.es
Castilla y León	www.jcyl.es/estadistica
Castilla - La Mancha	www.jccm.es/estadistica
Cataluña	www.idescat.cat
Comunitat Valenciana	www.ive.es
Extremadura	http://estadistica.gobex.es
Galicia	www.ige.xunta.es
Comunidad de Madrid	www.madrid.org/iestadis
Región de Murcia	www.carm.es/econet
La Rioja	www.larioja.org

For further information see INEbase - www.ine.es/en/

All press releases at: www.ine.es/en/prensa/prensa_en.htm

Press Office: Telephone numbers: 91 583 93 63 / 94 08 – Fax: 91 583 90 87 - gprensa@ine.es

Information Area: Telephone number: 91 583 91 00 – Fax: 91 583 91 58 – www.ine.es/infoine/?L=1