

19 December 2013

Services Sector Activity Indicators (SSAI). Base 2010
October 2013. *Provisional data*

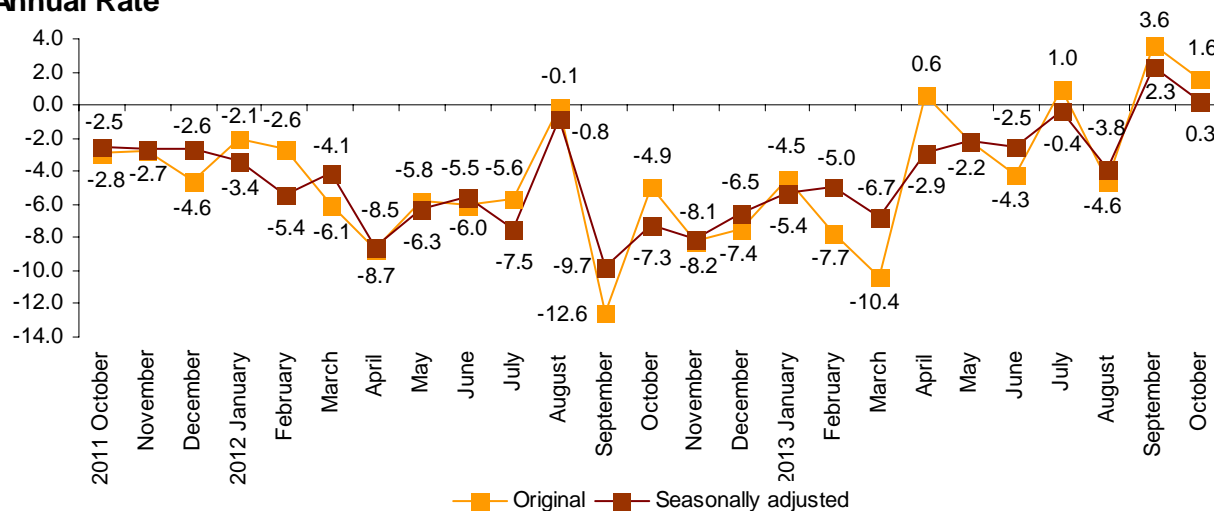
The annual rate of turnover for the Market Services Sector stands at 0.3% in the seasonally and calendar adjusted series and at 1.6% in the original series

The monthly variation is –0.9% after adjusting for seasonal and calendar effects

The turnover for the Market Services Sector registered a variation of 1.6% in October, as compared with the same month of the previous year. This rate was two points lower than that registered in September.

After adjusting for seasonal and calendar effects, the annual rate was 0.3%, two points lower than that registered in September.

General index of the turnover for the Market Services Sector
Annual Rate



*Seasonally adjusted: adjusted for season and calendar effects.

Annual evolution of turnover for the Services Sector

Trade increased its turnover by 2.0% and Other Services did so by 1.1%.

By sectors, *Sale and repair of vehicles and motorcycles* (10.5%) and *Accommodation* (2.6%) registered the greatest increase. In turn, *Information and communications* (-2.0%) and *Retail Trade* (-0.6%) were the only sectors that registered a decrease.

After adjusting for seasonal and calendar effects, all sectors presented positive rates as compared with October of the previous year, except *Information and communications* (-3.0%), *Retail Trade* (-0.5%) and *Administrative and support service activities* (-0.1%).

Annual rates of the national Turnover index by sector

	Original index	Seasonally adjusted index
	Annual rate (%)	Annual rate (%)
GENERAL INDEX	1.6	0.3
1. Trade	2.0	0.3
1.1. Sale and repair of vehicles and motorcycles	10.5	10.0
1.2. Wholesale trade	2.2	0.1
1.3. Retail trade	-0.6	-0.5
2. Other services	1.1	0.2
2.1. Transport and storage	2.0	1.1
2.2. Accommodation	2.6	3.1
2.3. Information and communications	-2.0	-3.0
2.4. Professional, scientific and technical activities	2.1	1.3
2.5. Administrative and support service activities	0.6	-0.1

A more detailed analysis showed the activities that registered the highest annual rates and those that registered the greatest decreases in October.

Activities with the greatest annual rates of the Services Sector turnover

Activity (Elementary aggregate)	Original Index	Annual rate (%)
Employment activities	107.2	13.9
Sale of motor vehicles	80.3	12.7
Rail transport	108.2	7.3
Programming and broadcasting activities	96.7	6.4

Activities with the lowest annual rates of the Services Sector turnover

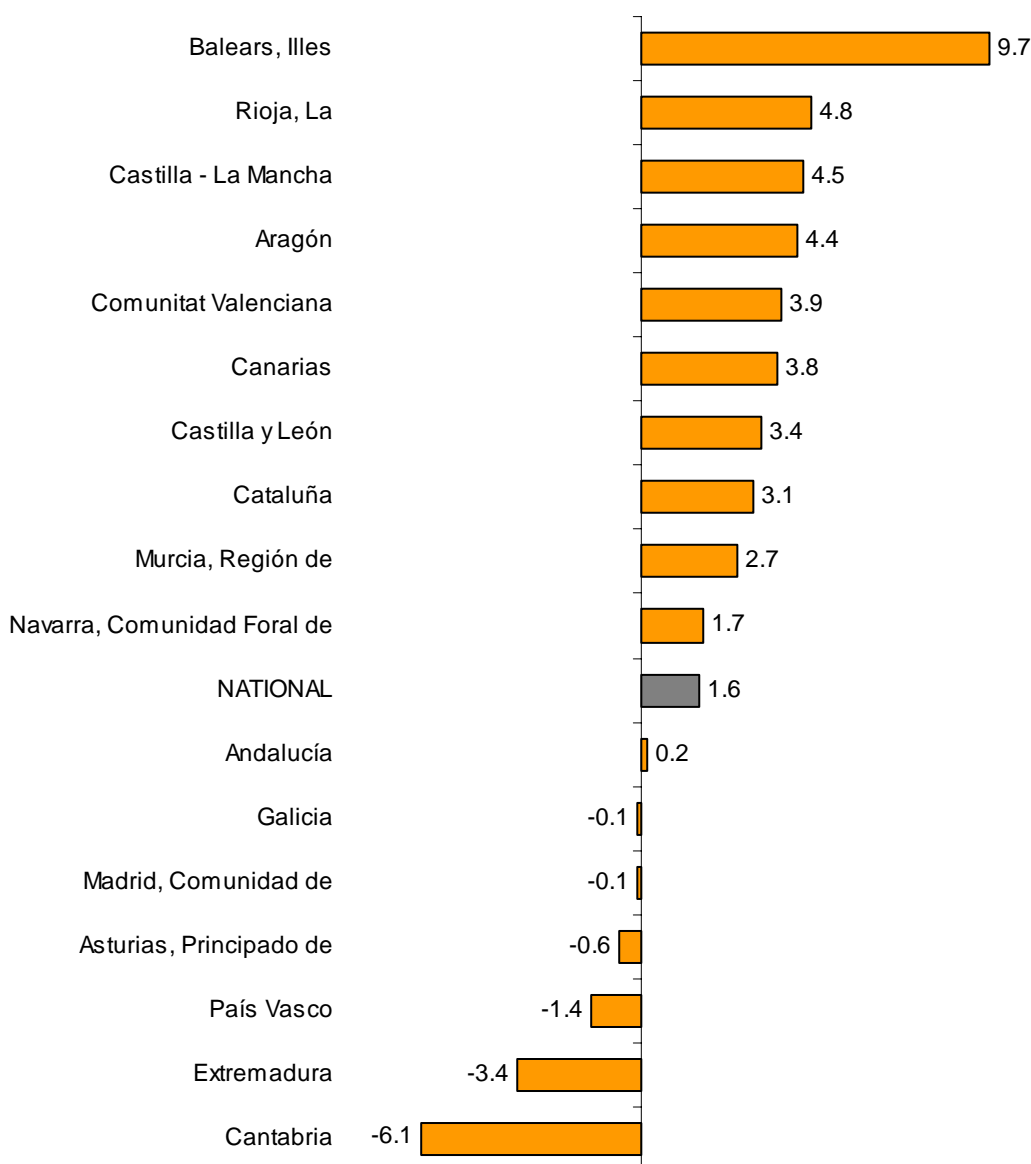
Activity (Elementary aggregate)	Original Index	Annual rate (%)
Office administrative and other business support activities	88.1	-10.3
Telecommunications	78.2	-6.7
Motion picture, television programme production and music publishing activities	91.3	-5.4
Water transport	79.2	-4.7

Results by Autonomous Community. Annual turnover variation rates

In October, 11 Autonomous Communities registered positive annual rates of turnover in the Market Service Sector. Illes Balears (9.7%), La Rioja (4.8%), and Castilla-La Mancha (4.5%) were the autonomous communities that registered the greatest increases.

In turn, Cantabria (-6.1%), Extremadura (-3.4%) and País Vasco (-1.4%) registered the greatest decreases.

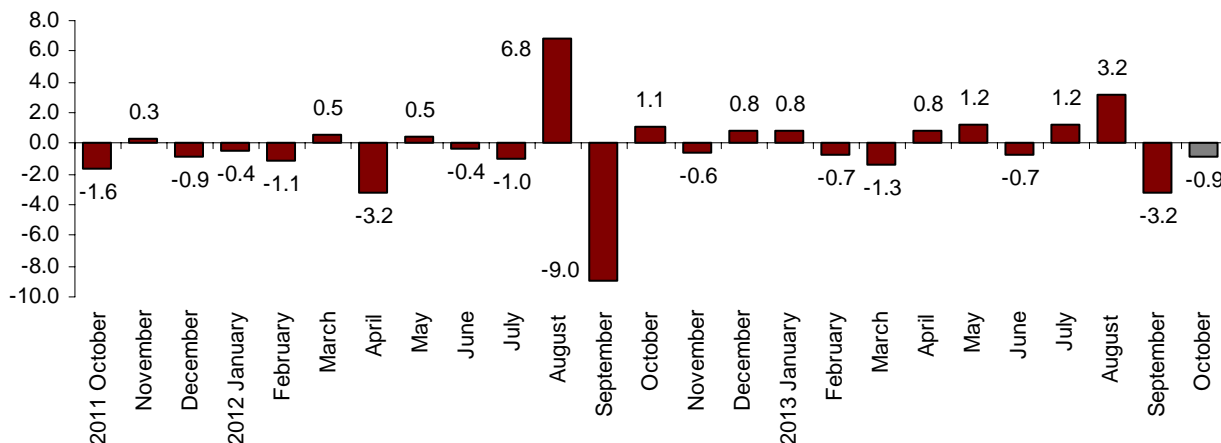
General Index by Autonomous Community Turnover Annual Rate



Monthly evolution of the Services Sector turnover adjusted for seasonal and calendar effects

After eliminating the seasonal and calendar effect, the monthly variation of the general index of Market Services Sector Turnover between October and September stood at -0.9% . This rate was 2.3 points higher than that registered in September.

General index of the turnover for the Market Services Sector Adjusted for seasonal and calendar effects. Monthly Rate

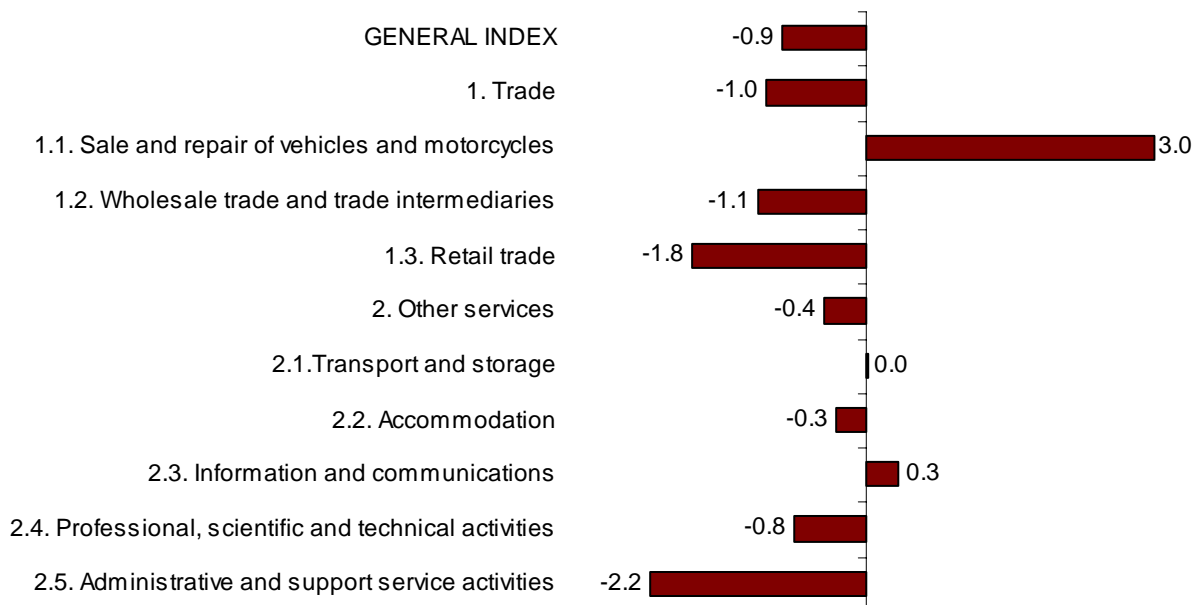


Monthly evolution of the turnover by sectors adjusted for seasonal and calendar effects

After eliminating the seasonal and calendar effect, the monthly variations of *Trade* (-1.0%) and *Other Services* (-0.4%) were negative.

By sector, all of them registered decreases, except *Sale and repair of vehicles and motorcycles* (3.0%) and *Transport and storage* (0.0%).

General and by sector turnover Index Adjusted for seasonal and calendar effects. Monthly rate



Evolution of occupation

Employment in the Market Services Sector experienced a decrease of 0.8% in October, as compared with the same month of previous year. This annual rate was the same than that registered in September.

Trade and *Other Services* registered an annual variation of -1.9% and 0.0%, respectively.

By sector, *Accommodation* and *Administrative and support service activities* were the only ones that registered positive annual rates (1.2%). In turn, *Sale and repair of vehicles and motorcycles* (-3.7%) and *Information and communication* (-2.5%) registered the greatest decreases as compared with October 2012.

National Indices of employed personnel by sector

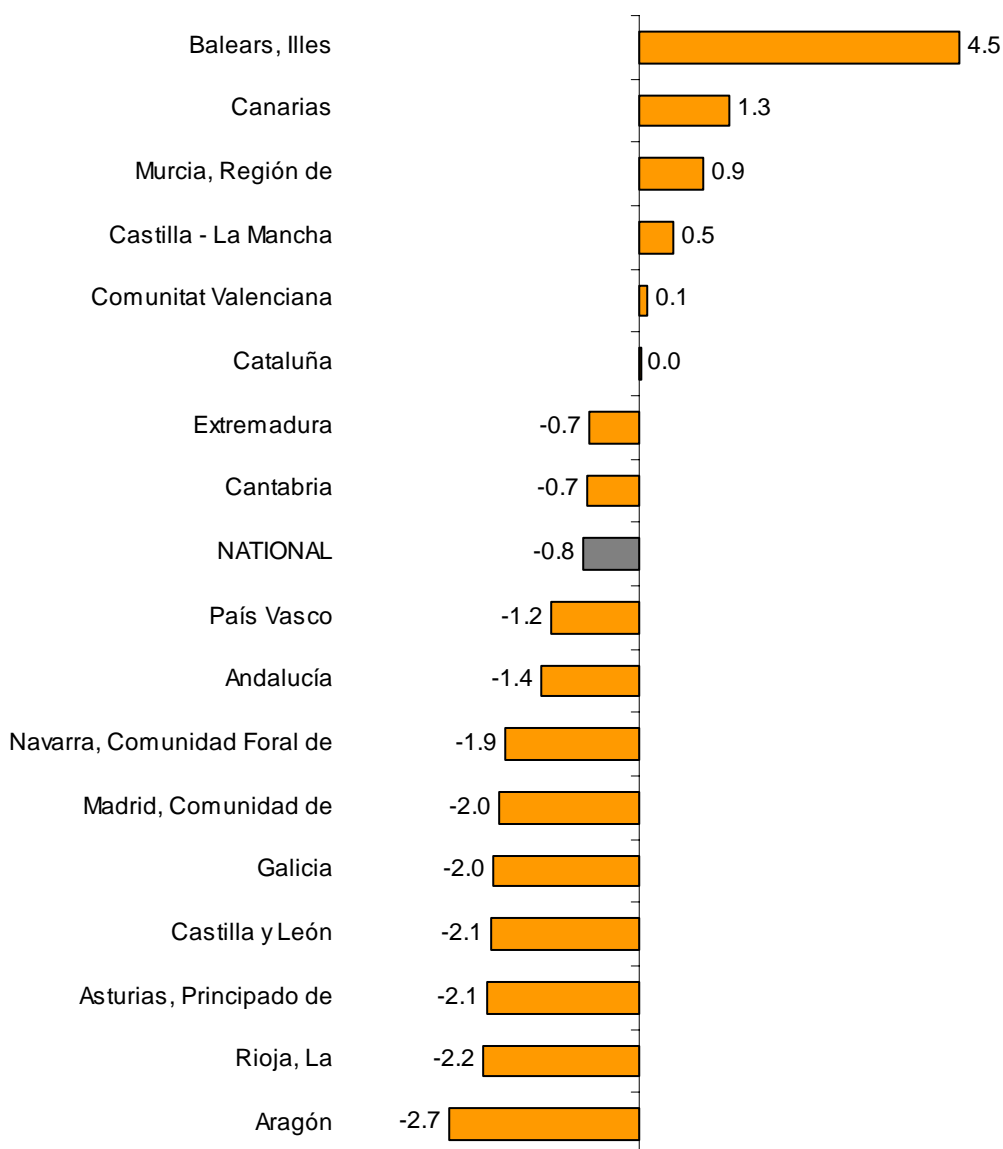
	Index	Monthly rate (%)	Annual rate (%)
GENERAL INDEX	95.8	-0.1	-0.8
1. Trade	95.0	0.8	-1.9
1.1. Sale and repair of vehicles and motorcycles	87.2	-0.5	-3.7
1.2. Wholesale trade	97.0	3.4	-1.6
1.3. Retail trade	95.1	-0.6	-1.9
2. Other services	96.3	-0.7	0.0
2.1. Transport and storage	94.3	-0.4	-1.5
2.2. Accommodation	98.4	-2.8	1.2
2.3. Information and communications	93.2	-0.3	-2.5
2.4. Professional, scientific and technical activities	94.9	0.7	-0.2
2.5. Administrative and support service activities	97.9	0.2	1.2

Results by Autonomous Community. Variation rates of occupation

Five Autonomous Communities registered positive rates in employment, as compared with October of 2012. Illes Balears (4.5%) and Canarias (1.3%) registered the greatest increases.

In turn, Aragón (-2.7%) and La Rioja (-2.2%) registered the greatest decreases in employment.

**General Index by Autonomous Community
Annual rate of employed personnel**



Indicadores de Actividad del Sector Servicios. Base 2010 Octubre 2013

Datos provisionales

1. Índices nacionales de cifra de negocios por ramas de actividad

	Índice	Tasa (%)		
		Mensual	Anual	Media de lo que va de año
ÍNDICE GENERAL	95,1	5,7	1,6	-2,7
1. COMERCIO	94,3	7,5	2,0	-2,5
1.1. VENTA Y REPARACIÓN DE VEHÍCULOS Y MOTOCICLETAS	81,9	19,2	10,5	-7,0
Venta de vehículos, motocicletas y repuestos	80,3	19,5	12,7	-7,1
Mantenimiento y reparación de vehículos	90,8	17,4	0,5	-6,6
1.2. COMERCIO AL POR MAYOR E INTERMEDIARIOS DEL COMERCIO	97,8	7,7	2,2	-1,4
Intermediarios del comercio	109,9	10,7	3,9	0,1
Materias primas agrarias y de animales vivos	112,8	13,7	2,4	0,1
Productos alimenticios, bebidas y tabaco	92,5	14,5	0,3	0,1
Artículos de uso doméstico	105,6	4,0	6,0	-0,6
Equipos para las tecnologías de la información y las comunicaciones	83,1	21,5	5,3	-1,7
Otra maquinaria, equipos y suministros	95,4	17,0	0,6	-7,8
Otro comercio al por mayor especializado	98,8	-0,1	0,3	-2,0
No especializado	102,1	14,5	1,4	-3,7
1.3. COMERCIO AL POR MENOR	92,0	4,3	-0,6	-3,1
2. OTROS SERVICIOS	96,3	2,6	1,1	-3,1
2.1. TRANSPORTE Y ALMACENAMIENTO	105,1	6,5	2,0	-0,7
Transporte terrestre	101,1	10,2	2,2	-1,9
- Transporte por ferrocarril	108,2	10,5	7,3	1,7
- Transporte por taxi	100,7	-4,4	0,2	-1,9
- Otro transporte terrestre de pasajeros	105,5	8,1	-3,8	-6,3
- Transporte de mercancías por carretera y servicios de mudanza	99,6	11,8	3,2	-1,3
Transporte marítimo y por vías navegables interiores	79,2	-1,0	-4,7	-12,0
Transporte aéreo	105,0	-8,6	1,5	-1,7
Almacenamiento y actividades anexas al transporte	112,9	5,8	2,6	1,6
Actividades postales y de correos	98,6	14,4	-2,7	-3,1
2.2. HOSTELERÍA	95,1	-8,8	2,6	-0,6
Servicios de alojamiento	106,7	-22,1	4,9	2,6
Servicios de comidas y bebidas	91,2	-0,8	1,6	-2,1
2.3. INFORMACIÓN Y COMUNICACIONES	90,8	4,2	-2,0	-6,0
Edición	86,5	-1,5	-1,1	-5,8
Actividades cinematográficas, de programas de televisión y edición musical	91,3	6,1	-5,4	-12,9
Programación y emisión de radio y televisión	96,7	7,0	6,4	-1,9
Telecomunicaciones	78,2	-2,0	-6,7	-8,2
Programación, consultoría y otras actividades relacionadas con la informática	113,0	13,4	3,3	-1,9
Servicios de información	105,2	11,1	-0,3	-7,2
2.4. ACTIVIDADES PROFESIONALES, CIENTÍFICAS Y TÉCNICAS	95,8	13,5	2,1	-4,7
Actividades jurídicas, de contabilidad y de consultoría de gestión empresarial	103,2	23,7	5,6	-2,1
Servicios técnicos de arquitectura e ingeniería; ensayos y análisis técnicos	93,4	4,6	-1,2	-5,9
Publicidad y estudios de mercado	89,6	11,3	2,5	-6,5
Otras actividades profesionales, científicas y técnicas	90,2	15,5	-2,1	-7,1
2.5. ACTIVIDADES ADMINISTRATIVAS Y SERVICIOS AUXILIARES	94,2	-8,2	0,6	-4,2
Actividades relacionadas con el empleo	107,2	8,7	13,9	2,6
Agencias de viaje y operadores turísticos	89,9	-22,3	5,9	-4,5
Actividades de seguridad e investigación	95,8	3,1	-1,9	-1,8
Actividades de limpieza	96,7	1,1	0,1	-2,3
Actividades administrativas de oficina	88,1	3,6	-10,3	-9,2

2. Índices nacionales de cifra de negocios corregidos de efectos de calendario

	Índice	Tasa (%)		
		Mensual	Anual	Media de lo que va de año
ÍNDICE GENERAL	93,3	3,0	0,2	-2,6
1. Comercio	92,2	4,2	0,2	-2,4
1.1. Venta y reparación de vehículos y motocicletas	81,1	14,9	10,5	-6,4
1.2. Comercio al por mayor e intermediarios del comercio	95,0	3,6	0,0	-1,4
1.3. Comercio al por menor	91,5	2,4	-0,6	-2,9
2. Otros servicios	95,3	1,1	0,3	-3,0
2.1. Transporte y almacenamiento	103,1	3,8	0,6	-0,6
2.2. Hostelería	95,7	-7,9	3,1	-0,4
2.3. Información y comunicaciones	89,5	2,3	-2,9	-5,9
2.4. Actividades profesionales, científicas y técnicas	94,8	11,8	1,3	-4,8
2.5. Actividades administrativas y servicios auxiliares	93,3	-9,4	-0,1	-4,0

3. Índices nacionales de cifra de negocios corregidos de efectos estacionales y de calendario

	Índice	Tasa (%)		
		Mensual	Anual	Media de lo que va de año
ÍNDICE GENERAL	90,5	-0,9	0,3	-2,7
1. Comercio	89,6	-1,0	0,3	-2,5
1.1. Venta y reparación de vehículos y motocicletas	77,3	3,0	10,0	-6,8
1.2. Comercio al por mayor e intermediarios del comercio	91,7	-1,1	0,1	-1,5
1.3. Comercio al por menor	90,9	-1,8	-0,5	-3,0
2. Otros servicios	92,0	-0,4	0,2	-3,1
2.1. Transporte y almacenamiento	99,1	0,0	1,1	-0,7
2.2. Hostelería	94,4	-0,3	3,1	-0,8
2.3. Información y comunicaciones	87,4	0,3	-3,0	-5,9
2.4. Actividades profesionales, científicas y técnicas	88,9	-0,8	1,3	-5,0
2.5. Actividades administrativas y servicios auxiliares	91,6	-2,2	-0,1	-4,2

4. Índice general de cifra de negocios corregido de efectos estacionales y de calendario

		Tasa (%)		
		Anual ¹	Trimestral ²	Mensual ³
2009		-13,5		
2010		0,8		
2011		-1,0		
2012		-6,1		
2013		-2,7		
2011	TIV	-2,6		-1,8
2012	TI	-4,3		-1,5
	TII	-6,8		-3,0
	TIII	-6,0		0,2
	TIV	-7,3		-3,2
2013	TI	-5,7		0,2
	TII	-2,5		0,2
	TIII	-0,7		2,1
	TIV	0,3		-2,0
2012	OCT	-7,3		1,1
	NOV	-8,1		-0,6
	DIC	-6,5		0,8
2013	ENE	-5,4		0,8
	FEB	-5,0		-0,7
	MAR	-6,7		-1,3
	ABR	-2,9		0,8
	MAY	-2,2		1,2
	JUN	-2,5		-0,7
	JUL	-0,4		1,2
	AGO	-3,8		3,2
	SEP	2,3		-3,2
	OCT	0,3		-0,9

Nota:

¹**Tasa anual:** Variación de un periodo sobre el mismo periodo del año anterior

²**Tasa trimestral:** Variación de un trimestre sobre el trimestre anterior. En el trimestre actual es la variación de lo que va de trimestre sobre el trimestre anterior

³**Tasa mensual:** Variación de un mes sobre el mes anterior

5. Índices nacionales de ocupación por ramas de actividad

	Índice	Tasa (%)		
		Mensual	Anual	Media de lo que va de año
ÍNDICE GENERAL	95,8	-0,1	-0,8	-1,6
1. COMERCIO	95,0	0,8	-1,9	-2,0
1.1. VENTA Y REPARACIÓN DE VEHÍCULOS Y MOTOCICLETAS	87,2	-0,5	-3,7	-4,1
Venta de vehículos, motocicletas y repuestos	83,8	-0,4	-5,0	-5,6
Mantenimiento y reparación de vehículos	91,0	-0,6	-2,4	-2,5
1.2. COMERCIO AL POR MAYOR E INTERMEDIARIOS DEL COMERCIO	97,0	3,4	-1,6	-1,5
Intermediarios del comercio	97,9	1,7	-0,5	-1,3
Materias primas agrarias y de animales vivos	100,4	2,2	-1,0	-1,2
Productos alimenticios, bebidas y tabaco	105,6	10,1	0,1	-0,1
Artículos de uso doméstico	94,2	1,1	-2,9	-1,2
Equipos para las tecnologías de la información y las comunicaciones	94,6	-0,7	-1,8	-2,1
Otra maquinaria, equipos y suministros	92,0	-0,8	-1,0	-2,4
Otro comercio al por mayor especializado	89,4	0,0	-3,6	-3,6
No especializado	92,3	1,5	-7,7	-6,2
1.3. COMERCIO AL POR MENOR	95,1	-0,6	-1,9	-2,0
2. OTROS SERVICIOS	96,3	-0,7	0,0	-1,4
2.1. TRANSPORTE Y ALMACENAMIENTO	94,3	-0,4	-1,5	-2,2
Transporte terrestre	94,7	-0,3	-0,8	-1,8
- Transporte por ferrocarril	98,7	-0,1	-0,1	-0,6
- Transporte por taxi	97,4	-1,5	-2,3	-1,8
- Otro transporte terrestre de pasajeros	97,5	-1,2	-1,9	-1,9
- Transporte de mercancías por carretera y servicios de mudanza	93,2	0,1	-0,4	-1,8
Transporte marítimo y por vías navegables interiores	91,1	-8,7	0,5	-4,2
Transporte aéreo	89,2	-2,1	-9,5	-4,9
Almacenamiento y actividades anexas al transporte	96,6	-0,3	-1,4	-2,0
Actividades postales y de correos	88,4	-0,1	-2,9	-3,9
2.2. HOSTELERÍA	98,4	-2,8	1,2	-0,3
Servicios de alojamiento	97,2	-9,3	1,0	-0,8
Servicios de comidas y bebidas	98,9	-0,9	1,2	-0,1
2.3. INFORMACIÓN Y COMUNICACIONES	93,2	-0,3	-2,5	-3,4
Edición	82,9	-0,2	-4,0	-5,9
Actividades cinematográficas, de programas de televisión y edición musical	76,5	0,8	-7,3	-11,7
Programación y emisión de radio y televisión	87,9	-2,0	-5,0	-7,0
Telecomunicaciones	87,5	-0,5	-3,6	-4,7
Programación, consultoría y otras actividades relacionadas con la informática	101,3	-0,2	-0,9	-1,0
Servicios de información	95,1	0,6	-3,7	-3,2
2.4. ACTIVIDADES PROFESIONALES, CIENTÍFICAS Y TÉCNICAS	94,9	0,7	-0,2	-1,6
Actividades jurídicas, de contabilidad y de consultoría de gestión empresarial	98,0	0,4	0,2	-0,5
Servicios técnicos de arquitectura e ingeniería; ensayos y análisis técnicos	91,0	0,6	0,1	-2,5
Publicidad y estudios de mercado	89,9	2,0	-4,2	-4,5
Otras actividades profesionales, científicas y técnicas	96,4	1,2	1,1	-1,1
2.5. ACTIVIDADES ADMINISTRATIVAS Y SERVICIOS AUXILIARES	97,9	0,2	1,2	-1,0
Actividades relacionadas con el empleo	110,2	6,5	7,3	2,5
Agencias de viaje y operadores turísticos	89,0	-1,8	-2,0	-4,1
Actividades de seguridad e investigación	92,6	-0,5	-2,0	-3,1
Actividades de limpieza	95,9	-1,8	0,6	-1,1
Actividades administrativas de oficina	97,7	0,8	0,2	-1,6

6. Índice general de cifra de negocios por comunidades autónomas

	Índice	Tasa (%)		
		Mensual	Anual	Media de lo que va de año
ÍNDICE NACIONAL	95,1	5,7	1,6	-2,7
Andalucía	89,0	6,5	0,2	-3,3
Aragón	100,3	11,3	4,4	-1,4
Asturias, Principado de	88,5	3,3	-0,6	-3,7
Balears, Illes	98,7	-15,3	9,7	5,3
Canarias	99,2	0,5	3,8	-2,0
Cantabria	86,7	0,9	-6,1	-7,2
Castilla y León	99,8	11,0	3,4	-1,1
Castilla-La Mancha	95,9	11,0	4,5	-3,5
Cataluña	98,9	7,3	3,1	-2,8
Comunitat Valenciana	96,5	8,0	3,9	-2,7
Extremadura	91,5	12,2	-3,4	-5,0
Galicia	99,4	4,1	-0,1	-3,3
Madrid, Comunidad de	93,1	4,4	-0,1	-2,9
Murcia, Región de	92,7	11,1	2,7	-0,1
Navarra, Comunidad Foral de	93,2	9,1	1,7	-5,5
País Vasco	93,4	5,1	-1,4	-4,2
Rioja, La	100,1	11,6	4,8	0,6

7. Índice general de ocupación por comunidades autónomas

	Índice	Tasa (%)		
		Mensual	Anual	Media de lo que va de año
ÍNDICE NACIONAL	95,8	-0,1	-0,8	-1,6
Andalucía	94,8	-0,1	-1,4	-1,5
Aragón	93,0	-1,4	-2,7	-2,3
Asturias, Principado de	92,1	-0,3	-2,1	-3,3
Balears, Illes	105,1	-6,9	4,5	2,9
Canarias	97,3	0,4	1,3	-1,0
Cantabria	95,0	-2,2	-0,7	-2,4
Castilla y León	94,7	-0,2	-2,1	-3,1
Castilla-La Mancha	94,4	-0,9	0,5	-0,4
Cataluña	97,1	-0,9	0,0	-1,4
Comunitat Valenciana	97,0	2,9	0,1	-1,0
Extremadura	94,9	-0,6	-0,7	-1,9
Galicia	94,4	-0,7	-2,0	-2,4
Madrid, Comunidad de	94,7	0,5	-2,0	-2,6
Murcia, Región de	96,6	1,7	0,9	-0,3
Navarra, Comunidad Foral de	96,1	-0,3	-1,9	-3,1
País Vasco	97,0	-0,5	-1,2	-1,0
Rioja, La	96,5	0,2	-2,2	-2,4

Más información en INEbase – www.ine.es Todas las notas de prensa en: www.ine.es/prensa/prensa.htm

Gabinete de prensa: Teléfonos: 91 583 93 63 / 94 08 – Fax: 91 583 90 87 - gprende@ine.es

Área de información: Teléfono: 91 583 91 00 – Fax: 91 583 91 58 – www.ine.es/infoine