



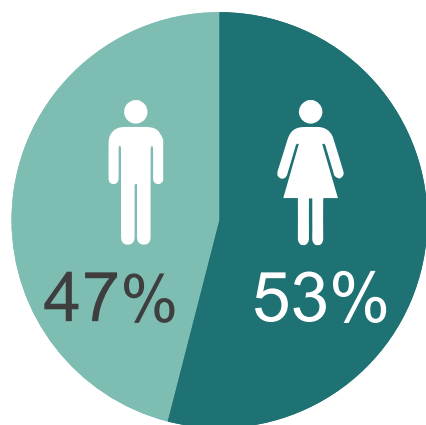
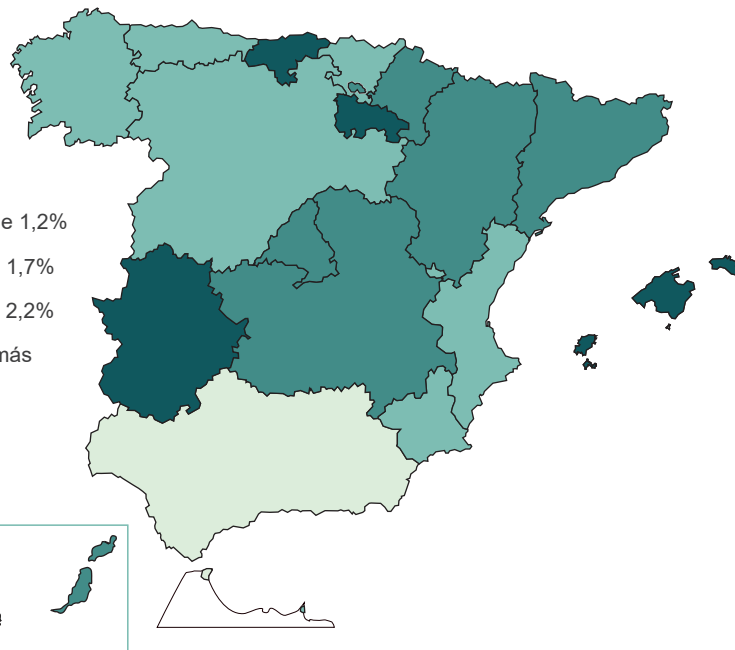
ENFERMOS DE CÁNCER EN ESPAÑA

Día Mundial del Cáncer - 4 de Febrero

En 2023, hubo 728.100 personas enfermas de cáncer

(1,75% del total de la población de 15 años o más)

Enfermos de cáncer sobre la población de 15 años o más (%)



En 2023, hubo 3.115.419 estancias hospitalarias por cáncer

(7,9% del total de estancias hospitalarias)

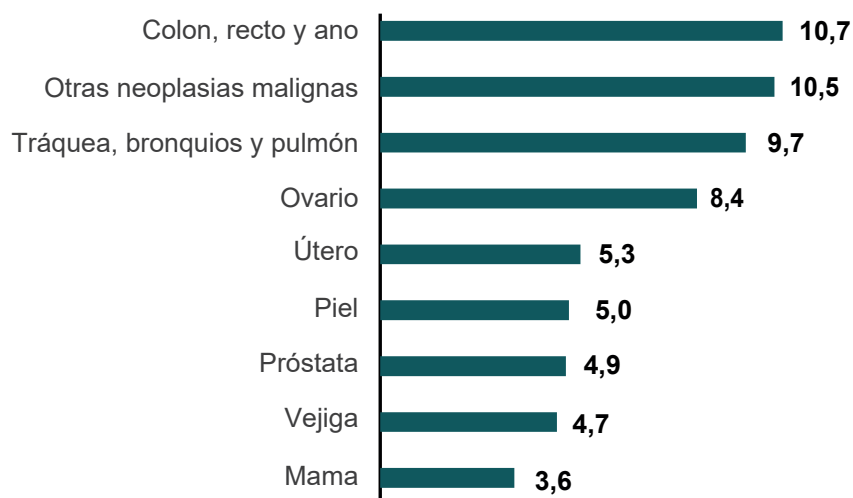
↑ 1,6% respecto a 2022



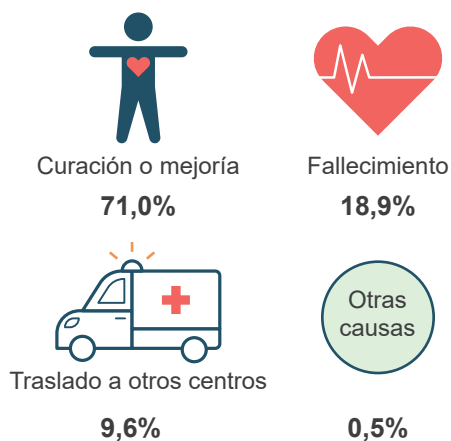
Estancia media hospitalaria

Total	Por cáncer
8,10 días	8,60 días

Estancia Media hospitalaria según tipo de Cáncer (días)



Motivos de alta hospitalaria
(% sobre las estancias por cáncer)



Fuentes: Encuesta de Salud de España (ESdE) 2023. INE - España
Encuesta de Morbilidad Hospitalaria (EMH) 2023. INE - España

Nota: Cáncer engloba todos los diagnósticos de neoplasias de la EMH, excepto los grupos 0210, 0211, 0212 y 0213.

**Diciembre
2025**

INE

Instituto Nacional de Estadística