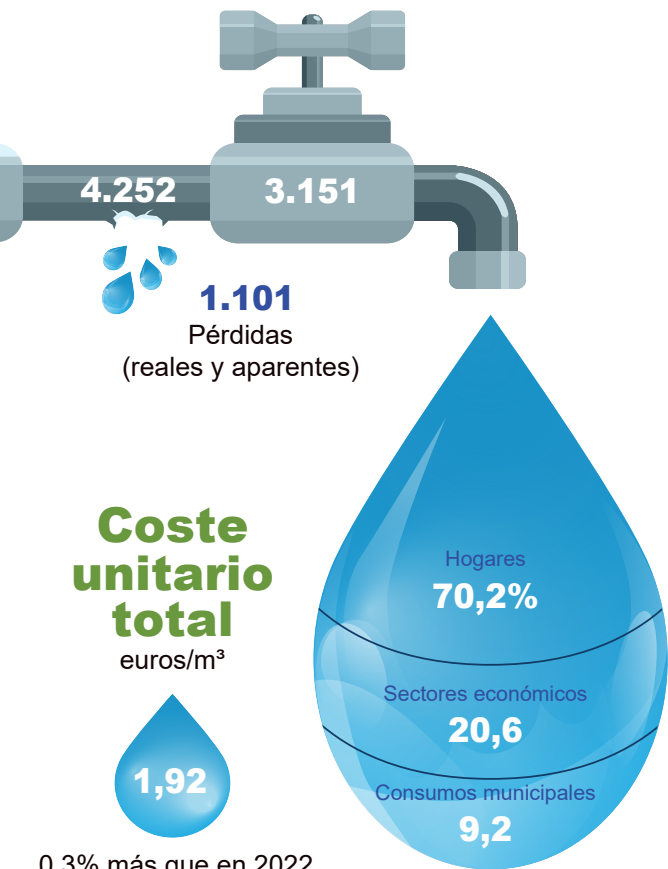


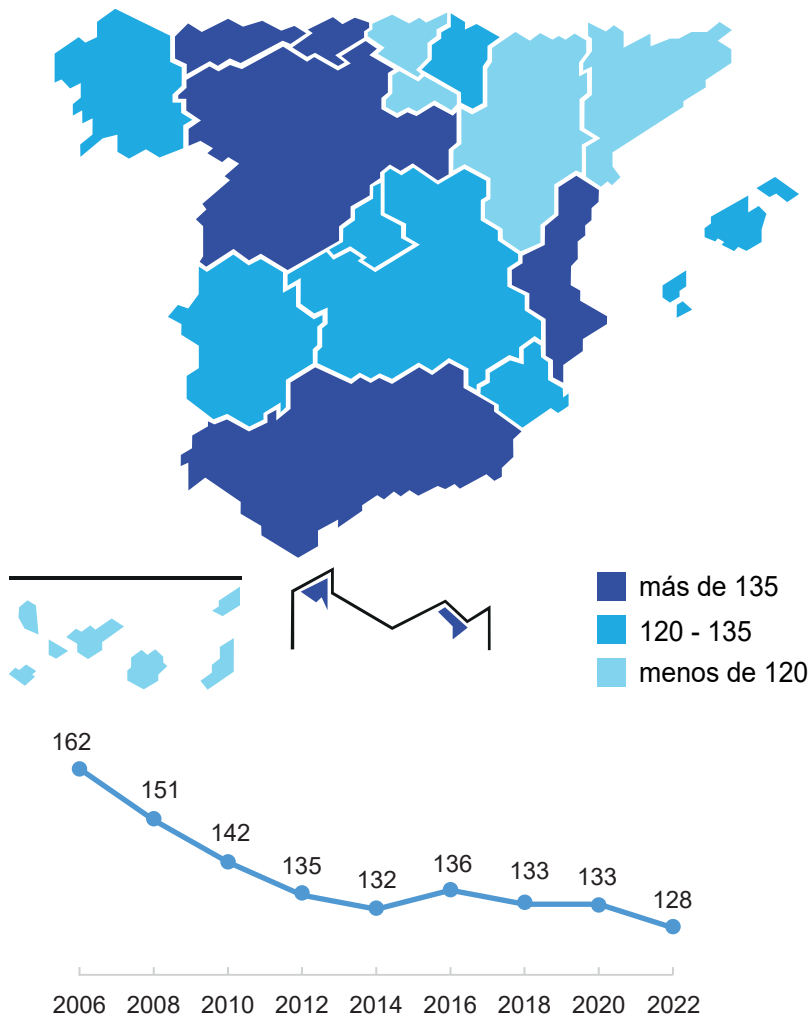
## Suministro a la red

Millones de m<sup>3</sup>



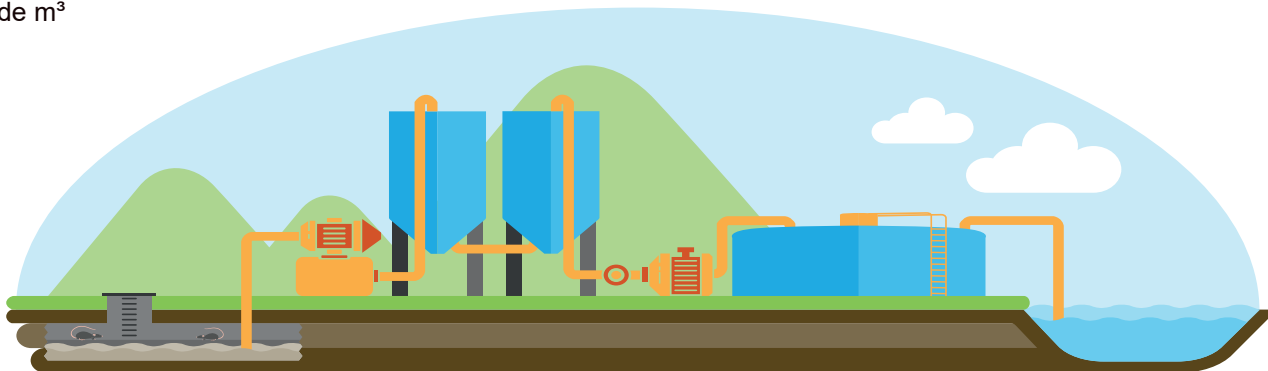
## Consumo de los hogares

Litros / habitantes / día



## Depuración de las aguas residuales

Millones de m<sup>3</sup>



**Tratada**  
**15.428**

- Aguas residuales de la red de alcantarillado
- Aguas pluviales (escorrentía urbana)

**Reutilizada**  
**1.239**

Las aguas residuales tratadas pueden ser reutilizadas en agricultura, industria, riego de jardines y zonas deportivas de ocio, limpieza de alcantarillado y baldeo de calles, etc.