

29 de septiembre de 2021

**Indicador adelantado del Índice de Precios de Consumo (IPC)  
Indicador adelantado del Índice de Precios de Consumo Armonizado (IPCA)  
Septiembre 2021**

**El indicador adelantado del IPC sitúa su variación anual en el 4,0% en septiembre, siete décimas por encima de la registrada en agosto**

**La tasa anual del indicador adelantado de la inflación subyacente aumenta tres décimas, hasta el 1,0%**

**La tasa anual del indicador adelantado del IPCA es del 4,0%**

### **Evolución de la tasa anual**

La inflación anual estimada del IPC en septiembre de 2021 es del 4,0%, de acuerdo con el indicador adelantado elaborado por el INE.

Este indicador proporciona un avance del IPC que, en caso de confirmarse, supondría un aumento de siete décimas en su tasa anual, ya que en el mes de agosto esta variación fue del 3,3%, y se situaría en su nivel más alto desde septiembre de 2008.

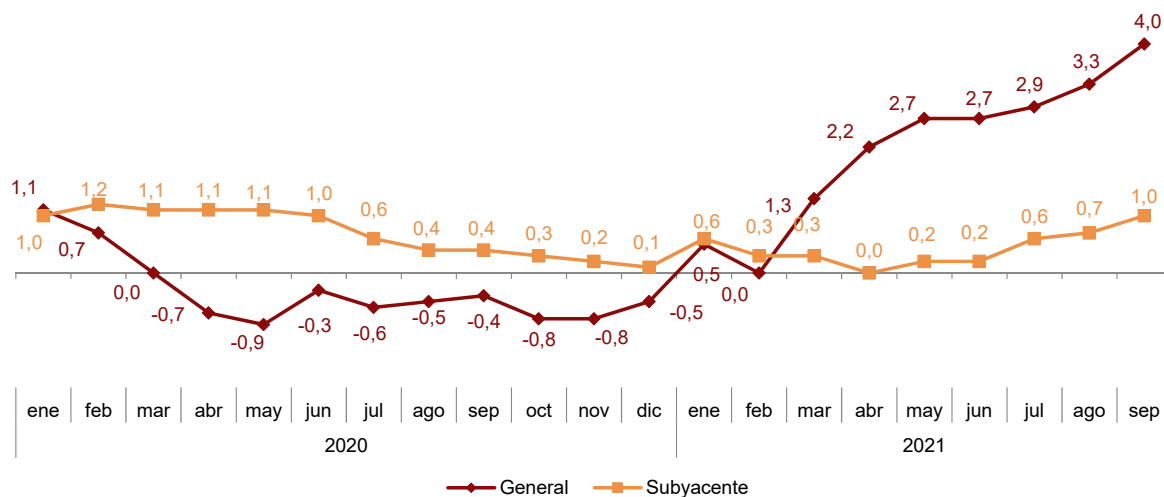
En este comportamiento destaca la subida de los precios de la *electricidad*, mayor este mes que en septiembre del año pasado.

También influye, aunque en menor medida, que los precios de los *paquetes turísticos* bajaron más en 2020 que este año, y que los precios de los *carburantes y lubricantes para vehículos personales* subieron, frente al descenso del año anterior.

Por su parte, la tasa de variación anual estimada de la inflación subyacente (índice general sin alimentos no elaborados ni productos energéticos) aumenta tres décimas, hasta el 1,0%, con lo que se sitúa tres puntos por debajo de la del IPC general. Esta es la diferencia más alta entre ambas tasas desde el comienzo de la serie, en agosto de 1986.

## Evolución anual del IPC<sup>1</sup>

Índice general y subyacente. Porcentaje



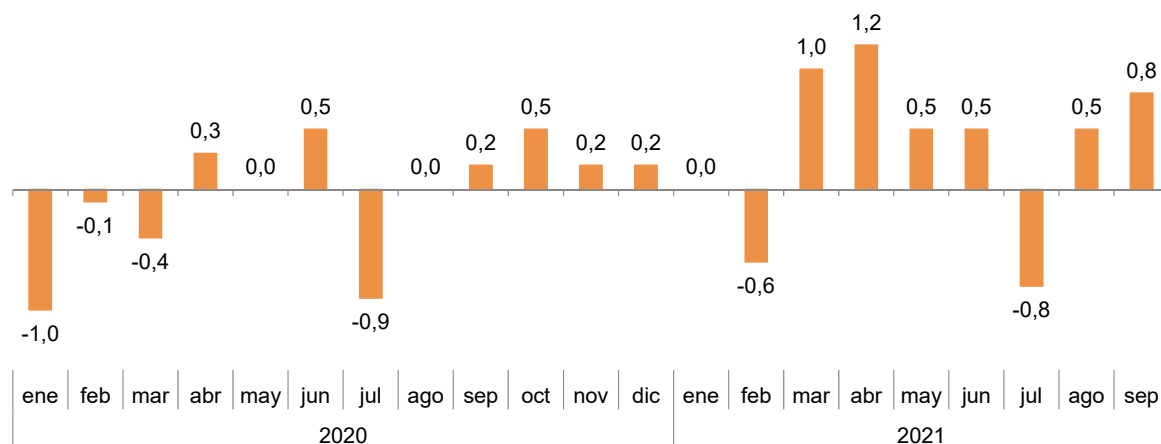
<sup>1</sup> El último dato se refiere al indicador adelantado

## Evolución de la tasa mensual

Los precios de consumo registran en septiembre una tasa del 0,8% respecto al mes de agosto, según el indicador adelantado del IPC.

## Tasa mensual del IPC<sup>1</sup>

Índice general. Porcentaje



<sup>1</sup> El último dato se refiere al indicador adelantado

## Índice de Precios de Consumo Armonizado (IPCA)

En el mes de septiembre la tasa de variación anual estimada del IPCA se sitúa en el 4,0%, siete décimas más que la registrada el mes anterior.

Por su parte, la variación mensual estimada del IPCA es del 1,1%.

## Revisiones y actualización de datos

Los datos difundidos hoy son un avance de los datos definitivos del IPC y del IPCA que se publicarán el próximo mes. Hasta entonces, los resultados están disponibles en INEbase.

## Nota metodológica

El Índice de Precios de Consumo (IPC) es un indicador coyuntural que mide la evolución de los precios de los bienes y servicios de consumo adquiridos por los hogares residentes en España.

Por su parte, el Índice de Precios de Consumo Armonizado (IPCA) es un indicador cuyo objetivo es proporcionar una medida común de la inflación que permita realizar comparaciones internacionales.

**Tipo de encuesta:** continua de periodicidad mensual.

**Periodo base:** 2016 (IPC) y 2015 (IPCA).

**Periodo de referencia de las ponderaciones:** año anterior al corriente.

**Muestra de municipios:** 177.

**Número de artículos:** 480 (IPC) y 479 (IPCA).

**Número de observaciones:** aproximadamente 220.000 precios mensuales.

**Clasificación funcional:** ECOICOP.

**Método general de cálculo:** Laspeyres encadenado.

**Método de recogida:** agentes entrevistadores en establecimientos, *scanner data* y recogida centralizada para artículos especiales.

Para más información se puede consultar la metodología de ambos indicadores en el siguiente enlace:

[http://www.ine.es/metodologia/t25/t2530138\\_16.pdf](http://www.ine.es/metodologia/t25/t2530138_16.pdf)

El informe metodológico estandarizado del IPC en:

<http://www.ine.es/dynt3/metadatos/es/RespuestaDatos.html?oe=30138>

Y el informe metodológico estandarizado del IPCA en:

<http://www.ine.es/dynt3/metadatos/es/RespuestaDatos.html?oe=30180>

Las estadísticas del INE se elaboran de acuerdo con el Código de Buenas Prácticas de las Estadísticas Europeas, que fundamenta la política y estrategia de calidad de la institución. Para más información, véase la sección de [Calidad en el INE y Código de Buenas Prácticas](#) en la página web del INE.

---

Más información en INEbase – [www.ine.es](http://www.ine.es) Twitter: [@es\\_ine](#) Todas las notas de prensa en: [www.ine.es/prensa/prensa.htm](http://www.ine.es/prensa/prensa.htm)

Gabinete de prensa: Teléfonos: 91 583 93 63 /94 08 — [gprensa@ine.es](mailto:gprensa@ine.es)

Área de información: Teléfono: 91 583 91 00 – [www.ine.es/infoine](http://www.ine.es/infoine)

---