

7 de octubre de 2020

Índices de Producción Industrial (IPI). Base 2015
Agosto 2020. Datos provisionales

La variación mensual del Índice de Producción Industrial es del 0,4% si se eliminan los efectos estacionales y de calendario

La tasa anual del Índice de Producción Industrial se sitúa en el -5,7%, tanto en la serie corregida de efectos estacionales y de calendario, como en la original

Principales resultados

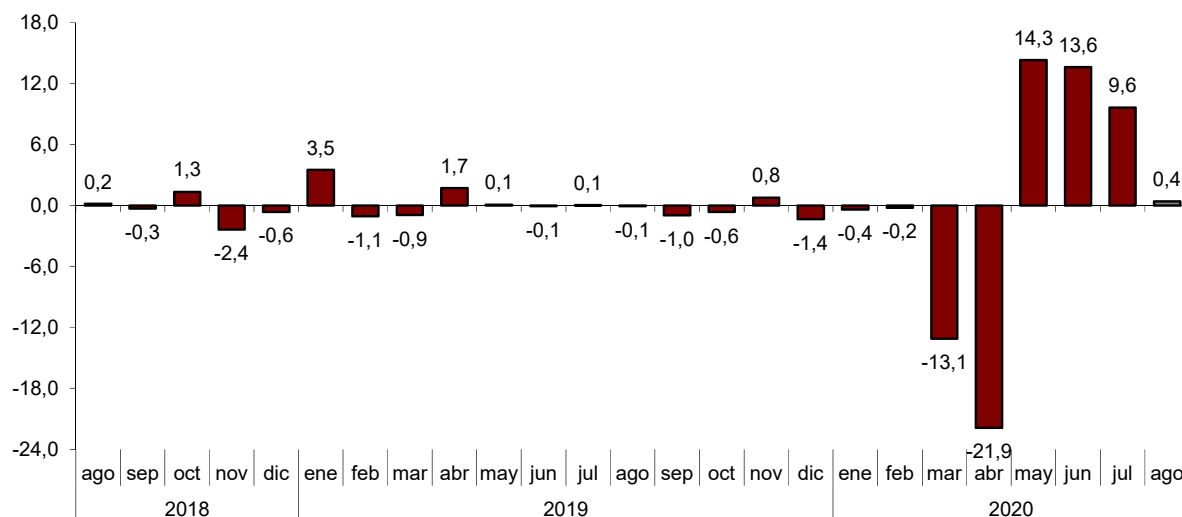
- En el mes de agosto la producción industrial registra un aumento mensual del 0,4%. Este incremento es generalizado en todos los sectores, excepto en el de *Bienes de consumo no duradero*, que baja un 1,1%.
- El mayor dinamismo respecto al mes anterior se observa en la industria de *Bienes de consumo duradero* (5,1%) y en la de *Bienes de equipo* (3,8%).
- En términos anuales la producción industrial registra un descenso del 5,7%. La *Industria del cuero y del calzado* (-26,9%) y las *Coquerías y Refino de petróleo* (-20,1%) presentan las mayores bajadas.
- Por su parte, la *Industria textil* (24,1%) y la *Fabricación de otros productos minerales no metálicos* (10,4%) incrementan su producción respecto a agosto de 2019.
- La producción industrial disminuye en 14 comunidades autónomas respecto a agosto de 2019. Los mayores descensos se registran en Illes Balears (-19,0%) y Principado de Asturias (-18,9%). Por su parte, Región de Murcia (6,9%) presenta la mayor subida.

Evolución mensual de la producción industrial

La variación mensual del Índice de Producción Industrial (IPI) entre los meses de agosto y julio, eliminando los efectos estacionales y de calendario, es del 0,4%. Esta tasa es 9,2 puntos inferior a la observada en julio.

Índice general de producción industrial

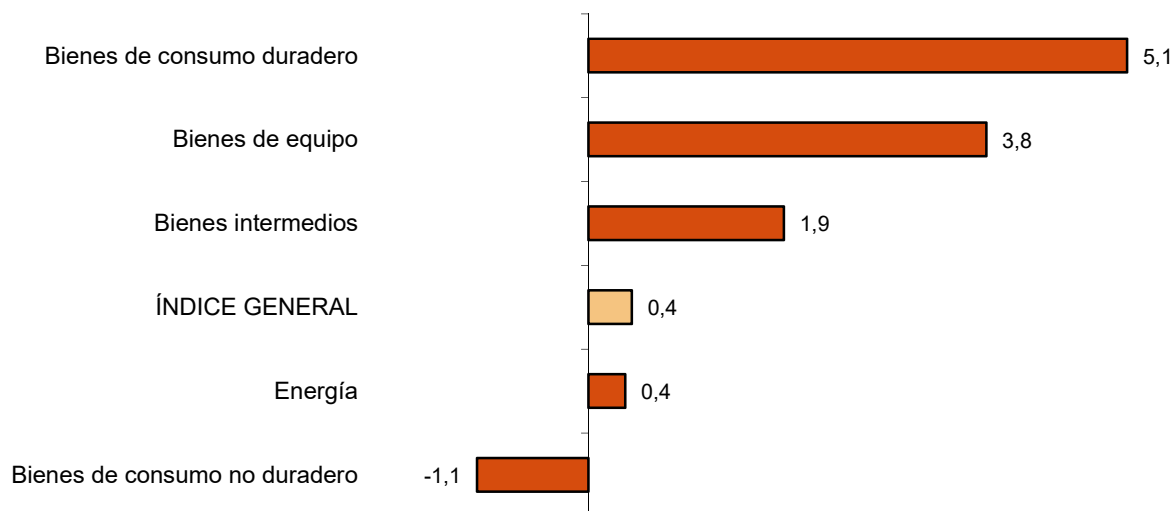
Corregido de efectos estacionales y de calendario. Tasa mensual (porcentaje)



Todos los sectores presentan tasas mensuales positivas, excepto *Bienes de consumo no duradero* (-1,1%). Destacan los aumentos de *Bienes de consumo duradero* (5,1%) y *Bienes de equipo* (3,8%).

Índices de producción industrial: General y por destino económico

Corregidos de efectos estacionales y de calendario. Agosto 2020. Tasa mensual (porcentaje)



En un análisis más detallado, se pueden observar las ramas de actividad con las tasas mensuales mayores y menores en el mes de agosto.

Ramas de actividad con las tasas mensuales más altas del índice de producción industrial corregido de efectos estacionales y de calendario

Rama de actividad (División de la CNAE 2009)	Tasa mensual (%)
Industria del tabaco	31,9
Industria textil	20,5
Industria de la madera y del corcho, excepto muebles; cestería y espartería	16,6

Ramas de actividad con las tasas mensuales más bajas del índice de producción industrial corregido de efectos estacionales y de calendario

Rama de actividad (División de la CNAE 2009)	Tasa mensual (%)
Fabricación de productos farmacéuticos	-15,7
Extracción de antracita, hulla y lignito	-11,9
Otras industrias extractivas	-4,8

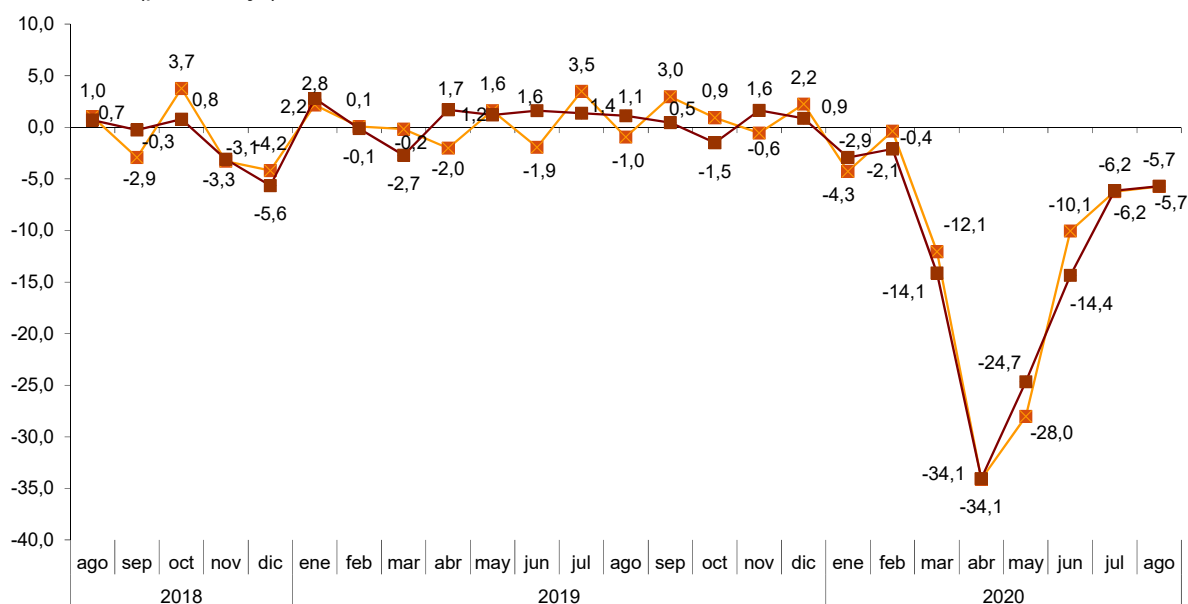
Evolución anual de la producción industrial

El Índice de Producción Industrial corregido de efectos estacionales y de calendario presenta en agosto una variación del $-5,7\%$ respecto al mismo mes del año anterior. Esta tasa es 0,5 puntos superior a la registrada en julio.

La serie original del IPI también experimenta una variación anual del $-5,7\%$, lo que supone 0,5 puntos por encima de la del mes de julio.

Índice general de la producción industrial.

Tasa anual (porcentaje)



— Original — Corregido de efectos estacionales y de calendario

Todos los sectores presentan tasas anuales negativas en los índices corregidos de efectos estacionales y de calendario, excepto *Bienes de consumo duradero* (4,4%). Los mayores descensos se dan en *Bienes de equipo* ($-9,9\%$) y *Bienes de consumo no duradero* ($-6,5\%$).

Tasas anuales de los índices de producción industrial: General y por destino económico de los bienes

	Índice original Tasa anual (%)	Índice corregido de efectos estacionales y de calendario Tasa anual (%)
Índice General	-5,7	-5,7
Bienes de consumo	-7,3	-6,9
-Bienes de consumo duradero	5,4	4,4
-Bienes de consumo no duradero	-8,1	-6,5
Bienes de equipo	-10,3	-9,9
Bienes intermedios	-2,3	-2,4
Energía	-4,6	-4,8

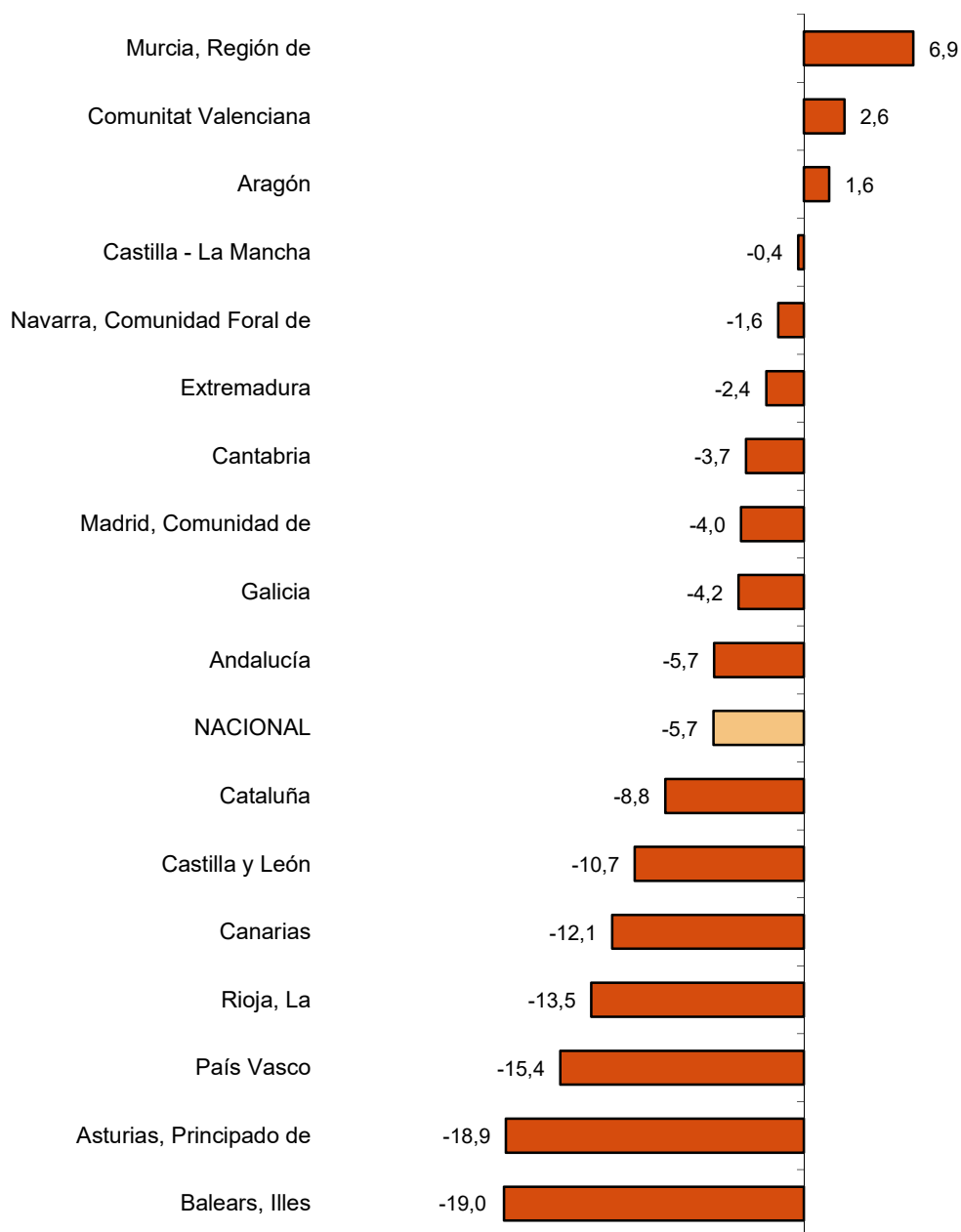
Resultados por comunidades autónomas. Tasas de variación anual de la producción industrial. Serie original

La tasa anual de la producción industrial disminuye respecto a agosto de 2019 en 14 comunidades autónomas y aumenta en las otras tres.

Los mayores descensos se producen en Illes Balears (-19,0%), Principado de Asturias (-18,9%) y País Vasco (-15,4%). Por su parte, los incrementos se registran en Región de Murcia (6,9%), Comunitat Valenciana (2,6%) y Aragón (1,6%).

Índices generales: nacional y por comunidades autónomas

Agosto 2020. Tasa anual (porcentaje)



Revisiones y actualización de datos

Coincidiendo con la publicación de hoy, el INE ha actualizado los datos de las series del IPI correspondientes a los dos últimos meses. En el caso de las series ajustadas de calendario y desestacionalizadas y ajustadas de calendario, siguiendo el estándar del INE se revisa la serie desde su comienzo. Los resultados están disponibles en INEBase.

Nota metodológica

El Índice de producción industrial (IPI) es un indicador coyuntural que mide la evolución mensual de la actividad productiva de las ramas industriales, excluida la construcción, contenidas en la Clasificación Nacional de Actividades Económicas 2009 (CNAE-2009). Investiga, por tanto, las actividades incluidas en las secciones B, C, D y la división 36: Captación, depuración y distribución de agua, de la sección E de la CNAE-2009.

El IPI mide la evolución conjunta de la cantidad y de la calidad, eliminando la influencia de los precios.

Tipo de encuesta: continua de periodicidad mensual.

Año base: 2015.

Ámbito poblacional: establecimientos industriales cuya actividad principal se incluye en las secciones B, C, D y en la división 36 de la CNAE-2009.

Ámbito geográfico: todo el territorio nacional.

Tamaño muestral: 11.500 establecimientos industriales y más de 1.100 productos.

Método de recogida: cumplimentación del cuestionario por parte del informante usando alguna de las siguientes vías: internet (sistema IRIA), correo electrónico, fax, teléfono o vía postal.

Para más información se puede tener acceso a la metodología en:

<https://www.ine.es/daco/daco43/metoipi15.pdf>

Y al informe metodológico estandarizado en:

<https://www.ine.es/dynt3/metadatos/es/RespuestaDatos.html?oe=30050>

Más información en INEbase – www.ine.es Twitter: [@es_ine](https://twitter.com/es_ine) Todas las notas de prensa en: www.ine.es/prensa/prensa.htm

Gabinete de prensa: Teléfonos: 91 583 93 63 /94 08 — gprensa@ine.es

Área de información: Teléfono: 91 583 91 00 – www.ine.es/infoine

Índices de producción industrial. Base 2015

Agosto 2020

Datos provisionales

1. Índices de producción industrial: General y por destino económico corregidos de efectos estacionales y de calendario

	Índice	Tasa (%)		
		Mensual	Anual	De la media de lo que va de año
Índice General	100,7	0,4	-5,7	-13,0
Bienes de consumo	97,7	-1,7	-6,9	-9,7
- Bienes de consumo duradero	105,1	5,1	4,4	-20,0
- Bienes de consumo no duradero	96,8	-1,1	-6,5	-8,3
Bienes de equipo	104,4	3,8	-9,9	-20,9
Bienes intermedios	104,9	1,9	-2,4	-12,5
Energía	96,0	0,4	-4,8	-8,6

2. Índices de producción industrial: General y por destino económico corregidos de efectos de calendario

	Índice	Tasa (%)	
		Anual	De la media de lo que va de año
Índice General	81,9	-5,7	-13,3
Bienes de consumo	84,5	-7,3	-9,7
- Bienes de consumo duradero	70,8	5,4	-21,3
- Bienes de consumo no duradero	85,8	-8,0	-8,8
Bienes de equipo	62,9	-10,3	-21,7
Bienes intermedios	79,5	-2,3	-12,9
Energía	101,2	-4,6	-8,5

3. Índices de producción industrial: General y por destino económico. Series originales

	Índice	Tasa (%)		Repercusión Anual
		Anual	De la media de lo que va de año	
Índice General	81,0	-5,7	-12,8	
Bienes de consumo	83,3	-7,3	-9,4	-1,992
- Bienes de consumo duradero	69,6	5,4	-20,7	0,083
- Bienes de consumo no duradero	84,5	-8,1	-8,5	-2,075
Bienes de equipo	62,0	-10,3	-21,1	-1,849
Bienes intermedios	78,6	-2,3	-12,5	-0,648
Energía	101,0	-4,6	-8,0	-1,240

4. Índices de producción industrial: General y por ramas de actividad (CNAE 2009). Series originales

	Índice	Tasa (%)		Repercusión
		Anual	De la media de lo que va de año	Anual
Índice General	81,0	-5,7	-12,8	
B. Industrias extractivas	85,8	-3,2	-5,8	-0,023
Extracción de antracita, hulla y lignito
Extracción de crudo, petróleo y gas natural
Extracción de minerales metálicos
Otras industrias extractivas	94,0	4,4	-12,3	0,026
C. Industria manufacturera	75,9	-6,8	-14,2	-5,129
Industria de la alimentación	95,1	-6,7	-6,4	-0,955
Fabricación de bebidas	98,7	-4,1	-10,5	-0,162
Industria del tabaco
Industria textil	59,3	24,1	-16,4	0,145
Confección de prendas de vestir	93,7	-17,3	-33,7	-0,212
Industria del cuero y del calzado	46,0	-26,9	-27,4	-0,185
Industria de la madera y del corcho, excepto muebles; cestería y espartería	64,4	5,3	-18,7	0,047
Industria del papel	80,3	-7,2	-5,0	-0,177
Artes gráficas y reproducción de soportes grabados	63,8	-18,9	-22,9	-0,282
Coquerías y refino de petróleo	94,3	-20,1	-16,5	-0,658
Industria química	90,0	-1,7	-5,1	-0,113
Fabricación de productos farmacéuticos	62,1	-12,3	1,9	-0,371
Fabricación de productos de caucho y plásticos	80,6	-2,7	-13,8	-0,118
Fabricación de otros productos minerales no metálicos	90,2	10,4	-13,8	0,367
Metalurgia; fabricación de productos de hierro, acero y ferroaleaciones	59,7	-16,3	-18,7	-0,463
Fabricación de productos metálicos, excepto maquinaria y equipo	72,5	-4,4	-18,3	-0,306
Fabricación de productos informáticos, electrónicos y ópticos	75,0	-3,5	-5,3	-0,034
Fabricación de material y equipo eléctrico	77,6	0,6	-6,2	0,014
Fabricación de maquinaria y equipo n.c.o.p.	73,6	-5,6	-13,8	-0,235
Fabricación de vehículos de motor, remolques y semirremolques	42,3	-19,9	-30,6	-0,997
Fabricación de otro material de transporte	48,0	-8,5	-19,6	-0,142
Fabricación de muebles	74,2	2,2	-23,9	0,024
Otras industrias manufactureras	59,8	3,9	-25,9	0,029
Reparación e instalación de maquinaria y equipo	96,1	-10,3	-14,9	-0,350
D. Suministro de energía eléctrica, gas, vapor y aire acondicionado	95,6	-3,2	-7,2	-0,600
E. Suministro de agua, actividades de saneamiento, gestión de residuos y descontaminación*	139,7	0,5	-5,1	0,022

* Sólo incluye Captación, depuración y distribución de agua.

(..) Dato no disponible por secreto estadístico.

5. Índices de producción industrial: nacional y por comunidades autónomas. Series originales

	Índice	Tasa (%)	
		Anual	De la media de lo que va de año
Nacional	81,0	-5,7	-12,8
Andalucía	89,0	-5,7	-14,2
Aragón	82,2	1,6	-14,4
Asturias, Principado de	76,6	-18,9	-16,9
Baleares, Illes	78,3	-19,0	-23,3
Canarias	84,6	-12,1	-12,0
Cantabria	90,5	-3,7	-14,5
Castilla y León	67,9	-10,7	-15,1
Castilla-La Mancha	90,4	-0,4	-10,8
Cataluña	74,8	-8,8	-13,6
Comunitat Valenciana	84,7	2,6	-10,3
Extremadura	122,7	-2,4	-9,7
Galicia	85,3	-4,2	-13,2
Madrid, Comunidad de	84,7	-4,0	-9,8
Murcia, Región de	114,0	6,9	-3,4
Navarra, Comunidad Foral de	92,3	-1,6	-11,8
País Vasco	63,2	-15,4	-16,6
Rioja, La	58,6	-13,5	-16,0

Puede obtenerse información más detallada por comunidades autónomas en:

Andalucía	www.juntadeandalucia.es/institutodeestadisticaycartografia
Aragón	www.aragon.es/iaest/ipi
Principado de Asturias	www.sadei.es
Illes Balears	www.ibestat.caib.es
Canarias	www.gobiernodecanarias.org/istac
Cantabria	www.icane.es/
Castilla y León	www.jcyl.es/estadistica
Castilla - La Mancha	www.jccm.es/estadistica
Cataluña	www.idescat.cat
Comunitat Valenciana	www.ive.es
Extremadura	http://estadistica.juntaex.es
Galicia	www.ige.xunta.es
Comunidad de Madrid	www.madrid.org/iestadis
Región de Murcia	http://econet.carm.es/
La Rioja	www.larioja.org