

5 de mayo de 2008

## Estadística del Procedimiento Concursal Primer trimestre de 2008. *Datos provisionales*

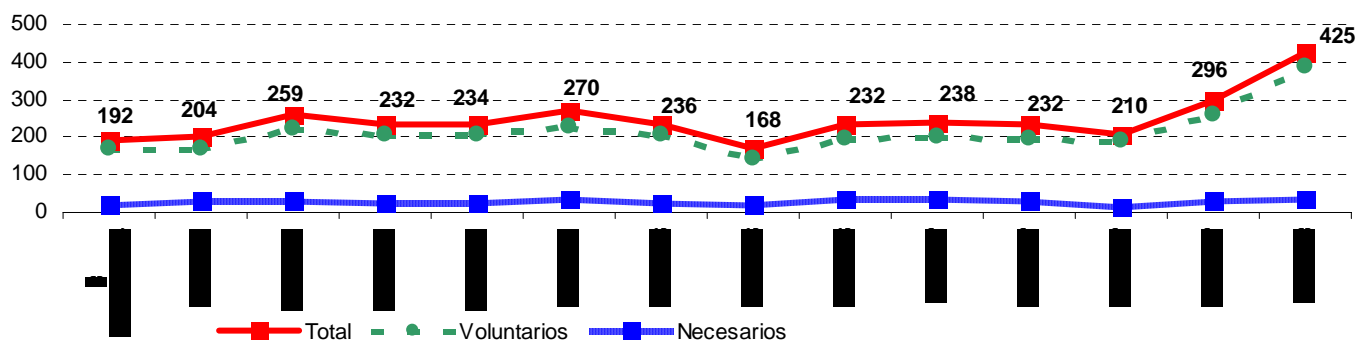
### El número de deudores concursados aumenta un 78,6% en tasa interanual

### El 45,7% de las empresas concursadas se concentran en la construcción y la industria

Durante el primer trimestre de 2008 el número de deudores concursados alcanza la cifra de 425, lo que supone un aumento del 78,6% respecto al mismo trimestre del año anterior.

Por tipo de concurso, 386 fueron voluntarios y 39 necesarios, lo que significa unos aumentos interanuales del 92,0% y 5,4% respectivamente. Atendiendo a la clase de procedimiento, los ordinarios aumentan un 95,7% y los abreviados un 67,4%.

#### Evolución del número de concursos de acreedores



#### Número de deudores concursados

	Total	Tasa de variación		
		Intertrimestral	Interanual	Interanual acumulada
<b>Deudores concursados</b>	425	43,58	78,57	78,57
<b>Persona física sin actividad empresarial</b>	66	83,33	230,00	230,00
<b>Empresas concursadas</b>	359	38,07	64,67	64,67
Persona física con actividad empresarial	10	11,11	11,11	11,11
Sociedad Anónima (S.A)	69	23,21	40,82	40,82
Sociedad Limitada (S.R.L)	277	45,79	77,56	77,56
Otras	3	-40,00	-25,00	-25,00
<b>Tipo de concurso</b>				
Voluntario	386	46,77	92,04	92,04
Necesario	39	18,18	5,41	5,41
<b>Clase de procedimiento</b>				
Ordinario	184	34,31	95,74	95,74
Abreviado	241	51,57	67,36	67,36

## Empresas concursadas por naturaleza jurídica y tramo de volumen de negocio

De los 425 deudores concursados en el primer trimestre, 359 son empresas (persona física con actividad empresarial y personas jurídicas). La mayor parte de empresas concursadas son Sociedades de Responsabilidad Limitada (el 77,2%).

### Número de empresas concursadas por naturaleza jurídica y tramo de volumen de negocio\*\*

Tramo volumen negocio	Total	P. Física*	S.A.	S.R.L.	Otras
TOTAL	359	10	69	277	3
<b>Menos de 2</b> (millones €)	228	10	31	185	2
<b>De 2 a 5</b> (millones €)	51	-	15	36	-
<b>De 5 a 10</b> (millones €)	19	-	8	11	-
<b>Más de 10</b> (millones €)	21	-	11	9	1
<b>Sin clasificar</b>	40	-	4	36	-

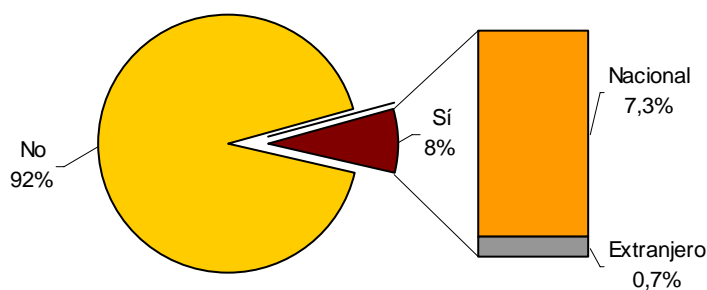
\* Personas físicas con actividad empresarial

\*\* Millones de euros al año

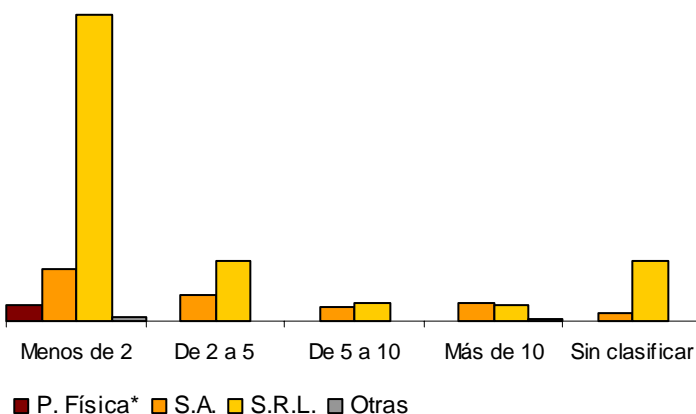
El 63,5% de las empresas concursadas se encuentran en el tramo más bajo de volumen de negocio, menos de dos millones de euros y son, principalmente, sociedades de responsabilidad limitada.

El 92% de empresas concursadas en el primer trimestre de 2008 no pertenecen a un grupo empresarial. Por su parte, un 7,3% de las empresas concursadas pertenecen a un grupo español y sólo un 0,7% a un grupo bajo control extranjero.

%empresas concursadas pertenecientes a un grupo y tipo de control



Número de empresas concursadas por naturaleza jurídica y tramo de volumen de negocio



## Empresas concursadas por actividad económica y tramo de asalariados

El 23,1% de las empresas concursadas tienen como actividad principal la construcción, el 22,6% la industria, el 15,9% la actividad inmobiliaria y el 15,6% el comercio.

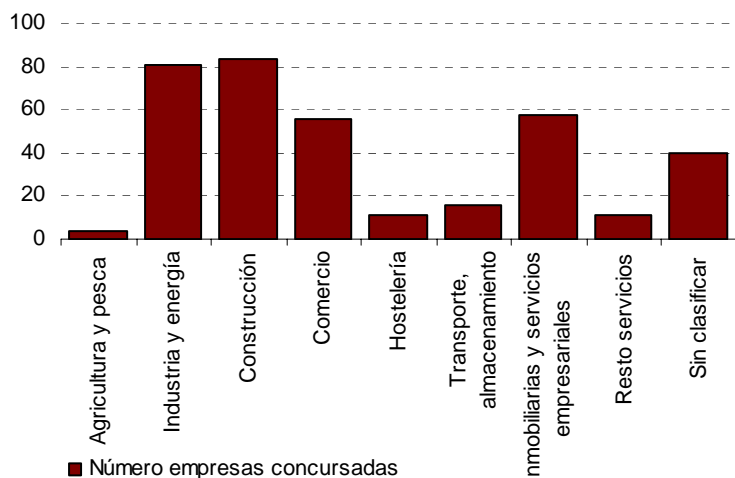
La proporción de empresas concursadas en actividades de construcción e inmobiliarias respecto al total de empresas concursadas aumenta en seis y cinco puntos, respectivamente, respecto al primer trimestre de 2007. Por el contrario, la industria y el comercio disminuyen ocho y dos puntos, respectivamente.

En cuanto al número de asalariados, el 18,9% del total de empresas concursadas se concentran en el tramo de 20 a 49 asalariados.

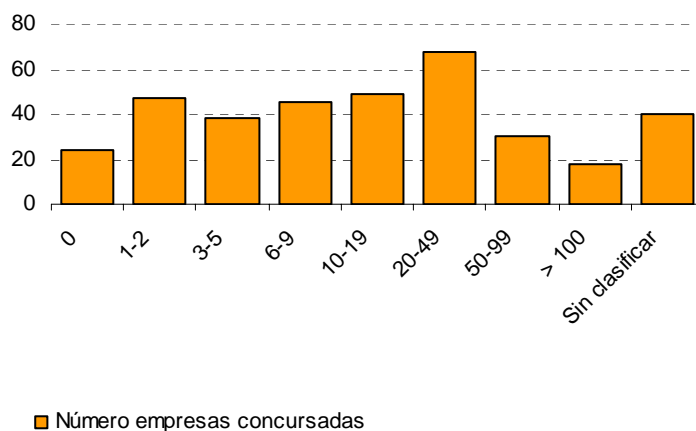
## Número de empresas concursadas por actividad económica principal y tramo de asalariados

Actividad económica	Tramo de asalariados									
	Total	0	1-2	3-5	6-9	10-19	20-49	50-99	> 100	Sin clasificar
<b>TOTAL</b>	359	24	47	38	45	49	68	30	18	40
Agricultura y pesca	4	-	1	-	1	1	1	-	-	-
Industria y energía	81	3	6	9	5	15	26	11	6	-
Construcción	83	3	8	7	9	14	21	13	8	-
Comercio	56	4	12	6	16	6	8	4	-	-
Hostelería	11	1	3	2	3	1	1	-	-	-
Transporte, almacenamiento Inmobiliarias y servicios empresariales	16	3	-	3	4	2	4	-	-	-
Resto servicios	57	9	14	8	6	9	6	1	4	-
Sin clasificar	11	1	3	3	1	1	1	1	-	-
Sin clasificar	40	-	-	-	-	-	-	-	-	40

Empresas concursadas por actividad principal



Total empresas concursadas por tramo de asalariados



## Distribución geográfica de los deudores concursados

Cataluña, Comunitat Valenciana y Andalucía concentran el 59,8% del total de deudores concursados en el primer trimestre de 2008.

Por el contrario La Rioja, Extremadura, Cantabria y Castilla-La Mancha son las comunidades autónomas menor número de deudores concursados.

## Número de deudores concursados por tipo de concurso, clase de procedimiento, existencia de propuesta anticipada de convenio y comunidad autónoma

Comunidades autónomas	Total	Tipo concurso		Clase procedimiento		Existencia de propuesta anticipada	
		Voluntario	Necesario	Ordinario	Abreviado	No	Si
<b>TOTAL</b>	<b>425</b>	<b>386</b>	<b>39</b>	<b>184</b>	<b>241</b>	<b>423</b>	<b>2</b>
Andalucía	74	70	4	43	31	74	-
Aragón	5	5	-	-	5	5	-
Asturias (P. de)	7	7	-	3	4	7	-
Balears (Illes)	11	7	4	6	5	11	-
Canarias	6	5	1	5	1	6	-
Cantabria	3	3	-	1	2	3	-
Castilla y León	8	7	1	5	3	8	-
Castilla-La Mancha	4	3	1	4	-	4	-
Cataluña	112	105	7	46	66	111	1
C. Valenciana	68	60	8	24	44	68	-
Extremadura	1	1	-	1	-	1	-
Galicia	23	21	2	8	15	23	-
Madrid (C. de)	48	44	4	22	26	48	-
Murcia (Región de)	12	9	3	5	7	11	1
Navarra (C. Foral)	6	6	-	-	6	6	-
País Vasco	36	32	4	11	25	36	-
Rioja (La)	1	1	-	-	1	1	-
Ceuta y Melilla	-	-	-	-	-	-	-

Fuente: Juzgados de lo Mercantil, juzgados de Primera Instancia y Primera Instancia e Instrucción con competencia mercantil.

Nota: En marzo, la tasa de respuesta de de los juzgados es del 97.1% (de los 69 juzgados a los que se les envía el cuestionario, 2 no han remitido información a fecha de cierre de la estadística)

Más información en **INEbase** – [www.ine.es](http://www.ine.es) Todas las notas de prensa en: [www.ine.es/prensa/prensa.htm](http://www.ine.es/prensa/prensa.htm)

**Gabinete de prensa:** Teléfonos: 91 583 93 63 / 94 08 – Fax: 91 583 90 87 - [gprensa@ine.es](mailto:gprensa@ine.es)

**Área de información:** Teléfono: 91 583 91 00 – Fax: 91 583 91 58 – [www.ine.es/infoine](http://www.ine.es/infoine)

## Estadística del procedimiento concursal

1º TRIMESTRE 2008. Datos provisionales

### PC1. Deudores concursados por tipo de concurso, clase de procedimiento, existencia de propuesta anticipada de convenio y contenido propuesta

	Total	Tipo concurso		Clase procedimiento		Existencia de propuesta anticipada		Contenido propuesta			
		Voluntario	Necesario	Ordinario	Abreviado	No	Si	Quita	Espera	Quita y espera	Otra
<b>TOTAL</b>	<b>425</b>	<b>386</b>	<b>39</b>	<b>184</b>	<b>241</b>	<b>423</b>	<b>2</b>	-	-	<b>2</b>	-
<b>Andalucía</b>	<b>74</b>	<b>70</b>	<b>4</b>	<b>43</b>	<b>31</b>	<b>74</b>	-	-	-	-	-
Almería	5	5	-	-	5	5	-	-	-	-	-
Cádiz	11	11	-	5	6	11	-	-	-	-	-
Córdoba	6	6	-	6	-	6	-	-	-	-	-
Granada	4	3	1	1	3	4	-	-	-	-	-
Huelva	3	3	-	-	3	3	-	-	-	-	-
Jaén	3	1	2	2	1	3	-	-	-	-	-
Málaga	24	24	-	2-	4	24	-	-	-	-	-
Sevilla	18	17	1	9	9	18	-	-	-	-	-
<b>Aragón</b>	<b>5</b>	<b>5</b>	-	-	<b>5</b>	<b>5</b>	-	-	-	-	-
Huesca	1	1	-	-	1	1	-	-	-	-	-
Teruel	-	-	-	-	-	-	-	-	-	-	-
Zaragoza	4	4	-	-	4	4	-	-	-	-	-
<b>Asturias (Ppdo de)</b>	<b>7</b>	<b>7</b>	-	<b>3</b>	<b>4</b>	<b>7</b>	-	-	-	-	-
<b>Baleares (Illes)</b>	<b>11</b>	<b>7</b>	<b>4</b>	<b>6</b>	<b>5</b>	<b>11</b>	-	-	-	-	-
<b>Canarias</b>	<b>6</b>	<b>5</b>	<b>1</b>	<b>5</b>	<b>1</b>	<b>6</b>	-	-	-	-	-
Las Palmas	4	3	1	3	1	4	-	-	-	-	-
Santa C. Tenerife	2	2	-	2	-	2	-	-	-	-	-
<b>Cantabria</b>	<b>3</b>	<b>3</b>	-	<b>1</b>	<b>2</b>	<b>3</b>	-	-	-	-	-
<b>Castilla y León</b>	<b>8</b>	<b>7</b>	<b>1</b>	<b>5</b>	<b>3</b>	<b>8</b>	-	-	-	-	-
Ávila	-	-	-	-	-	-	-	-	-	-	-
Burgos	3	3	-	2	1	3	-	-	-	-	-
León	3	2	1	1	2	3	-	-	-	-	-
Palencia	-	-	-	-	-	-	-	-	-	-	-
Salamanca	1	1	-	1	-	1	-	-	-	-	-
Segovia	1	1	-	1	-	1	-	-	-	-	-
Soria	-	-	-	-	-	-	-	-	-	-	-
Valladolid	-	-	-	-	-	-	-	-	-	-	-
Zamora	-	-	-	-	-	-	-	-	-	-	-
<b>Castilla-La Mancha</b>	<b>4</b>	<b>3</b>	<b>1</b>	<b>4</b>	-	<b>4</b>	-	-	-	-	-
Albacete	-	-	-	-	-	-	-	-	-	-	-
Ciudad Real	-	-	-	-	-	-	-	-	-	-	-
Cuenca	1	-	1	1	-	1	-	-	-	-	-
Guadalajara	-	-	-	-	-	-	-	-	-	-	-
Toledo	3	3	-	3	-	3	-	-	-	-	-
<b>Cataluña</b>	<b>112</b>	<b>105</b>	<b>7</b>	<b>46</b>	<b>66</b>	<b>111</b>	<b>1</b>	-	-	<b>1</b>	-
Barcelona	86	81	5	39	47	85	1	-	-	1	-
Girona	15	15	-	2	13	15	-	-	-	-	-
Lleida	5	5	-	2	3	5	-	-	-	-	-
Tarragona	6	4	2	3	3	6	-	-	-	-	-
<b>Comunitat Valenciana</b>	<b>68</b>	<b>60</b>	<b>8</b>	<b>24</b>	<b>44</b>	<b>68</b>	-	-	-	-	-
Alicante/Alacant	15	14	1	3	12	15	-	-	-	-	-
Castellón/Castelló	10	10	-	3	7	1-	-	-	-	-	-
Valencia/València	43	36	7	18	25	43	-	-	-	-	-
<b>Extremadura</b>	<b>1</b>	<b>1</b>	-	<b>1</b>	-	<b>1</b>	-	-	-	-	-
Badajoz	1	1	-	1	-	1	-	-	-	-	-
Cáceres	-	-	-	-	-	-	-	-	-	-	-
<b>Galicia</b>	<b>23</b>	<b>21</b>	<b>2</b>	<b>8</b>	<b>15</b>	<b>23</b>	-	-	-	-	-
Coruña A	4	3	1	-	4	4	-	-	-	-	-
Lugo	1	1	-	-	1	1	-	-	-	-	-
Ourense	-	-	-	-	-	-	-	-	-	-	-
Pontevedra	18	17	1	8	1-	18	-	-	-	-	-
<b>Madrid (Comunidad de)</b>	<b>48</b>	<b>44</b>	<b>4</b>	<b>22</b>	<b>26</b>	<b>48</b>	-	-	-	-	-
<b>Murcia (Región de)</b>	<b>12</b>	<b>9</b>	<b>3</b>	<b>5</b>	<b>7</b>	<b>11</b>	<b>1</b>	-	-	<b>1</b>	-
<b>Navarra (Com. Foral de)</b>	<b>6</b>	<b>6</b>	-	-	<b>6</b>	<b>6</b>	-	-	-	-	-
<b>País Vasco</b>	<b>36</b>	<b>32</b>	<b>4</b>	<b>11</b>	<b>25</b>	<b>36</b>	-	-	-	-	-
Alava	8	8	-	-	8	8	-	-	-	-	-
Guipuzcoa	5	5	-	1	4	5	-	-	-	-	-
Vizcaya	23	19	4	1-	13	23	-	-	-	-	-
<b>Rioja (La)</b>	<b>1</b>	<b>1</b>	-	-	<b>1</b>	<b>1</b>	-	-	-	-	-
<b>Ceuta y Melilla</b>	-	-	-	-	-	-	-	-	-	-	-
Ceuta	-	-	-	-	-	-	-	-	-	-	-
Melilla	-	-	-	-	-	-	-	-	-	-	-

## 1º TRIMESTRE 2008. Datos provisionales y naturaleza jurídica

	Total	P. Físicas sin actividad empresarial	Empresas			
			P. Físicas	S.A.	S.R.L	Otras
<b>TOTAL</b>	<b>425</b>	<b>66</b>	<b>10</b>	<b>69</b>	<b>277</b>	<b>3</b>
Andalucía	74	9	3	8	54	-
Aragón	5	4	-	-	1	-
Asturias (Ppdo. De)	7	-	-	2	5	-
Balears (Illes)	11	2	-	1	8	-
Canarias	6	-	-	-	6	-
Cantabria	3	1	-	1	1	-
Castilla y León	8	1	-	-	7	-
Castilla-La-Mancha	4	-	-	1	3	-
Cataluña	112	22	1	27	61	1
Comunitat Valenciana	68	7	1	8	52	-
Extremadura	1	-	-	-	1	-
Galicia	23	2	1	3	17	-
Madrid (Comunidad de)	48	8	1	11	28	-
Murcia (Región de)	12	5	1	1	5	-
Navarra (Com. Foral de)	6	-	-	-	6	-
País Vasco	36	5	2	6	21	2
Rioja (La)	1	-	-	-	1	-
Ceuta y Melilla	-	-	-	-	-	-

## 1º TRIMESTRE 2008. Datos provisionales y actividad económica principal

	Total	Agricultura y pesca	Industria y energía	Construcción	Comercio	Hostelería	Transp. Almacenamiento	Inmobiliarias Servicios empresariales	Resto servicios	Sin clasificar
<b>TOTAL</b>	<b>359</b>	<b>4</b>	<b>81</b>	<b>83</b>	<b>56</b>	<b>11</b>	<b>16</b>	<b>57</b>	<b>11</b>	<b>40</b>
Andalucía	65	1	15	18	4	2	5	12	-	8
Aragón	1	-	1	-	-	-	-	-	-	-
Asturias (Ppdo. De)	7	-	1	-	4	-	1	-	1	-
Balears (Illes)	9	-	-	2	1	1	1	2	2	-
Canarias	6	-	1	1	1	-	-	1	1	1
Cantabria	2	-	1	-	1	-	-	-	-	-
Castilla y León	7	1	2	2	-	-	-	2	-	-
Castilla-La-Mancha	4	-	3	1	-	-	-	-	-	-
Cataluña	90	-	23	17	13	5	3	14	3	12
Comunitat Valenciana	61	1	11	17	11	1	-	11	1	8
Extremadura	1	-	1	-	-	-	-	-	-	-
Galicia	21	-	9	5	4	-	1	1	-	1
Madrid (Comunidad de)	40	1	4	11	10	1	2	8	-	3
Murcia (Región de)	7	-	1	1	1	-	1	2	1	-
Navarra (Com. Foral de)	6	-	2	1	1	-	-	2	-	-
País Vasco	31	-	6	7	4	1	2	2	2	7
Rioja (La)	1	-	-	-	1	-	-	-	-	-
Ceuta y Melilla	-	-	-	-	-	-	-	-	-	-

EPC (ANEXO DE TABLAS) - 1 TRIMESTRE 2008 (3/4)

**1º TRIMESTRE 2008. Datos provisionales  
y tramo de asalariados**

	Total	Número de asalariados								Sin clasificar
		0	1-2	3-5	6-9	10-19	20-49	50-99	Más de 100	
<b>TOTAL</b>	<b>359</b>	<b>24</b>	<b>47</b>	<b>38</b>	<b>45</b>	<b>49</b>	<b>68</b>	<b>30</b>	<b>18</b>	<b>40</b>
Andalucía	65	5	8	4	7	11	10	6	6	8
Aragón	1	-	-	-	-	-	1	-	-	-
Asturias (Ppdo. De)	7	-	1	1	2	1	-	1	1	-
Balears (Illes)	9	2	5	-	1	1	-	-	-	-
Canarias	6	-	-	-	1	1	1	1	1	1
Cantabria	2	-	-	1	-	-	-	1	-	-
Castilla y León	7	1	1	1	1	-	2	-	1	-
Castilla-La-Mancha	4	-	-	-	-	-	2	1	1	-
Cataluña	90	2	11	8	15	15	20	6	1	12
Comunitat Valenciana	61	2	5	8	8	8	10	9	3	8
Extremadura	1	-	-	1	-	-	-	-	-	-
Galicia	21	2	1	4	-	7	5	-	1	1
Madrid (Comunidad de)	40	7	3	3	5	2	12	3	2	3
Murcia (Región de)	7	1	2	-	2	-	1	-	1	-
Navarra (Com. Foral de)	6	-	4	-	1	1	-	-	-	-
País Vasco	31	1	6	7	2	2	4	2	-	7
Rioja (La)	1	1	-	-	-	-	-	-	-	-
Ceuta y Melilla	-	-	-	-	-	-	-	-	-	-