

17 de agosto de 2020

**Índices de Cifra de Negocios Empresarial (ICNE). Base 2015  
Junio 2020. Datos provisionales**

**La Cifra de Negocios Empresarial<sup>1</sup> registra una variación mensual del 16,7% en junio si se eliminan los efectos estacionales y de calendario**

**La tasa anual del ICNE es del -19,2% en la serie corregida de efectos estacionales y de calendario, y del -16,0% en la serie original**

**Efectos de la COVID-19 en el ICNE del mes de junio**

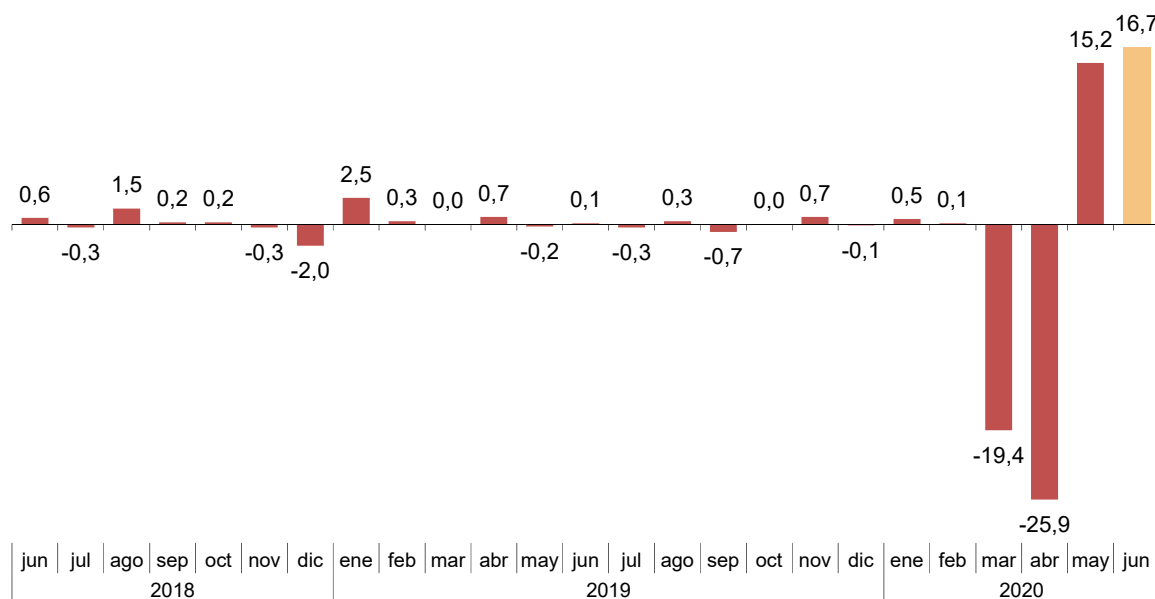
- Durante el mes de junio los distintos territorios han seguido progresando en las diferentes fases de la desescalada hasta alcanzar la nueva normalidad el día 21 de junio donde, de acuerdo al Real Decreto 555/2020, finaliza el estado de alarma. Las empresas de los diferentes sectores han ido recuperando ritmo durante este mes, con un crecimiento mensual de la facturación del 16,7%.
- El *Comercio* (19,6%) y las *Industria extractivas y manufacturera* (17,7%) han sido los sectores con mejor evolución mensual. Por su parte, los servicios de *Suministro de energía eléctrica y agua, saneamiento y gestión de residuos* es el sector donde la facturación ha crecido menos respecto al mes de mayo (1,5%).
- A pesar de encadenar dos meses consecutivos con tasas mensuales positivas, la facturación de las empresas todavía no alcanza los registros de hace un año, en conjunto baja un 19,2% respecto a junio de 2019. Los *Servicios no financieros de mercado* registran el mayor descenso (-32,5%).
- La cifra de negocios empresarial baja un 17,7% en el primer semestre del año. Los servicios de *Suministro de energía eléctrica y agua, saneamiento y gestión de residuos* presentan el menor descenso (-14,1%).

<sup>1</sup> Conforme se recoge en la metodología de este índice de valor, la información se presenta en términos corrientes (nominales), esto es, sin ajustar los efectos en las variaciones de precios en el mismo.

## Evolución mensual del ICNE

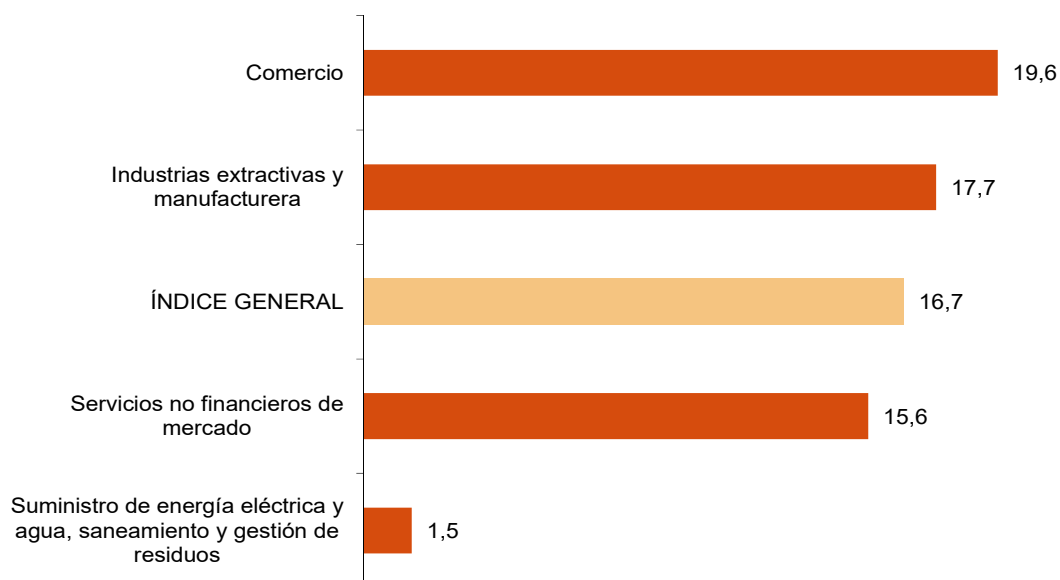
La variación mensual del Índice general de Cifra de Negocios Empresarial (ICNE) entre los meses de junio y mayo de 2020, eliminando los efectos estacionales y de calendario, es del 16,7%. Esta tasa es 1,5 puntos superior a la del mes anterior.

**Índice General de Cifra de Negocios Empresarial. Corregido de efectos estacionales y de calendario.** Tasa mensual. Porcentaje



De los cuatro sectores analizados, ninguno presenta tasas mensuales negativas. *Comercio* presenta el mayor aumento (19,6%) seguido de *Industrias extractivas y manufacturera* (17,7%).

**Índice General de Cifra de Negocios Empresarial: General y por sectores. Corregido de efectos estacionales y de calendario. Junio 2020.** Tasa mensual. Porcentaje

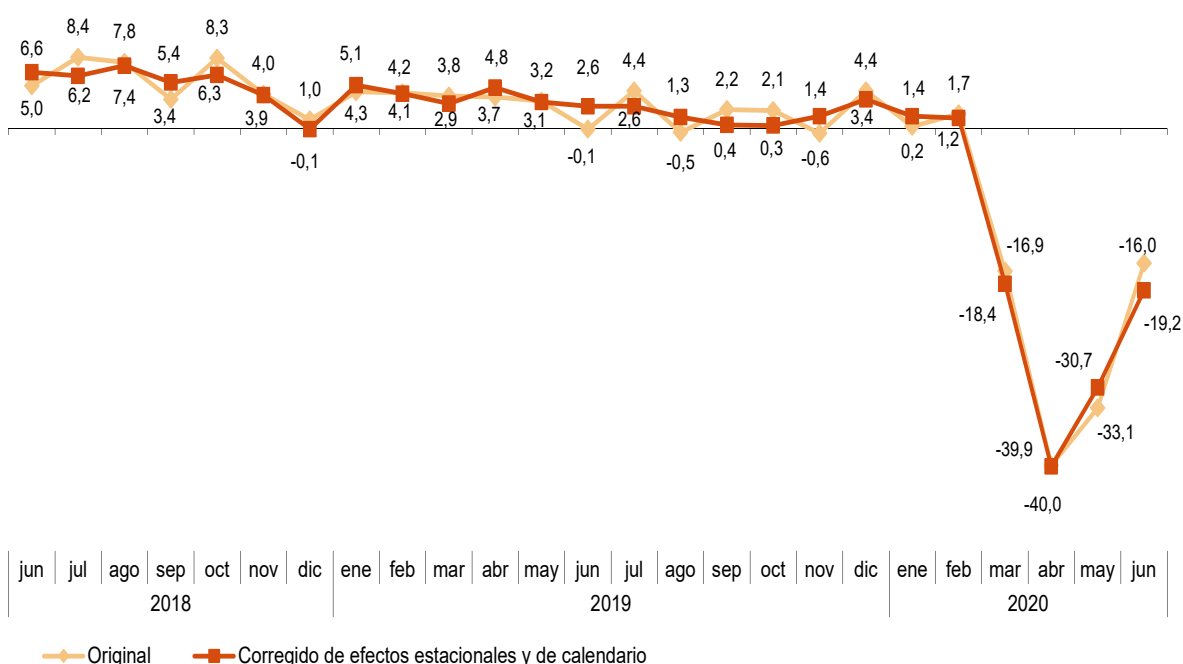


## Evolución anual del ICNE

El Índice General de Cifra de Negocios Empresarial corregido de efectos estacionales y de calendario presenta en junio una variación del  $-19,2\%$  respecto al mismo mes del año anterior. Esta tasa es 11,5 puntos superior a la de mayo.

La serie original del ICNE experimenta una variación anual del  $-16,0\%$ . Esta tasa es 17,1 puntos superior a la de mayo.

### Índice General de Cifra de Negocios Empresarial Junio 2020. Tasa anual. Porcentaje



Los índices corregidos de efectos estacionales y de calendario presentan tasas de variación anual negativas en todos los sectores analizados. *Servicios no financieros de mercado* registran el mayor descenso ( $-32,5\%$ ).

### Índice General de Cifra de Negocios Empresarial: General y por sectores Junio 2020. Tasa anual y de la media de lo que va de año

	Tasa anual (%)		Tasa de la media de lo que va de año (%)	
	Índice original	Índice corregido de efectos estacionales y de calendario	Índice original	Índice corregido de efectos estacionales y de calendario
<b>ÍNDICE GENERAL</b>	-16,0	-19,2	-17,8	-17,7
Industrias extractivas y manufacturera	-11,4	-16,5	-17,0	-17,1
Suministro de energía eléctrica y agua, saneamiento	-15,9	-17,8	-14,5	-14,1
Comercio	-10,1	-12,8	-15,8	-15,9
Servicios no financieros de mercado	-31,5	-32,5	-23,2	-22,4

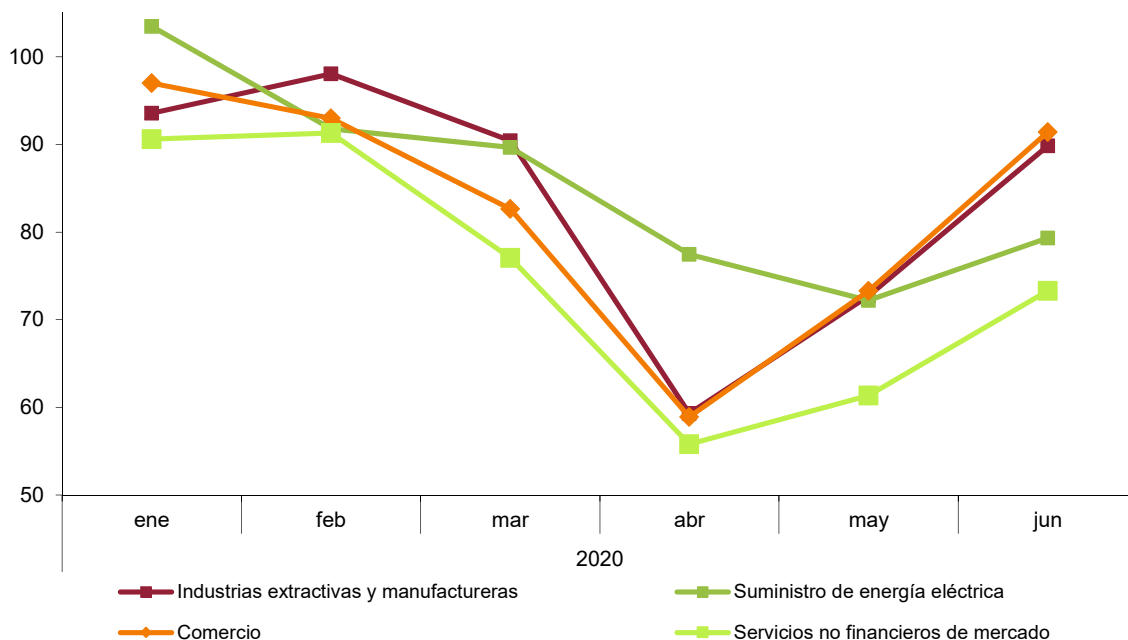
La cifra de negocios empresarial baja un 17,7% en el primer semestre del año. El *Suministro de energía eléctrica y agua, saneamiento y gestión de residuos* es el sector que registra un menor descenso (-14,1%).

Por su parte, el *Comercio y la Industria extractiva y manufacturera* han sufrido un retroceso significativo, con pico en el mes de abril y una recuperación en forma de V en mayo y junio que aún no le permite alcanzar los niveles de junio de 2019.

Por último, los *Servicios no financieros de mercado*, es el sector en el que más impacto ha tenido la crisis sanitaria, y la cifra de negocios generada en los seis primeros meses de 2020 se reduce un 22,4% respecto de la obtenida en el mismo periodo del año pasado.

## Índice de Cifra de Negocios Empresarial por sectores de actividad.

Media 2019=100. Series originales



## Revisiones y actualización de datos

Coincidiendo con la publicación de hoy, el INE ha actualizado los datos de las series de ICNE correspondiente a los 13 últimos meses. En el caso de las series ajustadas de calendario y desestacionalizadas y ajustadas de calendario, siguiendo el estándar del INE se revisa la serie desde su comienzo. Los resultados están disponibles en INEBase.

## Nota metodológica

El Índice de cifra de negocios empresarial (ICNE) es una operación de síntesis que permite obtener un indicador coyuntural que mide la evolución a corto plazo de la cifra de negocios, de forma conjunta, para los sectores económicos no financieros: *Industrias extractivas y manufacturera, Energía eléctrica y agua, Comercio y Servicios no financieros*.

**Tipo de encuesta:** continua de periodicidad mensual.

**Año base:** 2015.

**Ámbito poblacional:** el Índice de cifra de negocios empresarial ofrece una medición, conjunta y ponderada, de la cifra de negocios de los sectores económicos *Industrias extractivas y manufacturera, Suministro de energía eléctrica y agua, saneamiento y gestión de residuos, Comercio y Servicios no financieros de mercado*.

**Ámbito geográfico:** todo el territorio nacional.

**Período de referencia de los resultados:** el mes natural.

**Fuentes de información:** para su elaboración se utiliza información de otras tres operaciones estadísticas realizadas por el INE: Índices de cifras de negocios en la industria (ICN), Indicadores de actividad del sector servicios (IASS) e Índices de comercio al por menor (ICM). Además, se aprovecha la información existente en registros administrativos: ventas declaradas por las grandes empresas en sus autoliquidaciones de IVA en el sector no cubierto por las encuestas mencionadas anteriormente.

Para más información se puede tener acceso a la metodología en:

[http://www.ine.es/dyngs/INEbase/es/operacion.htm?c=Estadistica\\_C&cid=1254736176958&menu=metodologia&idp=1254735576715](http://www.ine.es/dyngs/INEbase/es/operacion.htm?c=Estadistica_C&cid=1254736176958&menu=metodologia&idp=1254735576715)

Y al informe metodológico estandarizado en:

<http://www.ine.es/dynt3/metadatos/es/RespuestaDatos.html?oe=30083>

---

Más información en INEbase – [www.ine.es](http://www.ine.es) Twitter: [@es\\_ine](https://twitter.com/es_ine) Todas las notas de prensa en: [www.ine.es/prensa/prensa.htm](http://www.ine.es/prensa/prensa.htm)

Gabinete de prensa: Teléfonos: 91 583 93 63 /94 08 — [gprensa@ine.es](mailto:gprensa@ine.es)

Área de información: Teléfono: 91 583 91 00 – [www.ine.es/infoine](http://www.ine.es/infoine)

---

## Índices de Cifra de Negocios Empresarial. Base 2015 Junio 2020

Datos provisionales

### 1. Índices de Cifra de Negocios Empresarial: General y por sectores Corregidos de efectos estaciones y de calendario

	Índice	Tasa (%)		De la media de lo que va de año
		Mensual	Anual	
<b>ÍNDICE GENERAL</b>	<b>96,0</b>	<b>16,7</b>	<b>-19,2</b>	<b>-17,7</b>
Industrias extractivas y manufacturera	94,9	17,7	-16,5	-17,1
Suministro de energía eléctrica y agua, saneamiento y gestión de residuos	83,4	1,5	-17,8	-14,1
Comercio	106,1	19,6	-12,8	-15,9
Servicios no financieros de mercado	83,5	15,6	-32,5	-22,4

### 2. Índices de Cifra de Negocios Empresarial: General y por sectores Corregidos de efectos de calendario

	Índice	Tasa (%)	
		Anual	De la media de lo que va de año
<b>ÍNDICE GENERAL</b>	<b>101,0</b>	<b>-19,1</b>	<b>-18,1</b>
Industrias extractivas y manufacturera	101,2	-16,5	-17,5
Suministro de energía eléctrica y agua, saneamiento y gestión de residuos	81,3	-20,2	-17,5
Comercio	110,4	-12,8	-16,3
Servicios no financieros de mercado	90,0	-32,5	-23,5

### 3. Índices de Cifra de Negocios Empresarial: General y por sectores Series originales

	Índice	Tasa (%)		Repercusión Anual
		Anual	De la media de lo que va de año	
<b>ÍNDICE GENERAL</b>	<b>101,6</b>	<b>-16,0</b>	<b>-17,8</b>	
Industrias extractivas y manufacturera	102,0	-11,4	-17,0	-3,149
Suministro de energía eléctrica y agua, saneamiento y gestión de residuos	78,7	-15,9	-14,5	-0,846
Comercio	111,1	-10,1	-15,8	-4,323
Servicios no financieros de mercado	90,2	-31,5	-23,2	-7,716