

20 de octubre de 2023

## Índices de Cifra de Negocios Empresarial (ICNE). Base 2015 Agosto 2023. Datos provisionales

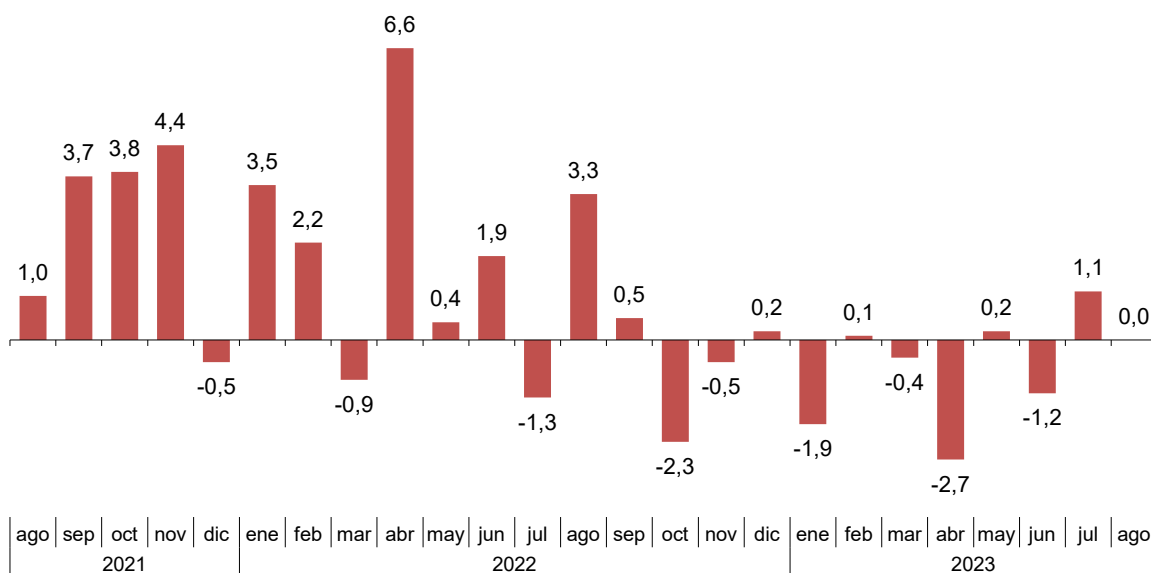
**La Cifra de Negocios Empresarial<sup>1</sup> se mantiene en agosto si se eliminan los efectos estacionales y de calendario**

**La tasa anual del ICNE es del -6,7%, tanto en la serie corregida de efectos estacionales y de calendario, como en la original**

### Evolución mensual del ICNE

El Índice General de Cifra de Negocios Empresarial (ICNE) entre los meses de agosto y julio de 2023, eliminando los efectos estacionales y de calendario, no varía. Esta tasa es 1,1 puntos inferior a la del mes anterior.

**Índice General de Cifra de Negocios Empresarial. Corregido de efectos estacionales y de calendario. Tasa mensual. Porcentaje**

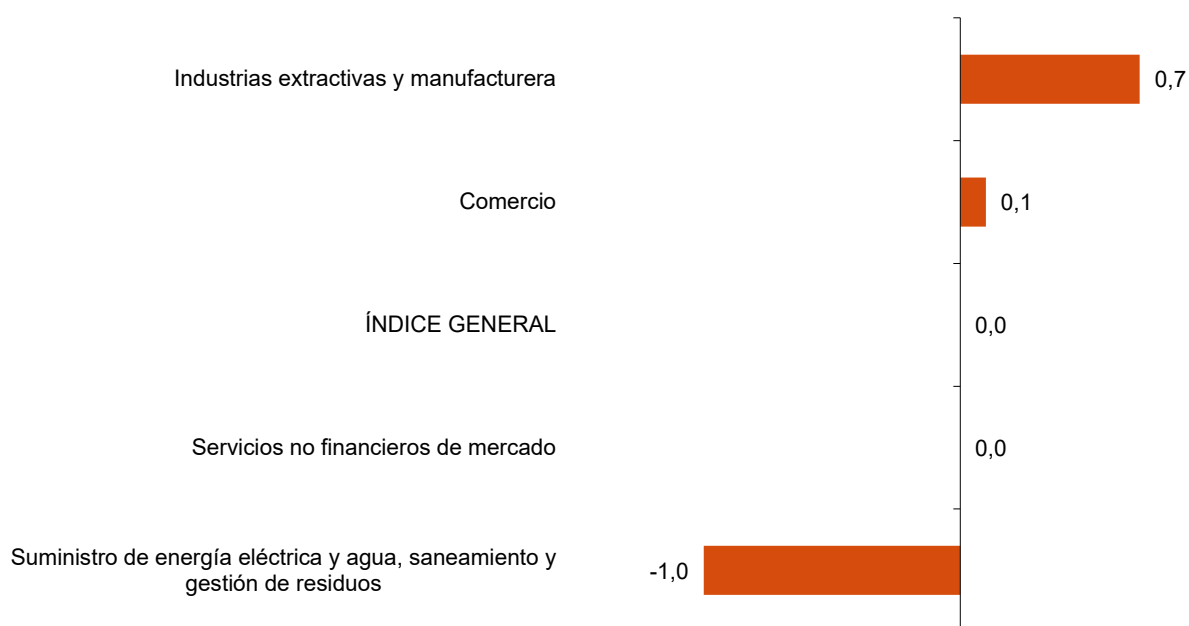


<sup>1</sup> Conforme se recoge en la metodología de este índice de valor, la información se presenta en términos corrientes (nominales), esto es, sin ajustar los efectos en las variaciones de precios en el mismo.

De los cuatro sectores analizados, dos presentan tasas mensuales positivas y uno negativas.

*Industrias extractivas y manufacturera* presenta el mayor aumento (0,7%), mientras que *Suministro de energía eléctrica y agua, saneamiento y gestión de residuos* (-1,0%) registra el único descenso.

**Índice General de Cifra de Negocios Empresarial: General y por sectores. Corregido de efectos estacionales y de calendario. Agosto 2023.** Tasa mensual. Porcentaje

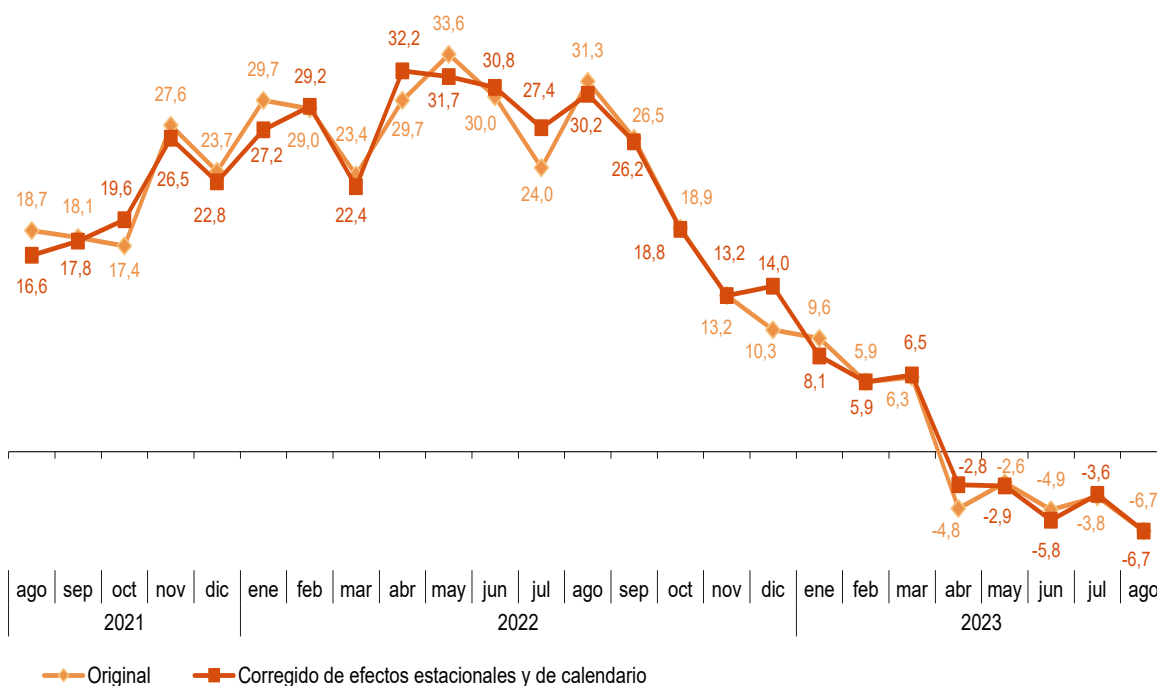


## Evolución anual del ICNE

El Índice General de Cifra de Negocios Empresarial corregido de efectos estacionales y de calendario presenta en agosto una variación del  $-6,7\%$  respecto al mismo mes del año anterior. Esta tasa es 3,1 puntos inferior a la de julio.

La serie original del ICNE experimenta una variación anual del  $-6,7\%$ . Esta tasa es casi tres puntos inferior a la de julio.

### Índice General de Cifra de Negocios Empresarial Agosto 2023. Tasa anual. Porcentaje



Los índices corregidos de efectos estacionales y de calendario presentan tasas de variación anual negativas en tres de los cuatro sectores analizados.

### Índice General de Cifra de Negocios Empresarial: General y por sectores Agosto 2023. Tasa anual

	Índice original	Índice corregido de efectos estacionales y de calendario
	Tasa anual (%)	Tasa anual (%)
<b>ÍNDICE GENERAL</b>	<b>-6,7</b>	<b>-6,7</b>
Industrias extractivas y manufacturera	-6,2	-6,3
Suministro de energía eléctrica y agua, saneamiento y gestión de residuos	-38,2	-38,6
Comercio	-2,2	-2,1
Servicios no financieros de mercado	2,9	3,3

## Revisiones y actualización de datos

Coincidiendo con la publicación de hoy, el INE ha actualizado los datos de las series de ICNE correspondiente a los 13 últimos meses. En el caso de las series ajustadas de calendario y desestacionalizadas y ajustadas de calendario, siguiendo el estándar del INE se revisa la serie desde su comienzo. Los resultados están disponibles en INEBase.

## Nota metodológica

El Índice de cifra de negocios empresarial (ICNE) es una operación de síntesis que permite obtener un indicador coyuntural que mide la evolución a corto plazo de la cifra de negocios, de forma conjunta, para los sectores económicos no financieros: *Industrias extractivas y manufacturera, Energía eléctrica y agua, Comercio y Servicios no financieros*.

**Tipo de encuesta:** continua de periodicidad mensual.

**Año base:** 2015.

**Ámbito poblacional:** el Índice de cifra de negocios empresarial ofrece una medición, conjunta y ponderada, de la cifra de negocios de los sectores económicos *Industrias extractivas y manufacturera, Suministro de energía eléctrica y agua, saneamiento y gestión de residuos, Comercio y Servicios no financieros de mercado*.

**Ámbito geográfico:** todo el territorio nacional.

**Período de referencia de los resultados:** el mes natural.

**Fuentes de información:** para su elaboración se utiliza información de otras tres operaciones estadísticas realizadas por el INE: Índices de cifras de negocios en la industria (ICN), Indicadores de actividad del sector servicios (IASS) e Índices de comercio al por menor (ICM). Además, se aprovecha la información existente en registros administrativos: ventas declaradas por las grandes empresas en sus autoliquidaciones de IVA en el sector no cubierto por las encuestas mencionadas anteriormente.

Para más información se puede tener acceso a la metodología en:

[http://www.ine.es/dyngs/INEbase/es/operacion.htm?c=Estadistica\\_C&cid=1254736176958&menu=metodologia&idp=1254735576715](http://www.ine.es/dyngs/INEbase/es/operacion.htm?c=Estadistica_C&cid=1254736176958&menu=metodologia&idp=1254735576715)

Y al informe metodológico estandarizado en:

<http://www.ine.es/dynt3/metadatos/es/RespuestaDatos.html?oe=30083>

Las estadísticas del INE se elaboran de acuerdo con el Código de Buenas Prácticas de las Estadísticas Europeas, que fundamenta la política y estrategia de calidad de la institución. Para más información, véase la sección de [Calidad en el INE y Código de Buenas Prácticas](#) en la página web del INE.

## Índices de Cifra de Negocios Empresarial. Base 2015 Agosto 2023

Datos provisionales

### 1. Índices de Cifra de Negocios Empresarial: General y por sectores Corregidos de efectos estacionales y de calendario

	Índice	Tasa (%)		De la media de lo que va de año
		Mensual	Anual	
<b>ÍNDICE GENERAL</b>	<b>144,9</b>	<b>0,0</b>	<b>-6,7</b>	<b>-0,4</b>
Industrias extractivas y manufacturera	138,5	0,7	-6,3	-0,6
Suministro de energía eléctrica y agua, saneamiento y gestión de residuos	162,1	-1,0	-38,6	-24,0
Comercio	148,4	0,1	-2,1	2,0
Servicios no financieros de mercado	142,8	0,0	3,3	7,3

### 2. Índices de Cifra de Negocios Empresarial: General y por sectores Corregidos de efectos de calendario

	Índice	Tasa (%)	
		Anual	De la media de lo que va de año
<b>ÍNDICE GENERAL</b>	<b>131,2</b>	<b>-6,7</b>	<b>-0,6</b>
Industrias extractivas y manufacturera	110,7	-6,2	-0,7
Suministro de energía eléctrica y agua, saneamiento y gestión de residuos	164,1	-38,3	-24,3
Comercio	136,8	-2,2	1,9
Servicios no financieros de mercado	137,7	2,9	7,1

### 3. Índices de Cifra de Negocios Empresarial: General y por sectores Series originales

	Índice	Tasa (%)		Repercusión Anual
		Anual	De la media de lo que va de año	
<b>ÍNDICE GENERAL</b>	<b>132,6</b>	<b>-6,7</b>	<b>-0,4</b>	
Industrias extractivas y manufacturera	112,6	-6,2	-0,3	-1,521
Suministro de energía eléctrica y agua, saneamiento y gestión de residuos	165,1	-38,2	-24,3	-4,922
Comercio	138,1	-2,2	2,0	-0,912
Servicios no financieros de mercado	138,3	2,9	7,2	0,632