

Índices de Producción Industrial (IPI) Mayo 2026. Datos provisionales

Principales resultados

- La tasa anual del Índice de Producción Industrial se situó en el 3,4% en la serie corregida de efectos estacionales y de calendario, y en el 0,8% en la original.
- La variación mensual del Índice de Producción Industrial fue del 1,2% si se eliminan los efectos estacionales y de calendario.

Más información

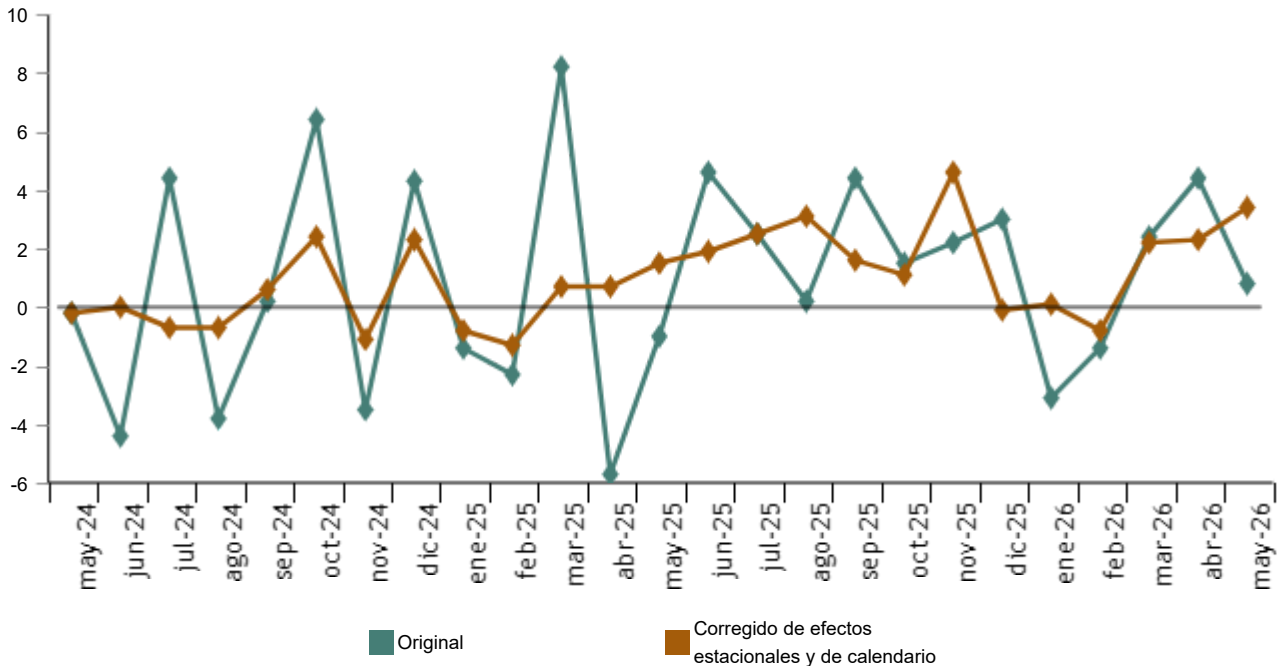
- [Anexo de tablas](#) (incluye información sobre CCAA y series originales y ajustadas por sectores)
- [Resultados detallados](#)

El Índice de Producción Industrial (IPI) corregido de efectos estacionales y de calendario presentó en mayo una variación del 3,4% respecto al mismo mes del año anterior. Esta tasa fue 1,1 puntos superior a la registrada en abril.

La serie original del IPI experimentó una variación anual del 0,8%. Esta tasa fue 3,6 puntos inferior a la del mes de abril.

Índice general de la producción industrial

Tasa anual. Porcentaje



Por sectores, y en índices corregidos de efectos estacionales y de calendario, *Bienes intermedios* presentó la mayor tasa anual (5,4%). Por el contrario, *Bienes de consumo duradero* registró la menor (-4,2%).

Tasas anuales de los índices de producción industrial: General y por destino económico de los bienes.
Mayo 2026

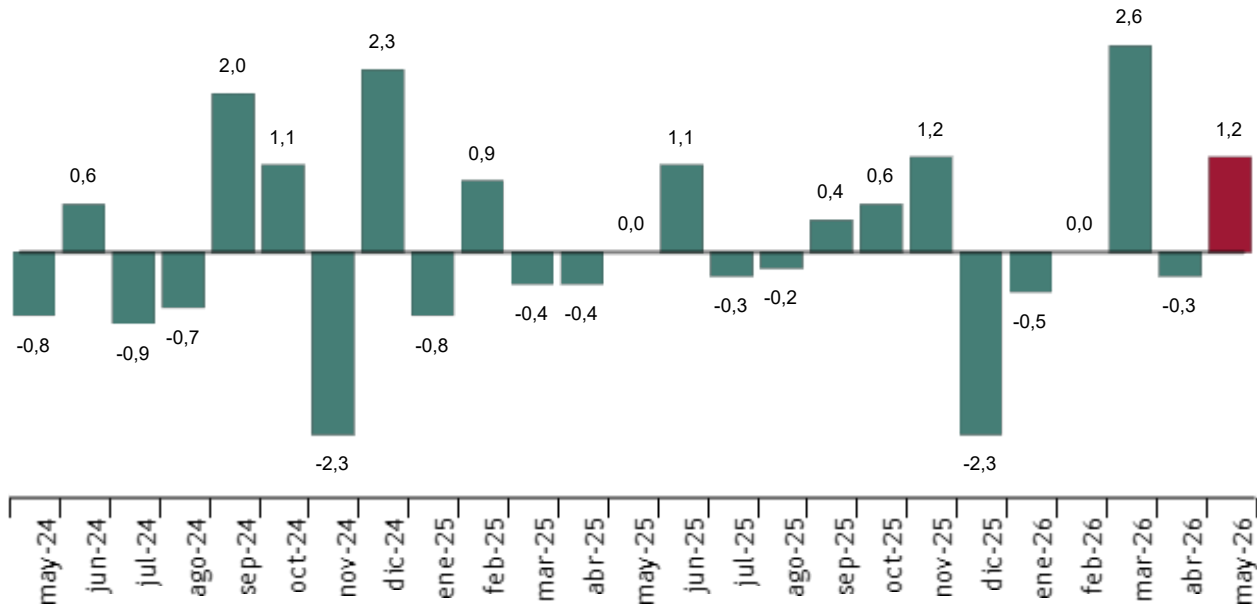
	Índice original	Índice corregido de efectos estacionales y de calendario
	Tasa anual (%)	Tasa anual (%)
Índice General	0,8	3,4
Total	-4,5	-1,0
Bienes de consumo		
Bienes de consumo duradero	-7,5	-4,2
Bienes de consumo no duradero	-4,2	-0,7
Bienes de equipo	0,9	3,9
Bienes intermedios	3,1	5,4
Energía	4,7	5,1

Evolución mensual de la producción industrial

La variación mensual del Índice de Producción Industrial entre los meses de mayo y abril, eliminando los efectos estacionales y de calendario, fue del 1,2%. Esta tasa fue 1,5 puntos superior a la observada en abril.

Índice general de producción industrial

Corregido de efectos estacionales y de calendario. Tasa mensual. Porcentaje



Por sectores, *Energía* presentó la tasa mensual más positiva (3,8%). Por el contrario, *Bienes de consumo no duradero* registró tasa negativa (-0,4%).

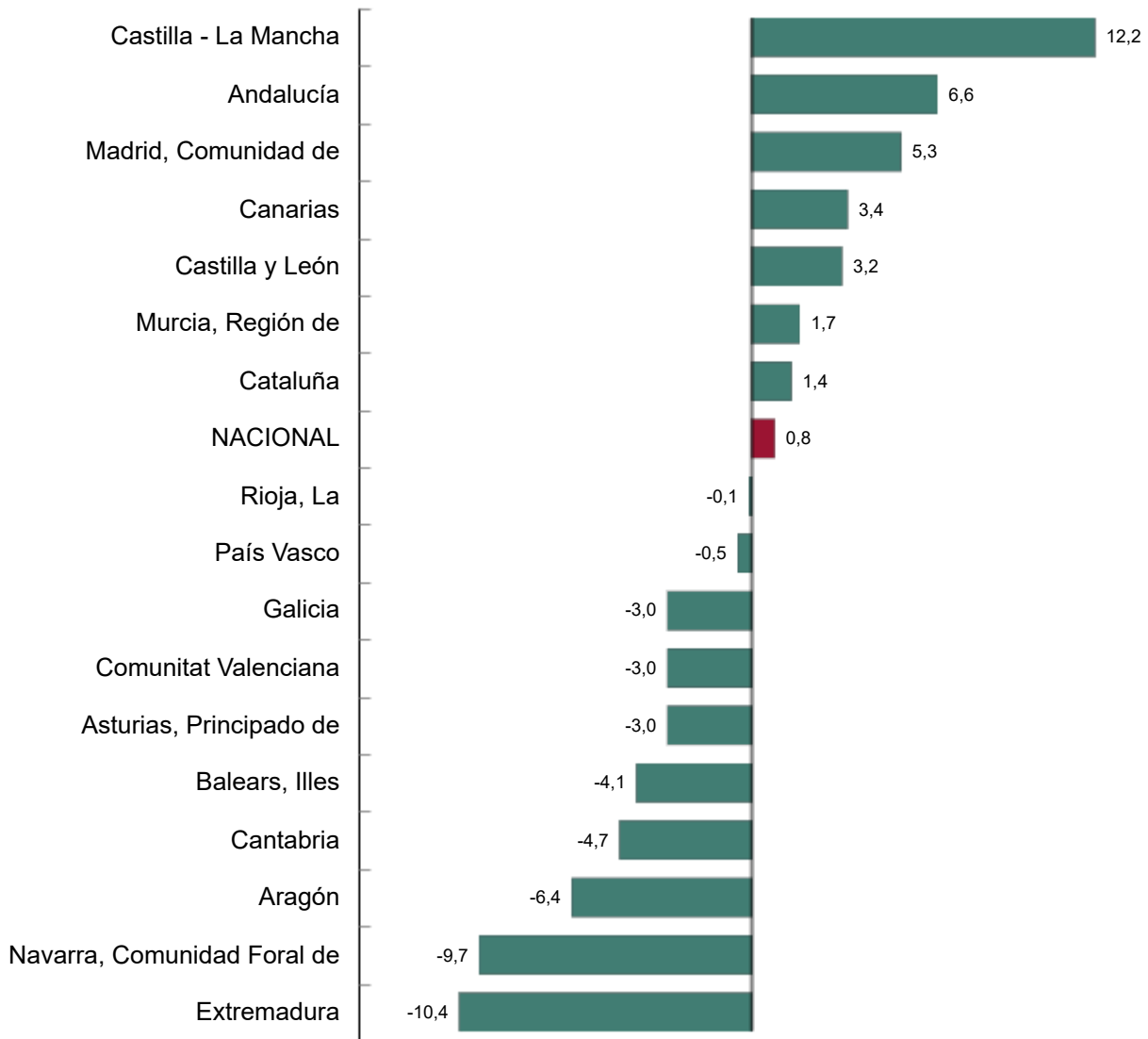
Enlace a esta nota de prensa: <https://www.ine.es/dyngs/Prensa/IP10526.htm>

Resultados por comunidades autónomas. Tasas de variación anual de la producción industrial. Serie original

La tasa anual de la producción industrial aumentó respecto a mayo de 2025 en siete comunidades autónomas y disminuyó en las otras 10.

Índices generales: nacional y por comunidades autónomas. Mayo 2026

Tasa anual. Porcentaje



Enlace a esta nota de prensa: <https://www.ine.es/dyngs/Prensa/IP10526.htm>

Revisiones y actualización de datos

El INE ha actualizado hoy los datos del IPI de los dos últimos meses. En el caso de las series ajustadas, siguiendo el estándar del INE, se han revisado desde su comienzo. Todos los resultados de esta operación están disponibles en [INEbase](#).

De acuerdo con el [Reglamento Delegado \(UE\) 2023/137 de la Comisión](#) el INE ha comenzado a trabajar en incorporar la nueva Clasificación Nacional de Actividades Económicas CNAE-2025 en todas sus operaciones estadísticas.

En el caso del IPI, la primera publicación de resultados con CNAE-2025 se realizará en marzo de 2028.

Nota metodológica

El Índice de producción industrial (IPI) es un indicador coyuntural que mide la evolución mensual de la actividad productiva de las ramas industriales, excluida la construcción, contenidas en la Clasificación Nacional de Actividades Económicas 2009 (CNAE-2009). Investiga, por tanto, las actividades incluidas en las secciones B, C, D y la división 36: Captación, depuración y distribución de agua, de la sección E de la CNAE-2009.

El IPI mide la evolución conjunta de la cantidad y de la calidad, eliminando la influencia de los precios.

Tipo de encuesta: continua de periodicidad mensual.

Año base: 2021.

Ámbito poblacional: establecimientos industriales cuya actividad principal se incluye en las secciones B, C, D y en la división 36 de la CNAE-2009.

Ámbito geográfico: todo el territorio nacional.

Tamaño muestral: 11.500 establecimientos industriales y más de 1.100 productos.

Método de recogida: por internet (sistema IRIA), correo electrónico, fax, teléfono o vía postal.

Más información en la [metodología](#) y el [informe metodológico estandarizado](#).

Las estadísticas del INE se elaboran de acuerdo con el Código de Buenas Prácticas de las Estadísticas Europeas. Más información en [Calidad en el INE](#) y [Código de Buenas Prácticas](#).

Más información en [INEbase](#)

Cuenta oficial del INE en [X](#) [@es_ine](#)

Todas las notas de prensa en: www.ine.es/prensa/prensa.htm

 Gabinete de prensa: 91 583 93 63 / 661 944 540 / 678 168 837 – gprensa@ine.es

 Área de información: 91 583 91 00 – www.ine.es/infoine/