

23 de diciembre de 2025

Índice de Precios Industriales. Base 2021

Noviembre 2025. Datos provisionales

Principales resultados

- La variación anual del Índice de Precios Industriales descendió 3,3 puntos en noviembre, hasta el -2,5%.
- La tasa mensual de los precios industriales fue del -0,4%.

Más información

- [Anexo de tablas](#) (incluye información de las CCAA)
- [Resultados detallados mensuales](#)
- [Medias anuales](#)

La tasa anual del Índice de Precios Industriales (IPRI) general fue del -2,5% en el mes de noviembre, 3,3 puntos por debajo de la registrada en octubre.

Por destino económico de los bienes, entre los sectores industriales que tuvieron influencia negativa en la evolución de la tasa anual del IPRI general destacó:

- **Energía**, que disminuyó su tasa anual 11,1 puntos y la situó en el -9,1%. Esta evolución fue consecuencia de que los precios de la *Producción, transporte y distribución de energía eléctrica* y, en menor medida, de la *Producción de gas; distribución por tubería de combustibles gaseosos* descendieron, frente al incremento en noviembre de 2024.

Cabe destacar, aunque en sentido contrario, la subida de los precios del *Refino de petróleo*, mayor que la del mismo mes del año anterior.

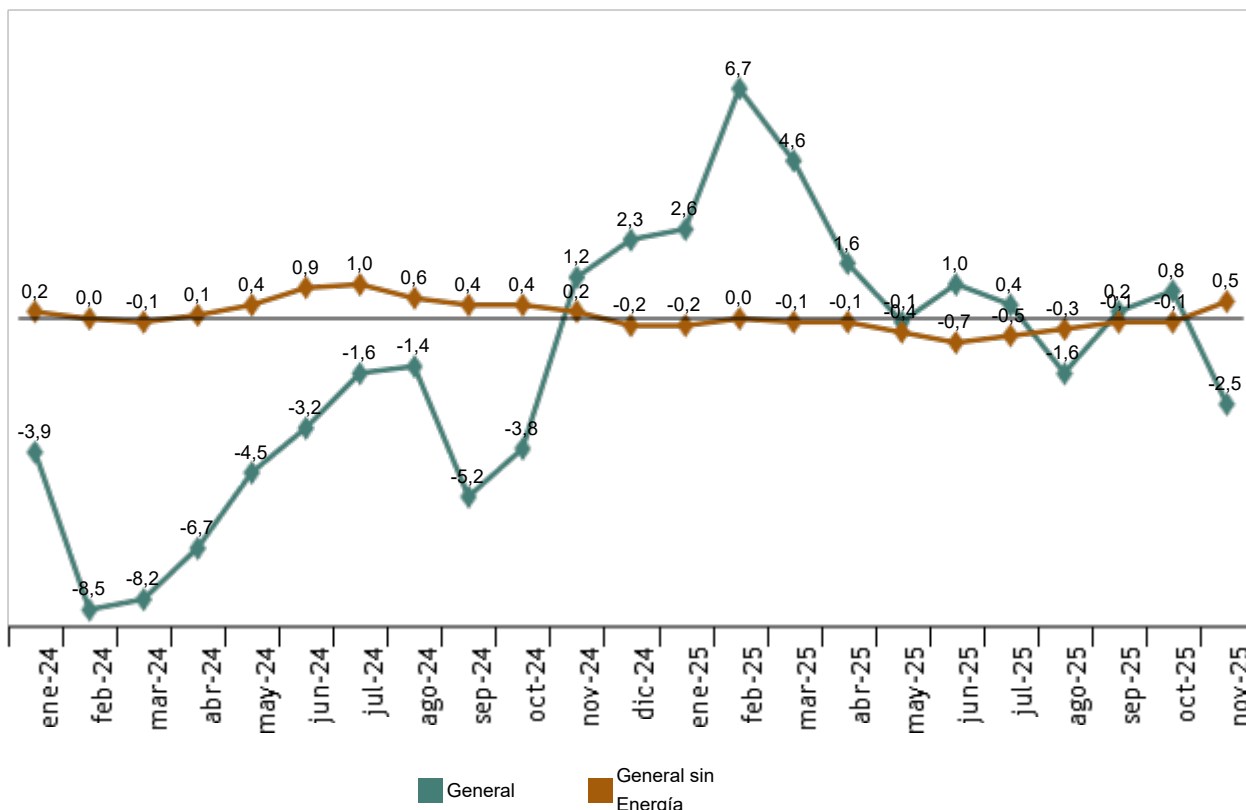
Por su parte, entre los sectores industriales que tuvieron influencia positiva en la evolución de la tasa destacó:

- **Bienes de consumo no duradero**, con una variación del 0,3%, un punto por encima de la del mes anterior, a causa de que los precios de la *Fabricación de aceites y grasas vegetales y animales* aumentaron, mientras que bajaron en noviembre del año pasado.

La tasa de variación anual del índice general sin Energía aumentó seis décimas, hasta el 0,5%, y se situó 3,0 puntos por encima de la del IPRI general.

Evolución anual del IPRI

Índice general y general sin Energía. Porcentaje



Enlace a esta nota de prensa: <https://www.ine.es/dyngs/Prensa/IPRI1125.htm>

Evolución mensual de los precios industriales

En noviembre la tasa de variación mensual del IPRI general fue del -0,4%.

En un análisis más detallado, se pueden observar las actividades que más afectaron a la tasa mensual del IPRI en el mes de noviembre.

Actividades con mayor repercusión positiva en la tasa mensual del IPRI. Noviembre 2025



Actividad (grupos CNAE 2009)	Tasa mensual (%)	Repercusión
Refino de petróleo	4,5	0,357
Producción de metales preciosos y de otros metales no férreos	3,0	0,045
Fabricación de aceites y grasas vegetales y animales	1,6	0,045

Actividades con mayor repercusión negativa en la tasa mensual del IPRI. Noviembre 2025



Actividad (grupos CNAE 2009)	Tasa mensual (%)	Repercusión
Producción, transporte y distribución de energía eléctrica	-4,9	-0,714
Producción de gas; distribución por tubería de combustibles gaseosos	-3,6	-0,203
Procesado y conservación de carne y elaboración de productos cárnicos	-0,8	-0,045

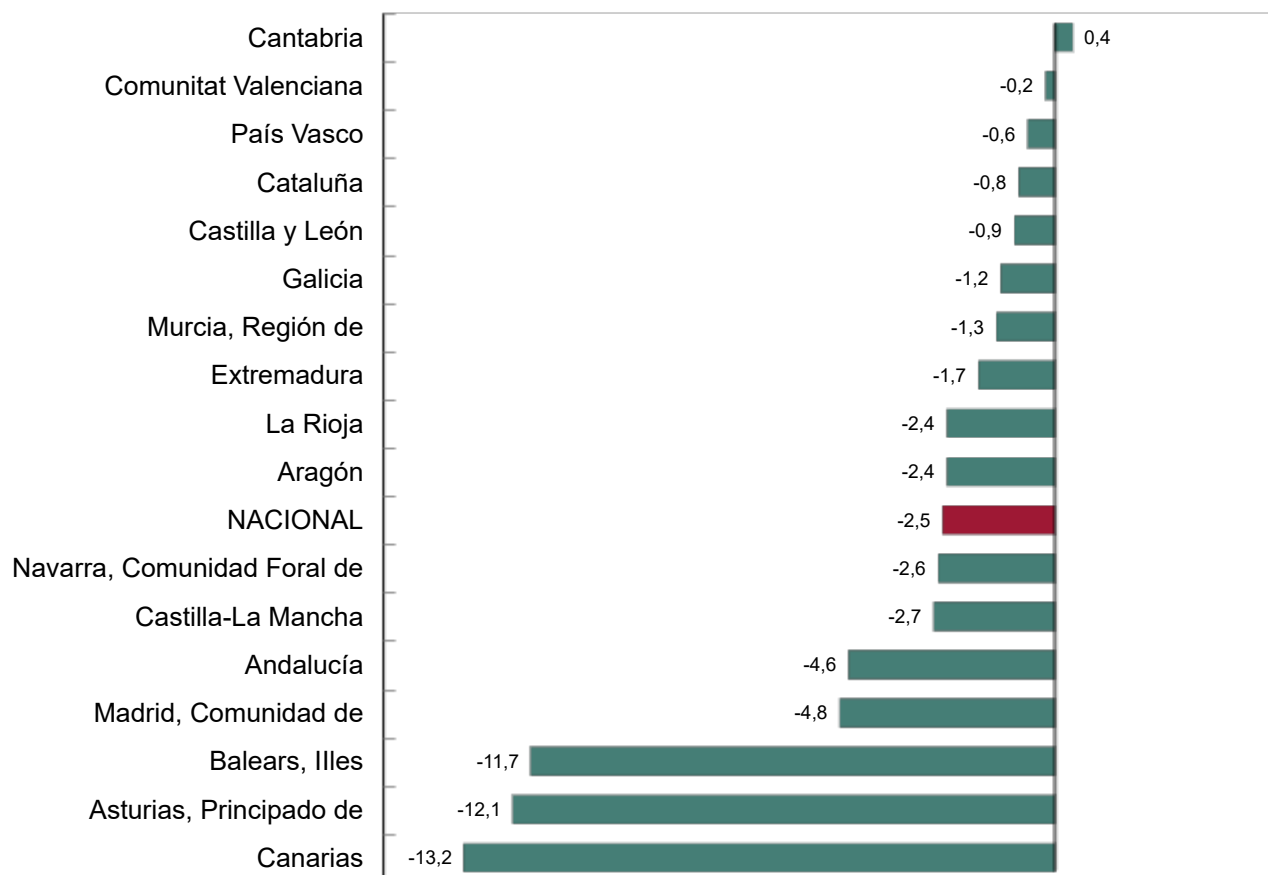
Resultados por comunidades autónomas. Tasas de variación anual

El IPRI registró en noviembre variaciones anuales negativas en todas las comunidades, excepto en Cantabria (0,4%).

Las tasas más bajas se dieron en Canarias (-13,2%), Principado de Asturias (-12,1%) e Illes Balears (-11,7%).

Tasas de variación anual del IPRI según comunidad autónoma. Noviembre 2025

Porcentaje



Enlace a esta nota de prensa: <https://www.ine.es/dyngs/Prensa/IPRI1125.htm>

Revisiones y actualización de datos

El INE ha actualizado hoy los datos del IPRI de los tres últimos meses, haciéndose definitivos los de agosto de 2025. Todos los resultados de esta operación están disponibles en [INEBase](#).

De acuerdo con el [Reglamento Delegado \(UE\) 2023/137 de la Comisión](#) el INE ha comenzado a trabajar en incorporar la nueva Clasificación Nacional de Actividades Económicas CNAE-2025 en todas sus operaciones estadísticas.

En el caso del IPRI, la primera publicación de resultados con CNAE-2025 se realizará en febrero de 2028.

Nota metodológica

El Índice de precios industriales (IPRI) es un indicador coyuntural que mide la evolución mensual de los precios de los productos industriales fabricados y vendidos en el mercado interior, en el primer paso de su comercialización, es decir, los precios de venta a salida de fábrica, excluyendo los gastos de transporte y comercialización y el IVA facturado.

Tipo de encuesta: continua de periodicidad mensual.

Año base: 2021.

Periodo de referencia de las ponderaciones: año anterior al corriente.

Ámbito poblacional: establecimientos industriales.

Tamaño muestral: 9.200 establecimientos industriales y 1.400 artículos.

Número de observaciones: aproximadamente 29.000 precios mensuales.

Método general de cálculo: Laspeyres encadenado.

Método de recogida: internet (sistema IRIA), correo electrónico, fax, teléfono o vía postal.

Para más información se puede tener acceso a la [metodología](#) y al [informe metodológico estandarizado](#).

Las estadísticas del INE se elaboran de acuerdo con el Código de Buenas Prácticas de las Estadísticas Europeas. Más información en [Calidad en el INE](#) y [Código de Buenas Prácticas](#).

Más información en [INEbase](#)

Cuenta oficial del INE en  [@es_ine](#)

Todas las notas de prensa en: www.ine.es/prensa/prensa.htm

 Gabinete de prensa: 91 583 93 63 /94 08 – gprensa@ine.es

 Área de información: 91 583 91 00 – www.ine.es/infoine/