

26 de enero de 2026

Índice de Precios Industriales. Base 2021 Diciembre 2025. Datos provisionales

Principales resultados

- La variación anual del Índice de Precios Industriales descendió cinco décimas en diciembre, hasta el -3,0%.
- La tasa mensual de los precios industriales fue del 0,4%.

Más información

- [Anexo de tablas](#) (incluye información de las CCAA)
- [Resultados detallados mensuales](#)
- [Medias anuales](#)

La tasa anual del Índice de Precios Industriales (IPRI) general fue del -3,0% en el mes de diciembre, cinco décimas por debajo de la registrada en noviembre.

Por destino económico de los bienes, entre los sectores industriales que tuvieron influencia negativa en la evolución de la tasa anual del IPRI general destacó:

- **Energía**, que presentó una variación anual del -10,8%, 1,8 puntos por debajo de la del mes anterior, debido al descenso de los precios del *Refino de petróleo* y, en menor medida, de la *Producción de gas; distribución por tubería de combustibles gaseosos*, que se incrementaron en diciembre de 2024.

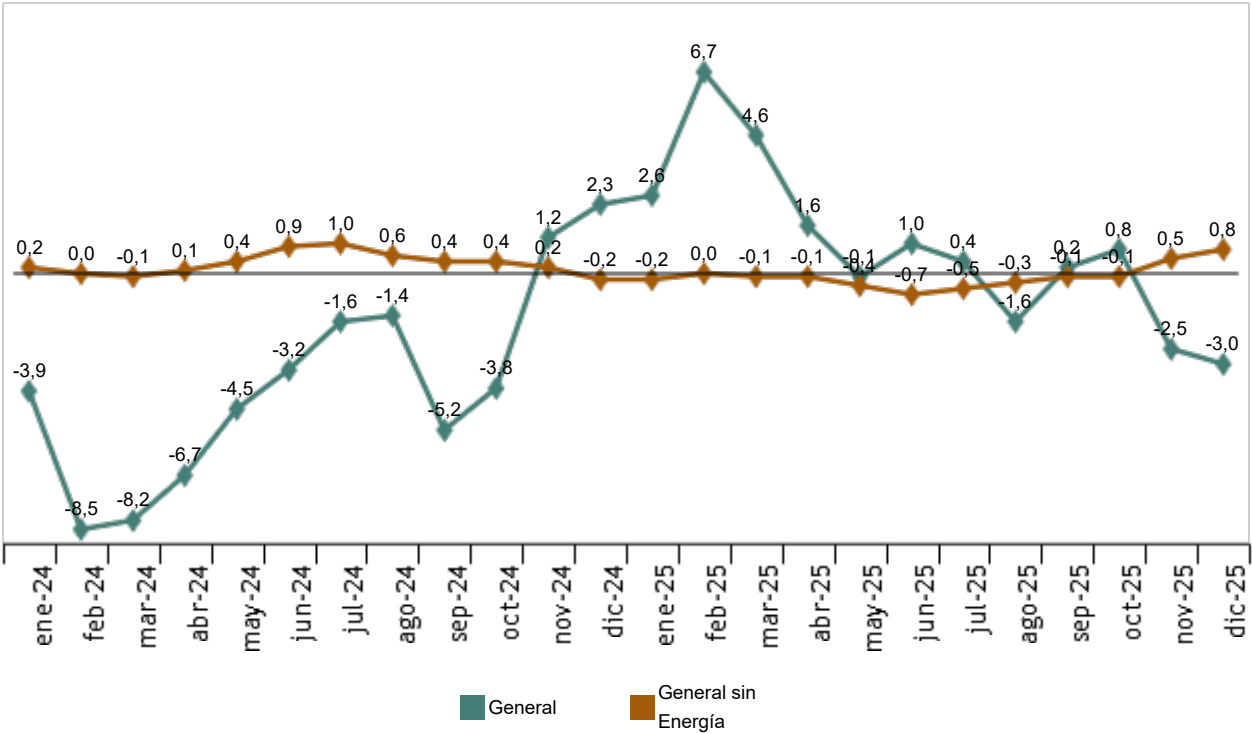
Cabe destacar, aunque en sentido contrario, la subida de los precios de la *Producción, transporte y distribución de energía eléctrica*, mayor que la del mismo mes de 2024.

Por su parte, entre los sectores industriales que tuvieron influencia positiva en la evolución de la tasa destacó:

- **Bienes de consumo no duradero**, cuya tasa del 1,1%, 0,8 puntos por encima de la de noviembre, fue consecuencia del aumento de los precios de la *Fabricación de aceites y grasas vegetales y animales*, frente a la bajada en diciembre de 2024.

La tasa de variación anual del índice general sin Energía aumentó tres décimas, hasta el 0,8%, y se situó 3,8 puntos por encima de la del IPRI general.

Evolución anual del IPRI
Índice general y general sin Energía. Porcentaje



Evolución mensual de los precios industriales

En diciembre la tasa de variación mensual del IPRI general fue del 0,4%.

En un análisis más detallado, se pueden observar las actividades que más afectaron a la tasa mensual del IPRI en el mes de diciembre.

Actividades con mayor repercusión positiva en la tasa mensual del IPRI. Diciembre 2025

Actividad (grupos CNAE 2009)	Tasa mensual (%)	Repercusión
Producción, transporte y distribución de energía eléctrica	7,6	1,071
Producción de metales preciosos y de otros metales no férreos	3,4	0,054
Fabricación de productos químicos básicos, compuestos nitrogenados, fertilizantes, plásticos y caucho sintético en formas primarias	0,5	0,014
Forja, estampación y embutición de metales; metalurgia de polvos	1,2	0,013
Fabricación de aceites y grasas vegetales y animales	0,4	0,013

Actividades con mayor repercusión negativa en la tasa mensual del IPRI. Diciembre 2025

Actividad (grupos CNAE 2009)	Tasa mensual (%)	Repercusión
Refino de petróleo	-7,2	-0,597
Producción de gas; distribución por tubería de combustibles gaseosos	-2,3	-0,126
Procesado y conservación de carne y elaboración de productos cárnicos	-1	-0,056
Fabricación de otros productos químicos	-2,5	-0,016

Resultados por comunidades autónomas. Tasas de variación anual

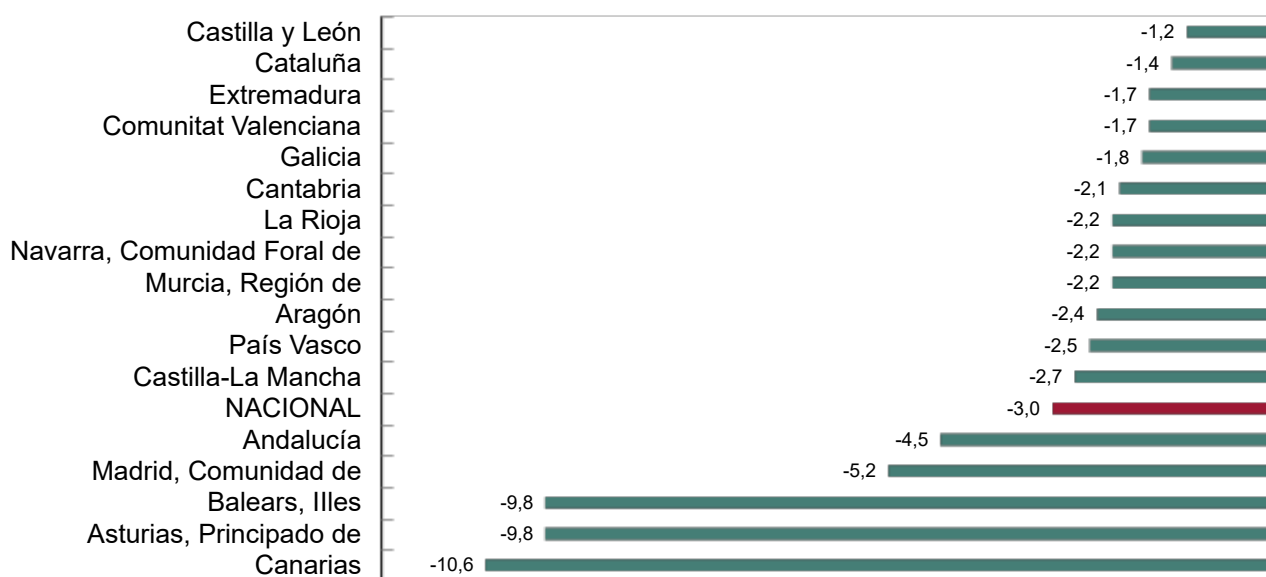
El IPRI registró variaciones anuales negativas en todas las comunidades en diciembre.

Las tasas más bajas se dieron en Canarias (-10,6%), Illes Balears y Principado de Asturias (-9,8% en ambas).

Por su parte, Castilla y León (-1,2%), Cataluña (-1,4%) y Comunitat Valenciana y Extremadura (-1,7% ambas) presentaron los menores descensos.

Tasas de variación anual del IPRI según comunidad autónoma. Diciembre 2025

Porcentaje



Revisiones y actualización de datos

El INE ha actualizado hoy los datos del IPRI de los tres últimos meses, haciéndose definitivos los de septiembre de 2025. Todos los resultados de esta operación están disponibles en [INEBase](#).

De acuerdo con el [Reglamento Delegado \(UE\) 2023/137 de la Comisión](#) el INE ha comenzado a trabajar en incorporar la nueva Clasificación Nacional de Actividades Económicas CNAE-2025 en todas sus operaciones estadísticas.

En el caso del IPRI, la primera publicación de resultados con CNAE-2025 se realizará en febrero de 2028.

Nota metodológica

El Índice de precios industriales (IPRI) es un indicador coyuntural que mide la evolución mensual de los precios de los productos industriales fabricados y vendidos en el mercado interior, en el primer paso de su comercialización, es decir, los precios de venta a salida de fábrica, excluyendo los gastos de transporte y comercialización y el IVA facturado.

Tipo de encuesta: continua de periodicidad mensual.

Año base: 2021.

Periodo de referencia de las ponderaciones: año anterior al corriente.

Ámbito poblacional: establecimientos industriales.

Tamaño muestral: 9.200 establecimientos industriales y 1.400 artículos.

Número de observaciones: aproximadamente 29.000 precios mensuales.

Método general de cálculo: Laspeyres encadenado.

Método de recogida: internet (sistema IRIA), correo electrónico, fax, teléfono o vía postal.

Para más información se puede tener acceso a la [metodología](#) y al [informe metodológico estandarizado](#).

Las estadísticas del INE se elaboran de acuerdo con el Código de Buenas Prácticas de las Estadísticas Europeas. Más información en [Calidad en el INE](#) y [Código de Buenas Prácticas](#).

Más información en **INE** base

Cuenta oficial del INE en  @es_ine

Todas las notas de prensa en: www.ine.es/prensa/prensa.htm

 Gabinete de prensa: 91 583 93 63 /94 08 – gprensa@ine.es

 Área de información: 91 583 91 00 – www.ine.es/infoine/