

29 de diciembre de 2025

Índices de Precios de Exportación (IPRIX) y de Importación (IPRIM) de Productos Industriales. Base 2021

Noviembre 2025. Datos provisionales

Principales resultados

- La tasa anual del IPRIX se situó en el -1,4% en noviembre, 1,3 puntos por debajo de la registrada en octubre.
- La variación anual del IPRIM fue del -3,2%, siete décimas inferior a la del mes anterior.

Más información

- [Anexo de tablas](#)
- [Resultados detallados mensuales](#)
- [Medias anuales](#)

Evolución anual de los precios de exportación

La tasa anual del Índice de Precios de Exportación (IPRIX) en el mes de noviembre fue del -1,4%, 1,3 puntos por debajo de la registrada en octubre.

Por destino económico de los bienes, entre los sectores industriales que tuvieron influencia negativa en la evolución de la tasa anual del IPRIX destacaron:

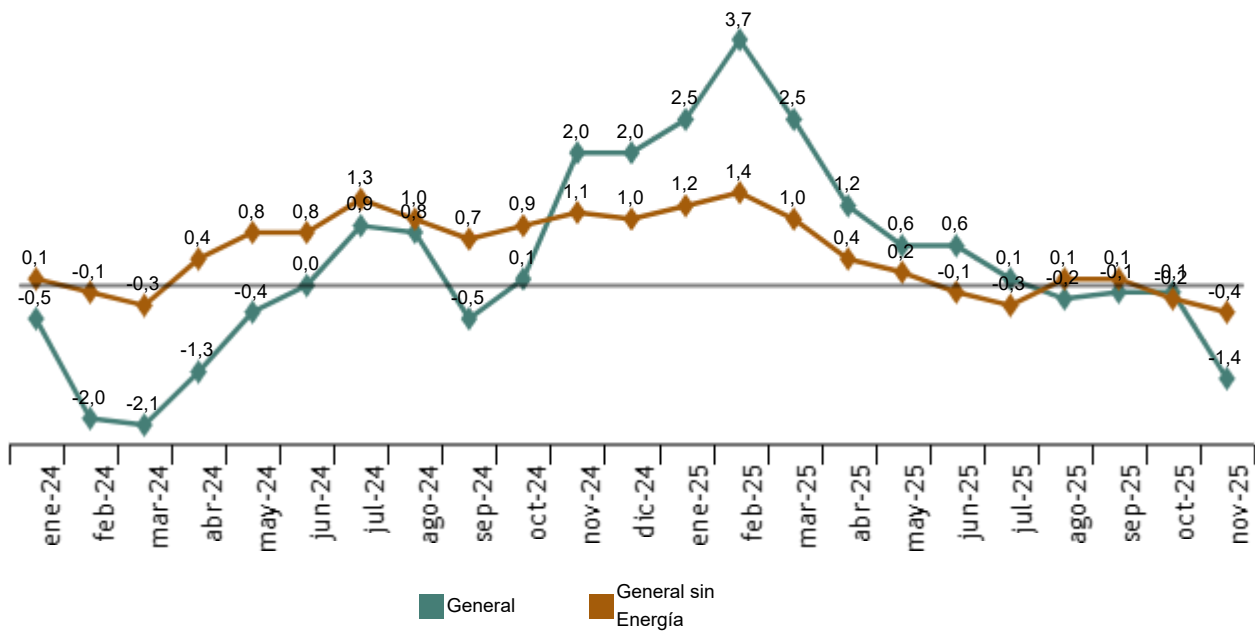
- **Energía**, cuya variación del -17,2%, 15,2 puntos por debajo de la de octubre, estuvo causada por el descenso de los precios de la *Producción, transporte y distribución de energía eléctrica*, que subieron en noviembre de 2024.
- **Bienes de equipo**, con una tasa anual del 0,8%, cinco décimas por debajo de la del mes anterior. Este comportamiento fue consecuencia de la bajada de los precios de la *Fabricación de locomotoras y material ferroviario*, frente al aumento en noviembre del año anterior. Y de que los precios de la *Fabricación de vehículos de motor* disminuyeron más que en el mismo mes de 2024.

Cabe destacar, aunque en sentido contrario, que el descenso de los precios de la *Fabricación de elementos metálicos para la construcción* fue menor que en noviembre del año pasado.

La variación anual del índice general sin Energía descendió dos décimas, hasta el -0,4%, y se situó un punto por encima de la del IPRIX general.

Evolución anual del IPRIX

Índice general y general sin Energía. Porcentaje

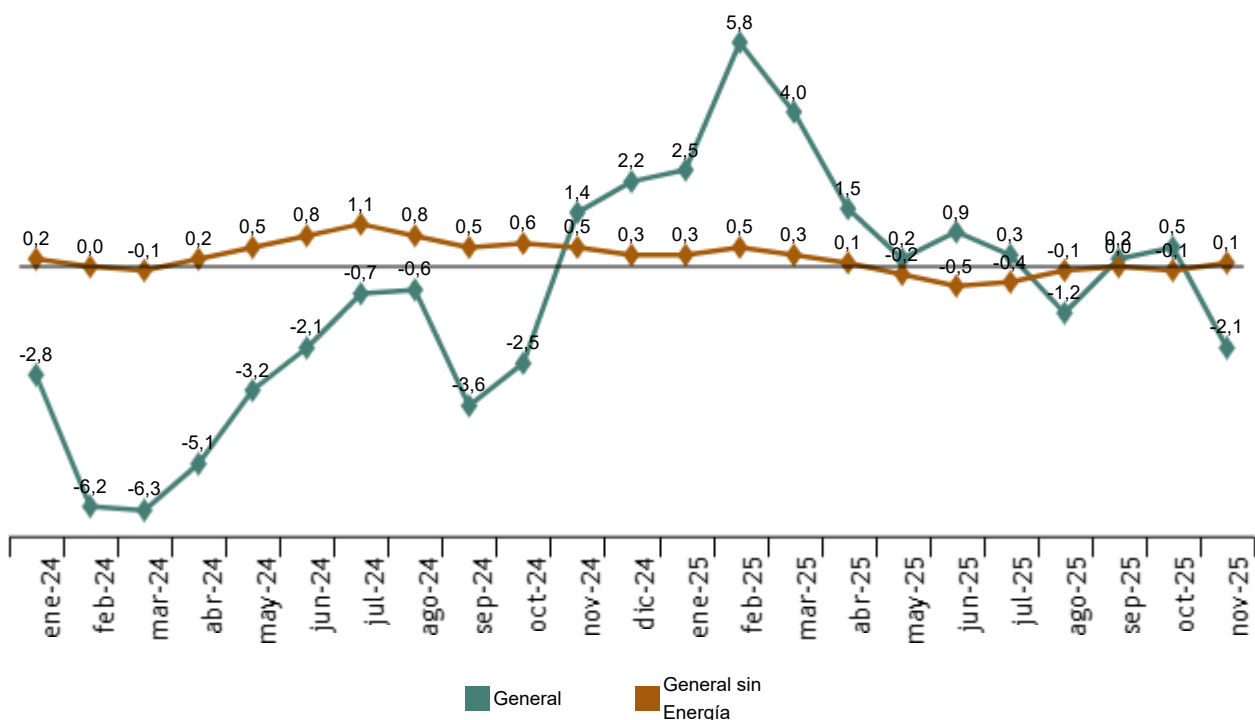


Evolución de los precios industriales, agregando mercado interior y exterior

El Índice de Precios Industriales del mercado interior y exterior, que se obtiene como agregación del IPRI y el IPRIX, descendió su tasa anual 2,6 puntos en noviembre, hasta el -2,1%. Por su parte, la variación anual del índice general sin Energía aumentó dos décimas, hasta el 0,1%.

Evolución anual del IPRI+IPRIX

Índice general y general sin Energía. Porcentaje



Evolución mensual de los precios de exportación

Los precios industriales de exportación registraron una tasa mensual del -0,5% en noviembre respecto al mes de octubre.

En un análisis más detallado, se pueden observar las actividades que más afectaron a la tasa mensual del IPRIX en el mes de noviembre.

Actividades con mayor repercusión positiva en la tasa mensual del IPRIX. Noviembre 2025

Actividad (grupos CNAE 2009)	Tasa mensual (%)	Repercusión
Refino de petróleo	1,6	0,042
Producción de metales preciosos y de otros metales no férreos	1,2	0,038
Extracción de minerales metálicos no férreos	3,3	0,016

Actividades con mayor repercusión negativa en la tasa mensual del IPRIX. Noviembre 2025

Actividad (grupos CNAE 2009)	Tasa mensual (%)	Repercusión
Producción, transporte y distribución de energía eléctrica	-8,9	-0,182
Procesado y conservación de carne y elaboración de productos cárnicos	-1,9	-0,071
Fabricación de productos básicos de hierro, acero y ferroaleaciones	-1,7	-0,052
Fabricación de vehículos de motor	-0,2	-0,035
Fabricación de productos químicos básicos, compuestos nitrogenados, fertilizantes, plásticos y caucho sintético en formas primarias	-0,5	-0,026
Fabricación de locomotoras y material ferroviario	-2,0	-0,025
Fabricación de motores, generadores y transformadores eléctricos, y de aparatos de distribución y control eléctrico	-1,2	-0,024

Evolución anual de los precios de importación

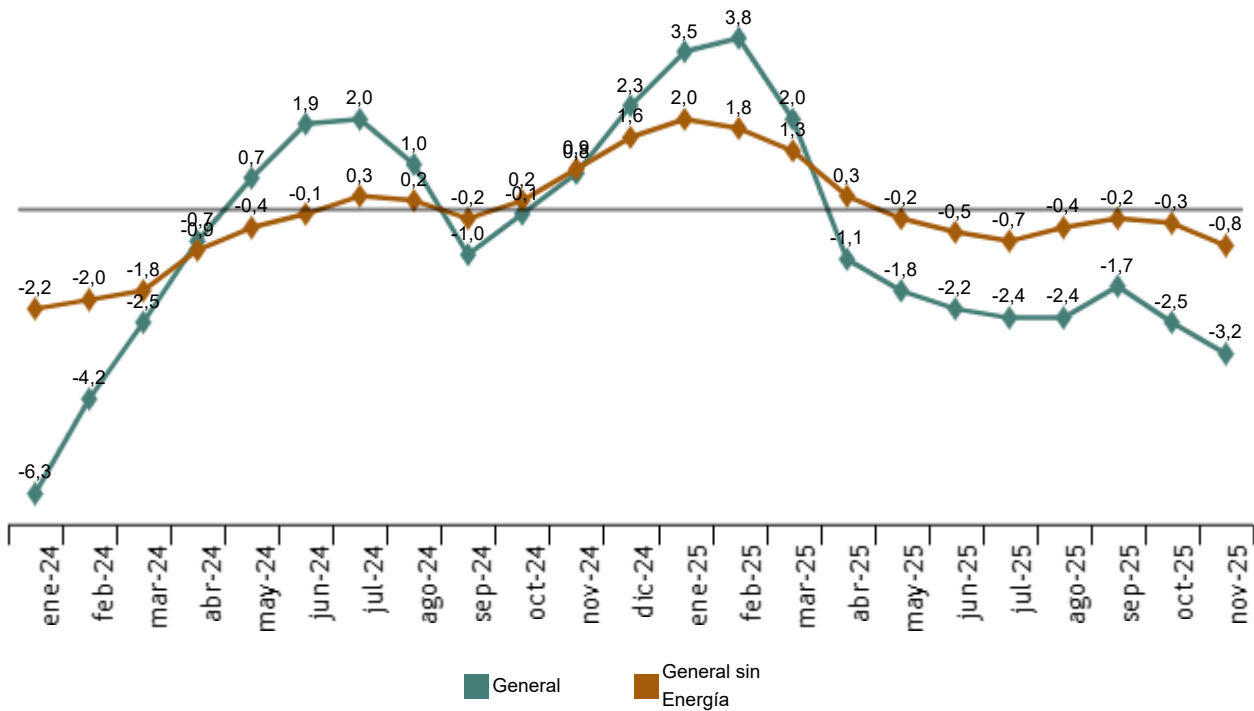
El Índice de Precios de Importación (IPRIM) registró una tasa anual del -3,2% en noviembre, siete décimas inferior a la de octubre.

Por destino económico, todos los sectores industriales tuvieron influencia negativa en la variación de la tasa anual del IPRIM. Entre ellos destacaron:

- **Energía**, que descendió su tasa 1,3 puntos, hasta el -13,0%, debido a que los precios del *Suministro de energía eléctrica, gas, vapor y aire acondicionado* bajaron, mientras que subieron en noviembre del año anterior.
- **Bienes de consumo no duradero**, con una variación anual del -1,5%, ocho décimas por debajo de la de octubre, consecuencia del descenso de los precios de la *Industria de la alimentación*, que aumentaron en el mismo mes de 2024.

La tasa de variación anual del índice general sin Energía disminuyó cinco décimas, hasta el -0,8%, con lo que se situó 2,4 puntos por encima de la del IPRIM general.

Evolución anual del IPRIM
Índice general y general sin Energía. Porcentaje



Evolución mensual de los precios de importación

En noviembre la variación mensual del Índice de Precios de Importación fue del -0,3%.

En un análisis más detallado, se pueden observar las actividades que más afectaron a la tasa mensual del IPRIM en el mes de noviembre.

Actividades con mayor repercusión positiva en la tasa mensual del IPRIM. Noviembre 2025

Actividad (divisiones CNAE 2009)	Tasa mensual (%)	Repercusión
Confección de prendas de vestir	0,5	0,022
Metalurgia; fabricación de productos de hierro, acero y ferroaleaciones	0,3	0,015

Actividades con mayor repercusión negativa en la tasa mensual del IPRIM. Noviembre 2025

Actividad (divisiones CNAE 2009)	Tasa mensual (%)	Repercusión
Extracción de crudo de petróleo y gas natural	-1,0	-0,140
Industria química	-1,1	-0,112
Fabricación de vehículos de motor, remolques y semirremolques	-0,2	-0,026
Fabricación de material y equipo eléctrico	-0,5	-0,025
Suministro de energía eléctrica, gas, vapor y aire acondicionado	-10,8	-0,022

Revisiones y actualización de datos

El INE ha actualizado los datos del IPRIX y del IPRIM de los tres últimos meses, haciéndose definitivos los de agosto de 2025. Todos los resultados de esta operación están disponibles en [INEBase](#).

De acuerdo con el [Reglamento Delegado \(UE\) 2023/137 de la Comisión](#) el INE ha comenzado a trabajar en incorporar la nueva Clasificación Nacional de Actividades Económicas CNAE-2025 en todas sus operaciones estadísticas.

En el caso del IPRIX y del IPRIM, la primera publicación de resultados con CNAE-2025 se realizará en febrero de 2028.

Nota metodológica

El Índice de precios de exportación (IPRIX) es un indicador coyuntural que mide la evolución mensual de los precios de los productos industriales fabricados en el mercado interior y vendidos en el mercado exterior.

Por su parte, el Índice de precios de importación (IPRIM) es un indicador coyuntural que mide la evolución mensual de los precios de los productos industriales procedentes del resto del mundo.

Para su obtención se realiza una encuesta continua de periodicidad mensual, que investiga todos los meses establecimientos industriales que realizan operaciones en el mercado exterior.

Tipo de encuesta: continua de periodicidad mensual.

Año base: 2021.

Periodo de referencia de las ponderaciones: año anterior al corriente.

Ámbito poblacional: establecimientos industriales.

Tamaño muestral: 4.100 establecimientos industriales para el IPRIX y 5.200 para el IPRIM.

Número de observaciones: en el IPRIX aproximadamente 15.000 precios mensuales de 1.700 productos y en el IPRIM unos 19.000 precios de 2.100 productos.

Método general de cálculo: Laspeyres encadenado.

Método de recogida: internet (sistema IRIA), correo electrónico, fax, teléfono o vía postal.

Para más información se puede tener acceso a las metodologías ([IPRIX](#) e [IPRIM](#)) y al [informe metodológico estandarizado](#).

Las estadísticas del INE se elaboran de acuerdo con el Código de Buenas Prácticas de las Estadísticas Europeas. Más información en [Calidad en el INE y Código de Buenas Prácticas](#).

Más información en [INEbase](#)

Cuenta oficial del INE en [X](#) [@es_ine](#)

Todas las notas de prensa en: www.ine.es/prensa/prensa.htm

 Gabinete de prensa: 91 583 93 63 /94 08 – gprensa@ine.es

 Área de información: 91 583 91 00 – www.ine.es/infoine/