

Índices de Cifra de Negocios Empresarial (ICNE)

Enero 2024. Datos provisionales

Principales resultados

- La tasa anual del Índice de Cifra de Negocios Empresarial se situó en el -3,2% en la serie corregida de efectos estacionales y de calendario y en el -0,8% en la original.
- El ICNE registró una tasa mensual del 0,6% sin efectos estacionales y de calendario.
- El INE publica hoy los primeros Índices de Cifras de Negocios Empresarial en base 2021.

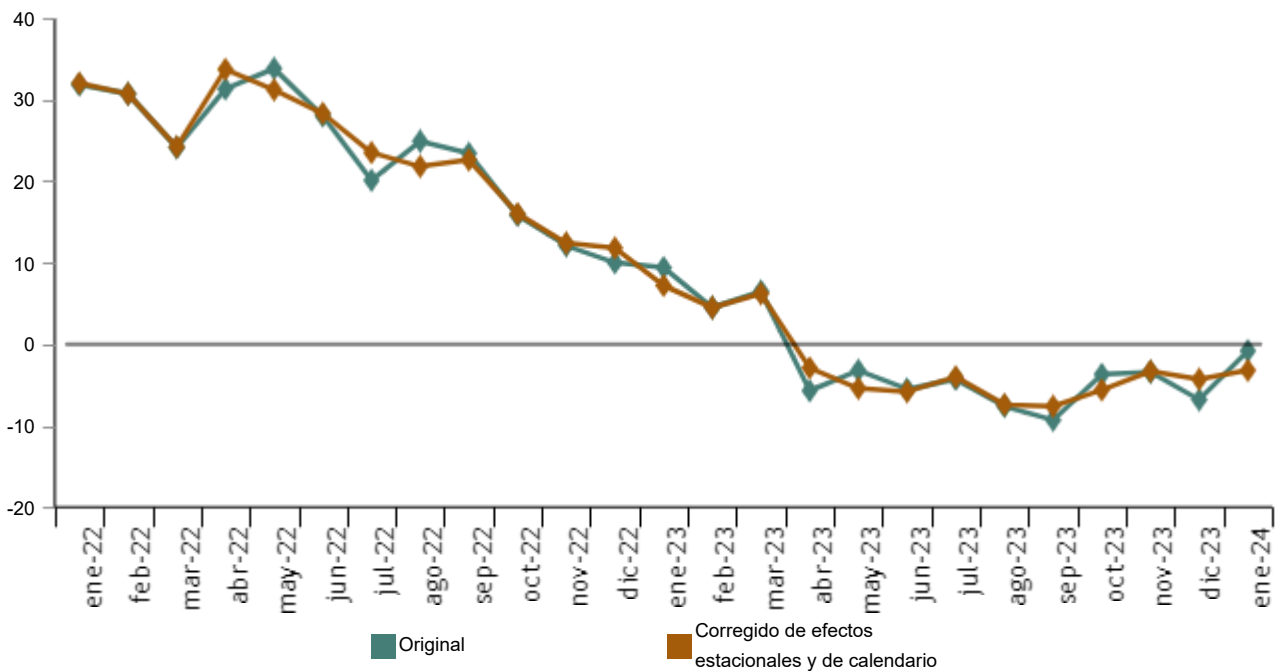
Más información

- [Anexo de tablas](#) (incluye información sobre series originales y ajustadas por sectores)
- [Resultados detallados](#) (mensuales y anuales)

El Índice General de Cifra de Negocios Empresarial (ICNE) corregido de efectos estacionales y de calendario presentó en enero una variación del -3,2% respecto al mismo mes del año anterior. Por su parte, la serie original del ICNE experimentó una variación anual del -0,8%.

Índice General de Cifra de Negocios Empresarial

Tasa anual. Porcentaje



Los índices corregidos de efectos estacionales y de calendario presentaron tasas de variación anual negativas en tres de los cuatro sectores analizados.

Índice General de Cifra de Negocios Empresarial: General y por sectores. Enero 2024

Tasa anual

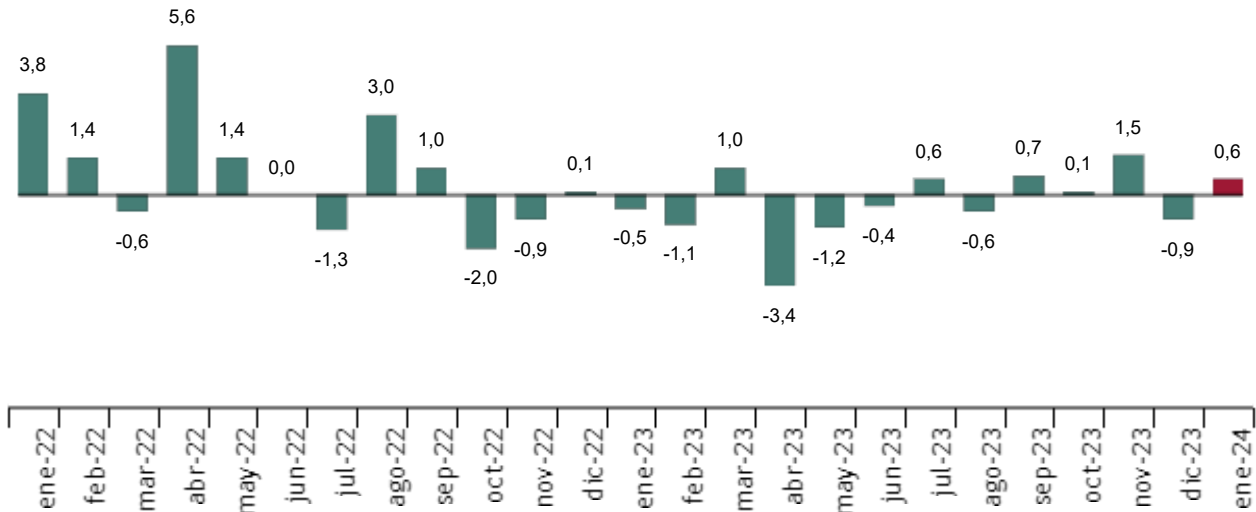
	Índice original	Índice corregido de efectos estacionales y de calendario
	Tasa anual (%)	Tasa anual (%)
ÍNDICE GENERAL	-0,8	-3,2
Industrias extractivas y manufacturera	1,6	-1,9
Suministro de energía eléctrica y agua, saneamiento y gestión de residuos	-30,9	-32,7
Comercio	0,7	-2,1
Servicios no financieros de mercado	6,9	5,9

Evolución mensual del ICNE

La variación mensual del Índice General de Cifra de Negocios Empresarial entre los meses de enero de 2024 y diciembre de 2023, eliminando los efectos estacionales y de calendario, fue del 0,6%. Esta tasa fue 1,5 puntos superior a la del mes anterior.

Índice General de Cifra de Negocios Empresarial. Corregido de efectos estacionales y de calendario

Tasa mensual. Porcentaje



De los cuatro sectores analizados, *Suministro de energía eléctrica y agua, saneamiento y gestión de residuos* registró el mayor aumento (0,8%). Por el contrario *Comercio* presentó el único descenso (-0,3%)

Revisiones y actualización de datos

El INE ha actualizado hoy los datos del ICNE desde el comienzo de la serie al publicarlos en la nueva base 2021. Todos los resultados de esta operación están disponibles en [INEbase](#).

Enlace a esta nota de prensa: <https://www.ine.es/dyngs/Prensa/es/ICNE0124.htm>

Anexo informativo. Principales características del Índice de Cifras de Negocios Empresarial (ICNE) en base 2021

El INE publica hoy, por primera vez, el Índice de Cifra de Negocios Empresarial (ICNE) en base 2021.

El cambio de base consiste en la revisión y actualización de los principales componentes que conforman el cálculo del índice. El objetivo es conseguir un indicador que se adapte a los cambios producidos en los últimos seis años en las distintas actividades, de manera que mida la evolución de dicho sector de forma más precisa, lo que dará como resultado un ICNE más representativo.

El principal cambio introducido en la base 2021 es la actualización de la estructura de ponderaciones.

Estructura de ponderaciones

Las ponderaciones que intervienen en el cálculo del índice general se han obtenido a partir de los datos de las encuestas estructurales: Estadística Estructural de Empresas: Sector Industrial, Estadística Estructural de Empresas: Sector Comercio y Estadística Estructural de Empresas: Sector Servicios, referidas al año 2021.

Las ponderaciones de cada agregado elemental representan la relación entre el valor de la facturación o cifra de negocio de la/s actividad/es que lo componen y el total de la facturación de las actividades que forman el ámbito poblacional de este índice: *Industrias extractivas y manufacturera, Suministro de energía eléctrica y agua, saneamiento y gestión de residuos, Comercio y Servicios no financieros de mercado.*

En la siguiente tabla se incluye el peso de cada uno de los sectores industriales por destino económico de los bienes y su comparación con los pesos vigente durante la base 2015.

Ponderaciones del ICNE (tanto por cien)

	Base 2015	Base 2021
Industrias extractivas y manufacturera	28,84	29,95
Suministro de energía eléctrica y agua; saneamiento y gestión de residuos	6,86	7,17
Comercio	41,82	42,52
Servicios no financieros de mercado	22,48	20,36
Total	100,00	100,00

Enlace de series

La implantación de una nueva estructura de ponderaciones supone una ruptura en la continuidad de las series, ya que hay que tener en cuenta los cambios producidos en las operaciones estadísticas que forma en ICNE en base 2021.

Con el fin de disponer de series continuadas que permitan calcular tasas de variación entre diferentes periodos, y realizar estudios y predicciones acerca de la evolución de la actividad industrial, el INE ha enlazado las series y publica los índices en base 2021, desde enero de 2002, para dar así continuidad a la información publicada hasta ahora.

Los índices anteriores al año 2021 han sido enlazados multiplicando la serie por un coeficiente constante, así se conservan las tasas de variación.

Desde enero de 2021, se han recalculado las series en base nueva, utilizando las nuevas ponderaciones. Por tanto, las tasas de variación de los años 2021, 2022 y 2023 del ICNE base 2021 serán diferentes de las calculadas utilizando los índices en base 2015.

Difusión de resultados

El ICNE base 2021 mantiene el mismo plan de difusión que el de la base 2015.

Se publican así mismo los principales resultados corregidos de efectos de calendario y corregidos de efectos estacionales y de calendario, lo que permite analizar el sector de una forma más clara.

Toda la información sobre la nueva base del ICNE está disponible en la [página web del INE](#).

Nota metodológica

El Índice de cifra de negocios empresarial (ICNE) es una operación de síntesis que permite obtener un indicador coyuntural que mide la evolución a corto plazo de la cifra de negocios, de forma conjunta, para los sectores económicos no financieros: *Industrias extractivas y manufacturera, Energía eléctrica y agua, Comercio y Servicios no financieros*.

Tipo de encuesta: continua de periodicidad mensual.

Año base: 2021.

Ámbito poblacional: el Índice de cifra de negocios empresarial ofrece una medición, conjunta y ponderada, de la cifra de negocios de los sectores económicos *Industrias extractivas y manufacturera, Suministro de energía eléctrica y agua, saneamiento y gestión de residuos, Comercio y Servicios no financieros de mercado*.

Ámbito geográfico: todo el territorio nacional.

Período de referencia de los resultados: el mes natural.

Fuentes de información: para su elaboración se utiliza información de otras tres operaciones estadísticas realizadas por el INE: Índices de cifras de negocios en la industria (ICN), Indicadores de actividad del sector servicios (IASS) e Índices de comercio al por menor (ICM). Además, se aprovecha la información existente en registros administrativos: ventas declaradas por las grandes empresas en sus autoliquidaciones de IVA en el sector no cubierto por las encuestas mencionadas anteriormente.

Para más información se puede tener acceso a la [metodología](#) y al [informe metodológico estandarizado](#).

Las estadísticas del INE se elaboran de acuerdo con el Código de Buenas Prácticas de las Estadísticas Europeas. Más información en [Calidad en el INE](#) y [Código de Buenas Prácticas](#).

Más información en **INE** base

Cuenta oficial del INE en  @es_ine

Todas las notas de prensa en: www.ine.es/prensa/prensa.htm

 Gabinete de prensa: 91 583 93 63 /94 08 – gprensa@ine.es

 Área de información: 91 583 91 00 – www.ine.es/infoine/