

Índices de Cifra de Negocios Empresarial (ICNE)

Diciembre 2023 y año 2023. Datos provisionales

Principales resultados

- La tasa anual del Índice de Cifra de Negocios Empresarial se situó en diciembre en el -3,1% en la serie corregida de efectos estacionales y de calendario y en el -5,9% en la original.
- El ICNE registró en diciembre una tasa mensual del 0,2% sin efectos estacionales y de calendario.
- En el conjunto del año 2023, la cifra de negocios empresarial bajó un 1,8% en la serie corregida de efectos estacionales y de calendario, y un 2,1% en la original.

Más información

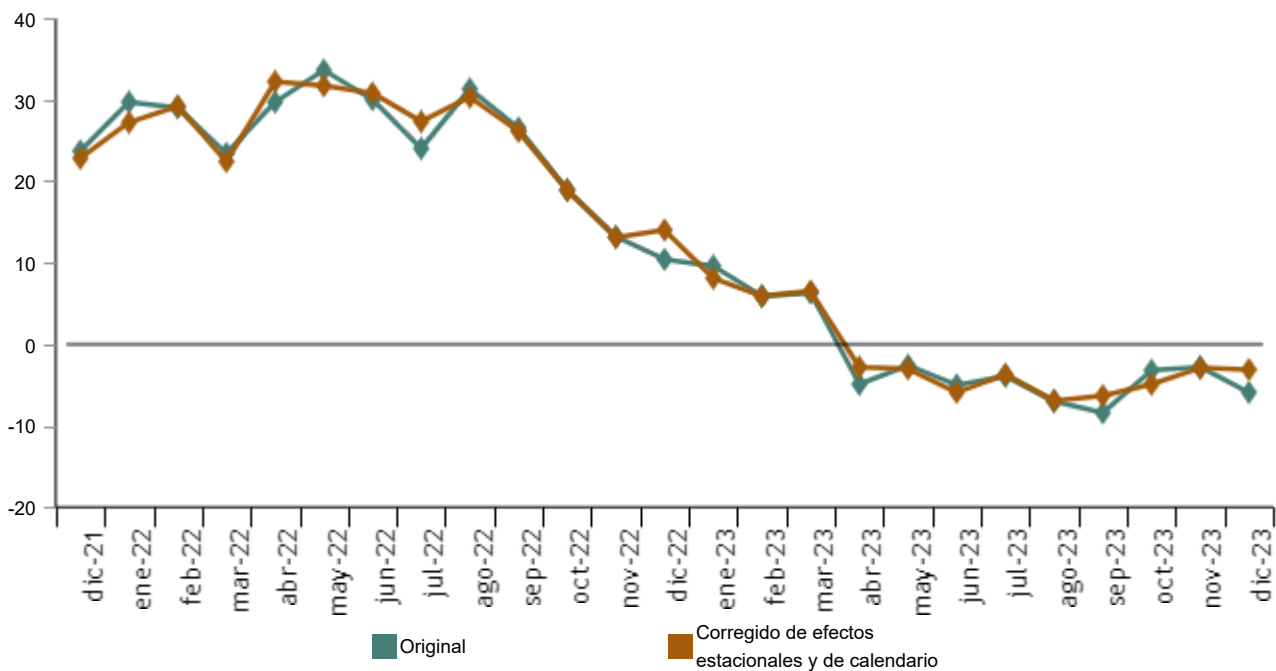
- [Anexo de tablas \(www.ine.es/prensa/anexo_tablas/es/ICNE1223.xlsx\)](http://www.ine.es/prensa/anexo_tablas/es/ICNE1223.xlsx) (incluye información sobre series originales y ajustadas por sectores)
- [Resultados detallados \(www.ine.es/dyngs/INEbase/es/operacion.htm?c=Estadistica_C&cid=1254736176958&menu=ultiDatos&idp=1254735576715\)](http://www.ine.es/dyngs/INEbase/es/operacion.htm?c=Estadistica_C&cid=1254736176958&menu=ultiDatos&idp=1254735576715) (mensuales y anuales)

El Índice General de Cifra de Negocios Empresarial (ICNE) corregido de efectos estacionales y de calendario presentó en diciembre una variación del -3,1% respecto al mismo mes del año anterior. Por su parte, la serie original experimentó una variación anual del -5,9%.

En el conjunto del año 2023, la cifra de negocios empresarial descendió un 1,8% en la serie corregida de efectos estacionales y de calendario, y un 2,1% en la original.

Índice General de Cifra de Negocios Empresarial

Tasa anual. Porcentaje



Los índices corregidos de efectos estacionales y de calendario presentaron tasas de variación anual negativas en tres de los cuatro sectores analizados.

Índice General de Cifra de Negocios Empresarial: General y por sectores. Diciembre 2023

Tasa anual

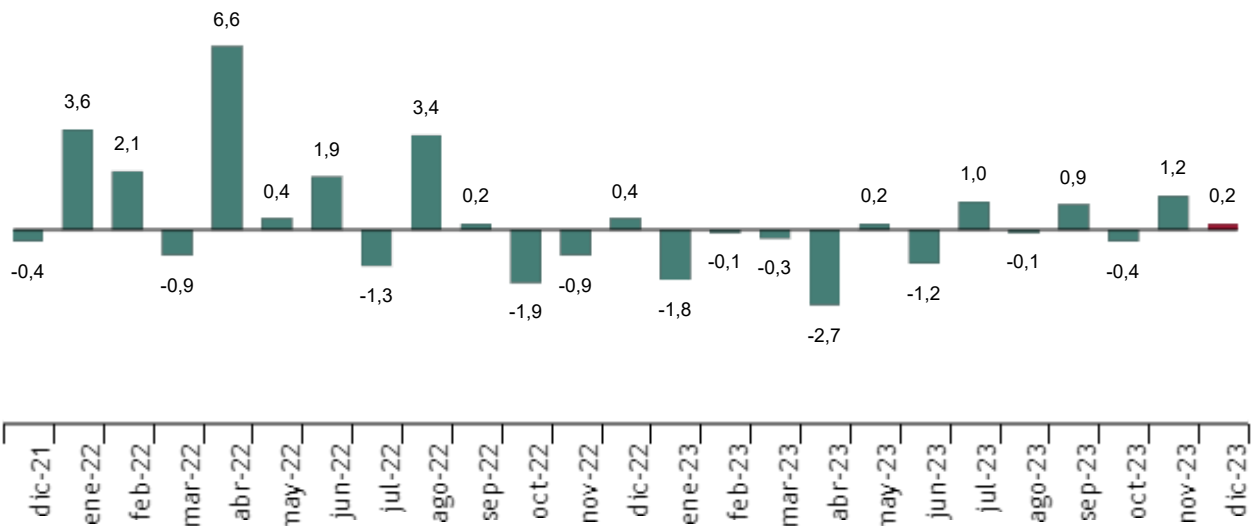
	Índice original	Índice corregido de efectos estacionales y de calendario	
	Tasa anual (%)	Tasa anual (%)	Media año 2023
ÍNDICE GENERAL	-5,9	-3,1	-1,8
Industrias extractivas y manufacturera	-8,7	-4,4	-1,6
Suministro de energía eléctrica y agua, saneamiento y gestión de residuos	-31,2	-32,2	-28,7
Comercio	-2,8	-0,8	0,8
Servicios no financieros de mercado	3,6	4,9	6,6

Evolución mensual del ICNE

La variación mensual del Índice General de Cifra de Negocios Empresarial entre los meses de diciembre y noviembre de 2023, eliminando los efectos estacionales y de calendario, fue del 0,2%. Esta tasa fue un punto inferior a la del mes anterior.

Índice General de Cifra de Negocios Empresarial. Corregido de efectos estacionales y de calendario

Tasa mensual. Porcentaje



Por sectores, *Suministro de energía eléctrica y agua, saneamiento y gestión de residuos* presentó el mayor aumento (0,7%), e *Industrias extractivas y manufacturera* el mayor descenso (-0,9%).

Enlace a esta nota de prensa: www.ine.es/dyngs/Prensa/es/ICNE1223.htm

Revisiones y actualización de datos

El INE ha actualizado hoy los datos del ICNE de los 13 últimos meses. En el caso de las series ajustadas, siguiendo el estándar del INE se han revisado desde su comienzo. Todos los resultados de esta operación están disponibles en

INEbase. (www.ine.es/dyngs/INEbase/es/operacion.htm?c=Estadistica_C&cid=1254736176958&menu=ultiDatos&idp=1254735576715)

Cambio de base

El INE publica hoy el último dato del Índices de Cifras de Negocios Empresarial en base 2015. La nueva base 2021 incorporará cambios, entre los que destacan la actualización de las ponderaciones y de la muestra.

Nota metodológica

El Índice de cifra de negocios empresarial (ICNE) es una operación de síntesis que permite obtener un indicador coyuntural que mide la evolución a corto plazo de la cifra de negocios, de forma conjunta, para los sectores económicos no financieros: *Industrias extractivas y manufacturera, Energía eléctrica y agua, Comercio y Servicios no financieros*.

Tipo de encuesta: continua de periodicidad mensual.

Año base: 2015.

Ámbito poblacional: el Índice de cifra de negocios empresarial ofrece una medición, conjunta y ponderada, de la cifra de negocios de los sectores económicos *Industrias extractivas y manufacturera, Suministro de energía eléctrica y agua, saneamiento y gestión de residuos, Comercio y Servicios no financieros de mercado*.

Ámbito geográfico: todo el territorio nacional.

Período de referencia de los resultados: el mes natural.

Fuentes de información: para su elaboración se utiliza información de otras tres operaciones estadísticas realizadas por el INE: Índices de cifras de negocios en la industria (ICN), Indicadores de actividad del sector servicios (IASS) e Índices de comercio al por menor (ICM). Además, se aprovecha la información existente en registros administrativos: ventas declaradas por las grandes empresas en sus autoliquidaciones de IVA en el sector no cubierto por las encuestas mencionadas anteriormente.

Para más información se puede tener acceso a la [metodología \(www.ine.es/metodologia/t05/t0530083_15.pdf\)](http://www.ine.es/metodologia/t05/t0530083_15.pdf) y al [informe metodológico estandarizado \(www.ine.es/dynt3/metadatos/es/RespuestaDatos.html?oe=30083\)](http://www.ine.es/dynt3/metadatos/es/RespuestaDatos.html?oe=30083).

Las estadísticas del INE se elaboran de acuerdo con el Código de Buenas Prácticas de las Estadísticas Europeas. Más información en [Calidad en el INE y Código de Buenas Prácticas. \(www.ine.es/ss/Satellite?L=es_ES&c=Page&cid=1259943453642&p=1259943453642&pagename=MetodologiaYEstandares%2FINELayout\)](http://www.ine.es/ss/Satellite?L=es_ES&c=Page&cid=1259943453642&p=1259943453642&pagename=MetodologiaYEstandares%2FINELayout)

Más información en [INEbase](#)

Cuenta oficial del INE en [X](#) [@es_ine](#)

Todas las notas de prensa en: www.ine.es/prensa/prensa.htm

 Gabinete de prensa: 91 583 93 63 /94 08 – gpresa@ine.es

 Área de información: 91 583 91 00 – www.ine.es/infoine/