

28 de junio de 2024

# Indicador adelantado del Índice de Precios de Consumo (IPC) Indicador adelantado del Índice de Precios de Consumo Armonizado (IPCA) Junio 2024

## Principales resultados

- El indicador adelantado del IPC sitúa su variación anual en el 3,4% en junio, dos décimas por debajo de la registrada en mayo.
- La tasa anual del indicador adelantado de la inflación subyacente se mantiene en el 3,0%.
- La variación anual del indicador adelantado del IPCA es del 3,5%.

## Más información

- [Resultados detallados IPC](#)
- [Resultados detallados IPCA](#)

La inflación anual estimada del IPC en junio de 2024 es del 3,4%, de acuerdo con el indicador adelantado elaborado por el INE.

Este indicador proporciona un avance del IPC que, en caso de confirmarse, supondría un descenso de dos décimas en su tasa anual, ya que en el mes de mayo esta variación fue del 3,6%.

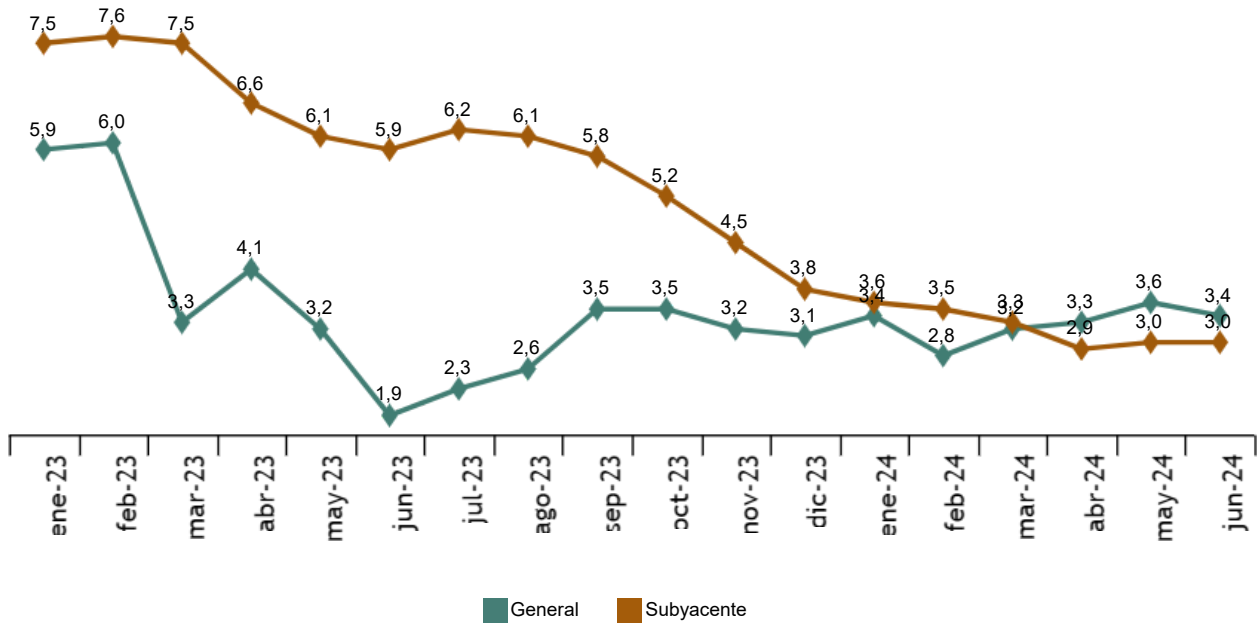
Esta evolución es debida, principalmente, a la bajada de los precios de los *carburantes*, frente a la subida de junio de 2023. También, aunque en menor medida, a la *alimentación*, cuyos precios aumentan, pero menos que en el mismo mes del año anterior.

En sentido contrario, destaca la influencia al alza de *ocio y cultura*, cuyos precios suben más que en junio del año pasado.

La tasa de variación anual estimada de la inflación subyacente (índice general sin alimentos no elaborados ni productos energéticos) se mantiene en el 3,0%, la misma que la registrada en mayo.

**Tasa anual del IPC<sup>1</sup>**

Índice general y subyacente. Porcentaje



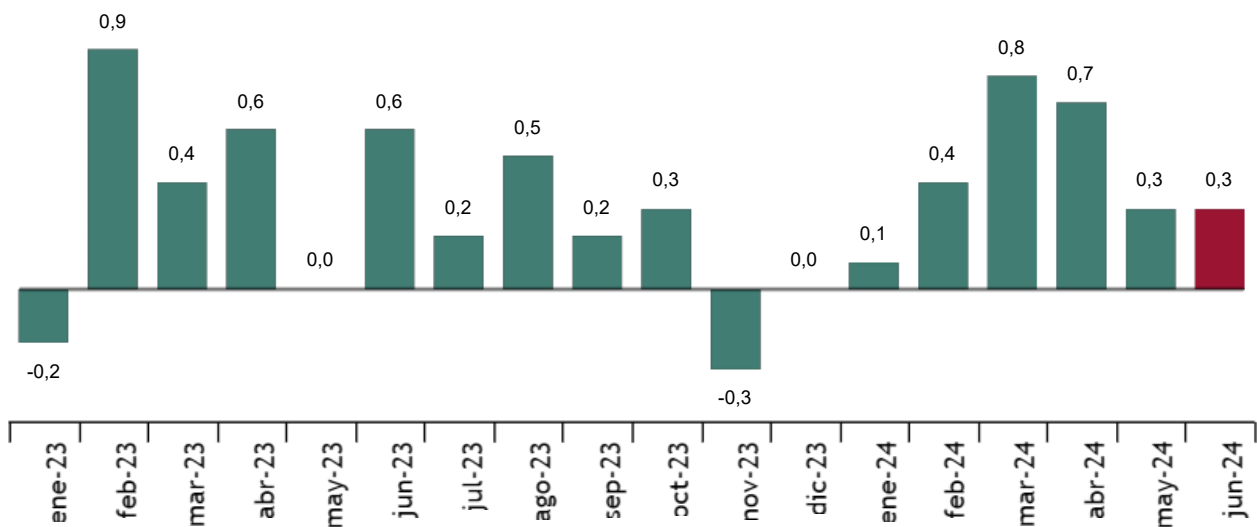
<sup>1</sup> El último dato se refiere al indicador adelantado.

**Evolución de la tasa mensual**

Los precios de consumo registran en junio una tasa del 0,3% respecto al mes de mayo, según el indicador adelantado del IPC.

**Tasa mensual del IPC<sup>1</sup>**

Índice general. Porcentaje



<sup>1</sup> El último dato se refiere al indicador adelantado.

Enlace a esta nota de prensa: <https://www.ine.es/dyngs/Prensa/es/adlIPC0624.htm>

## Índice de Precios de Consumo Armonizado (IPCA)

En el mes de junio la tasa de variación anual estimada del IPCA se sitúa en el 3,5%, tres décimas por debajo de la registrada el mes anterior.

Por su parte, la variación mensual estimada del IPCA es del 0,3%.

## Revisiones y actualización de datos

Los datos difundidos hoy son un avance de los definitivos que se publicarán el próximo mes. Todos los resultados de esta operación están disponibles en [INEBase](#).

## Nota metodológica

El Índice de Precios de Consumo (IPC) es un indicador coyuntural que mide la evolución de los precios de los bienes y servicios de consumo adquiridos por los hogares residentes en España.

Por su parte, el Índice de Precios de Consumo Armonizado (IPCA) es un indicador cuyo objetivo es proporcionar una medida común de la inflación que permita realizar comparaciones internacionales.

**Tipo de encuesta:** continua de periodicidad mensual.

**Periodo base:** 2021 (IPC) y 2015 (IPCA).

**Periodo de referencia de las ponderaciones:** año anterior al corriente.

**Muestra de municipios:** 177.

**Número de artículos:** 462 (IPC) y 461 (IPCA), de recogida tradicional, y 493 de scanner data.

**Número de observaciones:** aproximadamente 210.000 precios mensuales.

**Clasificación funcional:** ECOICOP.

**Método general de cálculo:** Laspeyres encadenado.

**Método de recogida:** agentes entrevistadores en establecimientos, *scanner data* y recogida centralizada para artículos especiales.

Para más información se puede tener acceso a la [metodología](#) y al informe metodológico estandarizado (IPC y IPCA).

Las estadísticas del INE se elaboran de acuerdo con el Código de Buenas Prácticas de las Estadísticas Europeas. Más información en [Calidad en el INE](#) y [Código de Buenas Prácticas](#).

---

Más información en [INE base](#)

Cuenta oficial del INE en  [@es\\_ine](#)

---

Todas las notas de prensa en: [www.ine.es/prensa/prensa.htm](http://www.ine.es/prensa/prensa.htm)

 Gabinete de prensa: 91 583 93 63 /94 08 – [gprensa@ine.es](mailto:gprensa@ine.es)

 Área de información: 91 583 91 00 – [www.ine.es/infoine/](http://www.ine.es/infoine/)