

EXPANSIÓN POBLACIONAL

España espera llegar a los 53 millones de habitantes

"La **demografía** y las tendencias poblacionales son el mapa de nuestro futuro. Los cambios en la población traen nuevos desafíos y oportunidades, y las decisiones de hoy definirán las comunidades de mañana."

EQUIPO: BIELLO

MIEMBROS: Yu Siang Shih, Nicolás Díaz-Otero Cerezuela

PROFESORA: Erica Malo Finestra

PROVINCIA: Huesca

CENTRO EDUCATIVO: IES Biello Aragón

CATEGORÍA B (ESO y FP Básica)



Tras un parón en el crecimiento de la población española durante la época de pandemia, se ha observado en los últimos años un enorme aumento demográfico en nuestro país. Inquieta como va a afectar a la evolución de las distintas zonas de España las previsiones de crecimiento poblacional, inmigración procedente de España y tamaño del hogar.

Personas residentes en España según su Comunidad Autónoma

2024

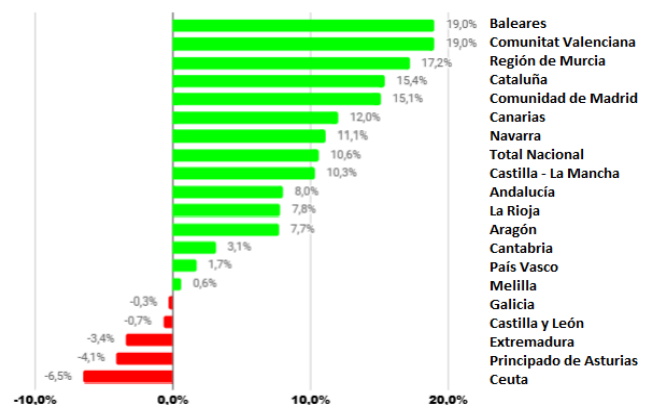


Hoy en día, en España somos 48,9 millones de personas y se espera que en 2039 sean 53,75 millones de personas, esto implicaría un aumento de la población superior a un 10% en los próximos 15 años .

Las comunidades autónomas con mayor crecimiento son Baleares y Comunidad Valenciana, ambas con aproximadamente un crecimiento del 19%. Las siguientes comunidades con un mayor aumento son la Región de Murcia (17,2%), Cataluña (15,4%) y la Comunidad de Madrid (15,1%). Podemos observar que todas estas comunidades (excepto la Comunidad de Madrid, ya que es la capital) son comunidades costeras; por tanto, podemos prever que la población va a crecer principalmente en la zona litoral mediterráneo.

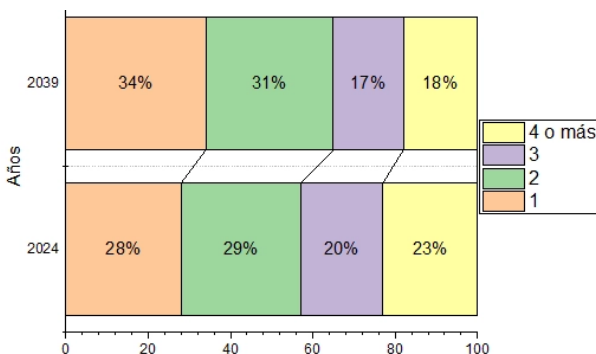
Las regiones que posiblemente presenten un descenso demográfico son Ceuta (-6,5%), el Principado de Asturias (-4,1%), Extremadura (-3,4%), Castilla y León (-0,7%), y Galicia (-0,3%). El número de hogares también va a aumentar en los próximos 15 años. Hoy en día hay 19,3 millones de hogares en nuestro país. En un quindenio, este número podría ascender casi 4 millones, pudiendo alcanzar los 53 millones.

Variación de la población en los próximos 15



Se prevé que la población en España aumente en los próximos años, destacando un gran incremento en las comunidades que tienen costa mediterránea y en la capital, Madrid.

Evolución del tamaño hogar en los próximos 15 años



	2024	2039
Tamaño hogar	Número hogares	Número hogares
1	5.433.969	7.708.869
2	5.554.171	7.202.370
3	3.867.242	3.911.568
4 o más	4.455.394	4.179.120
Total hogares	19.310.776	23.001.927

Según un estudio del INE, el tamaño medio del hogar va a disminuir. Actualmente, este se encuentra en 2,5 personas. Se espera que este descienda a las 2,32 personas en 2039, por el gran incremento del número de hogares de 1 y 2 personas: Los hogares de 1 persona aumentarán de 5,4 millones a 7,7 millones; y los de 2 personas de 5,5 millones a 7,2 millones. Los hogares de 3 personas se mantendrán en una cifra similar, unos 3,9 millones. En el número de hogares de 4 o más personas, se vería un descenso: de 4,45 millones a 4,2 millones.

Se puede observar como el porcentaje de hogares de 1 o 2 personas subiría, mientras que el de 3, 4 o más personas disminuiría.

A la hora de hablar de las inmigraciones procedentes de España, podemos ver que en España y en todas sus provincias el número de inmigraciones procedentes de nuestro país subiría entre el año 2024 y el año 2038 un 19,7%; pasando de ser unas 712.000 a unas 852.000. Las provincias en las que más incrementaría son Alicante (30,1%), Murcia (26,6%) y Barcelona (26%). Sin embargo, en las regiones que menos crecería son: Ceuta (3,4%), Badajoz (10,1%) y Cáceres (10,3%).

Evolución inmigraciones procedentes del resto de España



De esto podemos destacar que las inmigraciones dentro de España van a crecer igual que lo va a hacer la población.

En conclusión, la previsión del crecimiento de la población en España en los próximos años, sumado al efecto de las inmigraciones dentro de la nación, y el descenso del tamaño medio del hogar, generará un aumento poblacional en la costa mediterránea y en nuestra capital, Madrid.