

- 1- El INE y sus principales funciones
- 2- Cómo organiza sus recursos el INE
- 3- Dónde se localiza, cómo encontrarnos
- 4- La comunicación del INE con sus usuarios
- 5- Las estadísticas que elabora el INE, organizadas por temas
- 6- El INE no solo hace estadísticas
- 7- Conexión con el resto de la organización estadística de España
- 8- Conexión con el resto de la organización estadística internacional
- 9- Breve historia
- 10- Formación y empleo

El Instituto Nacional de Estadística proporciona numerosos titulares de noticias todas las semanas. El IPC es portada en muchas ocasiones. También son muy frecuentes las referencias al Producto Interior Bruto (PIB), la balanza comercial, los datos relativos al paro y al empleo, entre otros...

Esa información que conocemos y utilizamos a diario procede, en gran medida, del trabajo que realiza el Instituto Nacional de Estadística.

El Instituto Nacional de Estadística (INE) es un organismo autónomo adscrito al Ministerio de Economía y Hacienda. Su tarea principal y de mayor tradición es la de **elaborar estadísticas públicas**, que son estudios oficiales sobre la situación y evolución de la población, la economía y la sociedad de España. El INE pone a disposición del público de forma gratuita en su web los resultados de sus trabajos.

Pero la realización de estadísticas no es la única misión que la Ley de la Función Estadística Pública asigna al INE en el ámbito de la estadística oficial.

Además de elaborar estadísticas, el INE:

Es el **coordinador de la estadística oficial que se realiza en España** a través de las distintas administraciones públicas. Esta tarea tiene su origen en que el INE no es el único que hace estadísticas oficiales.

Cada Ministerio tiene un departamento de estadística para realizar aquellos estudios directamente relacionados con su actividad: el de Educación es el más adecuado para hacer estadísticas relacionadas con las características del alumnado, por ejemplo. También cada Comunidad Autónoma tiene su propio departamento de estadística, así como muchos ayuntamientos.

Las estadísticas oficiales a realizar quedan recogidas en el Plan Estadístico Nacional (PEN). El INE es el encargado de elaborar dicho plan, con la colaboración del resto de las instituciones productoras de estadísticas.

El INE tiene otras funciones quizá poco conocidas que se ven a continuación.

Las siguientes actividades del INE quizá sean menos conocidas, pero tienen gran trascendencia:

A **escala internacional** participa en foros internacionales estadísticos y en grupos de trabajo de los distintos organismos colaborando en el desarrollo de metodologías estándares y clasificaciones comunes. De forma muy especial contribuye a la **construcción de la estadística oficial de la Unión Europea**.

Por último, el INE realiza importantes funciones de **coordinación de los Padrones Municipales** y es el **responsable de la formación del Censo Electoral** a través de un órgano específico que es la Oficina del Censo Electoral, y que depende de la Junta Electoral Central.

A continuación se muestra cómo organiza el INE sus recursos y tareas.

En un vídeo se explican con algo más de detalle los sistemas estadísticos en los que participa el INE.

Para realizar todas estas tareas el INE cuenta con más de 4.000 personas. De ellas, aproximadamente 700 tienen un perfil eminentemente técnico, ya que pertenecen a los cuerpos estadísticos del Estado.

Otro colectivo muy numeroso es el de los encuestadores e inspectores de encuestas, personal especializado en los trabajos de campo (recogida de la información).

Los recursos del INE se distribuyen entre los Servicios Centrales y las 52 delegaciones provinciales.

Las **delegaciones provinciales** son las principales encargadas de la recogida de la información a través de cuestionarios a empresas y hogares. Además atienden consultas de los informantes y del público en general.

[Ver la estructura del INE](#)

El INE tiene una fuerte implantación en todo el territorio nacional a fin de facilitar la recogida de información para las estadísticas y encuestas que realiza. Por ello encontrarás una delegación del INE **en tu provincia**.

Además cuenta con una oficina conocida como **Servicios Centrales** dónde se realizan todas las tareas que no requieren la proximidad al usuario o al informante. Está en el Paseo de la Castellana 183, Madrid.

Tanto las delegaciones provinciales como la oficina central disponen de un **servicio de atención al usuario y al informante**.

El INE recibe **visitas de estudiantes** de ESO e institutos en sus oficinas provinciales y en su sede central. Cada una presta atención personalizada al público.

Por último, el INE cuenta con un **Gabinete de Prensa**, especializado en la atención a los medios de comunicación y periodistas.

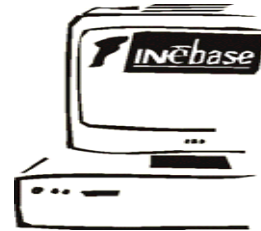


**Ver la dirección de la oficina más próxima**

La demanda de información estadística crece y se diversifica. Lo que le interesa a un estudiante no es lo mismo que lo que precisa un consultor económico ni un periodista, por ello el INE ofrece distintos canales y servicios en función del tipo de usuario y sus necesidades.

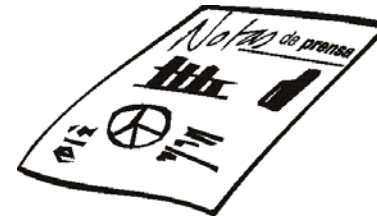
En **la web** del INE encontrarás la mayor base de datos estadísticos de España: varios millones de datos, totalmente gratis, además de libros, videos, curiosidades...

Cada mes nuestra web recibe 12 millones de accesos.



El INE responde mensualmente 9.000 **consultas telefónicas** y elabora 1.500 certificados y notas de IPC.

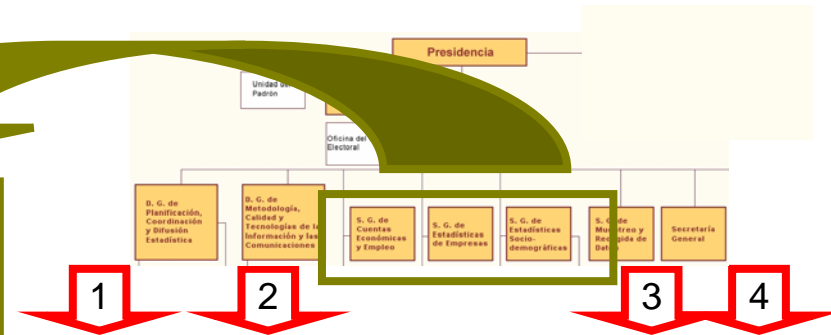
Al año emite cerca de **300 notas de prensa** y atiende a 3.000 periodistas y medios de comunicación.



Ver organigrama completo

El INE organiza las estadísticas que realiza en tres grandes grupos temáticos y cuenta con departamentos especializados:

- **Cuentas nacionales y empleo** (el mercado laboral en general). Se ocupa de la elaboración de estadísticas del mercado laboral y de las cuentas económicas con indicadores tan relevantes como la tasa de paro o el producto interior bruto.
- **Estadísticas a empresas.** En las que las principales fuentes de información son las empresas. Dentro de este grupo se encuentran los indicadores coyunturales, como el IPC, e información estructural sobre los distintos sectores de actividad, el medio ambiente, etc.
- **Estadísticas de temática sociodemográfica.** Entre ellas están los Censos de Población, que se realizan cada diez años debido a su enorme envergadura, o las estadísticas sanitarias o de condiciones de vida.

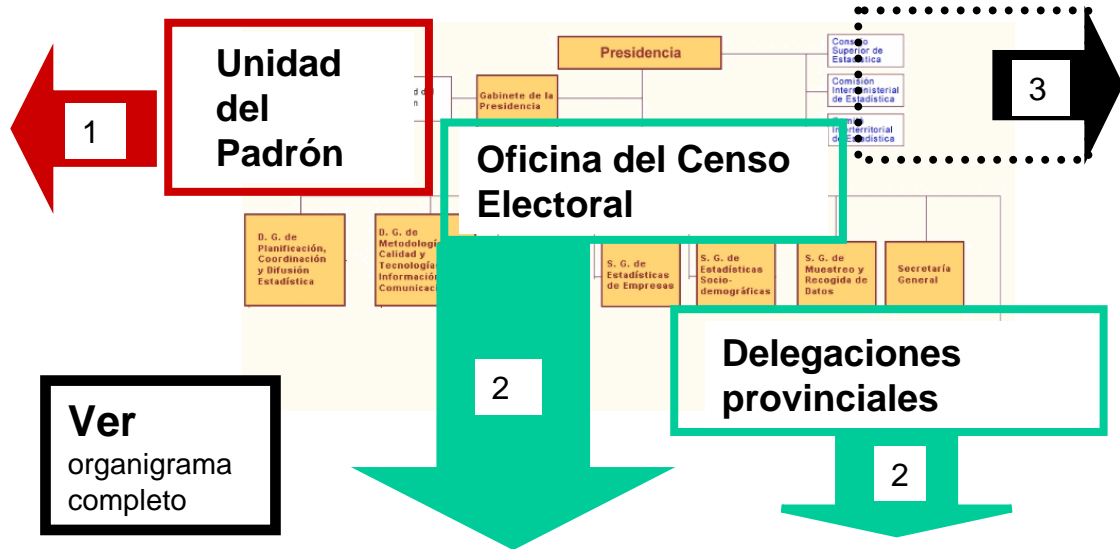


## Otras unidades dan apoyo en:

- 1- La difusión de resultados, la coordinación de proyectos y las relaciones internacionales.
- 2- La elaboración de metodologías y estándares de calidad en los procesos o el uso de la tecnología para procesar la ingente cantidad de datos brutos que proporcionan los informantes.
- 3- Diseñar muestras representativas, planificar la recogida de la información (el trabajo de campo).
- 4- La gestión económica y de personal.

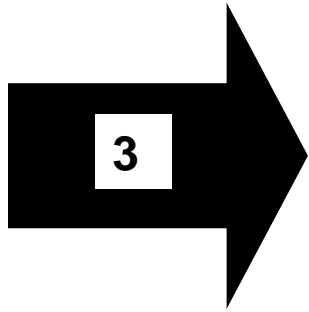


El INE es el coordinador de los **Padrones Municipales** (que mantienen actualizados los más de 8.000 municipios que hay en España), facilitando el intercambio de información y la corrección de posibles errores en estos registros.



Ver organigrama completo

**e** EL INE es el responsable de la formación del Censo Electoral a través de un órgano específico que es la **Oficina del Censo Electoral**, y que depende de la Junta Electoral Central. Las delegaciones provinciales del INE juegan un papel esencial tanto en el mantenimiento continuo del Censo Electoral como en los procesos electorales desde el momento en que se convocan elecciones. Los ayuntamientos y los consulados actúan como colaboradores de la Oficina del Censo Electoral en las tareas censales.



El INE coordina la estadística oficial que se hace en nuestro país mediante reuniones con los demás productores de estadísticas, ya sean:

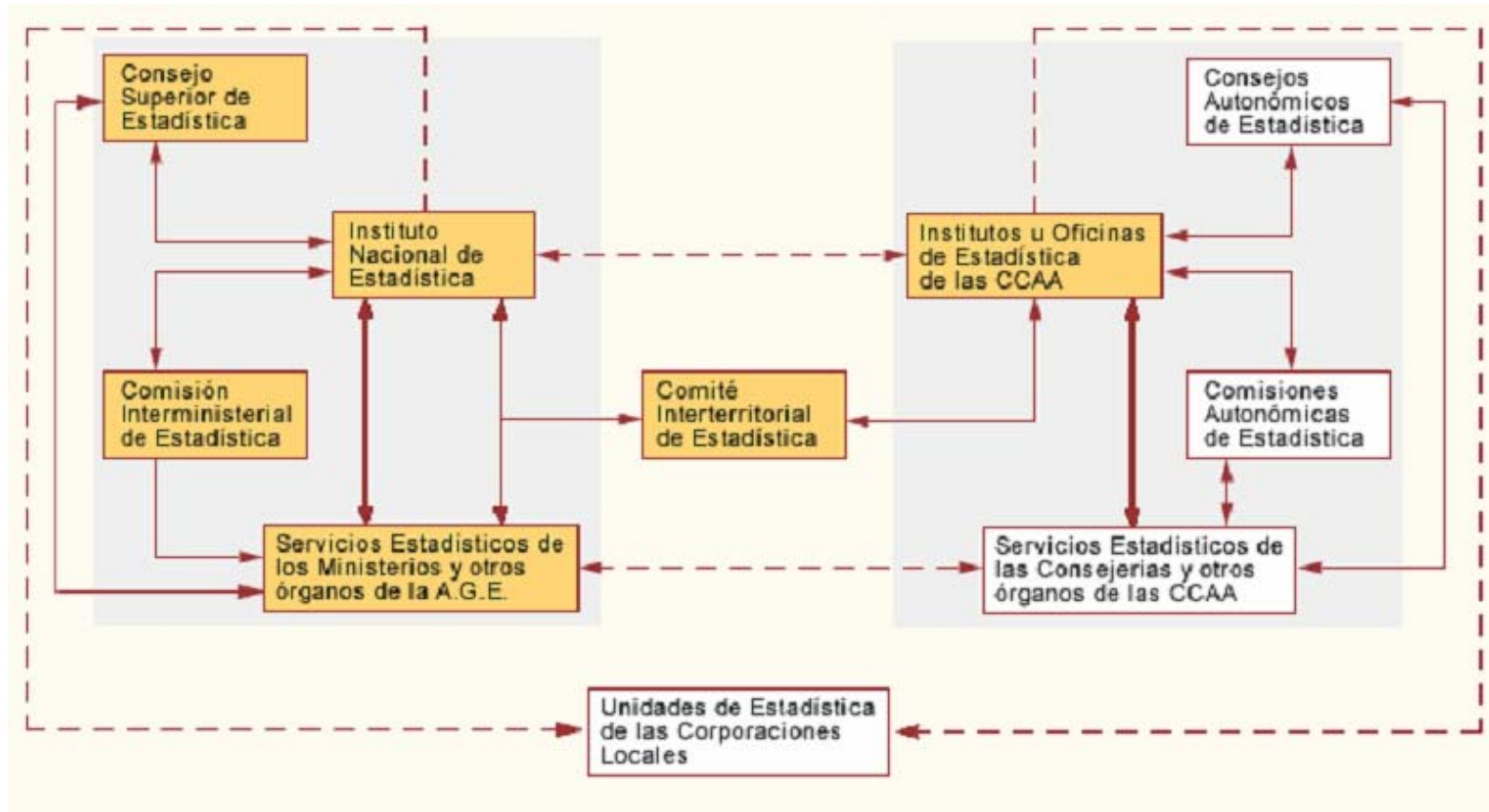
- del Estado (por ejemplo los Ministerios)
- de las Comunidades Autónomas
- las Corporaciones Locales (Ayuntamientos)

Esto se logra a través de la Comisión Interministerial de Estadística y del Comité Interterritorial de Estadística.

El INE tiene un papel central dentro de este complejo sistema. Entre otras tareas, preside las reuniones del Comité Interterritorial y de la Comisión Interministerial.

Junto a estos dos órganos se encuentra el **Consejo Superior de Estadística**, en el que también participa el INE, y que pone en contacto a las instituciones productoras de estadísticas con los usuarios de las mismas (prensa, consultores, consumidores, investigadores, etc.) y con los informantes (hogares, empresas, etc).

A continuación puede ver el esquema de la organización estadística en España.



Los resultados de muchas de las estadísticas que realizan el INE, el Banco de España y el resto de las instituciones del Estado se envían a Eurostat (la oficina de Estadística de la Unión Europea) y al Banco Central Europeo a fin de que se puedan hacer comparaciones entre los distintos países y regiones en Europa y se pueda evaluar el desarrollo de las políticas comunitarias.

El INE colabora con el resto de los institutos nacionales de estadística de la Unión Europea en el diseño de metodologías comunes para las encuestas, lo que facilita que los datos sean comparables. En esta tarea también participa Eurostat que es el responsable de coordinar la estadística oficial a escala europea.

Es decir, el INE participa en la construcción del Sistema Estadístico Europeo, que persigue ofrecer estadísticas comparables, de calidad y adaptadas a las necesidades de los usuarios, evitando lo más posible molestias innecesarias a los informantes.

Por último, el INE es el encargado de la representación de la Estadística oficial española en el ámbito internacional y por ello participa en reuniones con la División de Estadística de Naciones Unidas, con la OCDE y con otras instituciones internacionales.

En **1945 se crea el Instituto Nacional de Estadística**, aunque las estadísticas oficiales se empezaron a realizar en España desde 1856 con la creación de la Comisión de Estadística del Reino.

A finales de **1964 se instala en el INE el primer ordenador**. En los cuatro años siguientes se logra que dicho ordenador opere a pleno rendimiento procesando estadísticas.

El 9 de mayo de **1989** se promulga la **Ley de la Función Estadística Pública** que hace del Instituto Nacional de Estadística un organismo autónomo potenciando las nuevas tecnologías estadísticas, la coordinación con las comunidades autónomas, la elaboración del Plan Estadístico Nacional y las relaciones con la Unión Europea en materia estadística.

La demanda de información estadística no ha dejado de crecer y se han abierto nuevos campos de investigación como pueden ser ciencia y tecnología, medio ambiente o indicadores de desarrollo sostenible. Además pertenecer a la Unión Europea implica cumplir con sus específicos requerimientos de información. Todo ello trae consigo la necesidad de adaptación, formación permanente así como incorporación de expertos y nuevos recursos.

El INE presenta una amplia oferta formativa a través de los cursos que se imparten en **la Escuela de Estadística de las Administraciones Públicas**, adscrita al INE.

Anualmente pasan alumnos de perfiles tan variados como periodistas, personal técnico de ayuntamientos, comunidades autónomas, ministerios, investigadores, consultores o personal docente. Además la Escuela organiza múltiples **visitas de estudio** de alumnos procedentes de colegios e institutos de bachillerato.

El INE también realiza **cursos de capacitación para técnicos de otros países**, especialmente procedentes de América Latina, de la cuenca mediterránea y de los países candidatos a la Unión Europea.

Como miembro del Sistema Estadístico Europeo, el INE colabora en los programas de **formación de estadísticos europeos** e imparte cursos especializados dentro de dicho programa.

El INE participa en la **oferta de empleo público** a través de las oposiciones a los cuerpos estadísticos del Estado y mediante una bolsa de empleo temporal.