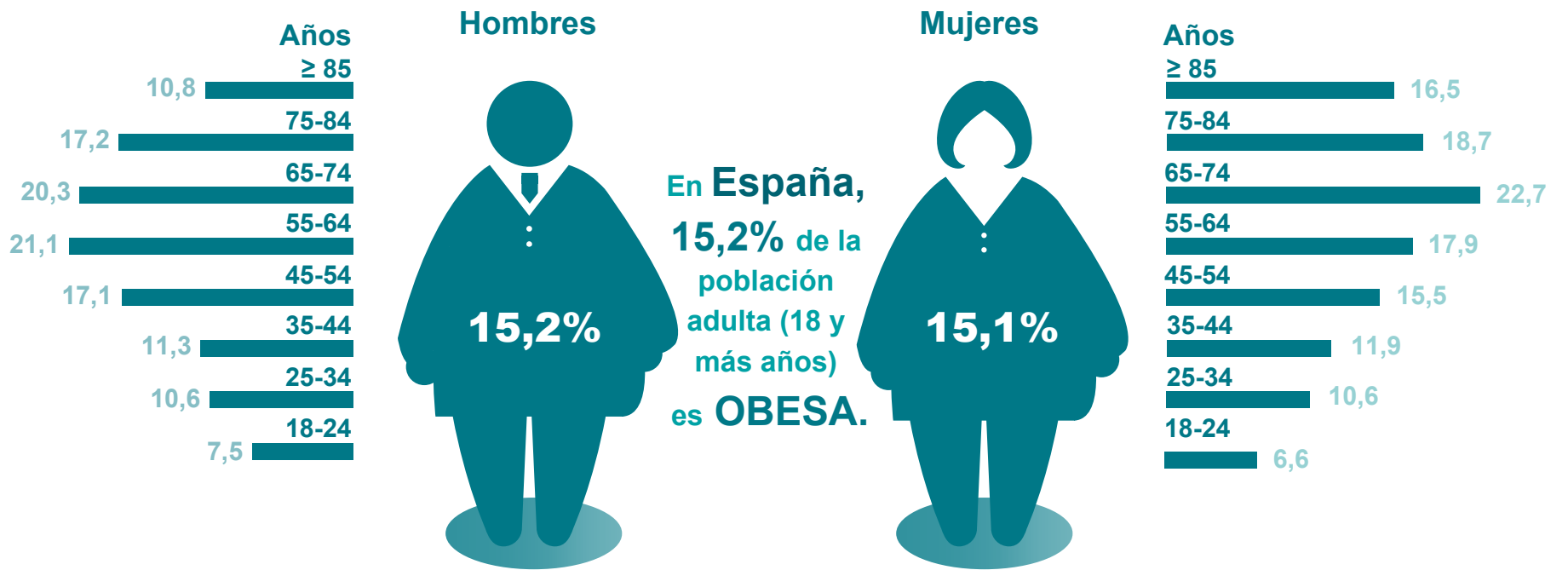


OBESIDAD 2023

España y UE

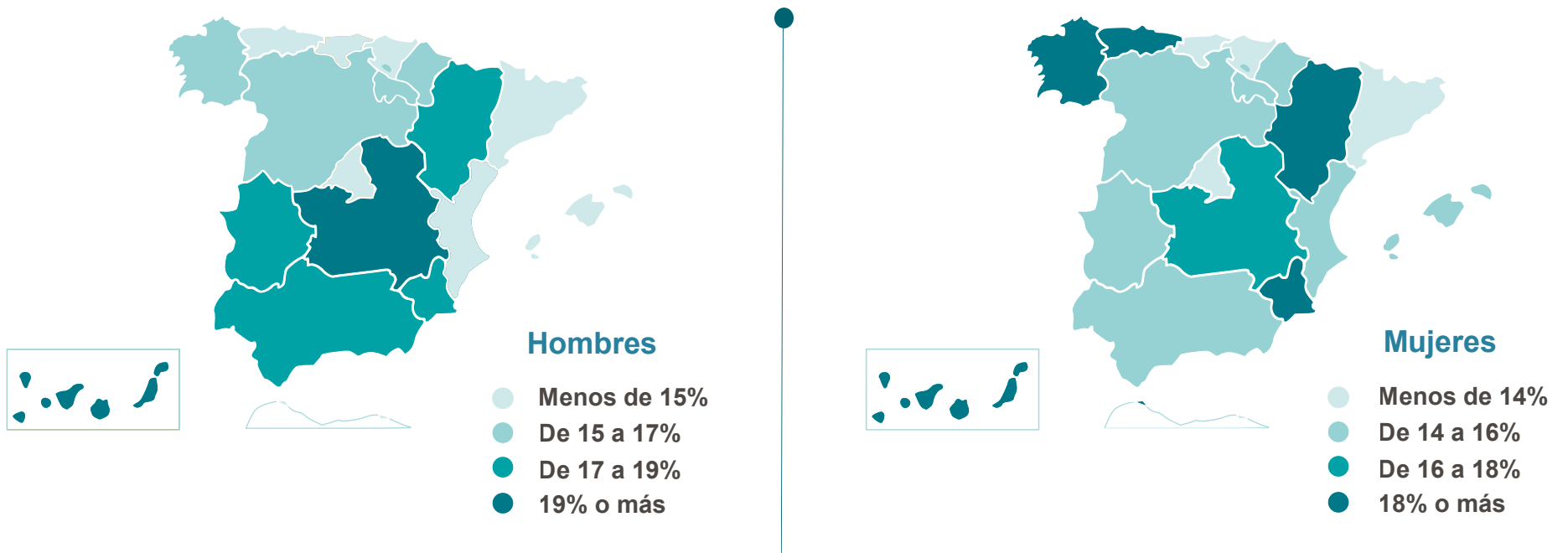
Día mundial de la obesidad - 4 Marzo

► % personas con obesidad

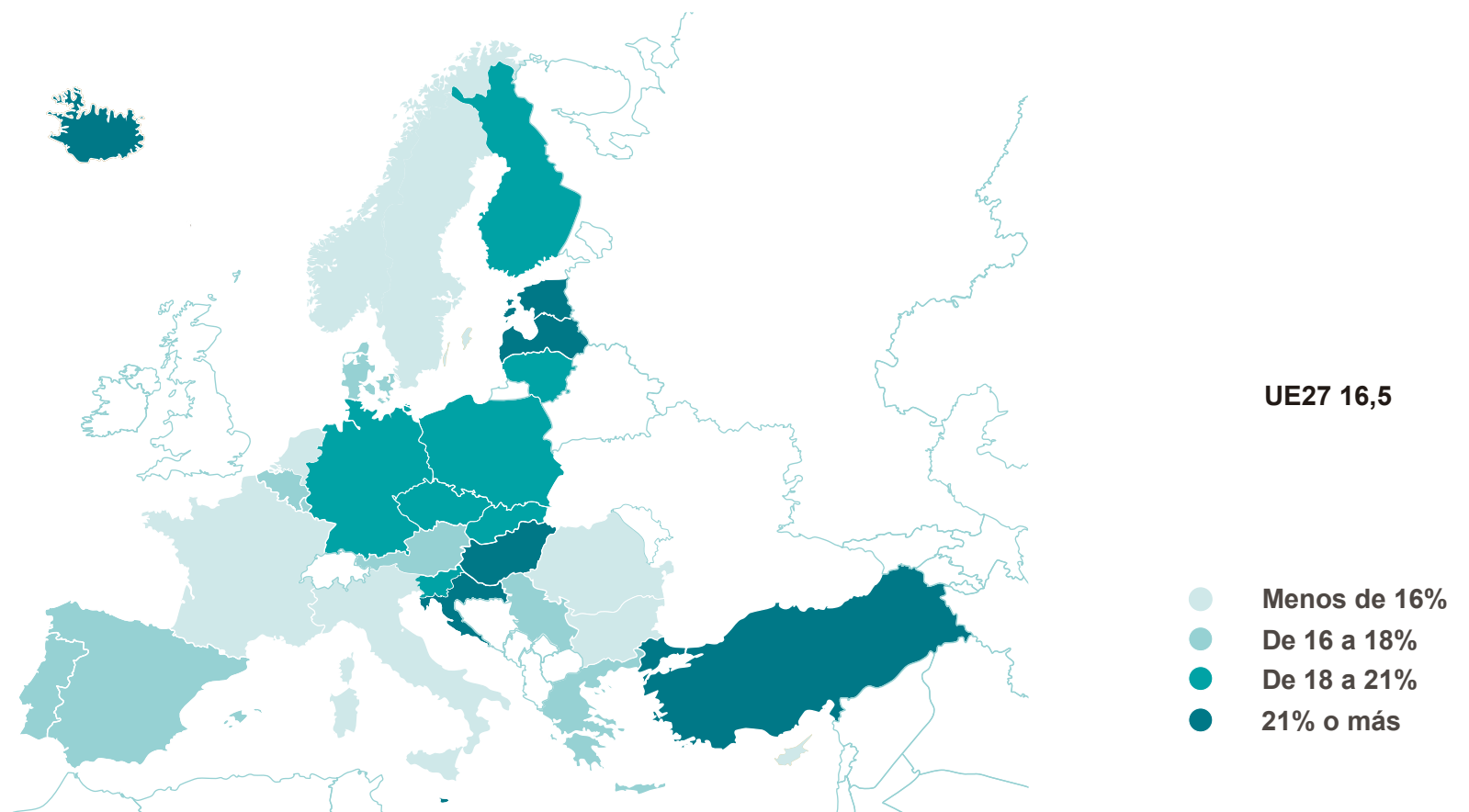


► % población adulta obesa (de 18 y más años)

En España



En la UE



Nota: Índice de masa corporal (IMC) = [peso (Kg)/ estatura (m²)].
Una persona es obesa si su IMC ≥ 30

Fuente: Encuesta de Salud de España 2023 (ESdE). INE - España
Encuesta Europea de Salud en España (EHIS 2020 Eurostat)

Diciembre
2025

INE
Instituto Nacional de Estadística