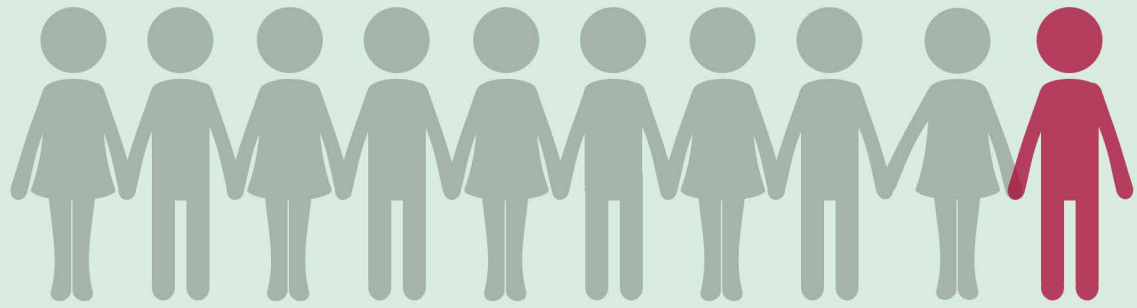





# España en cifras 2022

**47,4** millones de habitantes

**11,3%** Población extranjera



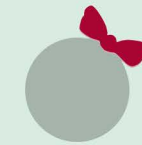
 Marruecos 14,4%  
 Rumanía 12,3%  
 Reino Unido 5,8%

**32,3** años Edad media a la maternidad



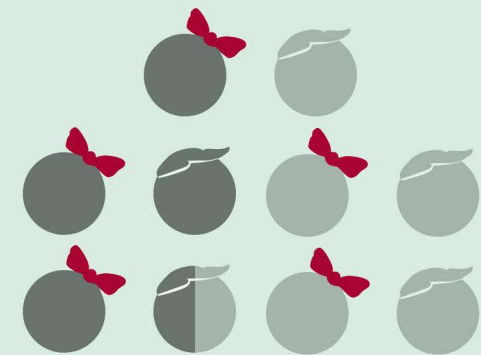
Esperanza de vida al nacer

**85,1** años **79,6** años



**Lucía** **Hugo**  
Nombres más frecuentes en recién nacidos

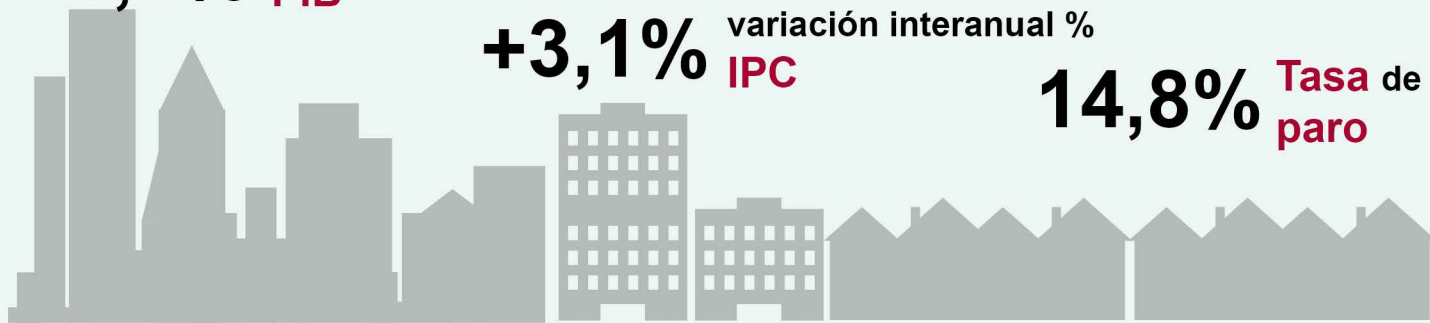
**47,6%** Nacidos de madre soltera



**+5,1%** variación interanual % PIB

**+3,1%** variación interanual % IPC

**14,8%** Tasa de paro



**30.690€** Renta Media por hogar

**26.996€** Gasto Medio por hogar

**55,2%** Compran por internet (en los últimos 3 meses)



Personas de 16 a 74 años



**3,4** millones de empresas

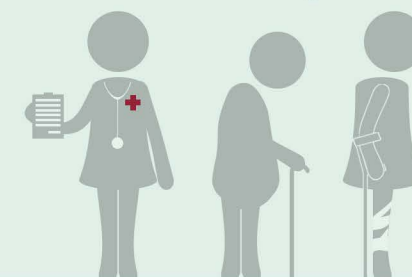
**2,0** millones son del sector servicios






Consumo de agua **133** L/hab./día



**3** de cada **4** perciben su salud buena o muy buena



Principales causas de muerte

 Sistema circulatorio **24,3%**  
 Tumores **22,8%**  
 Infecciosas y parasitarias **16,4%**