

11 de noviembre de 2021



Indicador Multidimensional de Calidad de Vida (IMCV)

La calidad de vida disminuyó en España en 2020 tras mejorar ininterrumpidamente desde 2014

Comunidad de Foral de Navarra, La Rioja y Aragón presentaron los niveles más elevados

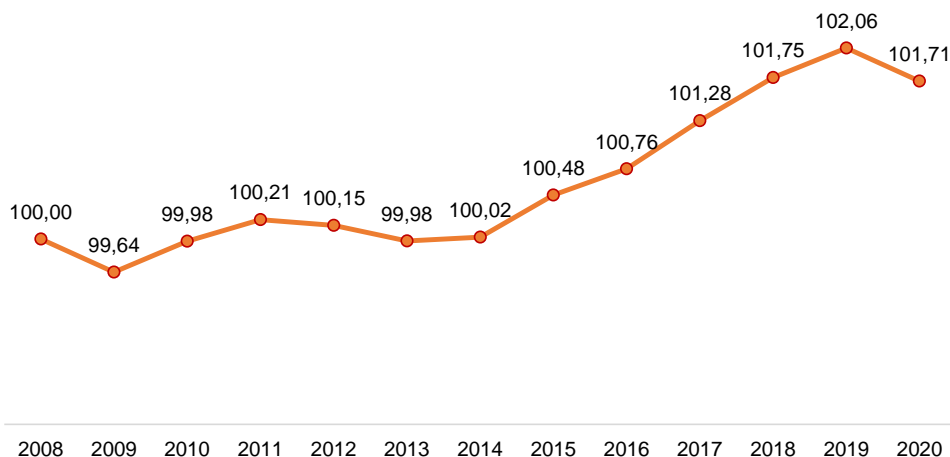
El INE publica hoy la estadística experimental del Indicador Multidimensional de Calidad de Vida (IMCV) para el periodo 2008-2020. Se trata de un indicador compuesto de medición de calidad de vida, sometido al escrutinio de los usuarios con el fin de mejorar su metodología.

El ICMV está compuesto de nueve dimensiones que agrupan un total de 55 indicadores, que provienen de muy diversas fuentes, muchas de las cuales no ofrecen datos anuales. Por ello se actualizan anualmente únicamente seis dimensiones (34 indicadores).

La calidad de vida en 2020

Según los datos del IMCV, la calidad de vida en España descendió en 2020, tras haber crecido ininterrumpidamente desde 2014. En concreto, el índice se situó en 101,71 puntos, frente a los 102,06 del año 2019.

Evolución del IMCV general nacional entre 2008 y 2020 (2008=100)



Los descensos más acusados se dieron en las dimensiones de *Salud, Entorno y medioambiente* y *Condiciones materiales de vida*, sobre todo debido a la disminución de la esperanza de vida por la pandemia de COVID-19, así como al empeoramiento de indicadores subjetivos (como la población que sufre problemas por ruidos exteriores a la vivienda) o el incremento en el número de hogares en carencia material severa.

Por el contrario, en 2020 mejoraron los indicadores de las dimensiones de *Trabajo, Educación y Seguridad*. No se actualizan en 2020 las dimensiones de *Ocio y relaciones sociales, Gobernanza y derechos básicos* y *Experiencia general de la vida*, dado que se construyen a partir de indicadores que no se obtienen todos los años. Se tiene previsto obtener los distintos indicadores que permitan actualizar en encuestas de 2022 y 2023.

Resultados por CCAA

Por comunidades autónomas, y tomando conjuntamente las nueve dimensiones del modelo de calidad de vida, Comunidad Foral de Navarra, La Rioja y Aragón presentaron los niveles más elevados de calidad de vida en el año 2020.

En el lado contrario, los registros más bajos se dieron en Andalucía, Canarias y Región de Murcia.

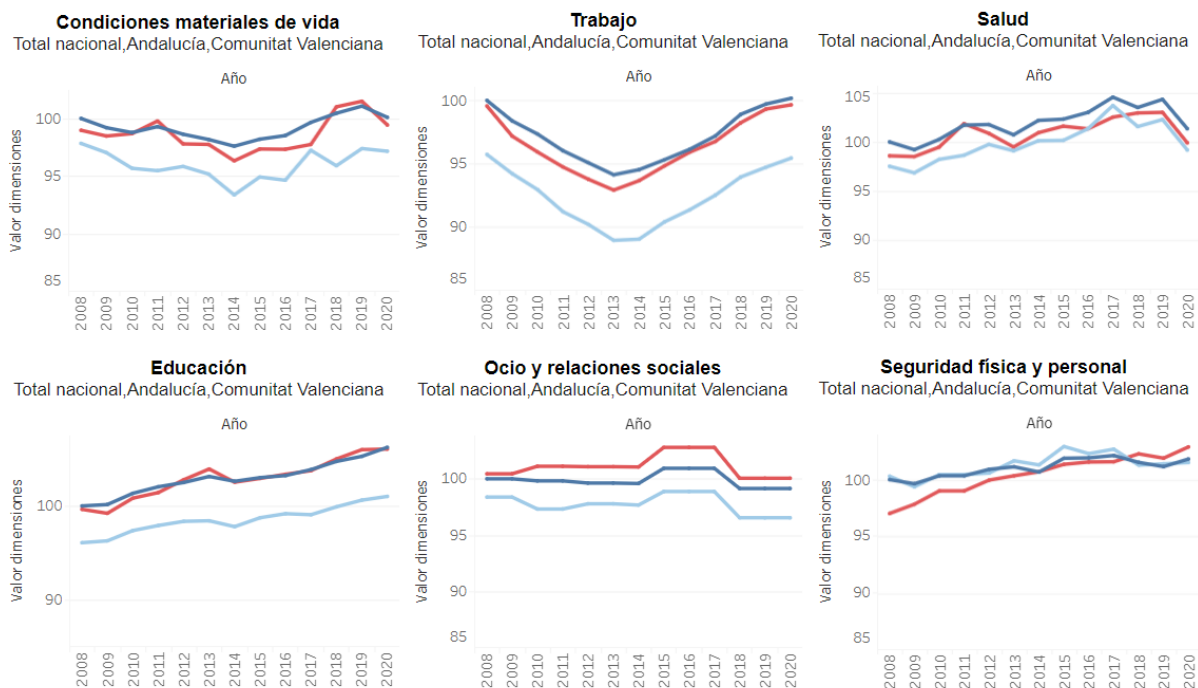
Si se analizan las nueve dimensiones por separado, País Vasco destaca en tres de ellas (*Condiciones materiales de vida, Trabajo y Educación*), Comunidad Foral de Navarra en *Salud y Entorno y medioambiente*, Cantabria en *Ocio y relaciones sociales y Seguridad física y personal* e Illes Balears en *Gobernanza y derechos básicos* y *Experiencia general de la vida*.

Además de los datos de del IMCV que se ofrecen en forma de tablas, el INE publica hoy dos infografías que complementan la información.

En la primera, se facilita la comparación del IMCV entre comunidades y ciudades autónomas, lo que permite observar la evolución temporal de las distintas componentes del indicador.

Extracto de la infografía del IMCV por comunidades autónomas





En la segunda infografía, el usuario puede asignar distinta importancia a cada una de las nueve dimensiones y elaborar su propio IMCV, ordenando los territorios en función de sus preferencias.

Extracto de la infografía *Personaliza tu IMCV*

Califica las dimensiones de 0 a 10 según tus prioridades



Toda la información del IMCV se puede consultar en:

https://www.ine.es/experimental/imcv/experimental_ind_multi_calidad_vida.htm

Nota metodológica

El IMCV consiste en la construcción, con carácter experimental, de un indicador que sintetiza la información de los Indicadores de calidad del INE. Estos ofrecen una visión panorámica (multidimensional) de la calidad de vida en España, mediante la elección de un conjunto amplio pero limitado de indicadores (actualmente 55) que cubren las distintas dimensiones.

En esta primera versión, el IMCV se calcula a nivel nacional y por comunidades autónomas. El proceso de agregación de indicadores individuales hasta el indicador IMCV para cada comunidad autónoma se realiza en dos pasos: en primer lugar, los indicadores que representan una dimensión se agregan en un único indicador de la dimensión mediante el método AMPI. En segundo lugar, estos nueve indicadores se agregan en un único IMCV y esta agregación, por defecto se hace con todas las dimensiones igualmente ponderadas, pero el usuario puede interactuar con el sistema y elegir una ponderación diferente, dando más o menos importancia según su criterio a uno u otro aspecto de la calidad de vida.

Las nueve dimensiones contempladas son: condiciones materiales de vida, trabajo, educación, salud, ocio y relaciones sociales, seguridad, gobernanza y derechos básicos, entorno y medio ambiente y experiencia general de la vida. En conjunto, en el cálculo el IMCV intervienen 55 indicadores, de los que 34 se actualizan cada año.

Tipo de estadística: Experimental, anual.

Ámbito poblacional: los indicadores provienen de diversas fuentes. Están referidos en general a población residente en España.

Ámbito geográfico: todo el territorio nacional. Los datos se ofrecen por CCAA.

Período de referencia: al tratarse de una estadística que combina multitud de fuentes, cada uno de los indicadores tiene un periodo de referencia distinto. Los indicadores más actuales, que son la mayoría, se refieren al año 2020.

Para más información se puede tener acceso a la metodología en:

https://www.ine.es/experimental/imcv/exp_calidad_vida_multi.pdf

Las estadísticas del INE se elaboran de acuerdo con el Código de Buenas Prácticas de las Estadísticas Europeas, que fundamenta la política y estrategia de calidad de la institución. Para más información, véase la sección de Calidad en el INE y Código de Buenas Prácticas en la página web del INE.

Más información en **INEbase** – www.ine.es Todas las notas de prensa en: www.ine.es/prensa/prensa.htm

Gabinete de prensa: Teléfonos: 91 583 93 63 / 94 08 – Fax: 91 583 90 87 - gprensa@ine.es

Área de información: Teléfono: 91 583 91 00 – Fax: 91 583 91 58 – www.ine.es/infoine
