

17 de diciembre de 2009

Pruebas de Acceso a la Universidad. Año 2009

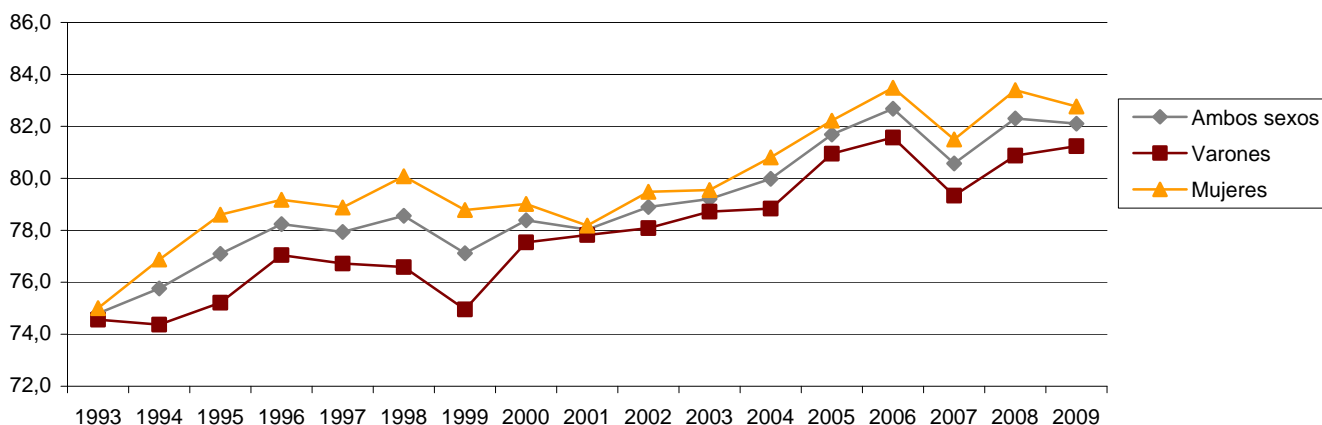
En el año 2009 se han matriculado 230.316 alumnos, un 5,6% más que el año pasado

El porcentaje de mujeres que aprueban es superior al de los hombres en 1,5 puntos

Un total de 230.316 alumnos se han matriculado para presentarse a las Pruebas de Acceso a la Universidad (PAU) en 2009, lo que supone un incremento del 5,6% respecto al año anterior. De ellos el 56,5% son mujeres.

En la convocatoria de junio se matricularon 160.952 alumnos y superó las pruebas el 90,7% (frente al 89,5% del año pasado). En la de septiembre, aprobó el 66,4% de los 43.226 matriculados. Por su parte, en las pruebas de acceso para mayores de 25 años se matricularon 26.138 alumnos, un 18,8% más que en 2008.

Evolución de la relación alumnado aprobado sobre matriculado por sexo



Alumnado matriculado en las PAU y aprobado, por sexo. Año 2009

	Alumnado matriculado			Porcentaje de aprobados		
	Total	Varones	Mujeres	Total	Varones	Mujeres
Total	230.316	100.269	130.047	82,10	81,24	82,77
Junio	160.952	67.047	93.905	90,67	90,26	90,96
Septiembre	43.226	19.721	23.505	66,34	67,73	65,34
Mayores de 25 años	26.138	13.501	12.637	55,28	56,16	54,35

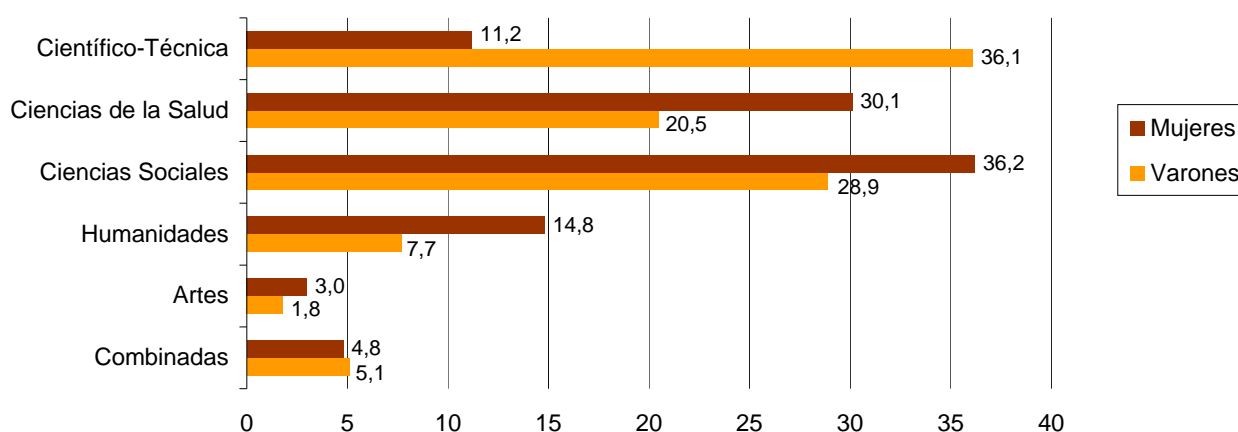
Las mujeres obtienen un porcentaje mayor de aprobados

El 82,8% de las mujeres aspirantes a ingresar en la Universidad aprueba. En el caso de los hombres, el porcentaje de aprobados se sitúa en el 81,2%.

La opción de *Ciencias Sociales* es la preferida por los alumnos

Excluyendo las pruebas para mayores de 25 años, el 33,1% del alumnado elige la opción de *Ciencias Sociales*, le siguen la opción de *Ciencias de la Salud* (con un 26,0%) y la *Científico-Técnica* (21,8%). Las dos opciones con menor peso son *Combinadas* (alumnos que se presentan a más de una opción), con un 4,9%, y *Artes*, con un 2,5%.

Porcentaje de alumnado matriculado por Opciones y sexo



La opción de *Ciencias Sociales* es la más elegida por las mujeres y la *Científico-Técnica* por los varones

En cuanto a las preferencias por sexo, el 36,2% de las mujeres elige la opción de *Ciencias Sociales*, mientras que sólo un 3,0% opta por *Artes*.

En el caso de los varones, el 36,1% se presenta por la opción *Científico-Técnica*, mientras que sólo un 1,8% elige *Artes*.