

22 de diciembre de 2020

La Vida Laboral de las Personas con Discapacidad (VLPD)¹ Año 2018

El INE publica por primera vez esta operación que se obtiene por integración de los datos estadísticos proporcionados por la Muestra Continua de Vidas Laborales de la Seguridad Social con datos administrativos registrados en la Base de Datos Estatal de Personas con Discapacidad del IMSERSO. Se puede consultar más información sobre su elaboración en la nota metodológica que figura al final de esta nota de prensa y también en la página web del INE.

Principales resultados

- El 10,0% de las personas que en 2018 tuvieron alguna relación con la Seguridad Social tenía una discapacidad oficialmente reconocida. Fueron 3.105.500 personas.
- Para un 20,0% de ellas (621.200) la relación consistió en estar de alta laboral en algún momento del año. Este porcentaje fue 55,7 puntos inferior al de la población sin discapacidad. Entre las personas con discapacidad en alta se observó mayor porcentaje de hombres y de mayores de 45 años que para las personas sin discapacidad, a la vez que un predominio de quienes tuvieron menor grado de discapacidad.
- Las personas con discapacidad en alta laboral tuvieron en promedio 1,75 episodios de afiliación en el año 2018 frente a 2,12 en el caso de quienes no tuvieron discapacidad.
- En 2018, el 31,6% de las afiliaciones por cuenta ajena de personas con discapacidad fueron contratos indefinidos, frente al 27,7% de las personas sin discapacidad.
- Para el 85,8% del total de personas con discapacidad que tuvieron relación con la Seguridad Social en 2018, dicha relación fue la de ser pensionista en algún momento del año. Este porcentaje se reduce al 23,0% en el caso de la población sin discapacidad.

¹ Son las personas con un grado de discapacidad superior o igual al 33% y asimilados (según el RD Legislativo 1/2013).

Características de las personas con relación en la Seguridad Social

Del total de personas de 16 o más años (31.135.600) que en 2018 tuvieron alguna relación con la Seguridad Social, 3.105.500 (el 10% del total) tenían una discapacidad.

De estas, un 77,5%, no tuvo más tipo de relación que percibir una pensión contributiva, frente a un 20,8% de las personas sin discapacidad. Por el contrario, 316.800 personas con discapacidad (10,2%) tuvieron relación con la Seguridad Social exclusivamente por estar de alta laboral al menos un día en el año, frente al 61,2% en el caso de las personas sin discapacidad.

El resto, el 12,3% de las personas con discapacidad que en 2018 tuvieron alguna relación con la Seguridad Social, compatibilizó varias situaciones a lo largo del año: percepción de prestación por desempleo, pensionista y alta laboral, desempleo y alta, etc.

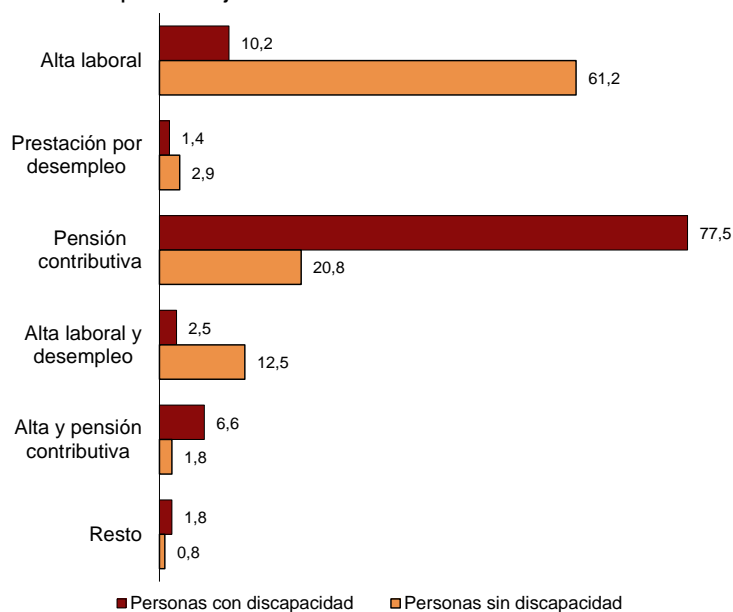
Tipo de relación con la Seguridad Social. Año 2018

Unidades: miles de personas y porcentaje

	Total		Personas sin discapacidad		Personas con discapacidad	
	V.absolutos	Porcentajes	V.absolutos	Porcentajes	V.absolutos	Porcentajes
TOTAL	31.135,6	100,0	28.030,1	100,0	3.105,5	100,0
Alta laboral	17.462,0	56,1	17.145,2	61,2	316,8	10,2
Prestación por desempleo	869,6	2,8	825,0	2,9	44,7	1,4
Pensión contributiva	8.233,0	26,4	5.825,8	20,8	2.407,2	77,5
Alta laboral y desempleo	3.590,4	11,5	3.513,5	12,5	76,9	2,5
Alta y pensión contributiva	708,5	2,3	504,4	1,8	204,1	6,6
Resto	272,2	0,9	216,3	0,8	55,8	1,8

Tipo de relación con la Seguridad Social. Año 2018

Unidades: porcentaje



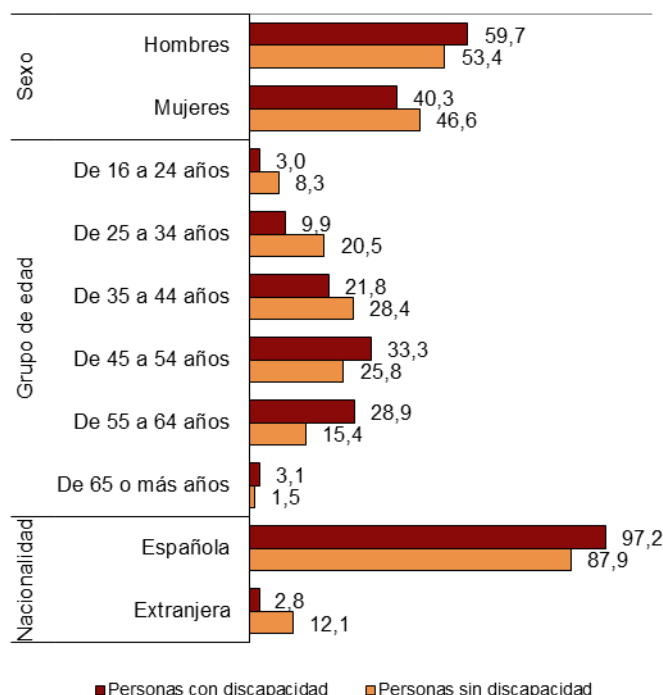
Características de las personas con alta laboral en la Seguridad Social

Lo más destacable del colectivo de personas con discapacidad es su baja participación en el mercado laboral, lo que hace que tengan menos episodios de situaciones en alta laboral. Las personas con discapacidad que estuvieron en alta en algún momento del año, ya fuera como situación exclusiva o alternándola con otra, fueron 621.200, lo que representó un 20,0 del total de personas con discapacidad que tuvieron algún tipo de relación con la Seguridad Social. Dicho porcentaje fue inferior en más de 55 puntos al correspondiente para la población sin discapacidad (75,7%).

La distribución por sexo mostró una mayor presencia porcentual de hombres entre las personas con discapacidad. En cuanto a los grupos de edad, la población con discapacidad que estuvo en alta laboral en algún momento de 2018 se concentró en los tramos más altos: más del 60% tenía entre 45 y 64 años. La mayor diferencia la encontramos en el tramo de 55 a 64 años, con un 28,9% de personas con discapacidad, frente a un 15,4% entre la población sin discapacidad. Por nacionalidad se percibe una menor proporción de población extranjera entre las personas con discapacidad (un 2,8% frente a un 12,1%).

Características demográficas de la población en alta laboral en la Seguridad Social. Año 2018

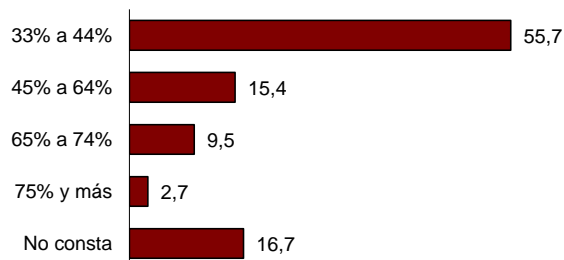
Unidades: porcentaje



La participación laboral está muy determinada por el tipo e intensidad de la discapacidad. Entre las personas en alta laboral en la Seguridad Social en algún momento de 2018, el peso de las que tenían un grado de discapacidad de menor intensidad fue del 55,7% y disminuyó progresivamente hasta el 2,7% para el grado superior de discapacidad.

Distribución de la población con discapacidad en alta laboral según grado de discapacidad. Año 2018

Unidades: porcentaje

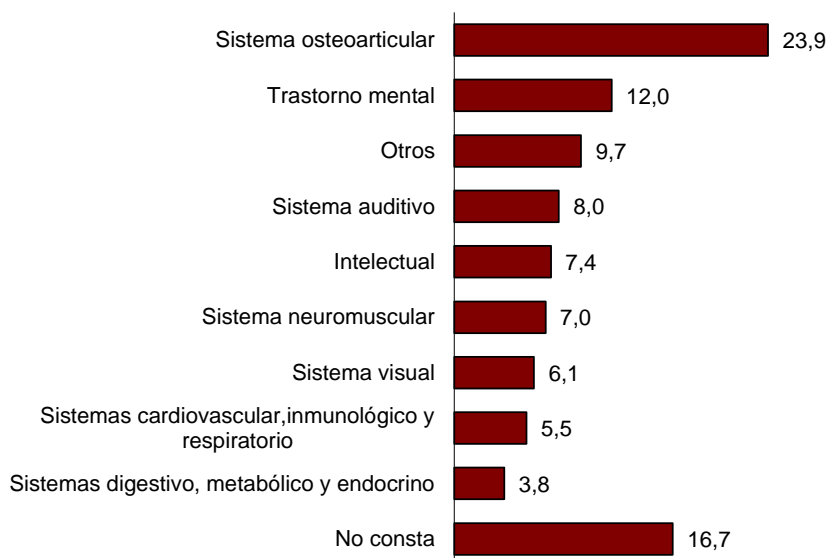


(*) El grupo 'No consta' está formado por los pensionistas que tienen reconocida una pensión de incapacidad permanente y que no están registrados en la BEPD.

Quienes tenían deficiencias en el *Sistema osteoarticular* representaron el 23,9% de las personas con discapacidad en alta laboral. La menor representación correspondió a quienes tuvieron un tipo de discapacidad asociado a *Sistemas digestivo, metabólico y endocrino*, con un 3,8%.

Distribución de la población con discapacidad según tipo de discapacidad. Año 2018

Unidades: porcentaje



(*) El grupo de deficiencia 'Otros' incluye personas con discapacidad expresiva, indeterminada, desconocida y también a personas afiliadas a la Seguridad Social para las que no se dispone del tipo de discapacidad. El grupo 'No consta' está formado por los pensionistas que tienen reconocida una pensión de incapacidad permanente y que no están registrados en la BEPD.

Afiliaciones en alta laboral en la Seguridad Social

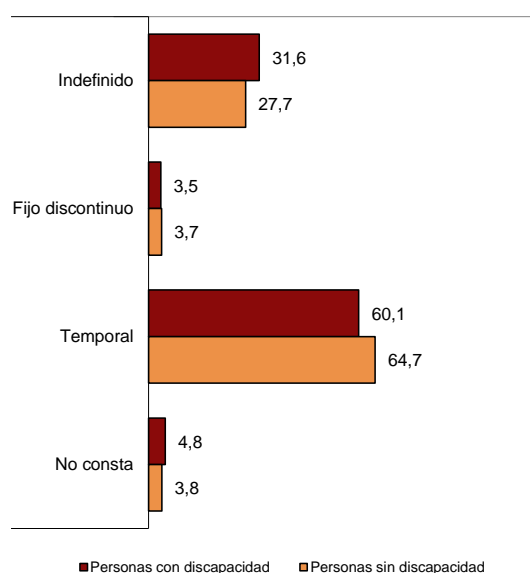
Cada persona afiliada a la Seguridad Social pudo tener uno o varios episodios de afiliación en 2018. Las personas con discapacidad tuvieron un total de 1.088.800 situaciones en alta laboral en la Seguridad Social, es decir 1,75 afiliaciones por afiliado. En el caso de las personas sin discapacidad cada afiliado tuvo en promedio 2,12 afiliaciones en el año.

Corroborra también esta diferencia el hecho de que el 47,7% de las afiliaciones de las personas con discapacidad estuvieron en alta todo el año, en comparación con el 40,0% de las personas sin discapacidad. Además el 73,1% de los afiliados con discapacidad solo tuvo una afiliación en el año, siendo este porcentaje del 66,3% en el caso de no tener discapacidad.

En 2018, el 31,6% de las afiliaciones por cuenta ajena de personas con discapacidad fueron contratos indefinidos, frente al 27,7% en el caso de las personas sin discapacidad.

Distribución de las afiliaciones por cuenta ajena según tipo de contrato. Año 2018

Unidades: porcentaje



Características de las personas que perciben una pensión contributiva de la Seguridad Social

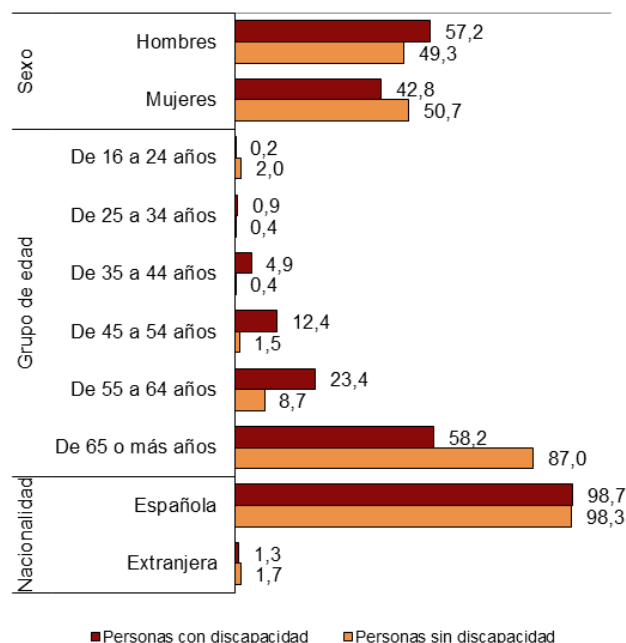
Teniendo en cuenta que el hecho de tener una pensión de incapacidad permanente implica ser considerada como persona con discapacidad, nos encontramos a un mayor número de personas con discapacidad entre los pensionistas. Del total de las personas con discapacidad que tuvo alguna relación con la Seguridad Social en 2018, 2.663.100 recibieron alguna pensión contributiva, 85,8% del total, siendo el 23,0% entre las personas sin discapacidad.

Los hombres tuvieron mayor peso entre los pensionistas con discapacidad que entre los que no la tenían (57,2% frente a 49,3%).

Únicamente en el grupo de mayores de 65 años las personas con discapacidad tienen, de forma significativa, menor representación entre los pensionistas (un 58,2% frente a un 87,0% entre las personas sin discapacidad).

Características demográficas de la población con pensión contributiva en la Seguridad Social. Año 2018

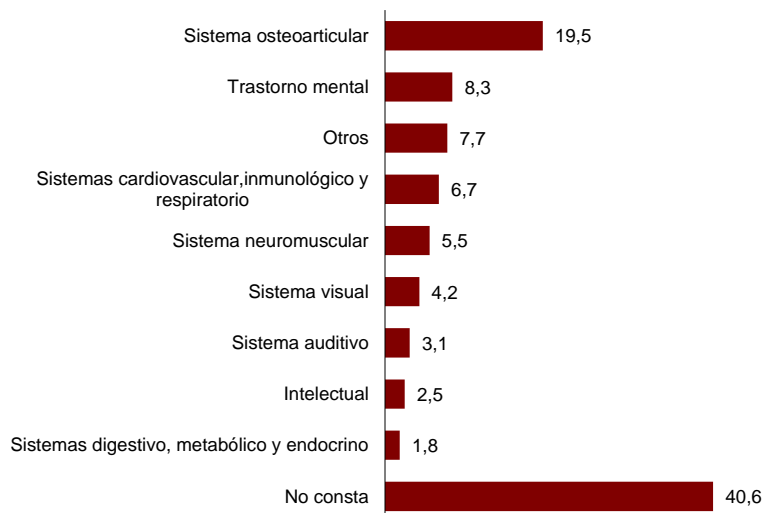
Unidades: porcentaje



En cuanto al tipo y grado de discapacidad de los pensionistas, vemos una distribución muy similar al de la afiliación, con predominio de la deficiencia del *Sistema osteoarticular* y un aumento del porcentaje de pensionistas con el grado máximo de discapacidad (9,7% frente a un 2,7% de los afiliados en alta). En 2018, los pensionistas con discapacidad que tienen reconocida una incapacidad permanente y no están registrados en la BEPD son 40,6%. Estas personas no tienen reconocido un tipo y grado de discapacidad.

Distribución de la población con discapacidad con pensión contributiva en la Seguridad Social según tipo de discapacidad. Año 2018

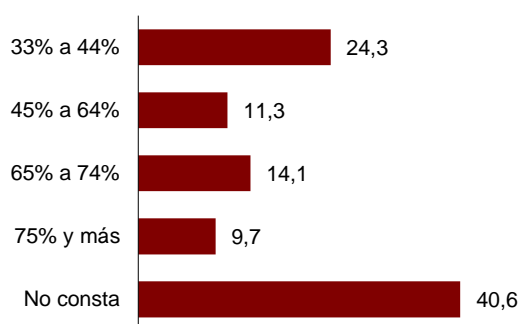
Unidades: porcentaje



(*) El grupo de deficiencia 'Otros' incluye personas con discapacidad expresiva, indeterminada, desconocida y también a personas afiliadas a la Seguridad Social para las que no se dispone del tipo de discapacidad. El grupo 'No consta' está formado por los pensionistas que tienen reconocida una pensión de incapacidad permanente y que no están registrados en la BEPD.

Distribución de la población con discapacidad con pensión contributiva en la Seguridad Social según grado de discapacidad. Año 2018

Unidades: porcentaje



(*) El grupo 'No consta' está formado por los pensionistas que tienen reconocida una pensión de incapacidad permanente y que no están registrados en la BEPD.

Nota metodológica

El objetivo de la VLPD es obtener información sobre la vida laboral de las personas con discapacidad y hacerlo en términos comparativos con las personas sin discapacidad. Se basa en datos procedentes de registros administrativos.

A efectos de esta estadística se consideran personas con discapacidad las que tienen un grado de discapacidad superior o igual al 33% y asimilados (según el RD Legislativo 1/2013). En virtud del Real Decreto Legislativo 1/2013 por el que se aprueba el Texto Refundido de la “Ley General de derechos de las personas con discapacidad y de su inclusión social”, se considera que presentan también una discapacidad en grado igual o superior al 33% los pensionistas de la Seguridad Social que tengan reconocida una pensión de incapacidad permanente en el grado de total, absoluta o gran invalidez, y los pensionistas de clases pasivas que tengan reconocida una pensión de jubilación o de retiro por incapacidad permanente para el servicio o inutilidad.

La VLPD está contemplada en el Plan Estadístico Nacional y en los Programas Anuales. Se realiza a partir de la información facilitada por el IMSERSO y la Seguridad Social, firmantes de un convenio de colaboración con el INE para la elaboración de esta estadística. Para su creación se contó también con la colaboración del Comité Español de Representantes de Personas con Discapacidad (CERMI) y de la Fundación ONCE.

Tipo de operación: Continua de periodicidad anual.

Ámbito poblacional: Personas de 16 y más años con grado de discapacidad oficialmente reconocida mayor o igual al 33% y asimilados, que tienen alguna relación con la Seguridad Social, ya sea como afiliado o como pensionista, durante al menos un día en el año de referencia.

Ámbito geográfico: Todo el territorio nacional.

Período de referencia de los resultados y de la información: Anual.

Datos de origen: integración de los datos estadísticos proporcionados por la Muestra Continua de Vidas Laborales de la Seguridad Social con datos administrativos registrados en la Base de Datos Estatal de Personas con Discapacidad del IMSERSO².

Para más información se puede consultar la metodología en:

http://www.ine.es//metodologia/t22/vlpd_meto.pdf

Y el informe metodológico estandarizado en:

<http://www.ine.es/dynt3/metadatos/es/RespuestaDatos.html?oe=30332>

Las estadísticas del INE se elaboran de acuerdo con el Código de Buenas Prácticas de las Estadísticas Europeas, que fundamenta la política y estrategia de calidad de la institución. Para más información, véase la sección de Calidad en el INE y Código de Buenas Prácticas en la página web del INE.

Más información en **INEbase** – www.ine.es Twitter: [@es_ine](https://twitter.com/es_ine) Todas las notas de prensa en: www.ine.es/prensa/prensa.htm
Gabinete de prensa: **Teléfonos: 91 583 93 63 /94 08** — gprensa@ine.es
Área de información: **Teléfono: 91 583 91 00** – www.ine.es/infoine

² La Base utilizada para la elaboración de la VLPD 2018 es la recibida en junio de 2019

La Vida Laboral de las Personas con Discapacidad Año 2018

Discapacidad⁽¹⁾ y relación con la Seguridad Social

1. Personas según situación en la Seguridad Social Año 2018. Cifras absolutas en miles

	Total		Personas sin discapacidad		Personas con discapacidad	
	V.absolutos	Porcentajes	V.absolutos	Porcentajes	V.absolutos	Porcentajes
TOTAL	31.135,6	100,0	28.030,1	100,0	3.105,5	100,0
Alta laboral	17.462,0	56,1	17.145,2	61,2	316,8	10,2
Prestación por desempleo	869,6	2,8	825,0	2,9	44,7	1,4
Pensión contributiva	8.233,0	26,4	5.825,8	20,8	2.407,2	77,5
Alta laboral y desempleo	3.590,4	11,5	3.513,5	12,5	76,9	2,5
Alta y pensión contributiva	708,5	2,3	504,4	1,8	204,1	6,6
Prestación por desempleo y pensión contributiva	99,9	0,3	71,5	0,3	28,4	0,9
Alta, prestación por desempleo y pensión contributiva	72,6	0,2	49,3	0,2	23,3	0,8
Resto	99,7	0,3	95,6	0,3	4,1	0,1

(1) Son las personas con un grado de discapacidad superior o igual al 33% y asimilados (según el RD Legislativo 1/2013).

2. Personas que han tenido relación con la Seguridad Social Año 2018. Cifras absolutas en miles

	Total		Personas sin discapacidad		Personas con discapacidad	
	V.absolutos	Porcentajes	V.absolutos	Porcentajes	V.absolutos	Porcentajes
TOTAL	31.135,6	100,0	28.030,1	100,0	3.105,5	100,0
SEXO						
Hombres	16.402,0	52,7	14.646,2	52,3	1.755,8	56,5
Mujeres	14.733,6	47,3	13.383,9	47,7	1.349,7	43,5
GRUPOS DE EDAD						
16-24	1.866,9	6,0	1.844,2	6,6	22,7	0,7
25-34	4.537,1	14,6	4.455,2	15,9	81,9	2,6
35-44	6.423,8	20,6	6.189,4	22,1	234,4	7,5
45-54	6.244,4	20,1	5.771,9	20,6	472,5	15,2
55-64	4.732,8	15,2	3.994,4	14,3	738,3	23,8
65 o más	7.330,7	23,5	5.775,0	20,6	1.555,8	50,1
NACIONALIDAD						
Española	28.323,0	91,0	25.267,1	90,1	3.055,9	98,4
Extranjera	2.812,6	9,0	2.763,0	9,9	49,6	1,6

(1) Son las personas con un grado de discapacidad superior o igual al 33% y asimilados (según el RD Legislativo 1/2013).

La Vida Laboral de las Personas con Discapacidad Año 2018

Discapacidad⁽¹⁾ y relación con la Seguridad Social

3. Personas con relación laboral en alta Año 2018. Cifras absolutas en miles

	Total		Personas sin discapacidad		Personas con discapacidad	
	V.absolutos	Porcentajes	V.absolutos	Porcentajes	V.absolutos	Porcentajes
TOTAL	21.833,4	100,0	21.212,3	100,0	621,2	100,0
SEXO						
Hombres	11.692,5	53,6	11.321,7	53,4	370,8	59,7
Mujeres	10.141,0	46,4	9.890,6	46,6	250,4	40,3
GRUPOS DE EDAD						
16-24	1.777,4	8,1	1.758,7	8,3	18,7	3,0
25-34	4.418,6	20,2	4.356,8	20,5	61,8	9,9
35-44	6.160,9	28,2	6.025,7	28,4	135,2	21,8
45-54	5.684,1	26,0	5.477,0	25,8	207,1	33,3
55-64	3.447,9	15,8	3.268,6	15,4	179,3	28,9
65 o más	344,7	1,6	325,6	1,5	19,2	3,1
NACIONALIDAD						
Española	19.248,0	88,2	18.644,2	87,9	603,8	97,2
Extranjera	2.585,5	11,8	2.568,1	12,1	17,4	2,8

(1) Son las personas con un grado de discapacidad superior o igual al 33% y asimilados (según el RD Legislativo 1/2013).

4. Personas con alguna prestación contributiva en la Seguridad Social Año 2018. Cifras absolutas en miles

	Total		Personas sin discapacidad		Personas con discapacidad	
	V.absolutos	Porcentajes	V.absolutos	Porcentajes	V.absolutos	Porcentajes
TOTAL	9.114,0	100,0	6.450,9	100,0	2.663,1	100,0
SEXO						
Hombres	4.704,2	51,6	3.182,2	49,3	1.522,0	57,2
Mujeres	4.409,8	48,4	3.268,7	50,7	1.141,1	42,8
GRUPOS DE EDAD						
16-24	134,5	1,5	130,2	2,0	4,3	0,2
25-34	52,7	0,6	27,5	0,4	25,2	0,9
35-44	154,2	1,7	23,6	0,4	130,6	4,9
45-54	427,8	4,7	96,6	1,5	331,2	12,4
55-64	1.184,9	13,0	562,0	8,7	622,9	23,4
65 o más	7.159,9	78,6	5.611,0	87,0	1.548,9	58,2
NACIONALIDAD						
Española	8.968,0	98,4	6.339,6	98,3	2.628,4	98,7
Extranjera	146,0	1,6	111,3	1,7	34,7	1,3

(1) Son las personas con un grado de discapacidad superior o igual al 33% y asimilados (según el RD Legislativo 1/2013).

La Vida Laboral de las Personas con Discapacidad Año 2018

Características de la discapacidad⁽¹⁾

5. Personas que han tenido relación con la Seguridad Social según tipo y grado de discapacidad Año 2018. Cifras absolutas en miles

	Personas con discapacidad	
	V.absolutos	Porcentajes
TOTAL	3.105,5	100,0
TIPO DE DEFICIENCIA		
Sistema osteoarticular	634,7	20,4
Sistema neuromuscular	185,3	6,0
Sistemas cardiovascular, inmunológico	207,1	6,7
Sistemas digestivo, metabólico y €	72,2	2,3
Otros ⁽²⁾	242,1	7,8
Intelectual	109,6	3,5
Trastorno mental	297,4	9,6
Sistema visual	146,7	4,7
Sistema auditivo	129,3	4,2
No consta ⁽³⁾	1.081,3	34,8
GRADO DE DISCAPACIDAD		
Grado 33% a 44%	932,5	30,0
Grado 45% a 64%	388,1	12,5
Grado 65% a 74%	430,9	13,9
Grado 75% y más	272,7	8,8
No consta ⁽³⁾	1.081,3	34,8

(1) Son las personas con un grado de discapacidad superior o igual al 33% y asimilados (según el RD Legislativo 1/2013).

(2) El grupo de deficiencia Otros incluye personas con discapacidad expresiva, indeterminada, desconocida y personas registradas en la Seguridad Social para las cuales no se dispone del tipo de discapacidad.

(3) El grupo "No consta" está formado por los pensionistas que tienen reconocida una pensión de incapacidad permanente y que no están registrados en la BEPD.

La Vida Laboral de las Personas con Discapacidad Año 2018

Características de la discapacidad⁽¹⁾

6. Personas con relación laboral en alta según tipo de discapacidad Año 2018. Cifras absolutas en miles

	Personas con discapacidad	
	V.absolutos	Porcentajes
TOTAL	621,2	100,0
TIPO DE DEFICIENCIA		
Sistema osteoarticular	148,6	23,9
Sistema neuromuscular	43,3	7,0
Sistemas cardiovascular, inmunológico	34,2	5,5
Sistemas digestivo, metabólico y €	23,7	3,8
Otros ⁽²⁾	60,1	9,7
Intelectual	45,8	7,4
Trastorno mental	74,6	12,0
Sistema visual	37,8	6,1
Sistema auditivo	49,6	8,0
No consta ⁽³⁾	103,5	16,7
GRADO DE DISCAPACIDAD		
Grado 33% a 44%	346,2	55,7
Grado 45% a 64%	96,0	15,4
Grado 65% a 74%	58,8	9,5
Grado 75% y más	16,7	2,7
No consta ⁽³⁾	103,5	16,7

(1) Son las personas con un grado de discapacidad superior o igual al 33% y asimilados (según el RD Legislativo 1/2013).

(2) El grupo de deficiencia Otros incluye personas con discapacidad expresiva, indeterminada, desconocida y personas registradas en la Seguridad Social para las cuales no se dispone del tipo de discapacidad.

(3) El grupo "No consta" está formado por los pensionistas que tienen reconocida una pensión de incapacidad permanente y que no están registrados en la BEPD.

La Vida Laboral de las Personas con Discapacidad Año 2018

Características de la discapacidad⁽¹⁾

7. Personas con alguna prestación contributiva en la Seguridad Social según tipo y grado de discapacidad

Año 2018. Cifras absolutas en miles

	Personas con discapacidad	
	V.absolutos	Porcentajes
TOTAL	2.663,1	100,0
TIPO DE DEFICIENCIA		
Sistema osteoarticular	519,9	19,5
Sistema neuromuscular	147,1	5,5
Sistemas cardiovascular, inmunológico	177,8	6,7
Sistemas digestivo, metabólico y €	49,0	1,8
Otros ⁽²⁾	205,8	7,7
Intelectual	65,3	2,5
Trastorno mental	222,2	8,3
Sistema visual	113,1	4,2
Sistema auditivo	81,5	3,1
No consta ⁽³⁾	1.081,3	40,6
GRADO DE DISCAPACIDAD		
Grado 33% a 44%	645,8	24,3
Grado 45% a 64%	299,8	11,3
Grado 65% a 74%	376,7	14,1
Grado 75% y más	259,5	9,7
No consta ⁽³⁾	1.081,3	40,6

(1) Son las personas con un grado de discapacidad superior o igual al 33% y asimilados (según el RD Legislativo 1/2013).

(2) El grupo de deficiencia Otros incluye personas con discapacidad expresiva, indeterminada, desconocida y personas registradas en la Seguridad Social para las cuales no se dispone del tipo de discapacidad.

(3) El grupo "No consta" está formado por los pensionistas que tienen reconocida una pensión de incapacidad permanente y que no están registrados en la BEPD.

La Vida Laboral de las Personas con Discapacidad Año 2018

Discapacidad⁽¹⁾ según comunidad autónoma

8. Personas que han tenido relación con la Seguridad Social por comunidad autónoma

Año 2018. Cifras absolutas en miles

	Total		Personas sin discapacidad		Personas con discapacidad	
	V.absolutos	Porcentajes	V.absolutos	Porcentajes	V.absolutos	Porcentajes
TOTAL	31.135,6	100,0	28.030,1	100,0	3.105,5	100,0
Andalucía	5.310,8	17,1	4.713,2	16,8	597,7	19,2
Aragón	910,5	2,9	832,3	3,0	78,3	2,5
Asturias (Principado de)	696,4	2,2	582,0	2,1	114,4	3,7
Baleares (Illes)	807,7	2,6	752,9	2,7	54,8	1,8
Canarias	1.345,9	4,3	1.243,0	4,4	102,9	3,3
Cantabria	392,3	1,3	341,9	1,2	50,4	1,6
Castilla y León	1.648,3	5,3	1.475,1	5,3	173,2	5,6
Castilla - La Mancha	1.308,4	4,2	1.172,5	4,2	136,0	4,4
Cataluña	5.304,9	17,0	4.760,5	17,0	544,4	17,5
Comunitat Valenciana	3.192,1	10,3	2.896,6	10,3	295,5	9,5
Extremadura	709,2	2,3	633,8	2,3	75,4	2,4
Galicia	1.873,2	6,0	1.629,7	5,8	243,5	7,8
Madrid (Comunidad de)	4.341,7	13,9	4.049,9	14,4	291,8	9,4
Murcia (Región de)	928,9	3,0	797,0	2,8	132,0	4,2
Navarra (Comunidad Foral de)	447,1	1,4	410,1	1,5	37,0	1,2
País Vasco	1.540,6	4,9	1.394,4	5,0	146,3	4,7
Rioja (La)	215,8	0,7	196,2	0,7	19,6	0,6
Ceuta y Melilla	78,5	0,3	69,3	0,2	9,2	0,3
No consta	83,4	0,3	80,1	0,3	3,3	0,1

(1) Son las personas con un grado de discapacidad superior o igual al 33% y asimilados (según el RD Legislativo 1/2013).

La Vida Laboral de las Personas con Discapacidad Año 2018

Discapacidad⁽¹⁾ según comunidad autónoma

9. Personas con relación laboral en alta por comunidad autónoma Año 2018. Cifras absolutas en miles

	Total		Personas sin discapacidad		Personas con discapacidad	
	V.absolutos	Porcentajes	V.absolutos	Porcentajes	V.absolutos	Porcentajes
TOTAL	21.833,4	100,0	21.212,3	100,0	621,2	100,0
Andalucía	3.766,8	17,3	3.661,3	17,3	105,5	17,0
Aragón	636,3	2,9	621,1	2,9	15,2	2,4
Asturias (Principado de)	419,8	1,9	402,6	1,9	17,2	2,8
Baleares (Illes)	636,6	2,9	623,6	2,9	13,0	2,1
Canarias	997,3	4,6	974,5	4,6	22,8	3,7
Cantabria	261,7	1,2	251,9	1,2	9,9	1,6
Castilla y León	1.069,2	4,9	1.035,3	4,9	33,9	5,5
Castilla - La Mancha	921,0	4,2	889,2	4,2	31,8	5,1
Cataluña	3.754,3	17,2	3.648,3	17,2	105,9	17,1
Comunitat Valenciana	2.235,6	10,2	2.176,7	10,3	58,9	9,5
Extremadura	481,4	2,2	465,0	2,2	16,4	2,6
Galicia	1.163,2	5,3	1.126,1	5,3	37,2	6,0
Madrid (Comunidad de)	3.223,9	14,8	3.146,1	14,8	77,8	12,5
Murcia (Región de)	684,8	3,1	655,2	3,1	29,6	4,8
Navarra (Comunidad Foral de)	317,3	1,5	309,5	1,5	7,8	1,3
País Vasco	1.046,7	4,8	1.016,3	4,8	30,4	4,9
Rioja (La)	150,4	0,7	145,8	0,7	4,6	0,7
Ceuta y Melilla	59,1	0,3	55,8	0,3	3,4	0,5
No consta	8,3	0,0	8,3	0,0	0,0	0,0

(1) Son las personas con un grado de discapacidad superior o igual al 33% y asimilados (según el RD Legislativo 1/2013).

La Vida Laboral de las Personas con Discapacidad Año 2018

Discapacidad⁽¹⁾ según comunidad autónoma

10. Personas con alguna prestación contributiva en la Seguridad Social Año 2018. Cifras absolutas en miles

	Total		Personas sin discapacidad		Personas con discapacidad	
	V.absolutos	Porcentajes	V.absolutos	Porcentajes	V.absolutos	Porcentajes
TOTAL	9.114,0	100,0	6.450,9	100,0	2.663,1	100,0
Andalucía	1.467,5	16,1	942,6	14,6	524,9	19,7
Aragón	282,2	3,1	213,7	3,3	68,5	2,6
Asturias (Principado de)	275,1	3,0	173,0	2,7	102,1	3,8
Baleares (Illes)	175,2	1,9	129,1	2,0	46,1	1,7
Canarias	309,6	3,4	222,9	3,5	86,8	3,3
Cantabria	132,1	1,4	89,1	1,4	43,1	1,6
Castilla y León	582,6	6,4	432,1	6,7	150,5	5,6
Castilla - La Mancha	372,4	4,1	259,4	4,0	113,0	4,2
Cataluña	1.549,5	17,0	1.082,2	16,8	467,4	17,6
Comunitat Valenciana	918,0	10,1	664,7	10,3	253,4	9,5
Extremadura	219,4	2,4	154,2	2,4	65,2	2,4
Galicia	702,3	7,7	483,0	7,5	219,3	8,2
Madrid (Comunidad de)	1.090,9	12,0	858,8	13,3	232,1	8,7
Murcia (Región de)	234,1	2,6	126,7	2,0	107,5	4,0
Navarra (Comunidad Foral de)	134,9	1,5	103,1	1,6	31,7	1,2
País Vasco	513,4	5,6	387,0	6,0	126,4	4,7
Rioja (La)	67,0	0,7	50,7	0,8	16,3	0,6
Ceuta y Melilla	14,9	0,2	9,2	0,1	5,7	0,2
No consta	72,9	0,8	69,7	1,1	3,3	0,1

(1) Son las personas con un grado de discapacidad superior o igual al 33% y asimilados (según el RD Legislativo 1/2013).

La Vida Laboral de las Personas con Discapacidad Año 2018

Discapacidad⁽¹⁾ y afiliación

11. Afiliaciones laborales en alta según régimen de cotización

Año 2018. Cifras absolutas en miles

	Total		Personas sin discapacidad		Personas con discapacidad	
	V.absolutos	Porcentajes	V.absolutos	Porcentajes	V.absolutos	Porcentajes
TOTAL	46.069,0	100,0	44.980,2	100,0	1.088,8	100,0
Régimen General	41.929,4	91,0	40.923,2	91,0	1.006,2	92,4
R.E. Autónomos	3.806,9	8,3	3.728,5	8,3	78,4	7,2
R.E. Mar y R.E. Minería carbón	332,7	0,7	328,4	0,7	4,2	0,4

(1) Son las personas con un grado de discapacidad superior o igual al 33% y asimilados (según el RD Legislativo 1/2013).

12. Afiliaciones laborales en alta por cuenta ajena según tipo de contrato

Año 2018. Cifras absolutas en miles

	Total		Personas sin discapacidad		Personas con discapacidad	
	V.absolutos	Porcentajes	V.absolutos	Porcentajes	V.absolutos	Porcentajes
TOTAL	40.681,1	100,0	39.694,7	100,0	986,4	100,0
Indefinido-Tiempo completo	8.913,1	21,9	8.679,7	21,9	233,4	23,7
Indefinido-Tiempo parcial	2.404,2	5,9	2.325,4	5,9	78,7	8,0
Fijo discontinuo	1.512,3	3,7	1.477,5	3,7	34,8	3,5
Temporal-Tiempo completo	17.572,5	43,2	17.193,8	43,3	378,7	38,4
Temporal-Tiempo parcial	8.715,2	21,4	8.501,5	21,4	213,7	21,7
No consta	1.564,0	3,8	1.516,8	3,8	47,2	4,8

(1) Son las personas con un grado de discapacidad superior o igual al 33% y asimilados (según el RD Legislativo 1/2013).

13. Afiliados en alta laboral según número de días trabajados en el año

Año 2018. Cifras absolutas en miles

	Total		Personas sin discapacidad		Personas con discapacidad	
	V.absolutos	Porcentajes	V.absolutos	Porcentajes	V.absolutos	Porcentajes
TOTAL	21.833,4	100,0	21.212,3	100,0	621,2	100,0
De un día a menos de un mes	754,9	3,5	721,3	3,4	33,6	5,4
De un mes a menos de 2 meses	605,0	2,8	577,6	2,7	27,5	4,4
De 2 meses a menos de 4 meses	1.163,3	5,3	1.117,8	5,3	45,5	7,3
De 4 meses a menos de 6 meses	1.014,7	4,6	975,8	4,6	38,9	6,3
De 6 meses a menos de 9 meses	1.848,5	8,5	1.788,7	8,4	59,9	9,6
De 9 meses a menos de un año	2.867,2	13,1	2.790,5	13,2	76,8	12,4
Todo el año	13.579,8	62,2	13.240,7	62,4	339,1	54,6

(1) Son las personas con un grado de discapacidad superior o igual al 33% y asimilados (según el RD Legislativo 1/2013).