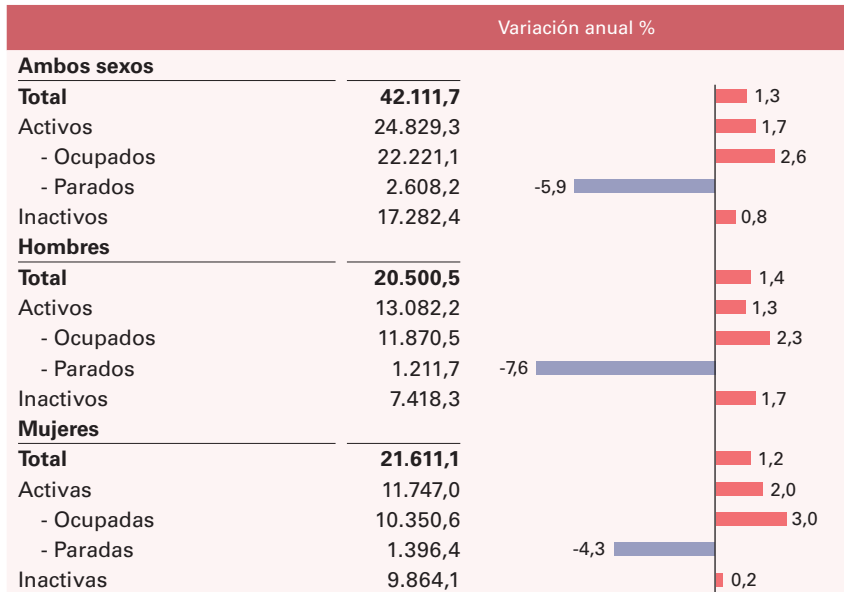


Población de 16 y más años según su relación con la actividad laboral y sexo. 2025

Miles de personas



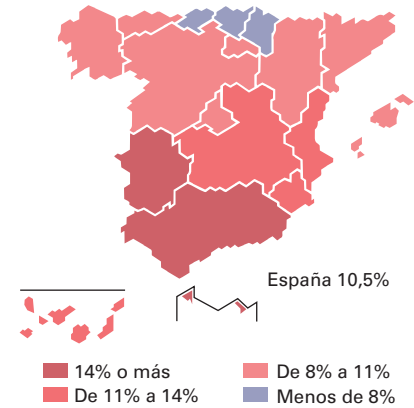
La tasa de paro baja al 10,5%

Según la Encuesta de Población Activa, el número de activos sube un 1,7% durante 2025, y supera los 24,8 millones de personas.

La tasa de paro es del 10,5% (11,9% entre las mujeres y 9,3% entre los hombres). Once comunidades autónomas registran una cifra inferior a ese valor.

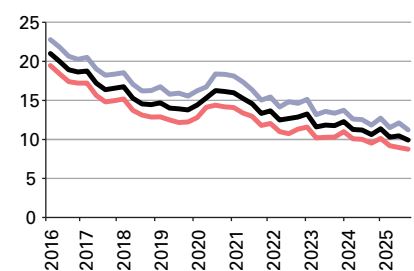
Tasa de paro. 2025

(%)



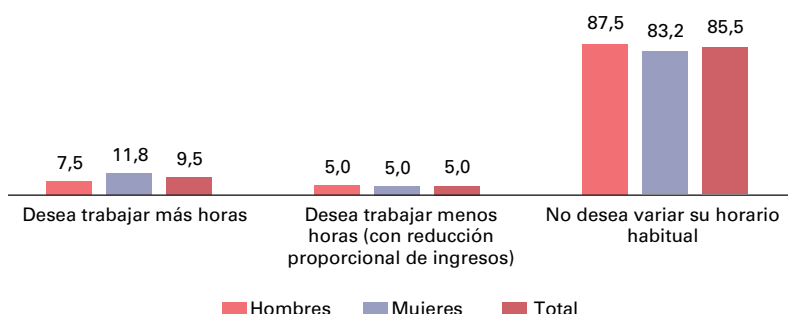
Tasa de paro

(%)



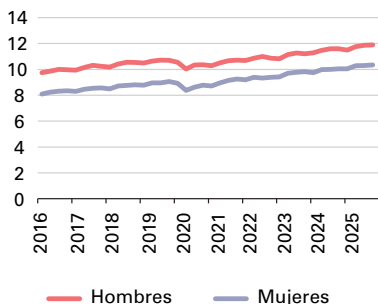
“ *Un 9,5% del total de ocupados desearía trabajar más horas de las habituales, cifra que se eleva al 11,8% entre las mujeres.* ”

Ocupados según deseo de modificar su horario habitual. 2025 (%)



Población ocupada

Millones



Trabajadores autónomos. 2024

% sobre ocupados

País	% sobre ocupados
Unión Europea	12,9
Grecia	26,1
Italia	19,1
Polonia	17,8
Países Bajos	15,3
Chequia	15,1
Eslovaquia	14,6
España	14,0 (d)
Bélgica	13,3
Malta	13,2
Portugal	13,1
Letonia	12,6
Francia	12,5 (d)
Eslovenia	12,3
Estonia	11,9
Croacia	11,8
Rumanía	11,6
Bulgaria	11,0
Lituania	11,0
Irlanda	10,9
Hungría	10,9
Austria	10,6
Finlandia	10,5
Chipre	8,8
Luxemburgo	8,2
Suecia	8,2
Alemania	7,3
Dinamarca	6,9

(d) Definición diferente.

Ocupados por situación profesional. 2025

Miles de personas

Miles de personas	Variación anual %
Total	22.221,1 (2,6)
Trabajador por cuenta propia	3.277,5 (2,2)
Empleador	954,1 (-0,7)
Empresario sin asalariados o trabajador independiente	2.231,5 (3,4)
Miembro de cooperativa	23,7 (-4,5)
Ayuda familiar*	68,2 (10,4)
Asalariados	18.936,2 (2,7)
Asalariados del sector público	3.548,8 (-0,3)
Asalariados del sector privado	15.387,4 (3,4)
Otra situación profesional	7,4 (-2,9)

* Personas que trabajan sin remuneración en la empresa de un familiar con el que conviven.

Cerca de 3,5 millones de ocupados tienen nacionalidad extranjera

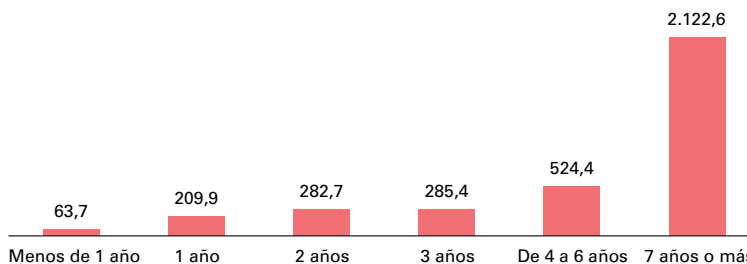
En 2025 se alcanza la cifra de 22,2 millones de ocupados de media anual, un 2,6% más que en 2024. De ellos, el 85,2% son asalariados, situación profesional que se incrementa un 2,7% respecto al año anterior.

Cerca de 3,3 millones son trabajadores por cuenta propia. De ellos, 2,2 millones no tienen asalariados, un 3,4% más que en 2024.

Del total de ocupados, casi 3,5 millones tienen nacionalidad extranjera y un 60,8% de ellos residen en España desde hace al menos 7 años.

Ocupados con nacionalidad extranjera según años de residencia en España. 2025

Miles



Coste laboral neto y salarios según sectores. 2024

	Coste neto*		Sueldos y salarios	
	Euros	Variación anual %	Euros	Variación anual %
Total	37.308,9	3,9	27.558,7	3,8
Industria	43.514,1	4,4	31.708,4	4,1
Construcción	36.273,9	2,3	25.561,0	1,3
Servicios	36.346,6	4,0	27.010,2	3,9

* Coste bruto deducidas subvenciones y deducciones. Excluye dietas y gastos de viaje.

Las cotizaciones sociales son el 24,0% del coste laboral

Según la Encuesta Anual de Coste Laboral, el coste neto en 2024 es de 37.308,9 euros por trabajador, una vez deducidos 216,5 euros en concepto de subvenciones y deducciones recibidas de las Administraciones Públicas para fomentar el empleo y la formación profesional. Es un 3,9% más que el año anterior. Los sueldos y salarios suben un 3,8%.

La partida más importante de los costes no salariales son las cotizaciones obligatorias a la Seguridad Social (9.000 euros por trabajador), que representan el 24,0% del coste total.

La ganancia media es mayor entre los hombres pero crece más entre las mujeres

La Encuesta de Estructura Salarial refleja que la ganancia media anual por trabajador fue de 28.049,9 euros en 2023, un 4,1% superior a la del año anterior (3,4% más en hombres y 5,1% más en mujeres). Y *Hostelería* se mantuvo de nuevo como la actividad con la menor ganancia media anual.

Actividades con mayor ganancia media anual. 2023

	Euros
Suministro de energía eléctrica, gas, vapor y aire acondicionado	54.448
Actividades financieras y de seguros	48.923
Información y comunicaciones	39.674

Actividades con menor ganancia media anual. 2023

	Euros
Hostelería	16.986
Otros servicios	19.752
Actividades administrativas y servicios auxiliares	19.892

Coste neto por trabajador. 2024

Miles de euros



Ganancia media anual por trabajador según sexo

Miles de euros

