

13. Industria y energía

13.3. Encuesta Industrial de Productos

Valor de la producción por agrupaciones de actividad

13.3.1. Por comunidades autónomas. 2012 419



13.3. Encuesta Industrial de Productos

13.3.1. Valor de la producción por comunidades autónomas y agrupaciones de actividad. Año 2012*. Millones de €

(Continúa)

	Total	Alimentación bebidas y tabaco	Textil y confección	Cuero y calzado	Madera y corcho	Papel, artes gráficas y reproducción de soportes grabados	Coquerías, refino de petróleo, químicas, y productos farmacéuticos	Manufacturas de caucho y plástico	Productos minerales no metálicos
TOTAL	377.949,13	81.505,50	6.721,70	2.758,88	3.584,65	15.069,39	83.629,25	14.060,54	11.469,81
Andalucía	48.275,59	12.171,07	239,03	111,59	244,60	940,07	18.403,07	835,24	946,73
Aragón	17.206,25	3.033,51	107,33	74,60	151,95	1.493,50	1.401,77	564,53	382,91
Asturias, Principado de	8.778,64	1.466,32	40,52	287,76	702,14	130,58	482,05
Balears, Illes	1.552,38	603,60	11,10	76,17	23,81	41,62	14,18	11,55	121,39
Canarias	7.107,19	1.437,55	8,45	0,00	10,70	186,41	2.926,18	29,20	167,30
Cantabria	5.367,70	958,63	144,60	0,00	41,99	114,84	664,31	346,61	130,81
Castilla y León	26.366,92	7.590,45	116,56	13,44	362,12	720,65	1.810,88	1.878,55	877,93
Castilla-La Mancha	19.210,73	6.147,83	194,60	212,31	289,15	373,84	5.623,00	397,24	767,24
Cataluña	86.498,48	18.735,76	2.652,82	383,52	514,72	4.082,11	23.001,31	3.567,32	1.459,42
Comunitat Valenciana	33.923,15	6.995,82	1.318,42	1.223,16	543,34	1.629,07	6.695,16	1.617,22	3.370,07
Extremadura	4.196,11	1.658,38	130,85	55,57	117,69	101,57	146,71
Galicia	25.989,17	6.184,14	1.198,63	141,96	667,19	439,01	3.871,31	512,70	608,82
Madrid, Comunidad de	25.674,83	3.603,84	316,20	77,61	112,79	2.515,02	4.725,78	612,89	662,74
Murcia, Región de	12.876,68	3.400,04	107,15	121,29	75,97	205,83	6.026,30	404,69	185,56
Navarra, Com. Foral de	13.189,51	2.572,26	55,90	16,43	58,72	695,16	435,16	551,92	363,42
País Vasco	37.826,53	3.027,01	114,89	10,41	179,89	1.204,23	7.113,20	2.176,51	709,26
Rioja, La	3.909,29	1.919,30	66,87	295,70	136,34	84,69	97,82	322,22	87,47

(Conclusión)

	Producción, 1ª transformación y fundición de metales	Productos metálicos	Productos informáticos, electrónicos, ópticos y eléctricos	Maquinaria y equipo	Material de transporte	Muebles y otras industrias manufactureras	Reparación e instalación de maquinaria y equipo	Producción de energía eléctrica, gas y vapor
TOTAL	25.998,92	22.069,27	13.315,51	14.066,24	46.362,37	5.951,52	9.136,53	22.249,05
Andalucía	5.248,25	1.551,64	781,25	436,30	1.616,58	519,08	988,03	3.243,04
Aragón	725,66	714,64	1.370,27	1.046,93	4.313,13	509,66	191,72	1.124,15
Asturias, Principado de	2.742,84	803,20	101,04	252,52	241,91	42,99	354,33	1.092,25
Balears, Illes	0,71	69,30	2,24	17,62	3,27	62,22	121,48	372,14
Canarias	13,14	71,01	7,31	2,23	0,92	28,43	206,38	2.011,97
Cantabria	1.061,40	549,55	250,85	174,58	563,97	14,69	120,84	230,04
Castilla y León	773,71	1.508,23	1.114,33	664,75	5.773,23	98,18	375,20	2.688,73
Castilla-La Mancha	252,04	711,84	458,49	372,65	738,48	270,59	261,98	2.139,48
Cataluña	3.532,52	4.469,77	3.216,88	3.819,45	11.457,08	1.349,64	1.588,02	2.668,14
Comunitat Valenciana	1.159,95	1.692,76	898,63	832,71	2.849,74	1.057,88	583,88	1.455,35
Extremadura	379,46	235,74	18,17	98,79	7,73	68,67	42,75	1.102,36
Galicia	2.108,02	1.103,89	511,81	599,85	5.052,99	301,63	604,78	2.082,45
Madrid, Comunidad de	842,35	1.464,85	1.589,20	1.136,05	4.483,55	792,32	2.559,81	179,83
Murcia, Región de	117,82	700,78	213,56	167,50	205,62	301,42	175,54	467,61
Navarra, Com. Foral de	773,71	1.064,79	471,49	983,16	4.390,34	82,70	133,07	541,29
País Vasco	6.208,78	5.016,90	2.275,75	3.386,84	4.551,97	356,69	798,76	695,44
Rioja, La	58,57	340,39	34,26	74,32	111,88	94,74	29,96	154,77

NOTA.- (...) Datos no publicables por secreto estadístico.

* Datos provisionales.

Fuente de información: Encuesta Industrial de Productos. INE.

13. Industria y energía

13.4. Estadística de la vivienda

Construcción de viviendas		
13.4.1.	Serie 2005-2012	423
13.4.G.1.	Construcción de viviendas. 1998-2012	423
13.4.2.	Por comunidades autónomas. 2012	424
Precios de la vivienda libre		
13.4.3.	Serie 2005-2012	424
13.4.4.	Por comunidades autónomas. 2005-2012	425
13.4.G.2.	Precio de la vivienda. Tasa de variación. 1998-2012	425



13.4. Estadística de la vivienda

13.4.1. Construcción de viviendas

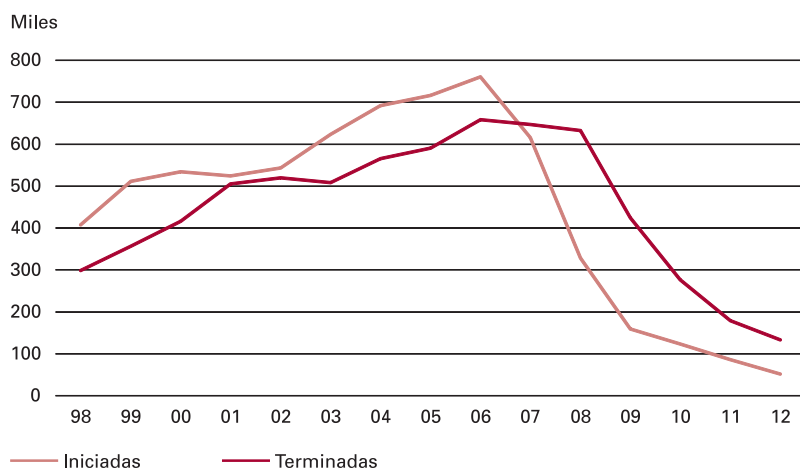
	2005	2006	2007	2008	2009	2010	2011	2012
VIVIENDAS PROTEGIDAS (nueva construcción)								
Según fases administrativas								
Solicitudes de calificación provisional	77.211	83.351	69.359	99.064	61.625	52.736	31.040	14.992
Viviendas protegidas	69.207	74.580	63.782	91.408	51.466	45.685	28.220	13.464
VPO régimen especial	8.004	8.771	5.577	7.656	10.159	7.051	2.820	1.528
Calificaciones provisionales	74.746	86.074	71.097	80.255	71.105	56.605	31.683	15.945
Viviendas protegidas	66.520	77.321	64.017	73.474	59.359	50.028	28.135	14.418
VPO régimen especial	8.226	8.753	7.080	6.781	11.746	6.577	3.548	1.527
Viviendas iniciadas	80.427	95.255	83.859	90.531	79.056	60.526	34.282	17.155
Viviendas protegidas	65.297	75.707	63.876	73.474	59.359	50.028	28.135	14.418
VPO régimen especial	8.021	8.005	6.732	6.781	11.746	6.577	3.548	1.527
Viviendas de promoción pública	7.109	11.543	13.251	10.276	7.951	3.921	2.599	1.210
Viviendas terminadas	61.877	60.358	67.127	68.587	67.904	58.311	58.308	53.332
Viviendas protegidas	52.869	50.694	54.631	57.590	52.553	45.662	43.995	43.347
VPO régimen especial	6.766	7.043	7.589	6.400	5.590	4.817	6.490	3.116
Viviendas de promoción pública	2.242	2.621	4.907	4.597	9.761	7.832	7.823	6.869
Solicitudes de calificación definitiva	58.267	55.579	57.573	60.207	56.960	49.402	48.728	44.174
Viviendas protegidas	52.016	48.397	52.186	54.475	51.507	45.121	42.208	40.687
VPO régimen especial	6.251	7.182	5.387	5.732	5.453	4.281	6.520	3.487
Calificaciones definitivas	60.608	58.257	62.607	63.990	58.143	50.479	50.485	46.463
Viviendas protegidas	53.109	50.950	54.865	57.590	52.553	45.662	43.995	43.347
VPO régimen especial	7.499	7.307	7.742	6.400	5.590	4.817	6.490	3.116
VIVIENDAS LIBRES¹								
Iniciadas	635.608	664.924	532.117	237.959	80.230	63.090	51.956	34.580
Terminadas	528.754	597.632	579.665	563.631	356.555	218.572	121.043	80.083
TOTAL VIVIENDAS (VPO + LIBRES)								
Iniciadas	716.035	760.179	615.976	328.490	159.286	123.616	86.238	51.735
Terminadas	590.631	657.990	646.792	632.218	424.459	276.883	179.351	133.415

¹ Datos estimados a partir de proyectos visados por los Colegios de Arquitectos.

NOTA.- El apartado vivienda protegida incluye en 2004 viviendas protegidas de nueva construcción sujetas a distintos regímenes de protección, excepto VPO de régimen especial. Las viviendas de promoción pública incluyen viviendas de promoción pública y otros programas de iniciativa autonómica.

Fuente de información: [Ministerio de Fomento](#).

13.4.G.1. Construcción de viviendas



Fuente: Ministerio de Fomento.

13.4.2. Construcción de viviendas por comunidades autónomas. Año 2012

	Total VP + Libres		Viviendas protegidas ¹		VPO Régimen especial		Viviendas de promoción pública		Viviendas libres	
	Iniciadas	Terminadas	Iniciadas	Terminadas	Iniciadas	Terminadas	Iniciadas	Terminadas	Iniciadas	Terminadas
TOTAL	51.735	133.415	14.418	43.347	1.527	3.116	1.210	6.869	34.580	80.083
Andalucía	7.355	22.571	1.428	6.126	339	1.769	577	1.295	5.011	13.381
Aragón	2.584	6.848	1.022	3.535	86	6	0	0	1.476	3.307
Asturias, Principado de	1.144	4.098	369	1.082	93	119	0	0	682	2.897
Baleares, Illes	1.052	2.628	73	49	45	20	0	0	934	2.559
Canarias	757	2.206	242	772	36	120	3	0	476	1.314
Cantabria	916	1.902	215	424	0	9	63	3	638	1.466
Castilla y León	4.153	10.466	952	1.416	4	0	0	549	3.197	8.501
Castilla-La Mancha	3.043	9.490	308	1.798	19	95	102	707	2.614	6.890
Cataluña	5.609	13.535	1.638	5.088	0	0	0	59	3.971	8.388
Comunitat Valenciana	3.216	8.493	460	2.601	96	154	0	0	2.660	5.738
Extremadura	1.860	4.640	133	533	247	140	131	1.186	1.349	2.781
Galicia	3.053	6.103	231	490	8	33	199	137	2.615	5.443
Madrid, Comunidad de	7.984	23.606	4.302	13.743	0	84	135	2.775	3.547	7.004
Murcia, Región de	1.184	3.583	160	532	88	67	0	0	936	2.984
Navarra, Comunidad Foral de	1.790	2.865	902	1.398	0	0	0	0	888	1.467
País Vasco	5.068	8.592	1.859	3.177	466	500	0	158	2.743	4.757
Rioja, La	722	1.195	124	410	0	0	0	0	598	785
Ceuta	70	304	0	170	0	0	0	0	70	134
Melilla	175	290	0	3	0	0	0	0	175	287

DISPONIBLE en CD-ROM: Mayor desagregación.

1 Incluye viviendas protegidas de nueva construcción sujetas a distintos regímenes de protección, excepto VPO de régimen especial y viviendas de promoción pública y otros programas de iniciativa autonómica.

Fuente de información: [Ministerio de Fomento](#).

13.4.3. Precios de la vivienda libre. €/m²

	2005	2006	2007	2008	2009	2010	2011	2012
VIVIENDA LIBRE								
Total	1.761,0	1.944,3	2.056,4	2.071,1	1.918,5	1.843,0	1.740,2	1.588,1
Tasa de variación	13,9	10,4	5,8	0,6	-7,4	-3,9	-5,6	-8,7
Hasta dos años de antigüedad								
Total	1.724,2	1.913,3	2.032,3	2.069,1	1.923,5	1.848,3	1.758,3	1.627,0
Tasa de variación	12,7	11,0	6,2	1,8	-7,0	-3,9	-4,9	-7,5
Más de dos años de antigüedad								
Total	1.777,8	1.955,6	2.063,0	2.067,6	1.910,9	1.841,4	1.728,8	1.575,1
Tasa de variación	14,6	10,0	5,5	0,2	-7,6	-3,6	-6,1	-8,9

Fuente de información: [Ministerio de Fomento](#).



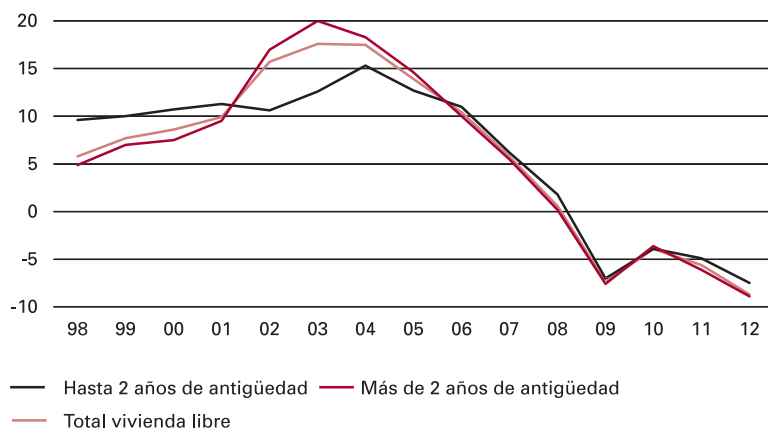
13.4. Estadística de la vivienda

13.4.4. Precio de vivienda libre por comunidades autónomas. €/m²

	2005	2006	2007	2008	2009	2010	2011	2012
TOTAL	1.761,0	1.944,3	2.056,4	2.071,1	1.918,5	1.843,0	1.740,2	1.588,1
Andalucía	1.468,8	1.633,6	1.739,7	1.781,8	1.653,6	1.580,7	1.489,7	1.333,7
Aragón	1.593,3	1.823,8	1.914,9	1.910,2	1.730,7	1.661,4	1.541,4	1.383,9
Asturias, Principado de	1.461,4	1.604,6	1.722,9	1.769,8	1.609,5	1.634,9	1.588,8	1.503,2
Baleares, Illes	1.972,3	2.199,7	2.367,5	2.409,5	2.192,4	2.093,4	1.990,9	1.839,6
Canarias	1.566,0	1.695,2	1.795,9	1.793,5	1.664,5	1.567,4	1.489,5	1.355,1
Cantabria	1.686,7	1.906,6	2.039,3	2.024,3	1.832,2	1.855,5	1.782,6	1.716,6
Castilla y León	1.284,7	1.416,5	1.501,6	1.495,2	1.397,5	1.384,3	1.305,3	1.218,0
Castilla-La Mancha	1.233,3	1.360,5	1.424,1	1.402,1	1.246,6	1.243,1	1.173,3	1.064,3
Cataluña	2.012,8	2.256,6	2.397,6	2.463,4	2.303,2	2.233,1	2.098,5	1.878,0
Comunitat Valenciana	1.431,2	1.570,2	1.645,4	1.667,7	1.541,6	1.453,1	1.357,2	1.212,6
Extremadura	865,4	943,1	1.011,5	1.025,5	1.013,5	999,5	983,9	900,9
Galicia	1.210,2	1.394,5	1.512,0	1.552,3	1.451,7	1.454,9	1.394,3	1.264,2
Madrid, Comunidad de	2.705,7	2.911,9	3.000,9	2.914,2	2.665,5	2.529,1	2.317,1	2.078,6
Murcia, Región de	1.326,2	1.449,2	1.585,5	1.582,5	1.396,0	1.354,2	1.247,4	1.136,6
Navarra, Comunidad Foral de	1.556,1	1.663,5	1.705,2	1.748,5	1.635,7	1.547,3	1.446,4	1.379,1
País Vasco	2.513,5	2.777,2	2.933,2	3.011,4	2.782,3	2.660,3	2.586,8	2.523,5
Rioja, La	1.418,9	1.595,0	1.600,6	1.586,9	1.540,5	1.495,3	1.408,2	1.327,5

DISPONIBLE en CD-ROM: Mayor desagregación.
Fuente de información: [Ministerio de Fomento](#).

13.4.G.2. Precio de la vivienda. Tasa de variación



Fuente: Ministerio de Fomento.

13. Industria y energía

13.5. Energía

Producción interior de energía primaria		
13.5.1.	Serie 2005-2012	429
Autoabastecimiento de energía primaria		
13.5.2.	Serie 2005-2012	429
Consumo de energía		
13.5.3.	Primaria. 2009-2012	429
13.5.G.1.	Consumo de energía primaria. 2004-2012	430
13.5.4.	Final. 2009-2012	430
Importaciones		
13.5.5.	Serie 2005-2012	431



13.5. Energía

13.5.1. Producción interior de energía primaria. Ktep

	2005	2006	2007	2008	2009	2010	2011	2012
TOTAL	26.781	31.336	30.288	30.349	30.094	34.063	31.805	33.645
Carbón	6.626	6.048	5.455	4.193	3.627	3.033	2.648	2.447
Petróleo	166	142	145	129	107	125	102	145
Gas Natural	144	63	16	14	12	45	45	52
Hidráulica	1.682	2.232	2.349	2.009	2.271	3.638	2.631	1.763
Nuclear	14.995	15.669	14.360	15.369	13.750	16.155	15.045	15.994
Eólica, solar y geotérmica	1.838	2.095	2.518	3.193	4.002	4.858	5.014	6.644
Biomasa, biocarburantes y residuos	1.331	5.087	5.446	5.441	6.325	6.209	6.319	6.600
Tasa de variación	-8,5	0,2	-0,8	13,2	-6,6	5,8

NOTA.- Las tasas de variación son respecto del mismo período del año anterior.

Ktep=Miles de toneladas equivalentes de petróleo.

Fuente de información: [Boletín Trimestral de Coyuntura Energética. Ministerio de Industria, Energía y Turismo.](#)

13.5.2. Autoabastecimiento de energía primaria. %

	2005	2006	2007	2008	2009	2010	2011	2012
TOTAL	18,9	21,9	20,6	21,4	23,2	26,2	24,6	26,2
Carbón	31,3	33,8	27,3	31,1	37,9	42,3	20,8	16,3
Petróleo	0,2	0,2	0,2	0,2	0,2	0,2	0,2	0,3
Gas Natural	0,5	0,2	0,0	0,0	0,0	0,1	0,2	0,2
Hidráulica	100,0	100,0	100,0	100,0	100,0	100,0	100,0	100,0
Nuclear	100,0	100,0	100,0	100,0	100,0	100,0	100,0	100,0
Eólica, solar y geotérmica	100,0	100,0	100,0	100,0	100,0	100,0	100,0	100,0
Biomasa, biocarburantes y residuos	100,0	100,0	100,0	101,7	102,1	96,3	90,0	89,5
Resto	100,0	100,0

Fuente de información: [Boletín Trimestral de Coyuntura Energética. Ministerio de Industria, Energía y Turismo.](#)

13.5.3. Consumo de energía primaria. Ktep

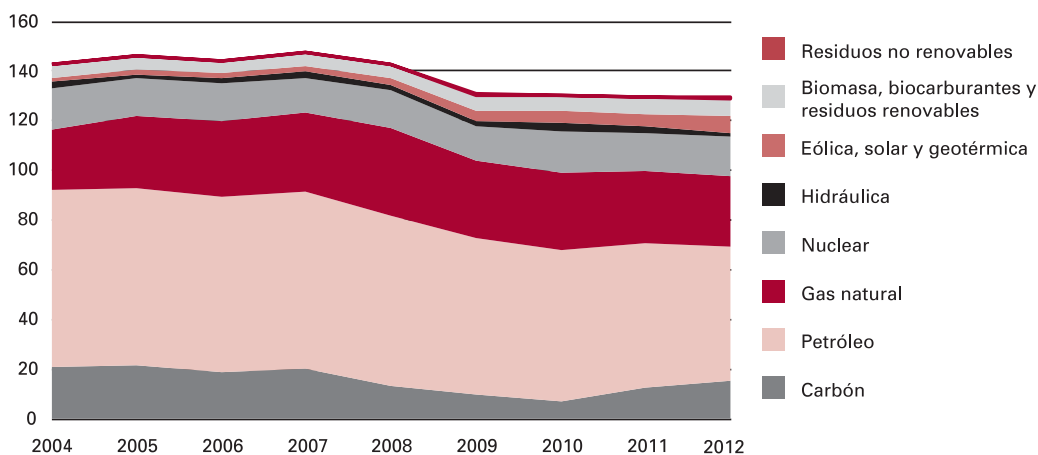
	2009		2010		2011		2012	
	Valor absoluto	Variación anual	Valor absoluto	Variación anual	Valor absoluto	Variación anual	Valor absoluto	Variación anual
TOTAL	129.902	-8,6	129.836	-0,1	129.298	-0,4	128.316	-0,8
Carbón	9.562	-29,2	7.163	-25,1	12.709	77,4	14.986	17,9
Petróleo	63.283	-7,4	60.993	-3,6	58.240	-4,5	54.108	-7,1
Gas Natural	31.219	-10,6	31.123	-0,3	28.986	-6,9	28.242	-2,6
Nuclear	13.750	-10,5	16.155	17,5	15.045	-6,9	15.994	6,3
Hidráulica	2.271	13,0	3.638	60,2	2.631	-27,7	1.763	-33,0
Eólica, solar y geotérmica	4.002	25,3	4.858	21,4	5.014	3,2	6.644	32,5
Biomasa, biocarbuos y residuos renovables	6.192	15,7	6.447	4,1	7.022	8,9	7.371	5,0
Residuos no renovables	319	-2,7	174	-45,4	174	0,2	172	-1,6
SALDO ENERGÍA ELÉCTRICA (Imp. - Exp.)	-697	..	-717	..	-524	..	-963	..

NOTA.- Ktep=Miles de toneladas equivalentes de petróleo.

Fuente de información: [Boletín Trimestral de Coyuntura Energética. Ministerio de Industria, Energía y Turismo.](#)

13.5.G.1. Consumo de energía primaria

Miles de Ktep



Fuente: Boletín Trimestral de Coyuntura Energética. Ministerio de Industria, Energía y Turismo.

13.5.4. Consumo de energía final. Ktep

	2009		2010		2011		2012	
	Valor absoluto	Variación anual	Valor absoluto	Variación anual	Valor absoluto	Variación anual	Valor absoluto	Variación anual
TOTAL	94.583	-7,2	95.906	1,4	92.882	-3,2	89.270	0,0
Carbón	1.136	-31,1	1.338	17,8	1.555	16,2	1.076	-0,3
Gases derivados del carbón	214	-24,6	265	24,0	306	15,5	238	-0,2
Productos petrolíferos	54.190	-7,5	53.036	-2,1	49.993	-5,7	45.634	-0,1
Gas	13.418	-11,2	14.848	10,7	14.593	-1,7	15.551	0,1
Electricidad	20.621	-6,0	21.053	2,1	20.635	-2,0	20.427	0,0
Energías renovables y residuos	5.005	13,5	5.367	7,2	5.801	8,1	6.345	0,1

Ktep=Miles de toneladas equivalentes de petróleo.

Fuente de información: Boletín Trimestral de Coyuntura Energética. Ministerio de Industria, Energía y Turismo.



13.5. Energía

13.5.5. Importaciones

	2005	2006	2007	2008	2009	2010	2011	2012
Petróleo crudo (Miles de toneladas)								
TOTAL	60.243	60.468	57.508	58.508	4.688	52.461	52.147	58.697
Tasa de variación	1,7	1,7	-92,0	1.019,0	-0,6	12,6
ORIENTE MEDIO. TOTAL	14.716	15.378	13.448	15.449	1.350	16.559	19.414	13.882
Tasa de variación	-8,8	14,9	-91,3	1.126,7	17,2	-28,5
Arabia Saudita	6.331	6.489	5.468	6.397	521	6.571	7.661	7.921
Irán	4.929	5.189	4.512	6.803	562	7.671	7.493	1.101
Iraq	2.912	3.292	3.254	1.834	202	1.905	3.863	4.860
Otros	544	408	214	415	66	412	397	..
ÁFRICA. TOTAL	21.411	18.754	16.575	19.496	1.457	18.734	14.177	20.010
Tasa de variación	1,8	17,6	-92,5	1.186,0	-24,3	41,1
Argelia	2.082	1.512	395	1.627	97	1.010	537	1.644
Libia	6.176	5.534	4.898	5.957	452	6.826	1.159	4.882
Nigeria	7.127	6.016	4.860	5.045	484	5.579	6.914	8.414
Otros	6.026	5.692	6.422	6.867	424	5.319	5.567	5.070
EUROPA. TOTAL	13.540	14.742	16.107	12.238	1.004	8.694	8.981	8.813
Tasa de variación	1,1	-24,0	-91,8	765,7	3,3	-1,9
Reino Unido	579	232	694	1.430	107	405	159	..
Rusia	8.916	11.772	12.736	8.811	735	6.585	7.977	8.163
Otros	4.045	2.738	2.677	1.997	162	1.704	845	650
AMÉRICA. TOTAL	10.239	11.157	9.496	9.888	775	7.699	8.715	15.234
Tasa de variación	25,3	4,1	-92,2	893,0	13,2	74,8
México	9.006	7.561	7.180	7.710	507	5.928	6.135	8.662
Venezuela	1.092	3.267	2.124	1.872	240	789	419	2.574
Otros	141	329	192	306	28	982	2.161	3.998
RESTO	337	437	1.882	1.437	102	775	860	758
Gas natural (GWh)								
TOTAL	390.806	408.984	407.137	455.903	37.144	412.960	399.056	394.222
Tasa de variación	22,9	12,0	-91,9	1.011,8	-3,4	-1,2
ORIENTE MEDIO								
Qatar	54.355	59.163	49.531	57.322	3.947	65.668	51.822	45.534
Omán	19.824	9.144	3.618	1.915	806	3.829	1.918	..
ÁFRICA								
Argelia	169.187	131.102	151.771	155.270	10.281	135.030	150.965	166.953
Libia	10.641	7.802	8.760	6.090	729	6.523	967	..
Nigeria	61.279	83.994	96.339	92.599	4.040	83.919	78.590	60.963
Egipto	39.545	53.252	46.960	51.830	7.300	31.783	25.937	6.265
EUROPA								
Noruega	24.723	23.765	24.689	30.657	2.927	37.535	32.708	45.319
AMÉRICA								
Trinidad-Tobago	4.532	39.762	24.440	55.803	6.864	35.918	27.671	26.631
RESTO	3.962	1.000	1.029	4.418	251	12.753	28.483	42.555

Fuente de información: Boletín Trimestral de Coyuntura Energética. Ministerio de Industria, Energía y Turismo.

