



Principales variables de los servicios de mercado. 2019

		Variación anual (%)
Variables económicas (millones de euros)		
Cifra de negocios	566.119	6,7
Total de compras de bienes y servicios	336.588	7,3
Valor añadido a coste de los factores	258.243	8,3
Gastos de personal	161.977	9,6
Inversión en activos materiales	34.574	1,8
Empresas y personal ocupado		
Número de empresas	1.615.195	3,3
Personal ocupado (media anual, en miles)	6.816	4,3



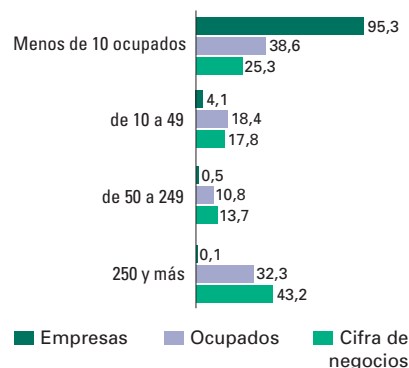
El 38,6% trabajan en empresas de menos de diez ocupados

El volumen de negocio de las empresas de servicios de mercado no financieros, excluido comercio, alcanza los 566.119 millones de euros en 2019, un 6,7% más que el año anterior.

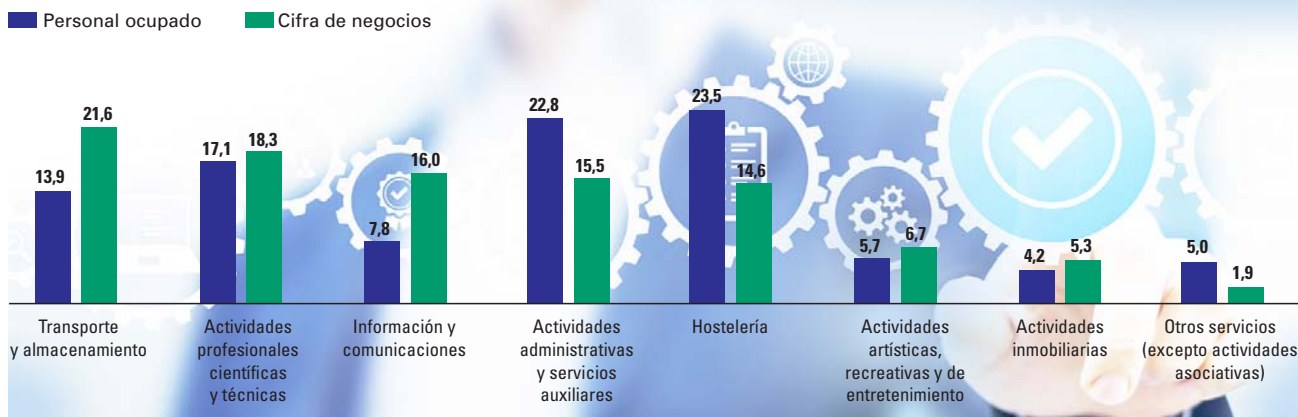
Una parte importante de la facturación se concentra en Transporte y almacenamiento (21,6%), aunque el mayor número de ocupados se encuentra en Hostelería (23,5% del total).

El sector Servicios se caracteriza por un predominio de empresas muy pequeñas. Más del 95% tiene menos de 10 ocupados. Estas empresas dan empleo al 38,6% del personal y su facturación representa el 25,3% del total del sector.

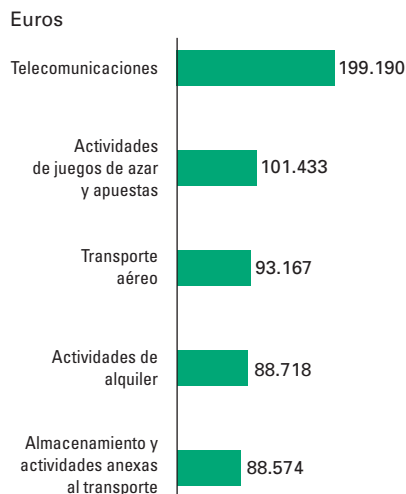
Empresas, ocupados y cifra de negocios según tamaño de la empresa. 2019 %



Distribución de ocupados y cifra de negocios según sección de actividad. 2019 %



Divisiones de actividad con mayor productividad. 2019



Telecomunicaciones tiene la mayor productividad

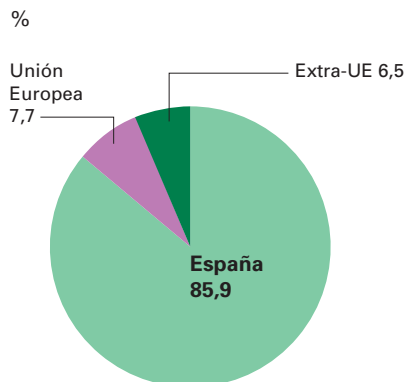
La productividad del sector Servicios (valor añadido por persona ocupada) es de 37.889 euros en 2019, un 3,8% mayor que la del año anterior. Las divisiones de actividad con mayor productividad son Telecomunicaciones (199.190 euros) y Actividades de juegos de azar y apuestas (101.433 euros).

El 53,8% de las ventas del Transporte aéreo son al exterior

El 85,9% de las ventas del sector se realizan dentro de España, el 7,7% se dirige a países de la Unión Europea y el 6,5% al resto del mundo.

Las divisiones de actividad con mayor porcentaje de ventas fuera de España son Transporte aéreo (53,8%), Actividades de agencias de viajes, operadores turísticos, servicios de reservas y actividades relacionadas (39,8%) y Programación, consultoría y otras actividades relacionadas con la informática (33,2%).

Destino geográfico de las ventas en los Servicios. 2019



Principales indicadores según actividad principal. 2019

	Productividad ¹ (Euros)	Tasa de participación femenina en personal remunerado ²
Total agrupaciones de actividad	37.889	47,7
Información y comunicaciones	74.899	35,4
Actividades inmobiliarias	56.655	55,3
Transporte y almacenamiento	53.571	23,0
Activ. profesionales, científicas y técnicas	43.390	53,7
Activ. artísticas, recreativas y de entretenimiento	40.961	42,9
Activ. administrativas y servicios auxiliares	27.316	53,7
Hostelería	23.136	53,7
Otros servicios	16.292	69,5

1. Valor añadido a coste de los factores / personal ocupado medio.
2. Mujeres en personal remunerado medio / total personal remunerado medio.

Comunidad de Madrid concentra el 34,5% de la facturación

Las comunidades autónomas con mayor participación en la cifra de negocios del sector Servicios en 2019 son Comunidad de Madrid (34,5% del total), Cataluña (19,9%) y Andalucía (9,5%).

Todas ellas aumentan la cifra de negocios del sector Servicios respecto al año anterior. Las que registran los mayores incrementos son Andalucía (10,7%), Región de Murcia (8,9%) y Extremadura (8,7%).

