

Salud

4.5 Uso de servicios sanitarios (consulta médica, hospitalización, mamografía, citología, consulta ginecológica)

La Encuesta Nacional de Salud 2017 (ENSE) forma parte de un conjunto seriado de encuestas que constituye la principal fuente de información sobre la salud percibida por la población residente en España. La ENSE proporciona información estadística sobre la salud de la población y sus determinantes, la magnitud y la distribución de la enfermedad y la discapacidad, y el acceso y uso de los servicios sanitarios. La investigación se dirige al conjunto de personas que reside en viviendas familiares principales en todo el territorio nacional.

La Encuesta Europea de Salud en España 2020 (EESA-2020) tiene como objetivo general proporcionar información sobre la salud de la población española, con la finalidad de planificar y evaluar las actuaciones en materia sanitaria. Su objetivo principal es obtener datos sobre el estado de salud, la utilización de los servicios sanitarios y los factores determinantes de salud, de manera armonizada y comparable a nivel europeo. La población objetivo es el conjunto de personas de 15 y más años residente habitual en alguna las viviendas familiares principales en todo el territorio nacional.

Ambas encuestas s tienen una periodicidad quinquenal, alternándose cada dos años y medio.

Los datos de la Encuesta Europea de Salud en España 2020 fueron recogidos entre julio de 2019 y julio de 2020. La muestra es de aproximadamente 22.000 viviendas distribuidas en 2.500 secciones censales.

En el apartado **Asistencia Sanitaria** se recoge información sobre el tipo de servicios sanitarios que se han recibido: consultas médicas, cobertura sanitaria, hospitalizaciones, hospital de día, utilización de los servicios de urgencia, consumo de medicamentos, prácticas preventivas, visitas a estomatología, pruebas diagnósticas y otros servicios, necesidad no cubierta de asistencia médica.

Definiciones

Consultas médicas

Cualquier visita a un/a profesional médico/a titulado/a (personal o telefónicamente), para diagnóstico, examen, tratamiento, seguimiento, consejo o cualquier otro trámite. También se considera consulta médica las revisiones y peticiones de recetas.

Se investiga la última vez que consultó al médico general o médico de familia, el número de veces que ha consultado al médico general o médico de familia en las últimas cuatro semanas, última vez que consultó a un especialista, número de veces que ha consultado a un especialista en las últimas cuatro semanas, lugar de la última consulta.

Hospitalizaciones

Todo ingreso en un hospital para recibir asistencia médica o médico quirúrgica que suponga, al menos, pasar una noche en el mismo o tener una cama asignada. No se considera hospitalización permanecer menos de 24 horas en un servicio de urgencias o en otro servicio para realización de pruebas diagnósticas o terapéuticas. No se considera hospitalización la permanencia de las personas que acompañan al enfermo aunque ocupen una cama y estén más de un día.

Prácticas preventivas de la mujer

Se investiga la realización de mamografía y citología, frecuencia y motivos.

Comentarios

Consultas médicas

Según la **Encuesta Europea de Salud en España del año 2020**, un 21,0% de hombres y un 29,2% de mujeres han asistido a la consulta del médico de familia en las últimas 4 semanas. Por grupos de edad, la población que más acude al médico son las personas de 75 a 84 años y de 85 y más años, con porcentajes en torno al 40% tanto en hombres como en mujeres. En cambio, los que menos acuden son los pertenecientes al grupo de edad de 15 a 24 años (14,4% los hombres y 22,1% las mujeres) y los del grupo de 25 a 34 años (14,5% los hombres y 23,7% las mujeres).

Los motivos más frecuentes de consulta al médico, excepto urgencias, en las últimas 4 semanas fueron: revisión por enfermedad (42,5% hombres y 45,6% mujeres) y diagnóstico de una enfermedad o problema de salud (34,5% y 34,7% respectivamente).

Hospitalizaciones

Según la anterior encuesta, un 7,6% de hombres y un 8,3% de mujeres han sido hospitalizados en los últimos 12 meses, porcentajes que aumentan con la edad. A partir de los 15 años los porcentajes de hombres y mujeres hospitalizados se van incrementando con la edad, hasta alcanzar el 16,1% de hombres y el 15,7% de mujeres de 85 y más años. En mujeres en el tramo de 25 a 44 años se produce un incremento en las hospitalizaciones debido a los partos.

Prácticas preventivas de la mujer

7 de cada 10 mujeres de 50 a 69 años se realizaron una **mamografía** para la detección precoz del cáncer de mama en los últimos dos años según la pauta recomendada. Un 5,7% de mujeres de este tramo de edad que nunca se han realizado una mamografía (5,7%), según la citada encuesta.

Un 55,5% de mujeres de 15 y más años se ha hecho una **citología vaginal** hace menos de tres años. Un 24,4% de mujeres (de 15 y más años) nunca se han realizado una.

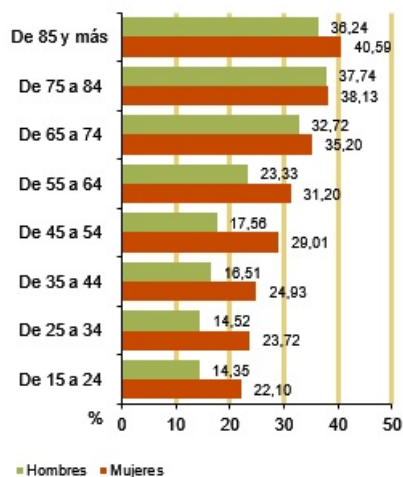
Gráficos y enlaces a las tablas

Consulta al médico de familia en las últimas 4 semanas según grupos de edad. 2020 (%)

	Hombres	Mujeres
Total	21,0	29,2
De 15 a 24 años	14,4	22,1
De 25 a 34 años	14,5	23,7
De 35 a 44 años	16,5	24,9
De 45 a 54 años	17,6	29,0
De 55 a 64 años	23,3	31,2
De 65 a 74 años	32,7	35,2
De 75 a 84 años	37,7	38,1
De 85 y más años	36,2	40,6

Fuente: Encuesta Europea de Salud en España 2020. INE-MSCBS

Consulta al médico de familia en las últimas 4 semanas según grupos de edad. 2020 (%)



Fuente: Encuesta Europea de Salud en España 2020. INE-MSCBS

Motivo de la consulta al médico, excepto urgencias, en las últimas 4 semanas. 2020 (% de población de 15 y más años)

	Hombres	Mujeres
Diagnóstico de una enfermedad o problema de salud	34,5	34,7
Revisión por enfermedad	42,5	45,6
Consultas administrativas (solo dispensación de recetas o partes de baja/confirmación de alta)	12,9	10,9
Otros motivos	10,1	8,9

Fuente: Encuesta Europea de Salud en España 2020. INE-MSCBS

Hospitalización en los últimos 12 meses según grupos de edad. 2020 (% de población de 15 y más años)

	Hombres	Mujeres
Total	7,6	8,3
De 15 a 24 años	4,9	3,7
De 25 a 34 años	3,7	9,3
De 35 a 44 años	5,2	10,3
De 45 a 54 años	6,0	5,6
De 55 a 64 años	8,3	7,4
De 65 a 74 años	14,2	8,5
De 75 a 84 años	16,0	12,6
De 85 y más años	16,1	15,7

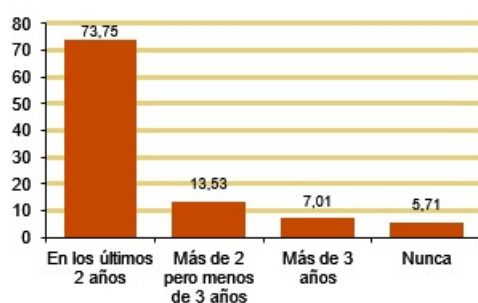
Fuente: Encuesta Europea de Salud en España 2020. INE-MSCBS

Realización de mamografía en el periodo recomendado. 2020 (% mujeres de 50 a 69 años)

En los últimos 2 años	73,8
Hace más de 2 años pero menos de 3 años	13,5
Hace 3 años o más	7,0
Nunca le han hecho una mamografía	5,7

Fuente: Encuesta Europea de Salud en España 2020. INE-MSCBS

Realización de mamografía. 2020 (% mujeres de 50 a 69 años)



Fuente: Encuesta Europea de Salud en España 2020. INE-MSCBS

Tiempo transcurrido desde la última citología según grupos de edad. 2020

(% mujeres de 15 y más años)

	Hace menos de 3 años	Hace 3 años o más pero menos de 5 años	Hace 5 años o más	Nunca le han realizado una citología vaginal
Total	55,5	7,3	12,8	24,4
De 15 a 24 años	17,7	1,4	0,0	80,9
De 25 a 34 años	66,8	6,8	1,0	25,4
De 35 a 44 años	76,2	8,0	3,9	12,0
De 45 a 54 años	77,1	6,7	7,0	9,3
De 55 a 64 años	68,0	9,0	12,7	10,3
De 65 a 74 años	42,8	12,7	27,9	16,7
De 75 a 84 años	12,0	8,0	48,8	31,2
De 85 y más años	4,0	1,5	41,9	52,6

Fuente: Encuesta Europea de Salud en España 2020. INE-MSCBS

Fuentes

Encuesta Europea de Salud en España 2020. INE - Ministerio de Sanidad

Más información**Datos nacionales y autonómicos**[Encuesta Nacional de Salud 2017. Ministerio de Sanidad e INE](#)[Encuesta Europea de Salud en España. Año 2020. INE y Ministerio de Sanidad](#)[Indicadores Clave del Sistema Nacional de Salud. Ministerio de Sanidad](#)[Encuesta de Integración Social y Salud 2012. Estado de Salud y limitaciones en la actividad. INE](#)**Datos europeos**[Health care. Eurostat](#)[Índice Europeo de Igualdad de Género. Instituto Europeo de Igualdad de Género \(EIGE\)](#)[Base de datos de European Institute for Gender Equality \(EIGE\)](#)**Datos OCDE**[OECD. Health Statistics 2017](#)